

オプション検査のご案内

■お申込み方法

- 別紙「オプション検査申し込み用紙」にお名前を記入し、ご希望のオプション検査（追加検査）に✓の印をつけて、**健診当日に問診室でご提出ください。**ただし、事前に予約が必要な検査もございます。また、受診人数に限りがある検査もございますのでご了承ください。

検査項目	検査種類	おすすめしたい方	検査の説明	金額 税込	年齢 50歳以上 40歳以上 39歳以下
胸部CT 	CT		詳細は10ページへ	7,700円	A A C
肺気腫(COPD)検査 ●胸部CT検査が必要です。	CT		詳細は10ページへ	3,300円	C C C
上腹部超音波検査	超音波		詳細は9ページへ	5,500円	A B C
マンモグラフィ検査	X線		乳がんの初期症状である微細な石灰化を見つけることができます。	(1方向) 4,400円 (2方向) 6,050円	B
乳房超音波検査	超音波		数ミリ単位で腫瘍(しこり)を発見することができます。	4,400円	A
子宮頸がん検査*	細胞診		子宮頸部の細胞をブラシで採取し顕微鏡で調べます。	4,730円	A A A
HPV(ヒトパピローマウイルス)検査* ●子宮頸がん検査が必要です。	細胞診		子宮頸がんの原因であるHPV感染の有無を調べます。	5,500円	A A A
婦人科系がん検査 (CA125)	血液		卵巣がんや子宮内膜症など婦人科疾患に反応する腫瘍マーカーです。	2,750円	B B A
前立腺がん検査 (PSA)	血液		前立腺がんや前立腺肥大で反応する腫瘍マーカーです。	2,420円	A B C
消化管がん検査 (CEA)	血液		胃・大腸などの消化器系がんに反応する腫瘍マーカーです。	2,200円	B B C
肝臓がん検査 (AFP)	血液		肝臓がん反応する腫瘍マーカーです。	2,200円	B B C
膵臓・胆道系がん検査 (CA19-9)	血液		膵臓・胆道系がんなどに反応する腫瘍マーカーです。	2,750円	B B C
ヘリコバクター・ピロリ菌抗体検査	血液		ピロリ菌感染の有無を調べます。 ※除菌判定には使えません。	2,200円	A A A
胃がんリスク(ABC)検査	血液		ピロリ菌感染の有無と胃粘膜萎縮の程度を調べます。	5,500円	B B B
膀胱・前立腺超音波検査	超音波		膀胱・前立腺の腫瘍や、前立腺肥大などを調べる検査です。	4,400円	A B C
甲状腺超音波検査	超音波		甲状腺の肥大、萎縮、腫瘍の有無を調べます。	4,400円	
甲状腺ホルモン検査	血液		血液検査で甲状腺刺激ホルモンを測定します。	4,400円	B

もっと詳しくがん検診を受けたい



P8にお得なセットもあります

受診案内
胃内視鏡検査をご希望の方へ
双々ジュエール
オプション検査内
人気オプション
詳細
新規オプション検査内
受けて安心！
健診サービスをお受けいただくために

年齢別
リスト

A: 受診おすすめ
B: できれば受診
C: 症状に応じて

生活習慣
危険因子
リスト



飲酒習慣がある方 喫煙者・喫煙歴がある方 肥満気味の方 家族に既往がある方
※上記の危険因子が当てはまる方は参考にしてオプションを選んでください

※のついている検査は結果が届くまで約2~3週間かかります。

検査項目	検査種類	おすすめしたい方	検査の説明	金額 税込	年齢 50歳以上 40歳以上 39歳以下
頸動脈超音波検査	超音波		詳細は12ページへ	3,850円	A B C
LOX-インデックス※ (脳梗塞・心筋梗塞発症リスク検査)●事前予約が必要です。	血液		脳梗塞・心筋梗塞の将来の発症リスクを評価し、早期の予防や改善へ役立てていただくための検査です。	13,200円	B B C
動脈硬化検診(ABI 検査)			動脈硬化の程度や足の血管の詰まりの程度を調べます。	2,750円	A B C
内臓脂肪CT検査	CT		腹囲だけでは分からない内臓脂肪と皮下脂肪の量をCTで測定します。	2,200円	C C C
体組成測定(高精度)			脂肪や筋肉量など体の部位別に分けて測定します。	1,100円	B B B
脚の運動機能検査(zaRitz)			転倒や要介護の原因となる脚の運動機能の低下がないかを調べます。	1,100円	A B B
インスリン抵抗性検査(HOMA-R)	血液		血糖値を下げるインスリンが正常に働いているかを調べます。	2,200円	B B C
HbA1c(ヘモグロビンA1c)	血液		過去1~2か月の血糖の平均的な状態を表します。	1,100円	B B C
心不全検査(NT-proBNP)	血液		詳細は10ページへ	2,750円	B C C
推定1日食塩摂取量	尿		詳細は9ページへ	550円	A A A
尿中アルブミン定量	尿		詳細は9ページへ	1,100円	B B C
頭部CT検査	CT		短時間で脳の撮影ができます。主に、脳出血や脳腫瘍などを診断します。	7,700円	C C C
骨密度検査(DEXA法)	X線		詳細は9ページへ	4,400円	A A A
ビタミンD検査	血液		骨の形成や感染症、がんに対する免疫機能に重要な役割があるビタミンDを調べます。	2,200円	A A A
B型肝炎ウイルス検査(HBs抗原)	血液		B・C型肝炎ウイルスの感染の有無を調べます。	1,100円	A A A
C型肝炎ウイルス検査(HCV抗体)	血液		※肝炎ウイルスの感染は肝炎・肝硬変・肝がんの原因になります。	1,650円	A A A
風疹抗体価検査※	血液		風疹の抗体があるかを調べます。	2,200円	A A A
麻疹抗体価検査※	血液		麻疹(はしか)の抗体があるかを調べます。	2,200円	A A A
梅毒検査	血液		梅毒の感染の有無を調べます。	550円	C C B
アレルギー検査(39種類)※ (動物・カビ・食物・花粉など)	血液		39種類のアレルギーを調べます。 ※アレルギーの種類は問診時にご確認ください。	11,000円	C C C
鉄欠乏性貧血検査	血液		血液中の鉄の量(血清鉄)や貯蔵されている鉄の量(血清フェリチン)を調べます。	2,200円	C C C
リウマチ検査(抗CCP抗体)	血液		関節リウマチに特異性の高い抗体です。現在、発症しているだけでなく、将来の発症の予測もできます。	2,200円	C C C
睡眠時無呼吸症候群検査※			※事前予約が必要です。	5,500円	C C C
肺機能検査			自宅で専用機器を装着し、無呼吸の程度を調べます。事前予約された宿泊の方は当日実施できます。	1,100円	C C C
腸内フローラ検査※	便		息を吸う力、吐く力、酸素を取り込む能力を測定し、肺気腫や喘息などを調べます。	18,700円	C C C
歯周病リスク検査※			大腸がん・糖尿病・肥満・免疫などに影響を与える腸内フローラの種類やバランスを調べます。	3,850円	A A C
あたまたの健康チェック			舌の上に存在する歯周病原菌が作り出す酵素活性の強さを測定し、歯周病のリスクを調べます。	3,850円	A C C
視野検査			認知症の前段階である軽度認知障害(MCI)を見つける検査です。高い精度で客観的評価を行う新しい検査です。	2,200円	A A C
栄養チェック			管理栄養士より食生活の現状を分析し、問題点に応じた実践しやすい改善策をご提案します。また、日頃の食生活に役立つ栄養冊子もお渡しします。	2,200円	C C C

生活習慣病(動脈硬化)等が気になる



その他のオプション検査

受診案内

胃内視鏡検査をご希望の方へ

双ケジコリル

オプション検査案内

人気オプション検査

オプション検査の詳細

新規オプション検査案内

が安心して受けていただくために

健診サービスを安心して

年齢別リスト

- A: 受診おすすめ
- B: できれば受診
- C: 症状に応じて

生活習慣危険因子リスト



※上記の危険因子が当てはまる方は参考にしてオプションを選んでください

検査項目	おすすめしたい方	検査の説明	金額 税込	年齢 50歳以上 40歳以上 39歳以下
脳ドック検査		頭部MRI・MRA 頸部MRA 高次脳機能検査 (あたまの健康チェック) 頸動脈超音波検査 等	35,530円～	A C C
		<p>詳細は11ページへ</p> <p>※日本脳ドック学会ガイドラインに準拠した検査を実施します。</p> <p>●事前予約が必要です。●人数制限があります。 ●コースにより検査項目や料金が異なる場合がありますので、詳しくは事前にお問い合わせください。</p>		
甲状腺セット検査		甲状腺超音波検査 甲状腺ホルモン検査	8,250円	B B B
		血液検査と超音波検査でホルモンの状態や甲状腺の肥大、萎縮、腫瘍の有無を調べます。		
ライフスタイルチェック		頸動脈超音波検査 動脈硬化検診(ABI検査) 内臓脂肪CT検査 体組成測定 インスリン抵抗性検査(HOMA-R) 身体測定	12,100円	A B C
		動脈硬化は放っておくと脳血管疾患や心疾患につながります。見た目には分からない動脈硬化の有無や隠れ肥満の状態を発見します。生活習慣改善に向けてのアドバイスも行います。		

気になる項目別！お勧めオプション検査のご案内

！腎臓病が気になる方には…

- 尿中アルブミン定量
- 推定1日食塩摂取量
- 上腹部超音波検査

！糖尿病が気になる方には…

- HbA1c (ヘモグロビンA1c)
- インスリン抵抗性検査
- 内臓脂肪CT検査
- 体組成測定 (高精度)

！動脈硬化が気になる方には…

- 頸動脈超音波検査
- 動脈硬化検診 (ABI検査)
- 尿中アルブミン定量
- 推定1日食塩摂取量
- LOX-インデックス (脳梗塞・心筋梗塞発症リスク検査)

！元気度・フレイルチェック

- 骨密度検査 (DEXA法)
- ビタミンD検査
- 足の運動機能検査 (zaRitz)
- 体組成測定 (高精度)
- 歯周病リスク検査
- 視野検査

人気オプション検査 ①

●上腹部超音波検査 5,500円(税込)

当センターのオプション検査で最も人気がある検査です。

この検査は、肝臓・胆のう・胆管・膵臓・腎臓・脾臓の6臓器、それに腹部大動脈についてチェックできる検査です。

がんだけでなくポリープや結石、のう胞などの発見に役立ちます。

●尿中アルブミン定量検査 1,100円(税込)

この検査は、微量なアルブミンの漏れを見つけられるため通常の尿蛋白検査よりも早く異常を察知でき、ごく初期の腎臓の異常を捉えるための高感度な尿検査です。早期に異常を発見できれば、生活習慣の改善や適切な治療により、腎機能の低下を食い止める可能性が高まります。

*** 高血圧の方、糖尿病の方、肥満の方、ご家族に腎臓病の既往がある方は特にお勧めします。**

●推定1日食塩摂取量検査 550円(税込)

この検査は、尿検査で体外に排泄されるナトリウム量をもとに、1日あたりの推定食塩摂取量を算出します。毎日の食事で「薄味」を心がけていても、意外と塩分を取りすぎているかもしれません。食塩の過剰摂取は、高血圧、動脈硬化、心臓病、脳卒中、腎臓病などのリスクを高めることが知られています。日頃どれくらいの塩分を摂取しているか、具体的な数値で知ることができます。あなたの健康習慣を見える化しませんか？

●骨密度検査 (DEXA法) 4,400円(税込)

骨密度検査のDEXA法(デキサ法)は、骨粗しょう症の診断基準として最も推奨され、精度が高い検査方法です。他の測定法と比べ、骨折のリスクに直結する重要な部位(腰椎・大腿骨)の骨密度を、微量のX線で非常に正確に測定できます。骨粗しょう症は、自覚症状がないまま進行し、転倒による骨折から寝たきりにつながる恐れもある病気です。

*** 若い頃から骨密度を把握しておくことも大切です。また、閉経後の女性や、生活習慣病のリスクがある方、骨折の既往がある方には、定期的な骨の状態のチェックをおすすめします。**

*** 併せてビタミンD(2,200円税込)の検査もおすすめしています。**



人気オプション検査 ②

●胸部CT検査 7,700円 (税込)

●肺気腫 (COPD) 検査 3,300円 (税込)

※胸部CT検査が必要です

Q | 肺の検査ってそんなに大切ですか？

Answer

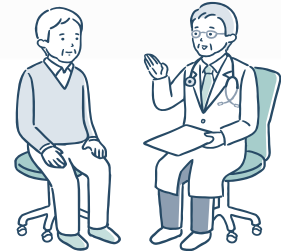
肺がんは、日本人の男性のがんで亡くなる原因のトップです。女性でも2位が肺がんです。肺がんは早期に発見されにくく、発見が遅れて治療が出来ないことが多く、また他の臓器にがん細胞が転移しやすいという特徴があるため生存率も低くなっています。



Q | どんな検査をしますか？

Answer

マルチスライスCT (16列) を使って従来より短時間でより広範囲に検査を行う事ができます。また、「被ばく低減再構成」を搭載しており、被ばく量が従来の検査より最大で1/4に低減されています。また、肺のCTデータを使って肺気腫の解析も可能です！



●心不全検査 2,750円 (税込)

NT-pro-BNP

心臓の負担の程度を見る血液検査です。

心不全の早期発見に役立ちます。

Q | NT-pro-BNPとは何ですか？

Answer

NT-pro-BNPとは心臓から分泌されるホルモンの一種で、心臓の機能が低下して心臓への負担が大きくなるほど血液中に多く分泌され、数値が高くなります。数値が高いほど、心臓に負担がかかっています。



Q | NT-pro-BNPだけで心臓病がわかりますか？

Answer

NT-pro-BNPは心臓への負担の程度を大まかに知ることのできる検査になります。**心電図検査とNT-pro-BNPの両方**を行うことにより、より心不全を検出する感度が上がることも報告されていますので、心疾患が心配な場合は一度、NT-pro-BNP値のチェックをお勧めします。

※高血圧や脂質異常症、糖尿病などの生活習慣病をお持ちの方をはじめ、喫煙される方、肥満傾向の方、動悸や息切れ、胸の痛み、夜中に息苦しくなるなどの症状のある方には、特にお勧めします。

人気オプション検査 ③

●脳ドック検査 (要事前予約) 35,530円 (税込) ~

自覚症状が出にくい脳血管の動脈硬化や脳動脈瘤等、脳疾患を早期発見することを目的とした検査です。MRI、MRA検査以外にも、認知機能検査等を行い、脳の健康状態を総合的に診断します。

*日本脳ドック学会ガイドラインに準拠した検査を実施します。

●検査項目

- 頭部MRI・MRA
- 高次脳機能検査 (あたまの健康チェック)
- 頸動脈超音波検査等

検査に
際しての
お願い

脳ドック (MRI) 検査を受けられる方へ

脳ドックで使用するMRI・MRAはエックス線を使用しない検査で、人体に害の少ないものです。しかし検査時に強力な磁場を使用するため、体内に金属が入っている方は、画像に影響を及ぼしたり、低温やけどをする恐れがあります。必ず下記の項目をご確認ください。またご不明な点があれば、当センターまでお問い合わせください。

- 心臓ペースメーカー
- 金属製の人工弁
- シャント、ステント
- 埋込み型心臓モニター

- 人工内耳
- 補聴器
- 脳動脈クリップ
- コイル

- 神経刺激装置
- 体内インスリンポンプ
- 持続グルコース測定器 (リブレ・iPro2)

- 義歯 (入れ歯)
- インプラント
- 歯の矯正

- 刺青
- タトゥー

- 体内に金属片、鉄粉が入っている人

- 義肢
- 骨折治療用金属ボルト
- チタン以外の髄内釘・人工関節

- 美容整形術で植え込まれた金糸等

- 磁力装着義眼
- カラーコンタクトレンズ (普通のコンタクトはOK)
- つけまつげ・アイメイク

- 妊娠、またはその可能性がある

- 染毛料
- 白髪ファンデーション
- 増毛パウダー
- ヘアマスカラ

- ウィッグ
- かつら

- マグネットネイル (金属を含むジェルネイル等)

- 携帯電話
- 磁気カード

- 安全ピン
- ヘアピン

- 時計
- 金属小物
- ライター
- 家のカギ

- ブラジャー

- 金属糸の入った衣類 (インナー・保温用下着 矯正下着等)

- エレキバン・カイロ
- ニトローム
- ノルスバンテープ
- エムラパッチ
- ニコチネル

- アクセサリー
- ピアス
- ボディピアス

お化粧品は落としてください

●女性の方は、お化粧品に金属粉を含んでいることがあります。なるべくお化粧品を落とし、検査を受けてください。

検査当日のスケジュールについて

- 検査は30分程度かかります。先にお手洗いをお済ませください。
- 脳ドックの結果は検査・診断の都合により、後日郵送いたします。お届けまでに3週間程度かかりますのでご了承ください。

新規オプション検査のご案内

●頸動脈超音波検査 3,850円 (税込)

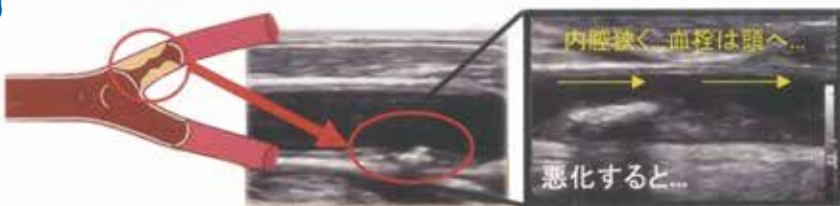
検査でわかること

頸動脈は、脳に血液を送る大切な通り道です。この血管に動脈硬化が進み、プラークというコブのようなものができる、血管が狭くなったり、プラークの一部が剥がれて脳に飛び、脳梗塞を引き起こす原因となります。また、頸動脈の動脈硬化は、全身の血管の状態を反映しているため、心筋梗塞などの冠動脈疾患の危険度も予測できます。



こんな方へおすすめします

- 生活習慣病がある方
(高血圧、脂質異常症、糖尿病など)
- 肥満の方
- 喫煙習慣のある方



●視野検査 2,200円 (税込)



何を調べるの？

視野(見える範囲)が正常か調べます。



視野の異常がある場合、**緑内障**などの恐れがあります。

Q:緑内障がどのような病気かご存知ですか？

A:視野(見える範囲)が狭くなっていく進行性の病気です。

緑内障患者の見え方

ヒトの眼は片眼が見えていなくても、もう片方の眼が補うようにできています。



左眼の異常箇所を右眼が補うことで、異常がないように見えます。

左眼・右眼の異常箇所が重なると見えにくく感じます。

視野異常が現れたとしても、ぼやけたような見え方をするので自覚するのは難しいです。実際に緑内障患者の約90%は自身が緑内障だと気づいていないと言われています。

※日本緑内障学会多治見緑内障疫学調査(通称:多治見スタディ 2000年~2001年実施)報告 日本緑内障学会 <https://www.ryokunaisho.jp/general/ekigaku/tajimi.php> (アクセス日 28 Mar.2023)