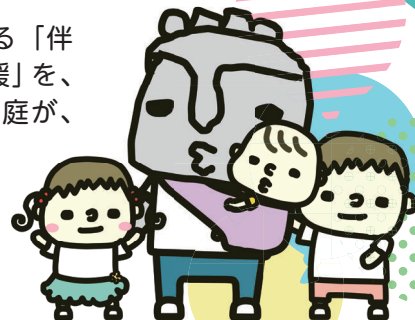


# うすきっこ出産・子育て 応援事業

妊娠から出産・子育てまで一貫して身近で相談に応じる「伴走型相談支援」と応援ギフトとして支給する「経済的支援」を、一体的にパッケージで実施し、すべての妊婦・子育て家庭が、安心して出産・子育てができるように応援します。



## 対象者

臼杵市に住民票のある  
令和4年4月以降に出産された方  
(これから出産する方・妊娠届を提出される方も含む)

## 支援内容

- ① 令和4年4月1日～令和5年1月末までに出産された方、令和5年2月10日までに妊娠届出を提出された方は、2月中に個別に郵送にてご案内します。
- ② 令和5年2月1日以降に出産された方、令和5年2月11日以降に妊娠届出を提出された方は、下記内容で行います。

## 伴走型相談支援

妊娠・出産・子育てについての相談に応じます

### 1. 妊娠届出時 (ちあぼーと等での面談)

出産までの見通しを立てたり、支援サービスを紹介します。

### 2. 妊娠8か月頃

(アンケートを送付しますのでご回答ください)

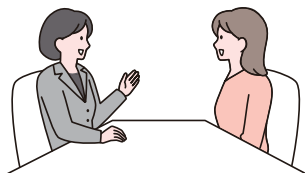
不安や悩みのある方や面談希望の方は、個別の相談等に応じます。

また、出産後の手続き等情報提供を行います。

### 3. 出生後、赤ちゃん訪問時 (訪問にて面談)

お母さんの体調や赤ちゃんの様子などをお伺いします。  
また、子育てサービスを紹介します。※概ね2か月～3か月頃

保健師・看護師等が  
お話を聞かせていただきます。



## 経済的支援

出産・子育ての経済的負担をサポートします

### 1. 出産応援ギフト (5万円給付)

妊娠届出時に面談を行った方が対象  
<申請書類等は面談時にお渡しします>

### 2. 子育て応援ギフト

(こども1人当たり5万円給付)

出生後の赤ちゃん訪問を終えたお子さんが対象  
<申請書類等は面談時にお渡しします>  
※里帰り中の方はご相談ください。

【給付手順】 申請→申請者へ給付

※申請から給付まで1か月程度かかります。  
ご了承ください。



## 支援の流れ

### 伴走型相談支援

妊娠届出時

1. 面談



妊娠8か月ごろ

2. アンケート  
+ 面談(希望者等)



出生後

3. 面談



### 経済的支援

1. 出産応援  
ギフト



5万円

2. 子育て応援  
ギフト



5万円

