

旧野津高校跡地 施設ガイドブック

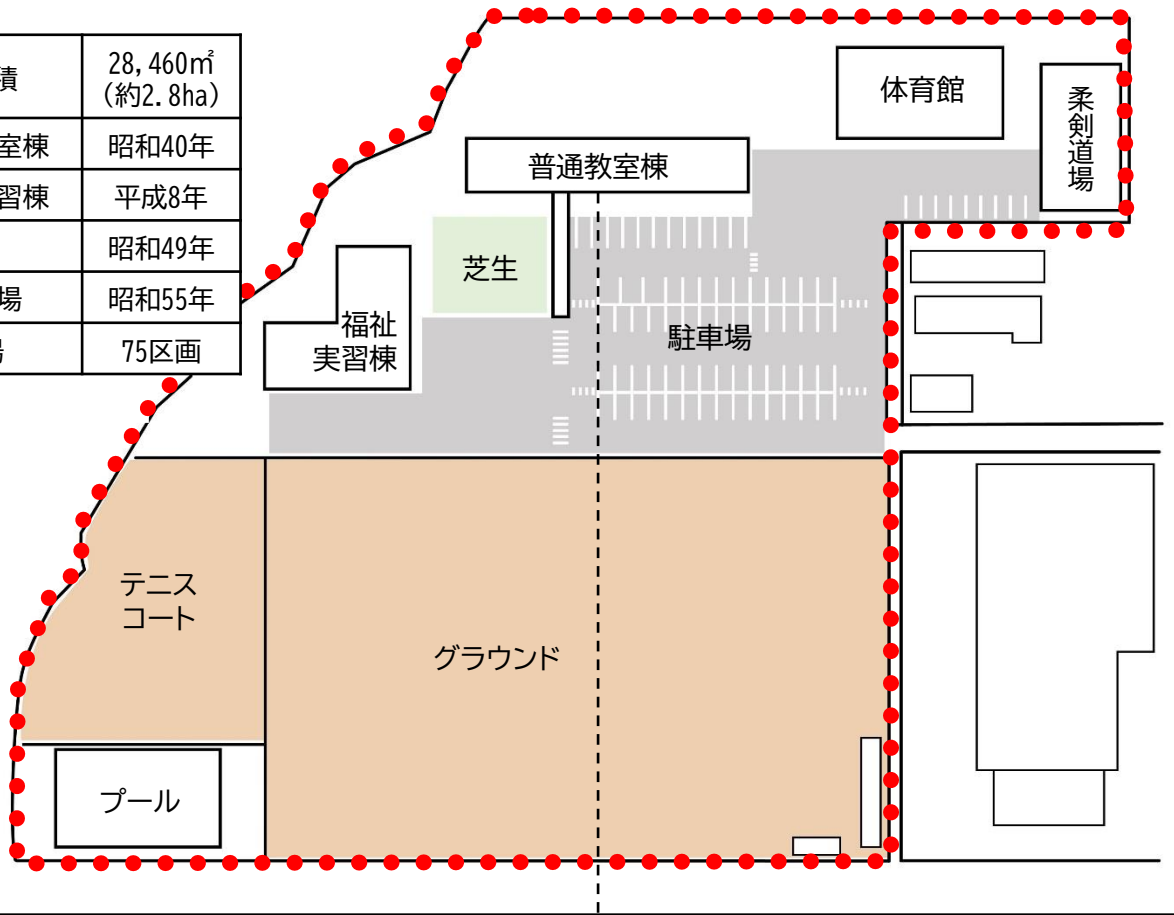


旧野津高校跡地再活用検討委員会
(事務局:秘書・総合政策課)

令和5年10月

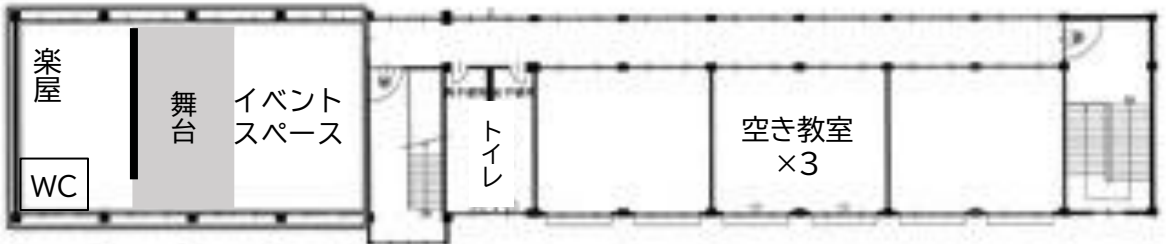
敷地全体

敷地面積		28,460㎡ (約2.8ha)
主な建物	普通教室棟	昭和40年
	福祉実習棟	平成8年
	体育館	昭和49年
	柔剣道場	昭和55年
駐車場		75区画

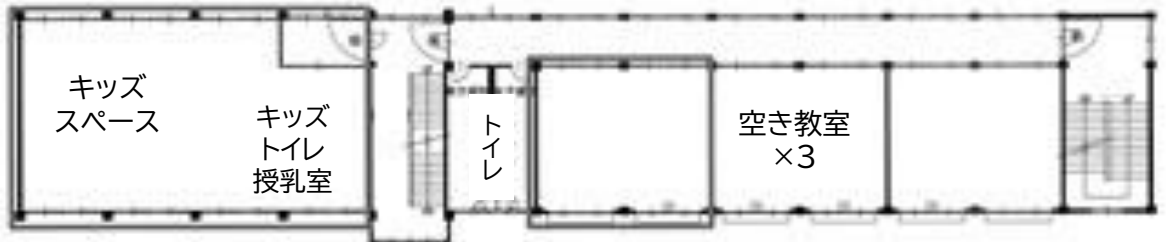


普通教室棟

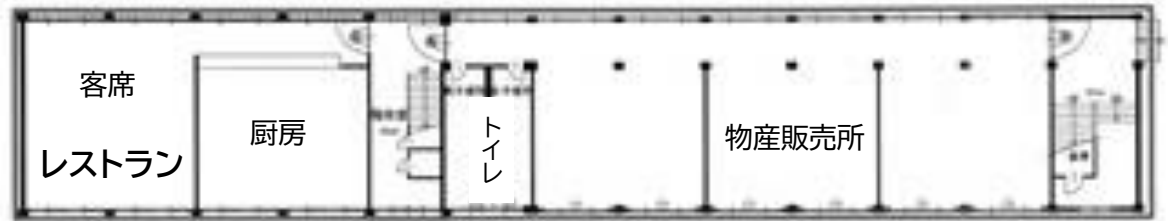
3F



2F



1F

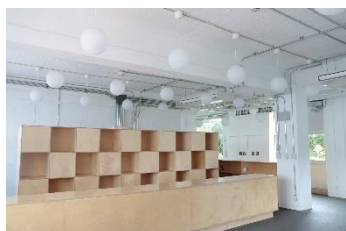
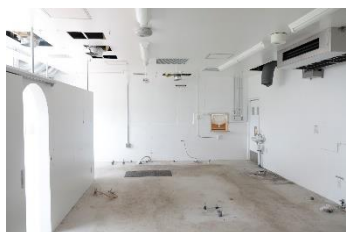


玄関

レストラン（普通教室棟1階）



1階

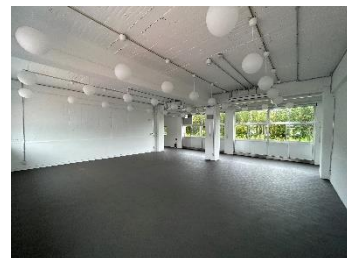
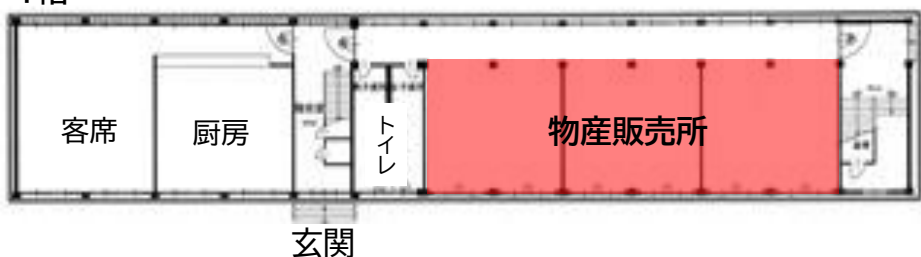


面積		厨房:56.5㎡、客室等:112.5㎡
主な設備	ガス	あり
	給水施設	あり
	排水施設	あり
	空調設備	あり
	電気	あり
	その他設備	接客用カウンター(客席) 受付用カウンター(入口) 照明リフォーム済

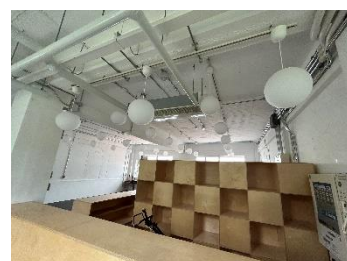
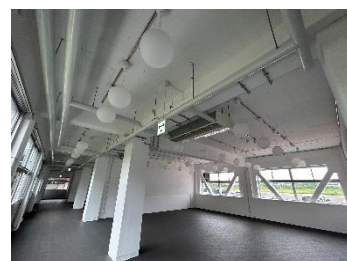
上記の設備は全て前事業者が工事したものです。

物産販売所（普通教室棟1階）

1階



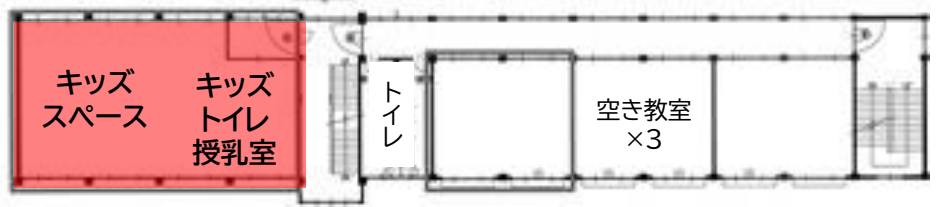
面積		67.5㎡×3室分
主な設備	ガス	なし
	給水施設	なし
	排水施設	なし
	空調設備	あり
	電気	あり
	その他設備	受付用カウンター、棚 照明リフォーム済



上記の設備は全て前事業者が工事したものです。

キッズスペース（普通教室棟2階）

2階

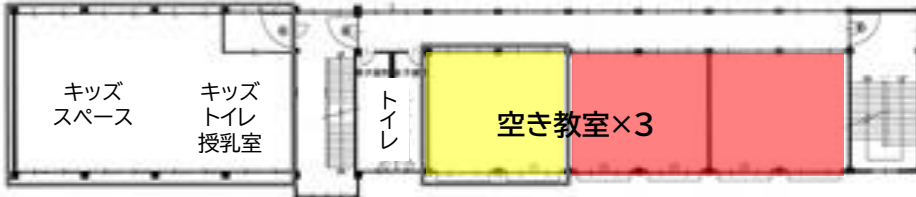


面積	135㎡	
主な設備	ガス	なし
	給水施設	あり
	排水施設	あり
	空調設備	あり
	電気	あり
	その他設備	キッズトイレ、手洗い場、授乳スペース クッションフロア、本棚 照明リフォーム済

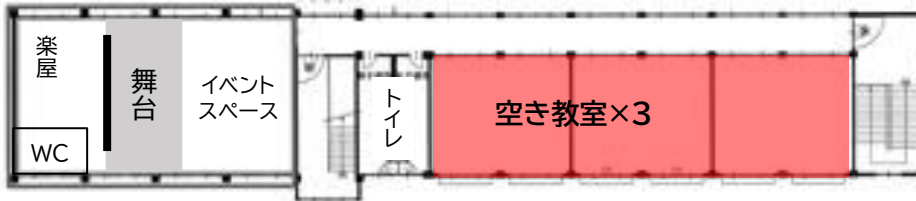
上記の設備は全て前事業者が工事したものです。

空き教室（普通教室棟2階・3階）×6室（1室のみリフォーム済）

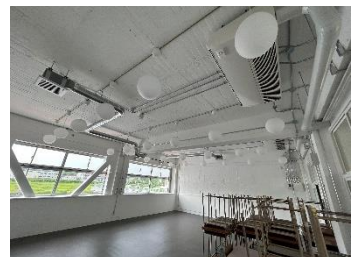
2階



3階

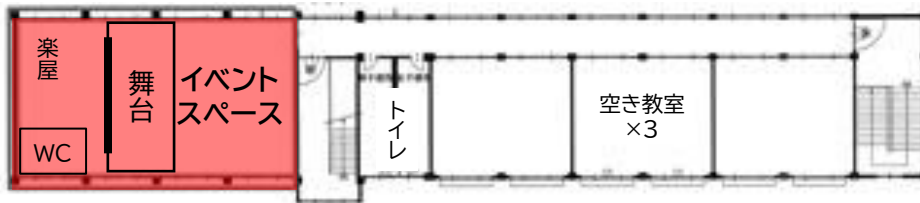
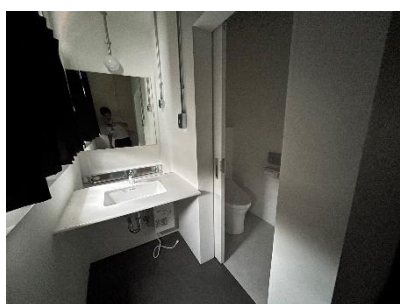


面積	67.5㎡×6室	
主な設備	ガス	なし
	給水施設	なし
	排水施設	なし
	空調設備	1室のみ(黄)
	電気	1室のみ(黄)
	その他設備	1室のみ(黄)照明リフォーム済



上記の設備は全て前事業者が工事したものです。

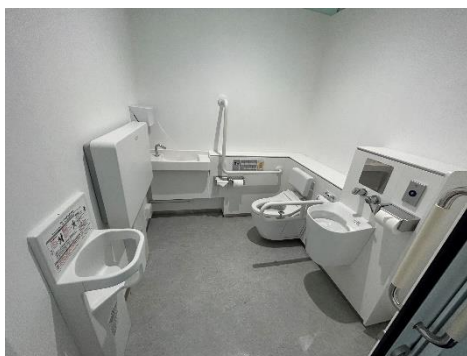
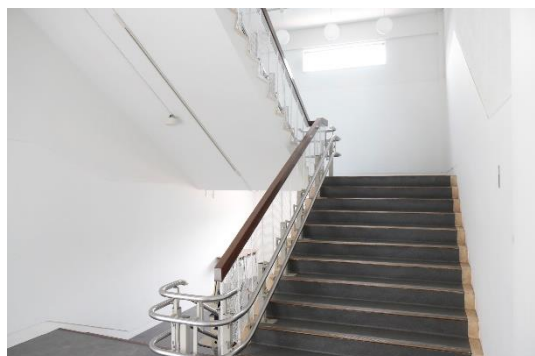
イベントスペース（普通教室棟3階）



面積		180㎡(客席90・舞台45・楽屋45)
主な設備	ガス	なし
	給水施設	あり
	排水施設	あり
	空調設備	あり
	電気	あり
	その他設備	化粧用鏡台(舞台裏楽屋スペース) トイレ(舞台裏楽屋スペース) 照明リフォーム済

上記の設備は全て前事業者が工事したものです。

普通教室棟のその他の設備等



福祉実習棟（2階建）

床面積（1階:439㎡,2階:452.5㎡）

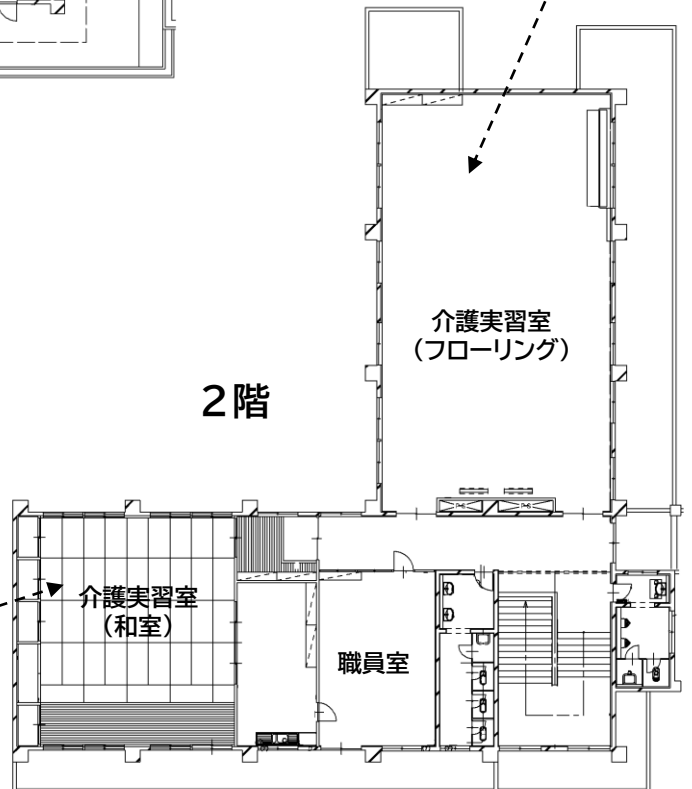
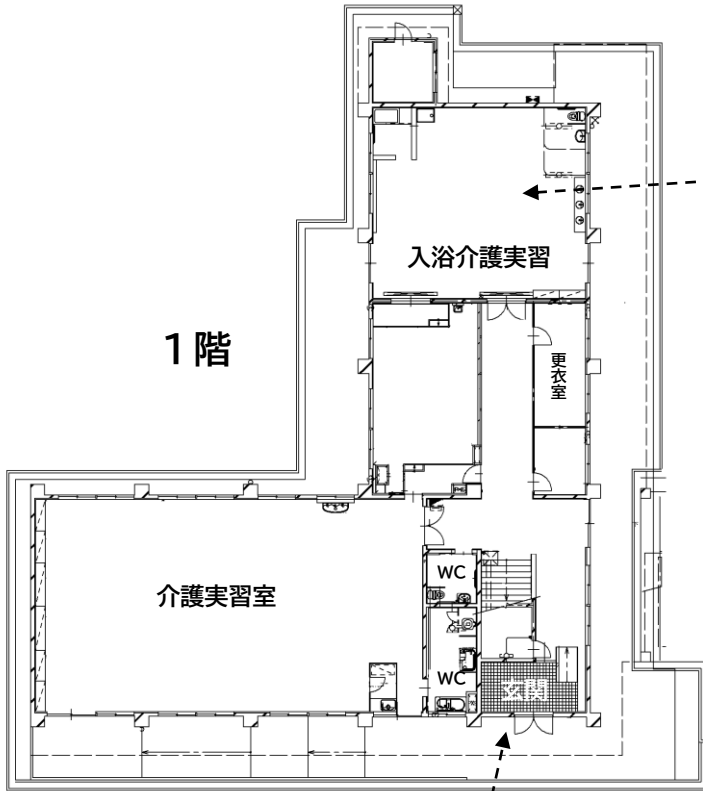
電気、給水、排水あり

主な部屋

1階:介護実習室、看護・入浴実習室

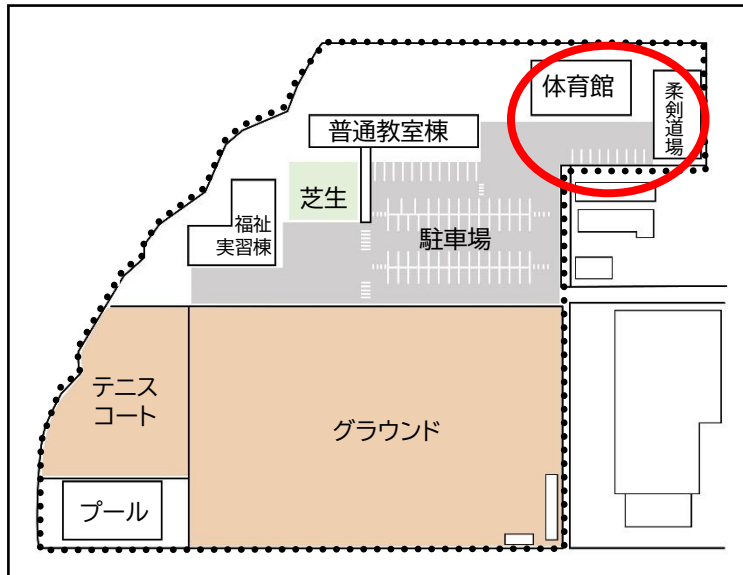
2階:介護実習室(和室、フローリング)

※この建物は耐震性はありますが
閉校後リフォームなどの工事は行っていません。



体育館・柔剣道場

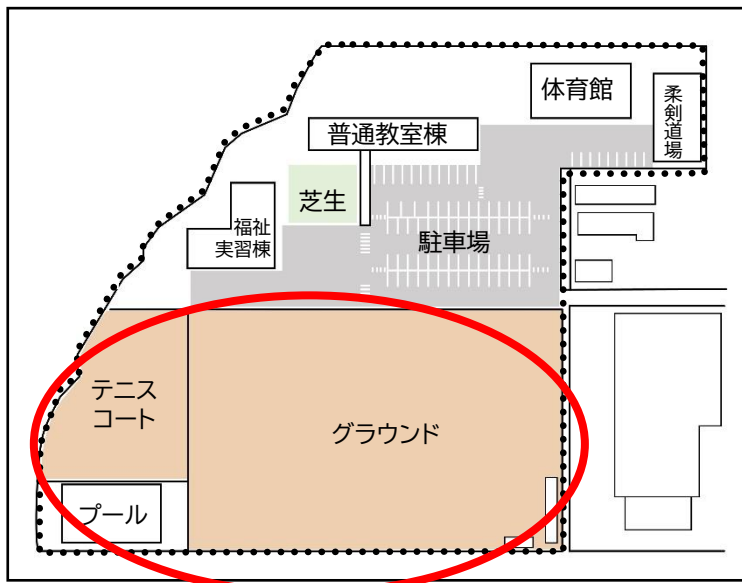
面積	体育館(1,108㎡) 柔剣道場(400㎡)
----	---------------------------



これらの建物は耐震調査及び耐震工事を行っていないため、一時的な貸し出しはできますが、現時点では常時利用はできません。



グラウンド、テニスコート、プール



面積	グラウンド(9,075㎡) テニスコート(1,650㎡) プール(930㎡)
----	--