

令和4年度 臼杵市よりよいまちづくりアンケート

【アンケートにあたってのお願い】

1. 回答は、**宛名のご本人様**が記入してください。
ご本人による回答が難しい場合は、ご家族、同居の方など、市内にお住いの20歳以上の方が、回答可能であれば、代わりにご回答いただくと助かります。
2. アンケートは、**選択肢をお選びいただく設問と自由にご記述いただく設問**があります。可能な限りご回答いただくようお願いします。
3. アンケートの回答方法
(いずれか一方でご回答ください。)

①郵送による回答

回答したアンケート用紙を、同封の返信用封筒に入れ、ご投函ください。
(切手は不要です。 **8月23日(火)までにご投函願います。**)
※アンケート用紙には、鉛筆又はボールペンでご記入ください。

②インターネットによる回答

右のQRコードを読み込むか、アドレスにアクセスし、専用フォームにてご回答ください。
(アドレス <https://logoform.jp/f/i9dzs>)

アンケートの対象者の入力IDは「**R4Usuki**」です。
(回答者個人の特定はできません。)

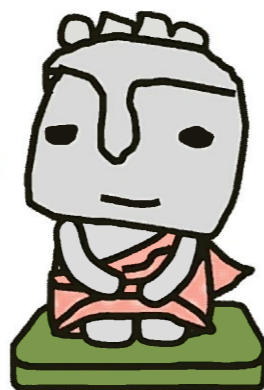
(8月23日(火)までにご回答ください)



毎年行っているアンケートです。
昨年の回収率は、37.3%でした。

アンケートの質問数が多く、お手数おかけしますが、ご協力願います。

インターネットによる回答の場合、ポストへの投函が不要となり便利です。
入力内容を途中で、一時的に保存することもできるようになりましたので、是非ご利用ください。



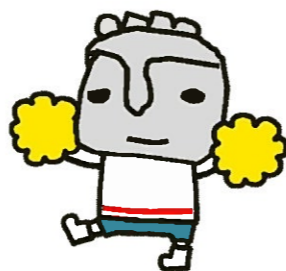
【アンケート調査に関するお問合せ先】 臼杵市役所 総務課 市民アンケート担当

電話0972-63-1111(内線2134)

問1.あなたご自身について、おたずねします。

アンケートにご回答いただくあなたご自身に、該当する項目に○をしてください。

年代	①20歳代	②30歳代	③40歳代	④50歳代	⑤60歳代	⑥70歳以上	
性別	①男性	②女性	③その他				
住所 (旧小学校区)	①佐志生	②下ノ江	③海辺	④下北	⑤上北	⑥福良	⑦臼杵
	⑧上浦・深江	⑨市浜	⑩下南	⑪南津留・中臼杵・宮本	⑫野津	⑬都松	⑭田野
	⑮川登	⑯南野津	⑰戸上	⑱答えたくない	⑲わからない		
※小学校の統廃合があった校区の方は、統合前の小学校区を選択してください。 また、転居・結婚などにより転出された方は、現在お住まいの小学校区を選択してください。							
家族構成	①一人暮らし	②1世代夫婦のみ・兄弟のみ	③2世代親と子ども	④3世代親・子・孫など	⑤その他		
お住まい	①持ち家	②民間賃貸住宅	③公営住宅	④社宅・寮	⑤その他		
居住年数	①1年未満	②1～5年未満	③5～10年未満	④10～20年未満	⑤20年以上		
※現在のお住まいの場所での居住年数を選択してください。							
職業	①自営業(農林水産業)	②自営業(農林水産業以外)	③専業主婦・主夫	④大学生・専門学生等	⑤無職(求職中含む)	⑥無職(高齢によるもの)	⑦その他
	⑧会社員	⑨公務員					
↓ ※職業で⑧～⑨を選択した方は、下記の雇用形態もご回答ください。							
雇用形態 (職業で⑧～⑨を選択した方)	①経営者・役員	②正社員	③契約社員(有期)	④派遣社員	⑤パート・アルバイト	⑥その他	
通勤・通学先	①臼杵地域	②野津地域	③大分市	④津久見市	⑤豊後大野市	⑥佐伯市	⑦その他



問2.市の取り組みの満足度と必要度についておたずねします。

第2次臼杵市総合計画に掲げている項目について、あなたが感じる満足度/必要度の項目にそれぞれ1つずつ○印をつけてください。
※ 説明が必要な語句の説明資料(別紙1)を同封しておりますので、アンケートを回答する際にご活用ください。

『健康福祉』	現在の満足度				今後の必要度			
	満足	ふつう	不満	わからない	必要	ふつう	不要	わからない
1 生涯を通じた健康的な生活習慣づくりの推進 ・健診の受診勧奨、保健指導の実施 ・生活習慣病予防、食育の推進、健康マイレージ※	3	2	1	0	3	2	1	0
2 医療・保健・福祉の連携 ・うすき石仏ねっと※の活用促進 ・在宅医療と介護連携※推進	3	2	1	0	3	2	1	0
3 安心して産み育てるための支援 ・妊婦届出時などの保健指導や相談、情報提供の実施 ・子ども医療費や妊産婦医療費、不妊治療の助成	3	2	1	0	3	2	1	0
4 地域における子育て環境の充実 ・ちあぼーと※を中心とした子育て支援機能の充実 ・幼児教育と保育環境の充実、病児・病後児保育の実施	3	2	1	0	3	2	1	0
5 親育ち・家庭教育の推進 ・家庭教育学級※(子育て支援)の実施 (子育て学習、子育て情報交換の場づくり)	3	2	1	0	3	2	1	0
6 高齢者の生きがいづくりへの支援 ・お逢者長生きボランティア制度※の実施 ・老人クラブ※や高齢者サロン※へ支援	3	2	1	0	3	2	1	0
7 介護保険制度の円滑な運営 ・介護予防・日常支援総合事業※の実施 ・高齢者の生活支援、認知症支援ネットワークの構築	3	2	1	0	3	2	1	0
8 障がいのある人の社会参加・就労支援 ・「カラフルカフェ」※などの実施支援 ・臼杵市障がい者交流センター「すくらむ」運営	3	2	1	0	3	2	1	0
9 生活の安定と自立への支援 ・生活困窮者に対する自立した生活への相談や支援 ・成年後見制度※の利用促進	3	2	1	0	3	2	1	0
『地域の絆』	現在の満足度				今後の必要度			
	満足	ふつう	不満	わからない	必要	ふつう	不要	わからない
10 地域内交流・地域間交流 ・地域振興協議会※の活動支援 ・地域活動の拠点となる施設の運営や整備	3	2	1	0	3	2	1	0
11 「うすき暮らし」の推進 ・移住希望者や移住者へのサポート ・空き家の有効活用(空き家バンク※)	3	2	1	0	3	2	1	0

『防災』		現在の満足度				今後の必要度			
		満足	ふつう	不満	わからない	必要	ふつう	不要	わからない
12	自主的な防災活動及び防災教育の推進 ・自主防災組織※の自主的な活動の支援 ・小中学校における防災教育・訓練の実施	3	2	1	0	3	2	1	0
13	防災に関する組織の育成・強化 ・自主防災組織の結成や活動の強化による組織強化 ・防災士※、ジュニア防災リーダー※の育成	3	2	1	0	3	2	1	0
14	防災・減災のための環境整備 ・避難路、避難場所の整備、危険箇所対策 ・ハザードマップ※の見直しや整備	3	2	1	0	3	2	1	0
『産業・観光』		現在の満足度				今後の必要度			
		満足	ふつう	不満	わからない	必要	ふつう	不要	わからない
15	観光資源の磨き上げと創出 ・観光推進体制の整備(誘客活動、観光情報発信強化) ・観光資源(観光施設、文化遺産など)の磨き上げ	3	2	1	0	3	2	1	0
16	商業の経営基盤強化及び中心市街地活性化 ・中心市街地活性化事業(空き店舗対策) ・サーラ・デ・うすきを活用した賑わい創出	3	2	1	0	3	2	1	0
17	地場企業の育成・企業誘致 ・企業誘致の推進(野津東部工場用地※整備等) ・地場企業への情報提供、要望相談	3	2	1	0	3	2	1	0
18	雇用の確保・就労支援 ・若年や高齢者等の雇用の場の確保 ・外国人労働者の雇用等の支援	3	2	1	0	3	2	1	0
19	農林業の経営基盤強化と担い手育成 ・新規就農者や後継者グループの育成 ・有害鳥獣対策の防護柵設置支援	3	2	1	0	3	2	1	0
20	「有機の里うすき」の実現 ・有機農業の推進、担い手育成(地域おこし協力隊※活用) ・「ほんまもん農産物」※や有機農産物の活用	3	2	1	0	3	2	1	0
21	安定的な水産業経営の充実 ・臼杵産魚介類の消費拡大 ・新規漁業者の担い手確保	3	2	1	0	3	2	1	0
22	うすきブランドの強化と6次産業化の推進 ・「うすきの地もの」※の情報発信、販路拡大 ・臼杵の農林水産物を活用した6次産業化※の推進	3	2	1	0	3	2	1	0

『学び』		現在の満足度				今後の必要度			
		満足	ふつう	不満	わからない	必要	ふつう	不要	わからない
23	乳幼児教育の充実 ・生活習慣定着の教育の場の充実 ・幼保小交流事業の実施	3	2	1	0	3	2	1	0
24	基礎学力の定着と向上 ・基礎的・基本的の学習内容の定着 ・体力向上・食育・いのちや郷土を大切にしている教育の充実	3	2	1	0	3	2	1	0
25	教育環境の整備・充実 ・安全で快適な教育環境の整備(学校適正配置等) ・教育備品(ICT※の活用を含む)の整備	3	2	1	0	3	2	1	0
26	幼(保)小中高連携の推進 ・幼保小中一体教育、中学校と高等学校との連携推進 ・小規模小学校同士の連携の実施	3	2	1	0	3	2	1	0
27	学校と地域、家庭の連携の推進 ・学校・地域・家庭のネットワーク構築の推進 ・うすきふれあい学校※の実施	3	2	1	0	3	2	1	0
28	スポーツ環境の充実 ・スポーツ施設(総合公園、吉四六ランド、体育館など)整備 ・「ひとり1スポーツ」※にむけた環境整備	3	2	1	0	3	2	1	0
29	スポーツで健康づくり・体づくり ・競技団体運営や各種スポーツ大会開催支援 ・誰もが実施できるスポーツ(ウォーキング)の推進	3	2	1	0	3	2	1	0
30	生涯を通じた学びの推進 ・中央公民館の運営、公民館教室や講座などの実施 ・まなびりすと※を活用した多種多様な学習機会の提供	3	2	1	0	3	2	1	0
31	読書のまちづくりの推進 ・市立図書館の運営、移動図書※の実施 ・読み聞かせボランティアの養成	3	2	1	0	3	2	1	0
32	市民の文化・芸術活動の活性化及び伝承 ・臼杵市民会館の利用促進と運営 ・文化・芸術活動や伝統芸能などを行う団体・市民の育成	3	2	1	0	3	2	1	0
33	歴史・文化遺産の保存・活用・継承 ・国宝臼杵石仏など、文化財の保存環境整備、修復等 ・歴史資料館の運営、臼杵っ子ガイド・学芸員※の養成等	3	2	1	0	3	2	1	0
34	人権意識の高揚 ・人権・部落差別解消に向けた啓発 ・各種委員会における女性登用率向上の推進	3	2	1	0	3	2	1	0
35	同和問題(部落差別問題)に対する正しい理解 ・学校教育や公民館等で、社会教育における同和問題(部落差別問題)学習の実施	3	2	1	0	3	2	1	0

『社会基盤』		現在の満足度				今後の必要度			
		満足	ふつう	不満	わからない	必要	ふつう	不要	わからない
36	適正な道路整備及び維持管理の推進 ・市道等の新設や維持補修の工事 ・橋梁やトンネル等道路施設の新設や維持補修の工事	3	2	1	0	3	2	1	0
37	公共交通の利便性の向上 ・コミュニティバス※の運行 ・市民ニーズに沿った交通網づくり	3	2	1	0	3	2	1	0
38	港湾の整備と活用 ・臼杵港の整備 ・港湾施設等の活用方法検討(周辺の整備含)	3	2	1	0	3	2	1	0
39	まちづくりの計画的推進 ・歴史的町並みの保全事業 (景観整備に対する支援・空き家の活用)	3	2	1	0	3	2	1	0
40	魅力ある公園整備と適正な維持管理 ・公園整備のためのニーズ把握、整備方針づくり等 ・遊具の点検、公園施設の修繕	3	2	1	0	3	2	1	0
41	快適な住環境の確保 ・空き家対策(空き家バンク・老朽危険家屋除去等) ・市営住宅の長寿命化、木造住宅の耐震化促進	3	2	1	0	3	2	1	0
42	安全な水の管理・提供 ・水道管路と施設の維持管理 ・水道施設の漏水対策、耐震化等の実施	3	2	1	0	3	2	1	0
43	生活排水処理対策・浸水対策の推進 ・公共下水道の接続率の向上、合併処理浄化槽設置補助 ・浸水対策施設(ポンプ施設)等による浸水対策	3	2	1	0	3	2	1	0
44	情報基盤の整備 ・情報を活用できるよう情報基盤の整備 ・災害時の迅速かつ確実な防災情報の収集・発信	3	2	1	0	3	2	1	0
45	広聴・広報機能の充実 ・広報臼杵の発行、ホームページ・SNSなどによる情報提供 ・ご意見、ご提言専用ハガキの配布	3	2	1	0	3	2	1	0
『生活基盤』		現在の満足度				今後の必要度			
		満足	ふつう	不満	わからない	必要	ふつう	不要	わからない
46	ゴミの適正処理・減量化の推進 ・廃棄物処理事業、各種リサイクル事業 ・環境美化活動支援、ごみ排出抑制啓発	3	2	1	0	3	2	1	0
47	CO2削減に向けたまちづくりの推進 ・環境に関する啓発のための学習会(環境出前講座※)実施 ・バイオマス産業都市構想※の推進	3	2	1	0	3	2	1	0
48	多様で健全な森林への誘導 ・民有林・市有林の森林整備の推進 ・森林環境教育の推進	3	2	1	0	3	2	1	0
49	救急体制・消防力の充実 ・消防職員・消防団員の現場対応力向上(訓練実施) ・消防通信指令業務の体制強化	3	2	1	0	3	2	1	0
50	防犯・見守り体制の充実 ・自主防犯パトロール隊の活動支援 ・防犯対策、防犯街路灯設置の支援	3	2	1	0	3	2	1	0
51	交通安全対策の推進 ・交通安全講習等の実施の支援 ・高齢者運転免許証自主返納の推進	3	2	1	0	3	2	1	0
52	安心安全な消費生活の実現 ・消費生活センター※の充実 ・消費者力向上の周知啓発活動の実施	3	2	1	0	3	2	1	0
53	虐待(DV・子ども・高齢者・障がい者)予防・対策 ・虐待に関する相談体制の充実 ・虐待防止についての啓発	3	2	1	0	3	2	1	0

問3. 市の施策(第2次臼杵市総合計画に掲げている各施策)についておたずねします。

(1) あなたが、今後5年間で重点的に取り組むべきものとするものを、3つ選んで番号に○をつけてください。

番号	施策の方針	まちづくりの目標
1	健康寿命を延伸する	健康福祉
2	子育てしやすい環境を整える	
3	高齢者がいきいきと安心して生活する	
4	自分らしい笑顔輝く人生の自立を支える(障がいのある人の社会参加)	
5	みんながつながり支え合う(地域内交流・コミュニティ支援)	地域の絆
6	臼杵に魅かれ暮らす人を増やす(移住・定住)	
7	災害に強い組織・人をつくる(自主的な防災活動)	防災
8	災害に強いまちをつくる(防災のための環境整備)	
9	「おもてなしの心」を磨き、魅力的な観光資源で交流を広げる	産業・観光
10	社会経済を潤す(市街地活性化、地場企業育成・就労支援、企業誘致)	
11	おいしく安全な食材を創り活かす(農業、水産業、6次産業・ブランド化)	
12	ふるさとを担うたくましい人材を育てる(学力向上、学校地域間連携)	学び
13	ひとり1スポーツの実践(スポーツ施設・体力づくり)	
14	輝き続ける自分をつくる(生涯学習、読書活動)	
15	文化を守り伝承する(文化・芸術・歴史・文化遺産の伝承、継承)	
16	一人ひとりの人権が尊重されるまちをつくる	社会基盤
17	交通基盤を整える(道路、公共交通、港湾整備)	
18	市民の暮らしと調和した生活空間を形成する(まちづくり・公園・水道下水など)	
19	情報基盤を整え使いこなす(ケーブルテレビ、広聴・広報)	生活基盤
20	環境にやさしい資源が活かされ循環するまちをつくる(ゴミ適正処理、森林整備)	
21	安心安全な暮らしを守り支える(消防・防犯・交通安全・虐待予防等)	

問4. 市の取り組みの効果や成果について、おたずねします。

設問項目について、日常生活の中で感じていることや行動していることを選択肢に○をつけてください。
※内容が不明な場合や該当なしの場合は、記入は不要です。

No.	設問項目	選択肢	
1	あなたは、白杵市は子育てしやすいまちだと思いますか。	はい	いいえ
2	あなたは、白杵市の子どもの教育環境は充実していると思いますか。	はい	いいえ
3	あなたは、健康のために食生活を気をつけていますか。	はい	いいえ
4	あなたは、運動(ウォーキングを含む)を週1回以上していますか。	はい	いいえ
5	あなたは、認知症サポートのオレンジリングを知っていますか。	はい	いいえ
6	あなたは、地域活動(まつりや行事など)に参加していますか。	はい	いいえ
7	あなたは、白杵市の空き家バンク制度を知っていますか。	はい	いいえ
8	あなたは、白杵市の水道は安心しておいしい水が飲めると思いますか。	はい	いいえ
9	あなたは、災害に対する備えをしていますか。	はい	いいえ
10	あなたは、お住まいの地域の避難場所を知っていますか。	はい	いいえ
11	あなたは、家族で防災のことを話し合っていますか。	はい	いいえ
12	あなたは、家具の転倒防止対策を行っていますか。	はい	いいえ
13	あなたは、白杵市が観光地として充実していると思いますか。	はい	いいえ
14	あなたは、観光地としての情報発信は充分だと思いますか。	はい	いいえ
15	あなたは、白杵産のほんまもん農産物を購入していますか。	はい	いいえ
16	あなたは、消費生活センターを知っていますか。	はい	いいえ
17	あなたは、白杵市が人材育成に力を入れていると思いますか。	はい	いいえ
18	あなたは、白杵市の予算が効果的・効率的に使われていると思いますか。	はい	いいえ

問5. 市の印象について、おたずねします。

① 白杵市は住みやすいまちだと感じますか？

はい ・ いいえ

② 白杵市に住みたい、または住み続けたいと思います；

【いいえと答えた理由】※該当する番号に全てに○をしてください

はい ・ いいえ

いいえと答えた場合、その理由を教えてください。

内容	
1. 通勤・通学がしにくい	6. 市内に働く環境がない
2. 公共交通(電車・バス等)が不便	7. 教育環境が悪い
3. 日常生活(買物、通院等)の不便	8. 便利な都市部が良い
4. 子育てしにくい	9. 住環境が整っていない
5. 地域への愛着を感じない	10. その他 ()

③ 少子化対策として、今後白杵市に力を入れてほしいと思うものはなんですか？

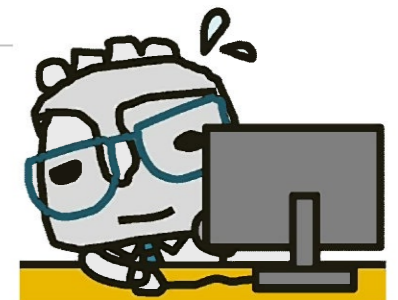
(自由に記入ください)

④ 白杵市のたからものだと思うものを教えてください。(自慢できるものや大切にしたいもの)

(自由に記入ください)

⑤ あなたにとっての現在の白杵市を、100点満点で採点してください。

白杵市の点数 点 / 100点 満点中



⑥ あなたが感じた現在の白杵市役所の働きぶりを、100点満点で採点してください。

白杵市役所の点数 点 / 100点 満点中

【点数の理由】 ※該当する項目に○をしてください。

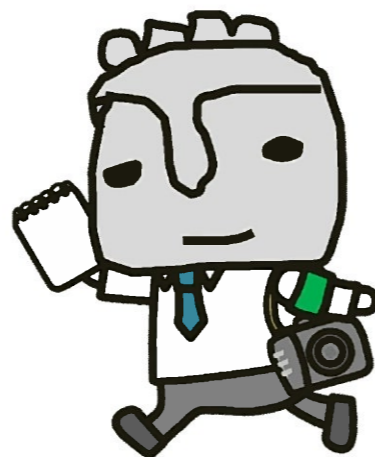
内容	満足	ふつう	不満	わからない
職員の対応(窓口、電話等)	3	2	1	0
事務手続き等を含む市の対応	3	2	1	0
行財政運営の状況	3	2	1	0
まちづくりへの意見反映	3	2	1	0

その点数とした理由を教えてください。

問6. 市の広報活動について、おたずねします。

① あなたは、臼杵市の行政情報(各種事業や行事、お知らせなど)がきちんと分かりやすく提供されていると思いますか。

はい ・ いいえ



② あなたは臼杵市の行政情報をどのような方法で入手していますか。
普段利用している方法について、全て選んで番号に○印をつけてください。

1. 広報うすき(市報)	5. 市発行の印刷物(ポスターなど)
2. 市のホームページ	6. 新聞やテレビなどのマスメディア
3. ケーブルテレビ・文字放送	7. その他
4. 市公式SNS(LINEなど)	()

③ あなたは臼杵市の行政情報をどの程度見えていますか。

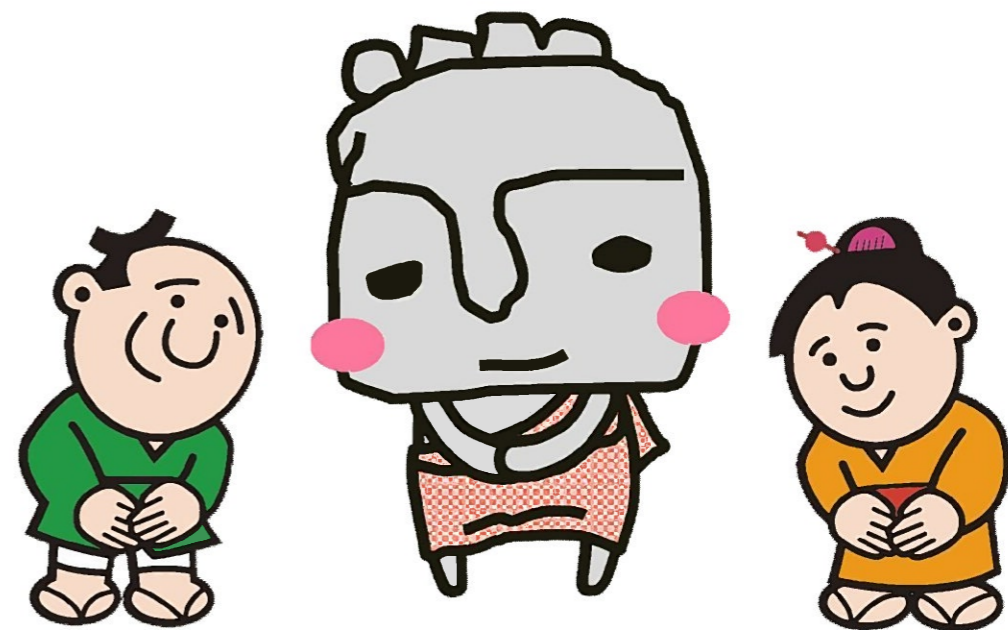
広報活動ごとに、該当する項目に○印をつけてください。

広報活動の内容	よく見る (週1回以上)	たまに見る (月1回程度)	あまり見ない (年1回程度)	見たことがない
1. 広報うすき(市報)	1	2	3	4
2. 市のホームページ	1	2	3	4
3. ケーブルテレビ・文字放送	1	2	3	4
4. 市公式SNS(LINEなど)	1	2	3	4
5. 市発行の印刷物(ポスターなど)	1	2	3	4

④ あなたが日ごろ、知りたい臼杵市の行政情報は何ですか。

当てはまる全ての番号に○印をつけてください。

1. 催事・イベント(竹宵・祇園祭など例年行うものを含む)	8. 産業(工業・漁業・農業、臼杵の食文化含む)
2. 健康(健康づくり、医療など)	9. 臼杵市議会(議長・議員の紹介、市議会の内容など)
3. 子育て(子ども園・幼稚園の取組、行事・講座など)	10. 地域の話(名所・景勝地、団体・個人の活動紹介など)
4. 学校(市内の小学校、中学校、高校の取組など)	11. 防災(緊急情報、防災カメラ、防災マップなど)
5. 社会教育(生涯学習、公民館・図書館、スポーツなど)	12. 新たに始まる市の事業や制度(各分野)
6. 環境(自然環境、ごみなど)	13. 新型コロナウイルス感染症対応(ワクチン含む)
7. 歴史・文化(文化財、伝統芸能、文化芸術など)	14. その他()



ご協力ありがとうございました。

郵送での回答は、ご記入いただいたアンケートを同封封筒に封入し、**8月23日(火)**までに郵便ポストへ投函してください。

なお、インターネットによる回答も締め切りも、同日です。

問7. 今後のまちづくりについて、ご意見・ご要望がありましたらご記入ください。

