

臼杵市ため池ハザードマップ 大迫溜池 避難場所

ため池ハザードマップについて

- この地図は、地震や大雨等により決壊した場合に想定される浸水状況及び避難所、避難経路などを示したものです。
- 避難場所は一次避難所 ●、自治会指定避難所 🏠 を表示しています。
- 避難は 家屋 → 一次避難所 → 自治会指定避難所 または、家屋 → 自治会指定避難所の順に行います。
- ※一次避難所で無事を確認した後、さらなる避難が必要な状況であれば、自治会指定避難所(●●)へ避難してください。
- ※台風、大雨時にはテレビ、ラジオ等の情報を聞き、早めの避難を心がけるようしてください。
- 実際の浸水状況は、この想定と異なることがあります。また、地図に示した範囲以外でも河川の氾濫、他のため池の決壊により浸水することもありますので避難の際には周辺状況を良く確認して下さい。

避難情報について

- 市から提供される避難情報には、次の3つがあります。
- 避難準備・高齢者等避難開始(警戒レベル3)
災害が発生する可能性が高まった状況で発令する情報です。事態の推移によっては、「避難勧告」や「避難指示(緊急)」が発令される可能性があります。
- 避難勧告(警戒レベル4)
災害により、人的被害が発生する可能性が明らかに高まった状況で発令する情報で、安全な避難所等への避難を促すものです。
- 避難指示(緊急)(警戒レベル4)
前兆現象の発生や、現在の切迫した状況から、人的被害が発生する危険性が非常に高い状況で発令する情報で、避難勧告よりも強く避難行動を促すものです。
- 災害時の避難に関する情報はケーブルテレビ、防災行政無線、メール(県民安全・安心メール、緊急速報メール)、ホームページなどでお知らせします。
- ため池が決壊する恐れのある場合は、ため池に近づかないこと!

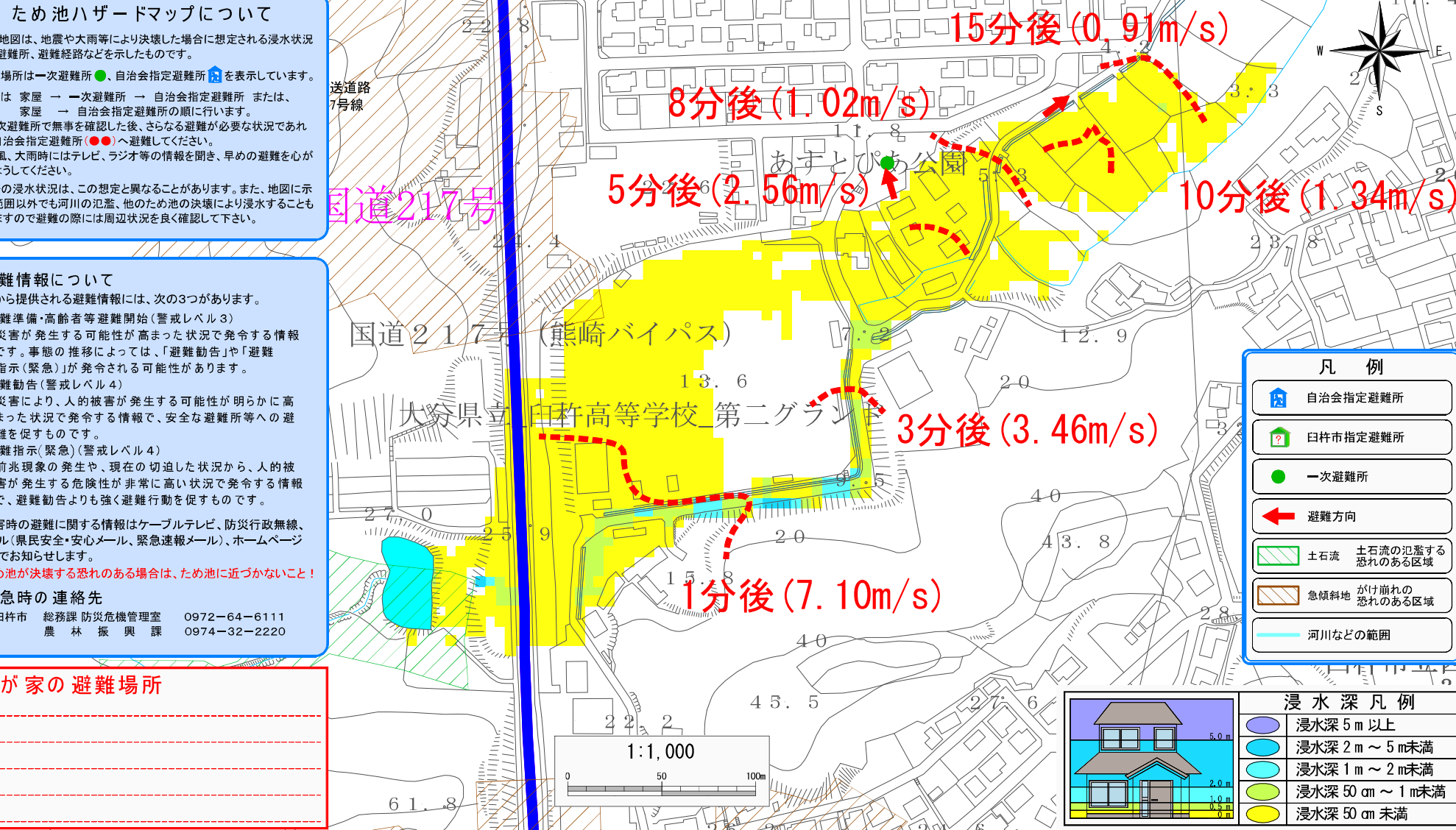
緊急時の連絡先

臼杵市 総務課 防災危機管理室 0972-64-6111
農林振興課 0974-32-2220

わが家の避難場所

防災4ヶ条

- 1条. グラツきたら警戒! 逃げるが勝ち!
- 2条. 俗説を信じず、最悪を想定せよ!
- 3条. 「より遠く」ではなく「より高く」!
- 4条. 日頃から家族で避難場所や避難経路を確認!



凡例	
	自治会指定避難所
	臼杵市指定避難所
	一次避難所
	避難方向
	土石流 土石流の氾濫する恐れのある区域
	急傾斜地 かけ崩れの恐れのある区域
	河川などの範囲

浸水深凡例	
	浸水深 5m 以上
	浸水深 2m ~ 5m未満
	浸水深 1m ~ 2m未満
	浸水深 50cm ~ 1m未満
	浸水深 50cm 未満