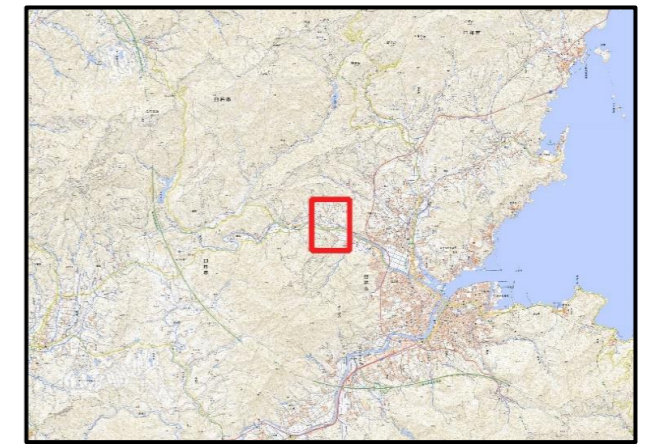
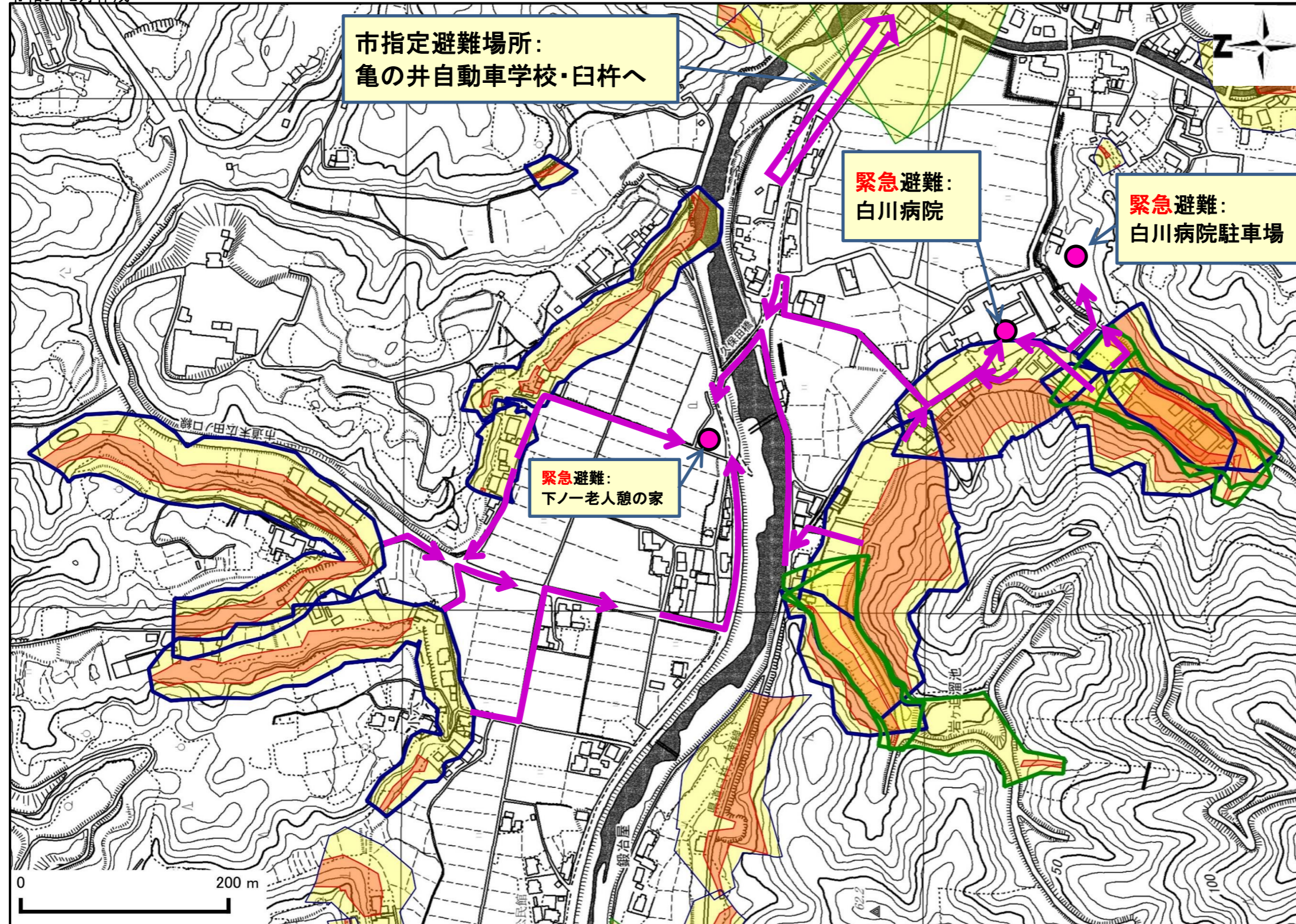


臼杵市 上北地区
(下末広一)

土砂災害ハザードマップ

問い合わせ先: 09-206-2-036, 09-206-2-037, 09-206-2-038, 09-206-2-067, 1-1-0758, 1-1-0759, 1-1-3484, 1-1-3485, 1-1-3485.2, 1-1-3485.3, 1-1-3490, 1-1-2234, 1-1-2240, 1-1-2241
 臼杵市 防災危機管理課 電話 0972-63-1111
 ホームページ (<http://www.city.usuki.oita.jp>)

令和6年2月作成



位置図(広域)

| 項目 | 記号 |
|----------------|----|
| 土砂災害警戒区域(土石流) | |
| 土砂災害警戒区域(急傾斜) | |
| 土砂災害警戒区域(地すべり) | |
| 土砂災害特別警戒区域 | |
| 市指定避難場所(早めの避難) | |
| 緊急避難(緊急時) | |
| 危険が想定される区域 | |
| 主要な避難路 | |
| 注意事項 | |
| 避難場所の説明 | |
| 地域内の施設 | |

この地図は、大分県森林資源情報データ(ダウンロード)から作成したものである。(測量法に基づく国土地理院長承認(使用)R2KU3)

○黄色でぬりつぶされた範囲(土砂災害警戒区域)は、「土砂災害が発生した場合、住民の生命又は身体に危害が生じるおそれのある区域」です。
 ○赤色で囲まれた範囲(土砂災害特別警戒区域)は、「土砂災害が発生した場合、建築物に損壊が生じ、住民の生命又は身体に著しい危害が生じるおそれのある区域」です。
 ・土砂災害警戒区域等にお住まいの方は、大雨のときには警戒避難が必要となりますので、注意してください。
 ・また、土砂災害警戒区域以外の箇所でも土砂災害の発生する可能性がありますので、自分の住んでいる家の周辺の斜面や溪流、避難場所などをよく確認しましょう。

大分県
土砂災害警戒区域等情報
(インターネット提供システム)
https://sabo-oita.jp/dosya_map/

土砂災害に備えて

大雨の時など避難の際に必要となりますので、家族全員がわかる場所に貼っておきましょう。

日頃からの確認



雨が強くなる前に



前兆現象を見たら





避難のときは



①土砂災害警戒区域や避難場所等を確認しておきましょう！

②気象情報を確認し、早めの避難をしましょう！
知人・友人・親戚の家など分散避難も検討しましょう！

③直ちに市役所に連絡しましょう！

| 種類 | 前兆現象 | |
|------|--|--|
| 土石流 |  | <ul style="list-style-type: none"> ○急に川の流が濁り流木が混ざっている。 ○山鳴りがする。 ○雨が降り続けているのに川の水位が下がる。 |
| がけ崩れ |  | <ul style="list-style-type: none"> ○がけに割れ目が見える。 ○がけから水がわき出ている。 ○がけから小石がぱらぱらと落ちてくる。 |

④危険を感じたら直ちに避難しましょう！

⑤避難の際はこんなことに気をつけましょう！

- ・溪流から直角方向に避難し、できるだけ溪流から離れましょう。
- ・避難場所へ避難する際は、土砂災害警戒区域等や浸水想定区域を避けた避難経路を選択しましょう。

○【警戒レベル3】高齢者等避難が出たら

避難に時間を要することが想定される高齢者や要配慮者は、避難所等への避難を開始してください。その他の方も必要に応じて避難の準備を始めることや、危険を感じる場合は早めの避難を行ってください。

○【警戒レベル4】避難指示が出たら

計画された避難所等への避難行動に移るとともに、避難所等への避難が困難な場合は周囲の建物より比較的高い建物(鉄筋コンクリート等の堅固な建物)の2階以上(斜面と反対側の部屋)に避難するなど、危険な場所から避難してください。

前兆現象発見!!

避難

緊急避難

白川病院
63-7830

白川病院駐車場
なし

下ノ一老人憩の家
なし

市指定避難場所

亀の井自動車学校・臼杵
62-5195

通報

通報先

臼杵市役所 臼杵庁舎
電話:0972-63-1111

臼杵市役所 野津庁舎
電話:0974-32-2220

臼杵市消防署
電話:0972-62-2303

臼杵市消防署 野津分署
電話:0974-32-2411

～雨の強さと災害の発生状況～

| 1時間雨量 | 人が受けるイメージ | 発生状況 |
|---------|------------------------|----------------------------------|
| 10～20ミリ | ザーザー降る | 長く続くときは注意が必要。 |
| 20～30ミリ | どしゃ降り | 側溝や下水、小さな川があふれ、小規模のがけ崩れが始まる。 |
| 30～50ミリ | バケツをひっくり返したように降る | 山崩れ、がけ崩れが起きやすくなり、危険地帯では避難の準備が必要。 |
| 50～80ミリ | 滝のように降る | 土石流が起こりやすい。多くの災害が発生する。 |
| 80ミリ以上 | 息苦しくなるような圧迫感がある。恐怖を感じる | 雨による大規模な災害の発生するおそれが強く、嚴重な警戒が必要。 |

防災放送アプリ(コスモキャスト)

スマートフォンからリアルタイムに防災放送が流れます。

端末がiOSの場合はAppStoreから、Androidの場合はPlayStoreから「コスモキャスト」と検索しインストールします。

iOSは左、Androidは右のQRコードを読み込んでもインストールできます。



iOS (8.0以降)
(iPhone, iPad)

Android (4.1以降)
(アンドロイド端末)

臼杵市登録制メール

臼杵市の防災情報を携帯電話で受信できます。

1.携帯電話から次のURLにアクセス
<http://bousai.usuki.gr.jp/mail/mobile/index.php>
※右のQRコードからもアクセスできます。

2.画面の指示に従い登録する。

