

登録No.

505

外観



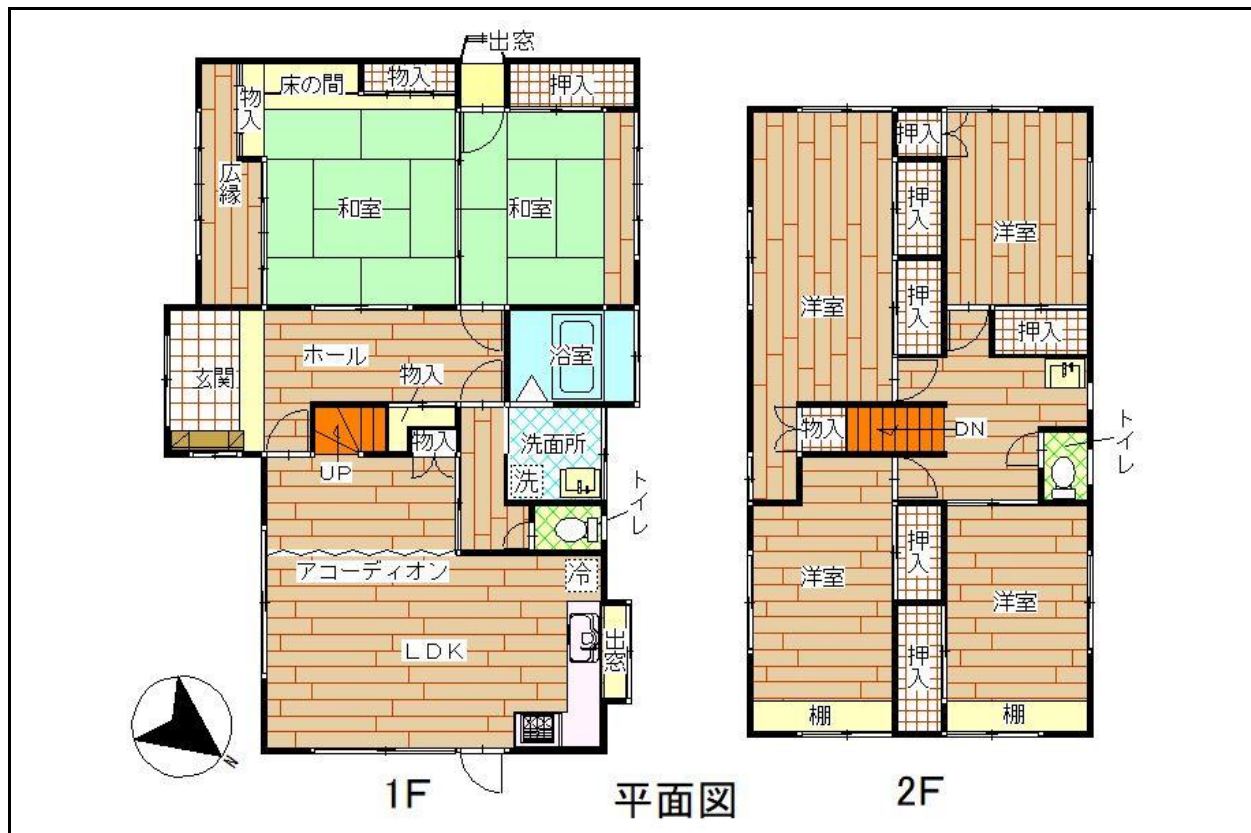
主要施設へのアクセス

施設	名称	距離
駅	臼杵駅	1.3km
市役所	臼杵庁舎	1.0km
病院	コスモス病院	2.9km
小学校	臼杵小学校	0.1km
中学校	東中学校	0.5km
スーパー	最寄りのスーパー	0.4km
コンビニ	最寄りのコンビニ	0.3km
高速IC	臼杵IC	3.3km

物件情報

所在地	臼杵市大字臼杵(祇園中)			
契約形態	売買			
物件概要	構造	木造		
	階数	2階		
	建築年	昭和63年(1988年)		
	敷地面積	380.17㎡(114.99坪)		
	間取り	6LDK 和室×2、洋室×4、LDK、浴室、トイレ×2		
契約条件	賃料(月額)	-		
	売買価格	3,000万円(応相談)		
管理状況	空き家になった時期	令和6年(2024年)		
	補修等の要否	中規模の補修が必要		
設備状況	電気	引き込み済み	風呂	ガス
	ガス	プロパンガス	エアコン	有り
	水道	上水道	CATV	引き込み済み
	下水道	下水道	その他	
	トイレ	洋式水洗		
附帯物件	駐車場	有り (1台)		
	物置	有り ()		
	庭	有り ()		
	田・畑	なし ()		
	その他			

間取り



屋内写真



LDK



浴室



トイレ(1階)

建物の特徴

- 新耐震基準で建築された木造2階建て物件（床面積1階102.88㎡、2階75.81㎡）で、親子二世帯や子育て世帯におすすめです。
- 2階の給排水設備の不具合やLDKの床・壁・天井に傷み、各所に粘着テープの剥がし跡があり、中規模程度の修繕が必要です。
- 1台分の駐車場があります。塀等を改修すると敷地内に数台駐車可能です。

その他の写真



玄関



脱衣室(洗面&洗濯機置き場)



和室続き間(1階)



洋室(2階)



洋室(2階)



階段



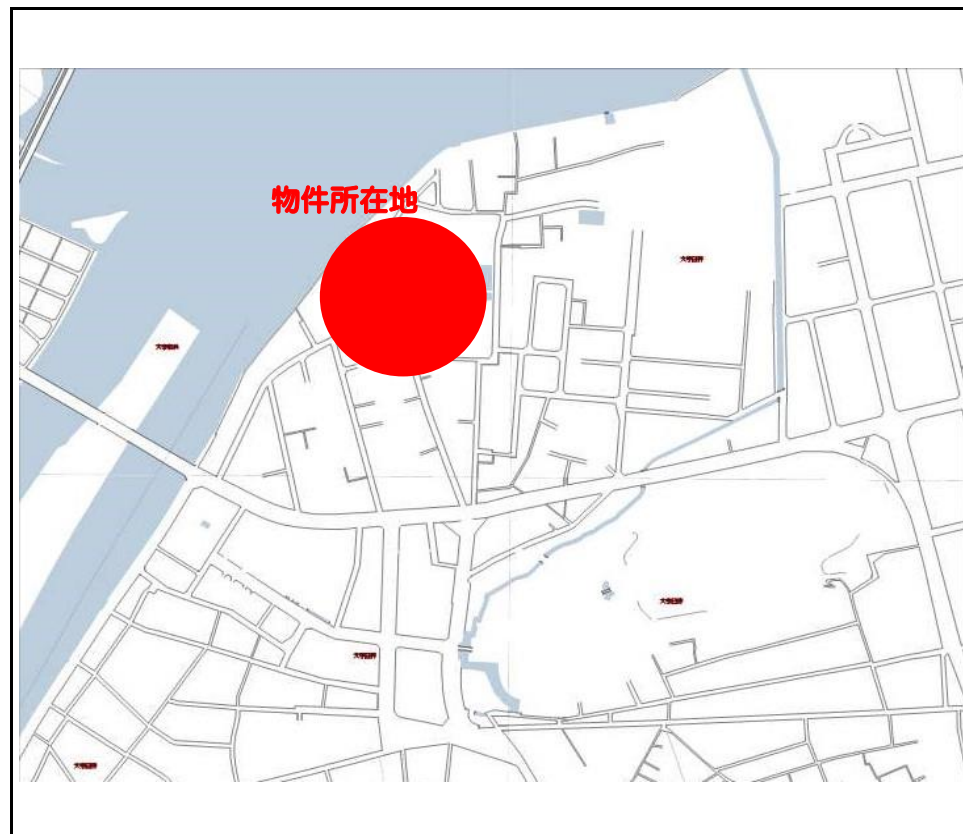
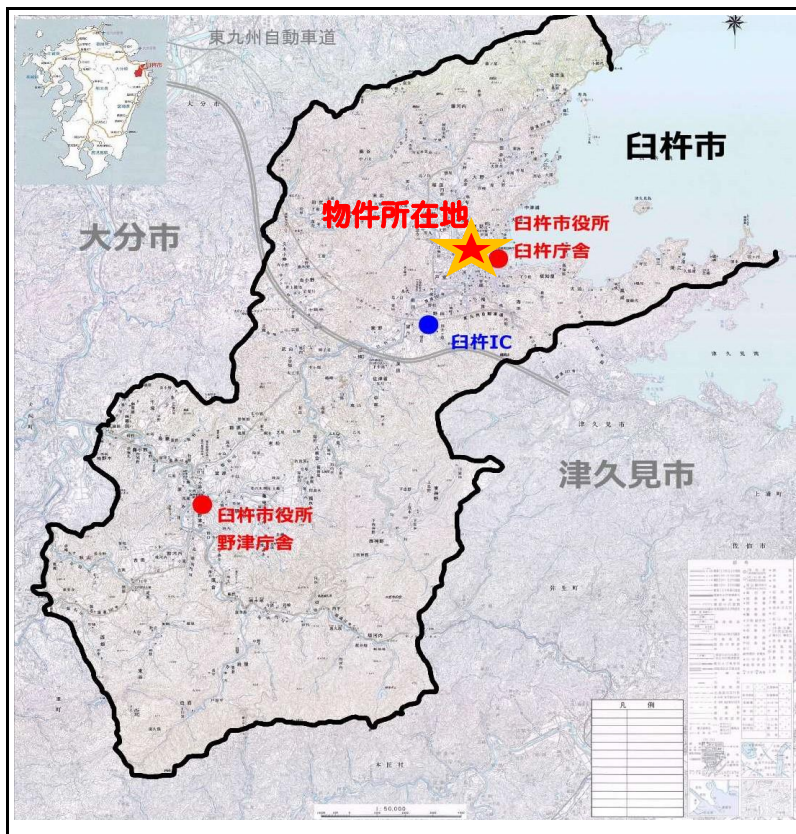
建物全景



庭



駐車場



周辺地域の特徴

- 中心市街地にあり、買い物場所やこども園、小中高校も近い位置にある利便性のよい地域です。
- 幹線道路から2~300m離れた住宅地にあるため、静かな生活環境です。
- 白杵湾が近くにあり、洪水津波想定区域内に位置しています。洪水浸水深区分「0.5m以上3m未満」、津波浸水深区分「1m以上3m未満」です。