

外観



主要施設へのアクセス

駅	菅尾駅	6.6km
市役所	野津庁舎	6.4km
病院	岩田病院	6.4km
小学校	南野津小学校	3.3km
中学校	野津中学校	5.8km
スーパー	最寄りのスーパー	6.5km
コンビニ	最寄りのコンビニ	5.2km
高速IC	犬飼IC	15.7km

物件情報

所在地		臼杵市野津町大字東谷(細枝)		
契約形態		売買		
物件概要	構造	木造		
	階数	平屋		
	建築年	平成7年(1995年)		
	敷地面積	866.77㎡(約262坪)		
間取り	4SDK			
	和室×2、洋室×2、DK、浴室、トイレ、納戸			
契約条件	賃料(月額)	-		
	売買価格	500万円(応相談)		
管理状況	空き家になった時期	令和5年(2023年)		
	補修等の要否	多少の補修が必要		
設備状況	電気	引き込み済み	風呂	ガス
	ガス	プロパンガス	エアコン	有り
	水道	上水道	CATV	CATVなし
	下水道	単独浄化槽	その他	
	トイレ	洋式水洗		
附帯物件	駐車場	有り (軽3台)		
	物置	有り (27.07㎡)		
	庭	有り ()		
	田・畑	有り (田:3,496㎡) 要相談		
	その他	アトリエ(10.83㎡)		

間取り



建物の特徴

- 広い敷地内にある木造平屋建ての農地付き物件（床面積：145.73㎡）です。
- 内部は経年劣化による壁のひびやクロス剥がれがあり、多少の補修が必要ですが、大きな改修なく居住は可能です。また、新耐震基準の建物となっています。
- 屋根付き駐車スペースに軽2台、玄関へのアプローチ部分に軽1台駐車できます。
- 物件の徒歩圏内に農地（田：3496㎡）があり、ご希望があれば農地と一緒に物件購入の交渉も可能です。

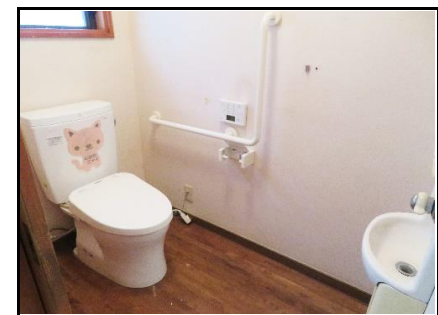
屋内写真



台所



浴室



トイレ

その他の写真



玄関



洗面 & 洗濯機置き場



和室(二間続き)



洋室



納戸



アトリエ



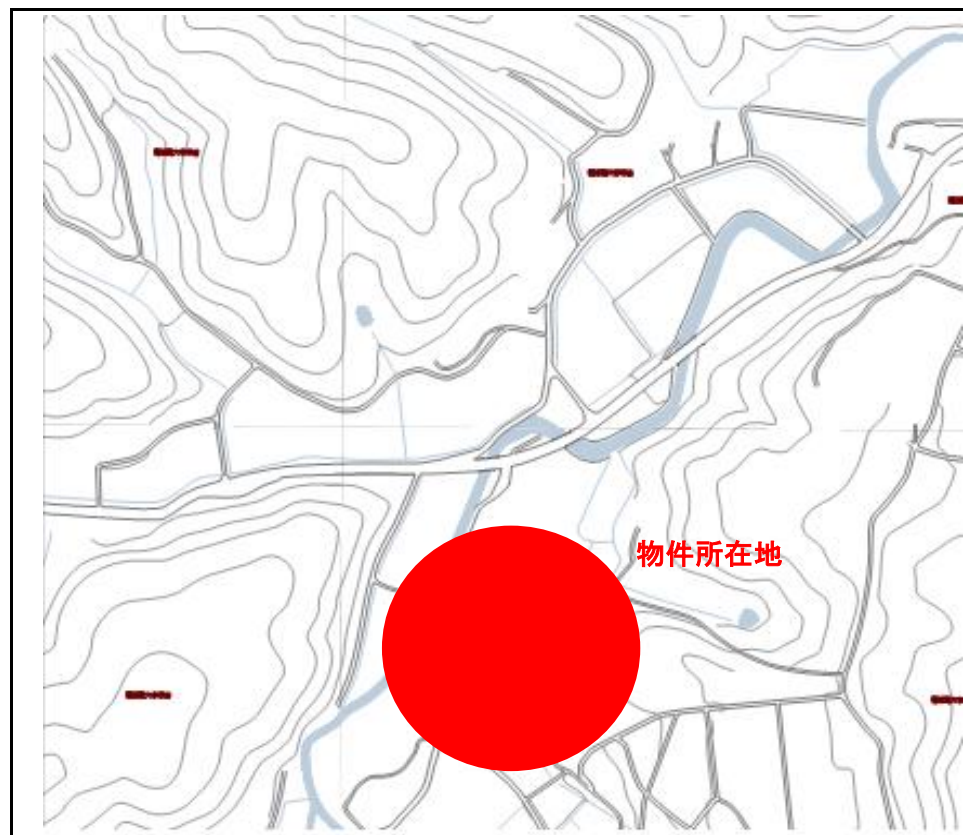
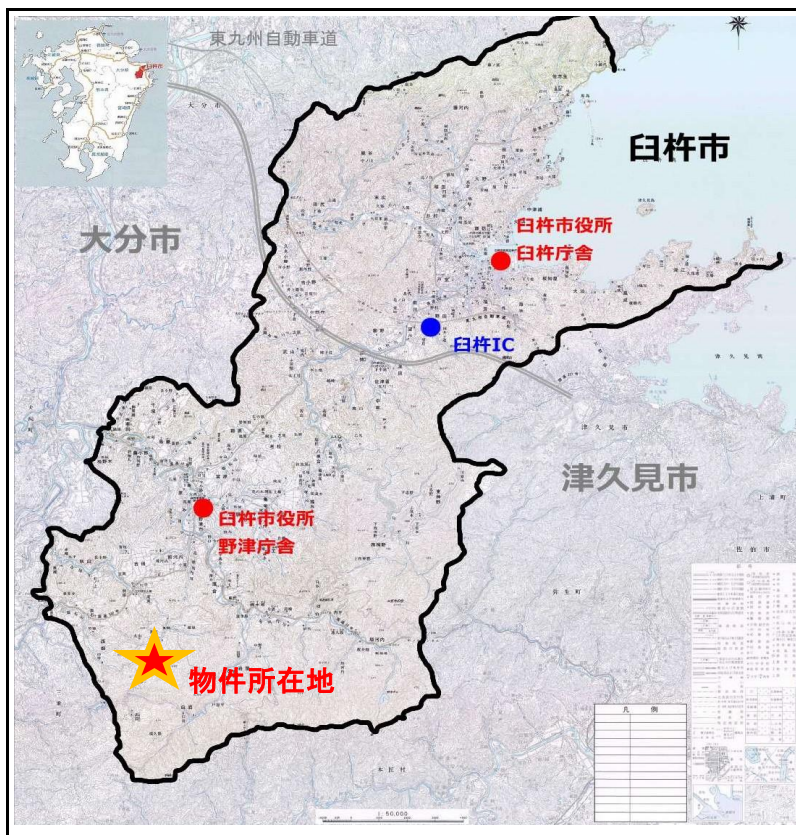
駐車場



倉庫



玄関までのアプローチ



周辺地域の特徴 【中山間地域】

- 豊かな自然に囲まれた、のどかな生活環境です。
- 野津地域の市街地まで車で約10分、隣接する豊後大野市三重町の市街地までは、車で約15分の位置関係にあります。
- 土砂災害警戒区域や洪水津波浸水想定区域には入っていません。