

登録No. 495

外観



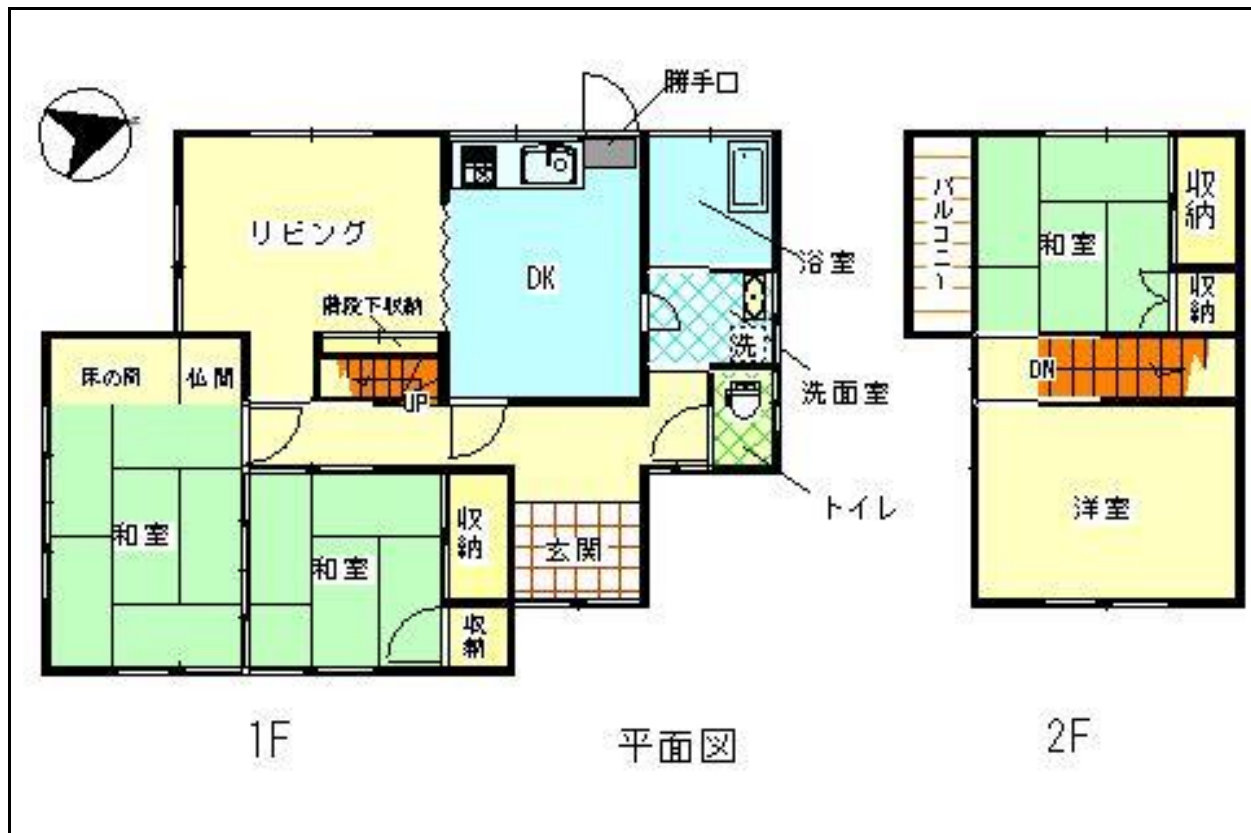
主要施設へのアクセス

駅	上臼杵駅	1.3km
市役所	臼杵庁舎	3.2km
病院	コスモス病院	2.1km
小学校	下南小学校	1.9km
中学校	西中学校	1.5km
スーパー	最寄りのスーパー	0.4km
コンビニ	最寄りのコンビニ	0.3km
高速IC	臼杵IC	1.7km

物件情報

所在地		臼杵市大字野田(神崎)		
契約形態		売買		
物件概要	構造	木造		
	階数	2階		
	建築年	昭和54年(1979年)		
	敷地面積	231.49㎡(約70坪)		
	間取り	4LDK 和室×3、洋室×1、LDK、浴室、トイレ		
契約条件	賃料(月額)	-		
	売買価格	750万円(応相談)		
管理状況	空き家になった時期	令和7年(2025年)		
	補修等の要否	中規模の補修が必要		
設備状況	電気	引き込み済み	風呂	ガス
	ガス	プロパンガス	エアコン	有り
	水道	上水道	CATV	CATVなし
	下水道	単独浄化槽	その他	
	トイレ	洋式水洗		
附帯物件	駐車場	有り (縦列2台)		
	物置	有り ()		
	庭	有り (物件裏側)		
	田・畑	なし ()		
	その他			

間取り



屋内写真



台所



浴室



トイレ

建物の特徴

- コンパクトな木造2階建て（床面積 1階67.66㎡、2階25.27㎡）物件です。
- 建物は全体的に経年劣化による壁紙の汚れや窓の建付け不良、浴室の床の傾きなど、中規模程度の補修が必要です。
- 2006年頃、ダイニングの内壁と床をリフォームしています。
- 旗竿地であるため、縦列駐車（2台分）となります。ただし、前庭部分を整地・門を撤去すれば3台分のスペースを確保することも可能です。

その他の写真



玄関



洗面 & 洗濯機置き場



ダイニング



和室二間続き(1階)



洋室(2階)



和室(2階)



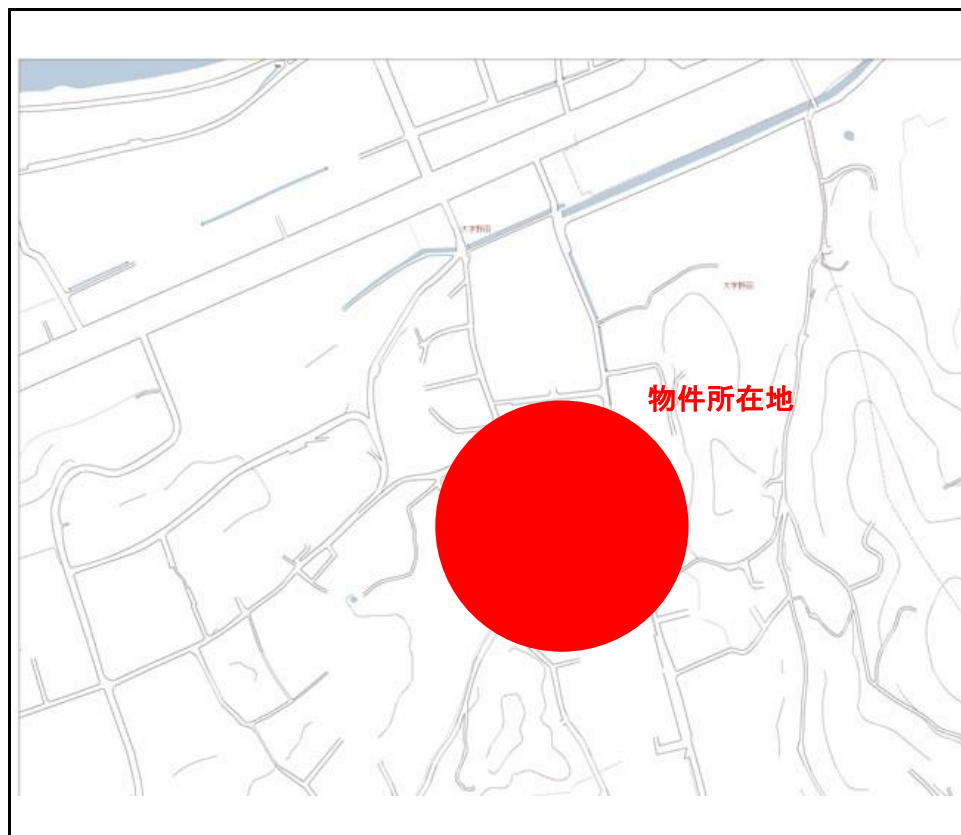
物置(駐車場奥)



庭



駐車場



周辺地域の特徴

- 郊外に位置しますが国道502号線に近く、買い物場所や駅など生活インフラが揃っており、日常生活に便利な地域です
- 一方で、国道502号から一本外れ、住宅地に入るため、物件の周辺は静かで、のどかな環境です。
- 洪水浸水想定区域内にあり、洪水浸水深区分「0.5m以上～3m未満」、津波浸水深区分は「区域外」です。
- 土砂災害警戒区域は、区域外です。