

登録No.

483

外観



主要施設へのアクセス

施設	名称	距離
駅	熊崎駅	1.8km
市役所	臼杵庁舎	2.1km
病院	コスモス病院	2.9km
小学校	海辺小学校	1.4km
中学校	北中学校	1.5km
スーパー	最寄りのスーパー	1.1km
コンビニ	最寄りのコンビニ	0.9km
高速IC	臼杵IC	3.8km

物件情報

所在地		臼杵市大字諏訪(平岡)		
契約形態		売買		
物件概要	構造	木造		
	階数	平屋		
	建築年	昭和49年(1974年)		
	敷地面積	376.14㎡(約114坪)		
	間取り	4K 和室×3、洋室×1、台所、浴室、トイレ		
契約条件	賃料(月額)	-		
	売買価格	500万円(応相談)		
管理状況	空き家になった時期	令和7年(2025年)		
	補修等の要否	多少の補修が必要		
設備状況	電気	引き込み済み	風呂	電気
	ガス	プロパンガス	エアコン	有り
	水道	上水道	CATV	CATVなし
	下水道	単独浄化槽	その他	
	トイレ	洋式水洗		
附帯物件	駐車場	有り (4~5台)		
	物置	なし ()		
	庭	有り ()		
	田・畑	なし ()		
	その他			

間取り



平面図

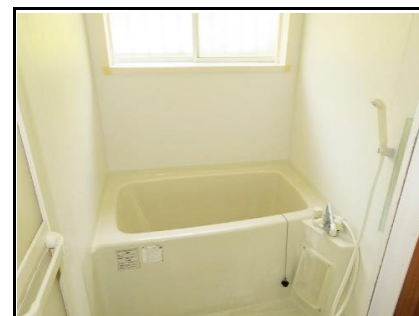
建物の特徴

- コンパクトな木造平屋建て物件（床面積:95.42㎡）です。
- 雨漏り跡はありますが修理済みです。また、2021年に浴室のリフォームと給湯器の取替えを行っており、大きな改修なく居住することができます。
- 敷地内に4~5台駐車できます。整地すれば更にスペースを増やすことも可能です。
- 敷地内に里道が通っていますが、再建築は可能です（詳細は現地にて説明）。

屋内写真



台所



浴室



トイレ

その他の写真



玄関



洗面台



洗濯機置き場



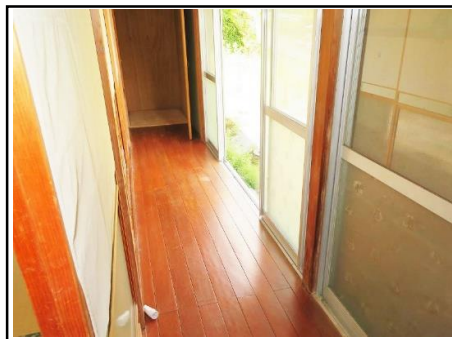
和室



広縁



和室



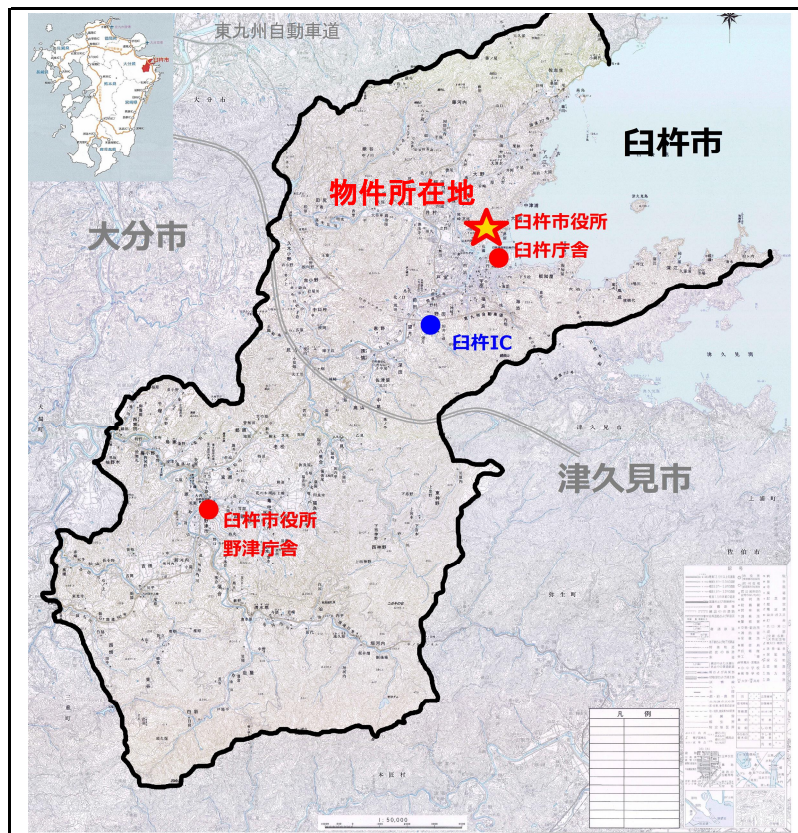
縁



洗濯物干し場



駐車場



周辺地域の特徴

- 市街地からは2kmほどの地域にあり、物件は地域の主要道路沿いに位置しており、比較的アクセスはよいです。
- 山、川、海などの自然も近く、のどかな生活環境です。
- 洪水津波想定区域内に位置しており、洪水浸水深区分「0.5m以上3m未満」、津波浸水深区分「1m以上3m未満」です。なお、土砂災害警戒区域には入っていません。