

登録No.

463

## 外観



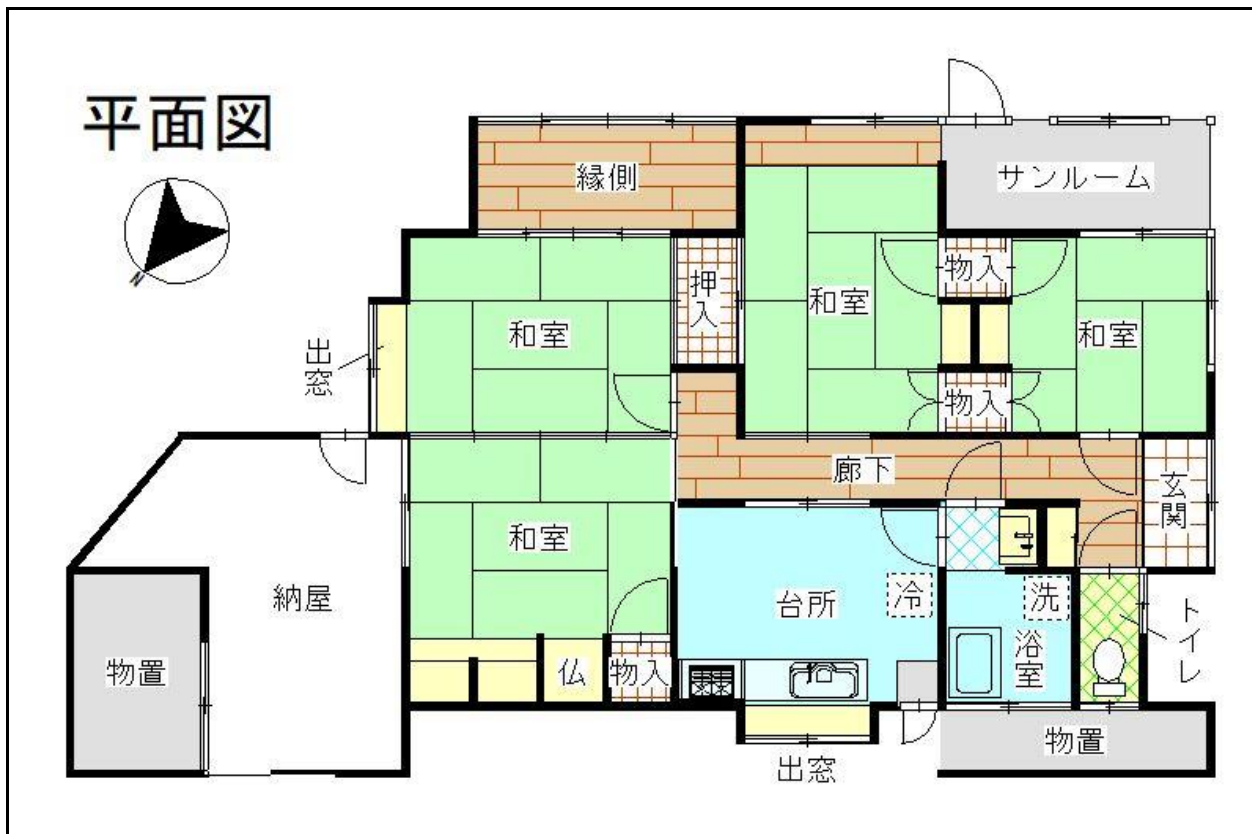
## 主要施設へのアクセス

施設	名称	距離
駅	熊崎駅	2.3km
市役所	臼杵庁舎	2.6km
病院	コスモス病院	3.3km
小学校	海辺小学校	1.2km
中学校	北中学校	1.9km
スーパー	最寄りのスーパー	1.5km
コンビニ	最寄りのコンビニ	1.3km
高速IC	臼杵IC	4.3km

## 物件情報

所在地		臼杵市大字諏訪(若葉)		
契約形態		売買		
物件概要	構造	木造		
	階数	平屋		
	建築年	昭和44年(1969年)		
	敷地面積	211.70㎡		
	間取り	4K 和室×4、台所、浴室、トイレ		
契約条件	賃料(月額)	-		
	売買価格	350万円(応相談)		
管理状況	空き家になった時期	平成27年(2015年)		
	補修等の要否	小規模の補修が必要		
設備状況	電気	引き込み済み	風呂	灯油
	ガス	プロパンガス	エアコン	有り
	水道	上水道	CATV	なし
	下水道	単独浄化槽	その他	
	トイレ	洋式水洗		
附帯物件	駐車場	なし ( 付近に月極駐車場あり )		
	物置	有り ( )		
	庭	有り ( 物干し檣あり )		
	田・畑	なし ( )		
	その他			

間取り



屋内写真



台所



浴室



トイレ

建物の特徴

- 木造平屋建ての海近物件（床面積85.95㎡）です。広めの納屋が附带しており、家財等の保管に便利です。
- 和室（4.5帖）と縁側の天井に雨漏り跡があるなど点検・改修が必要です。
- 敷地内には駐車スペースがありませんが、納屋部分を解体撤去すれば2台程度、駐車することが可能です。また、物件から約170mの場所に月極駐車場もあります（月額2,500円/台）。

その他の写真



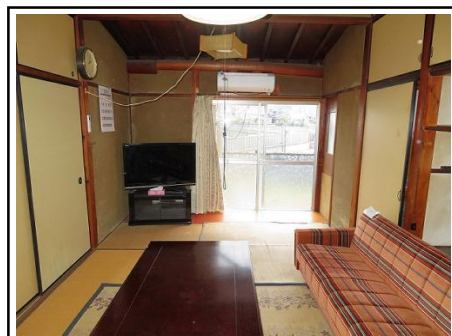
玄関



洗面台



和室(6帖+6帖)



和室(6帖)



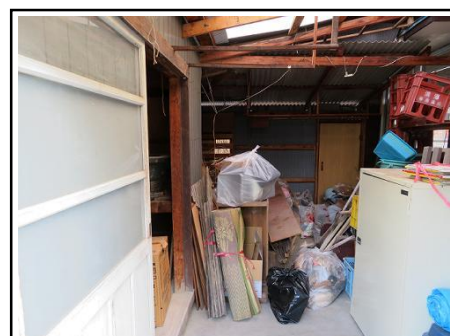
和室(4.5帖)



縁側



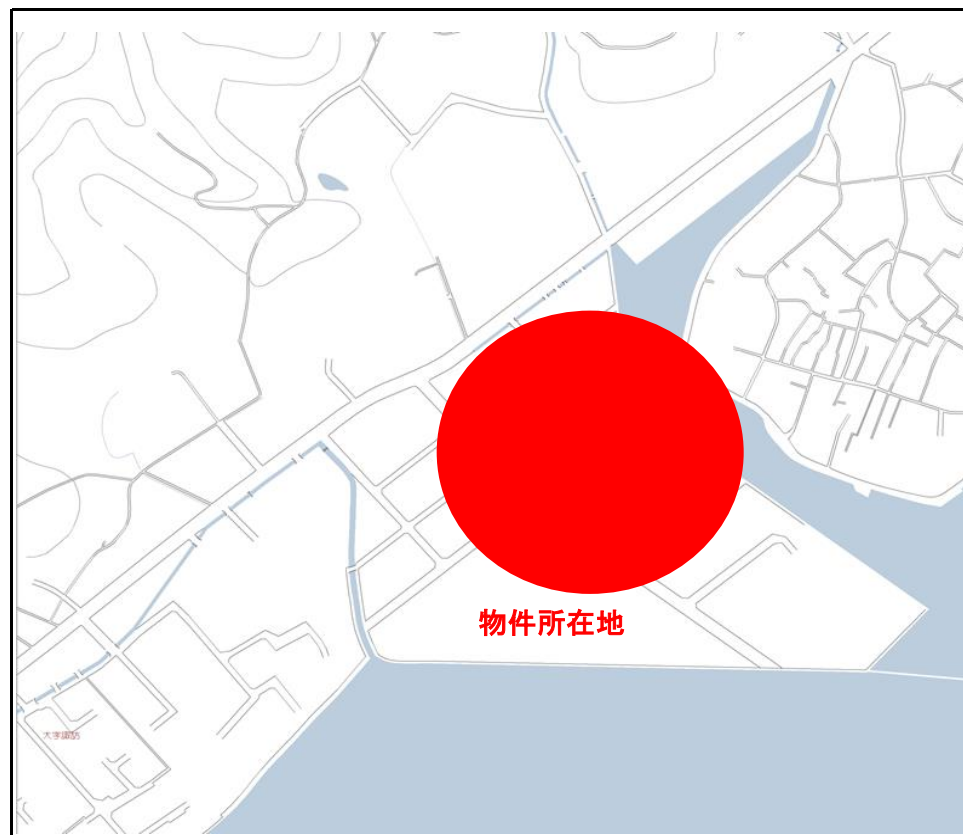
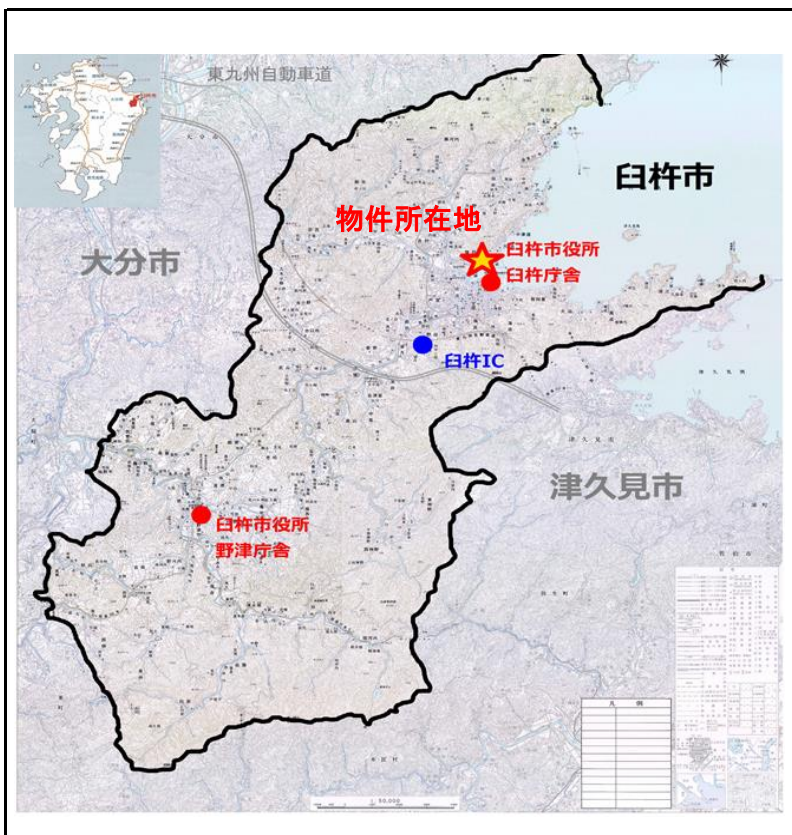
サンルーム



納屋



庭&物干しやぐら



#### 周辺地域の特徴 【海沿いエリア】

- 中心市街地に程近く、買い物場所、こども園や小中学校もほど近い位置にある利便性のよい地域です。
- 閑静な住宅地の中にあり、静かな生活環境です。
- 入り江に面しており、洪水津波想定区域内に位置しています。洪水浸水深区分が「0.5m以上3m未満」、津波浸水深区分が「3m以上5m未満」となっています。