

外観



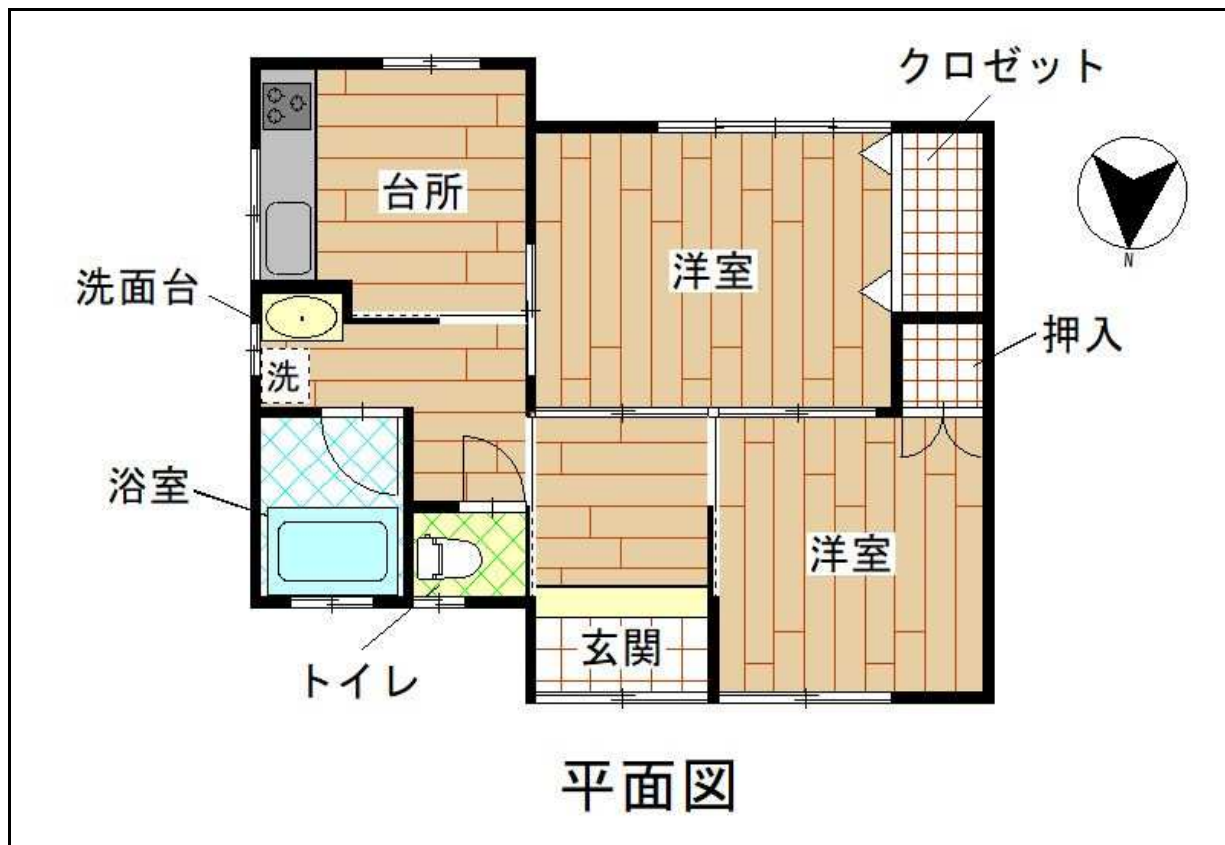
主要施設へのアクセス

駅	上臼杵駅	2.9km
市役所	臼杵庁舎	4.4km
病院	コスモス病院	3.0km
小学校	下南小学校	0.3km
中学校	西中学校	2.7km
スーパー	最寄りのスーパー	0.9km
コンビニ	最寄りのコンビニ	0.4km
高速IC	臼杵IC	0.8km

物件情報

所在地		臼杵市大字望月(清太郎)		
契約形態		賃貸		
物件概要	構造	木造		
	階数	平屋		
	建築年	昭和49年(1974年)		
	敷地面積	331.53㎡		
	間取り	2DK		
		洋室×2、DK、浴室、トイレ		
契約条件	賃料(月額)	40,000円		
	売買価格	—		
管理状況	空き家になった時期	令和6年(2024年)		
	補修等の要否	補修不要		
設備状況	電気	引き込み済み	風呂	電気
	ガス	ガスなし	エアコン	有り
	水道	上水道	CATV	有り
	下水道	単独浄化槽	その他	オール電化
	トイレ	洋式水洗		
附帯物件	駐車場	有り (2台)		
	物置	なし ()		
	庭	なし ()		
	田・畑	有り (59.32㎡) 畑		
	その他	ペット不可		

間取り



建物の特徴

- 木造平屋建てのコンパクトなオール電化の物件（床面積43.12㎡）です。
- 2024年に全面リフォームしており、初期費用は敷金と礼金が各家賃1ヶ月分です。
- 大家さんが同じ敷地内に住んでいます。また、入居者は女性・子ども限定です。
- 駐車場は、物件から少し下った所に2台分あります（徒歩1分）
- 希望すれば、物件近くの畑（59.32㎡）を無料で使用することができます。

屋内写真



台所



浴室



トイレ

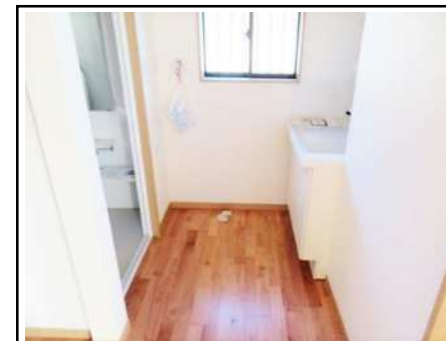
その他の写真



玄関



洗面台



洗濯機置き場



洋室(1階)



クローゼット



洋室(1階)



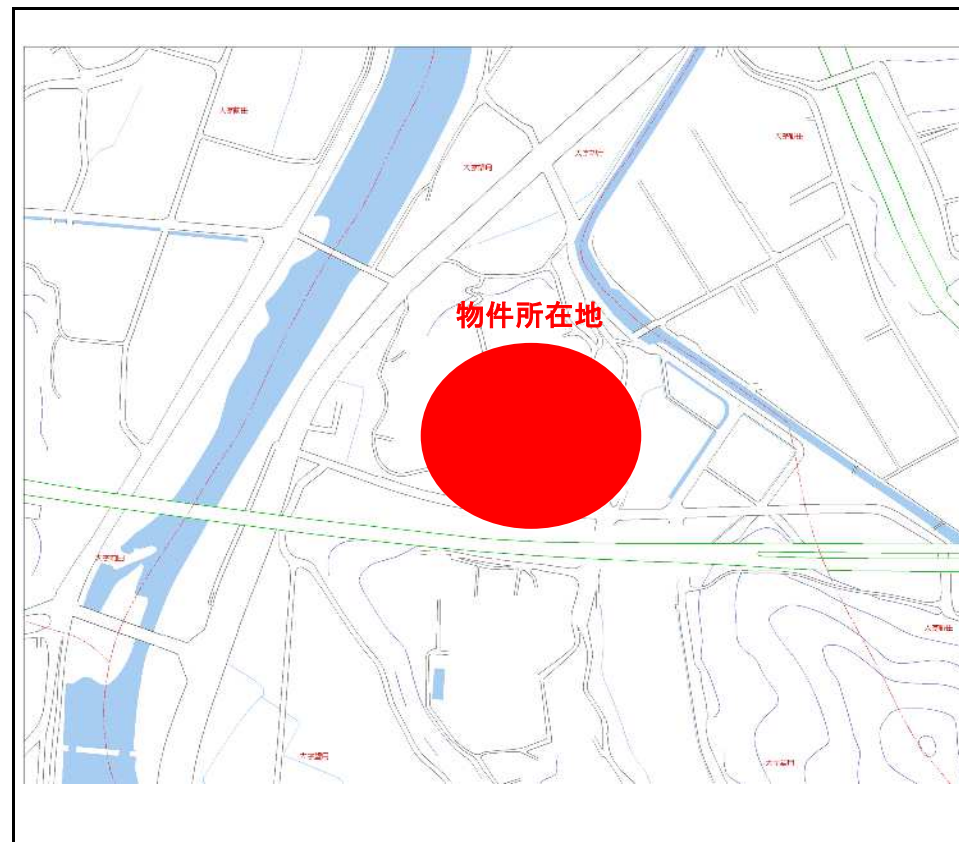
駐車場(2台分)



駐車場からの道



畑



周辺地域の特徴 【中山間地域】

- 郊外に位置していますが、買い物場所（スーパーやコンビニ）や臼杵ICが近くにある（1 km圏内）など利便性の良い地域です。
- 国宝臼杵石仏が近くにあり、山、川などの自然も近く、のどかな生活環境です。
- 土砂災害警戒区域、および洪水津波浸水想定区域には入っていません。