

## 外観



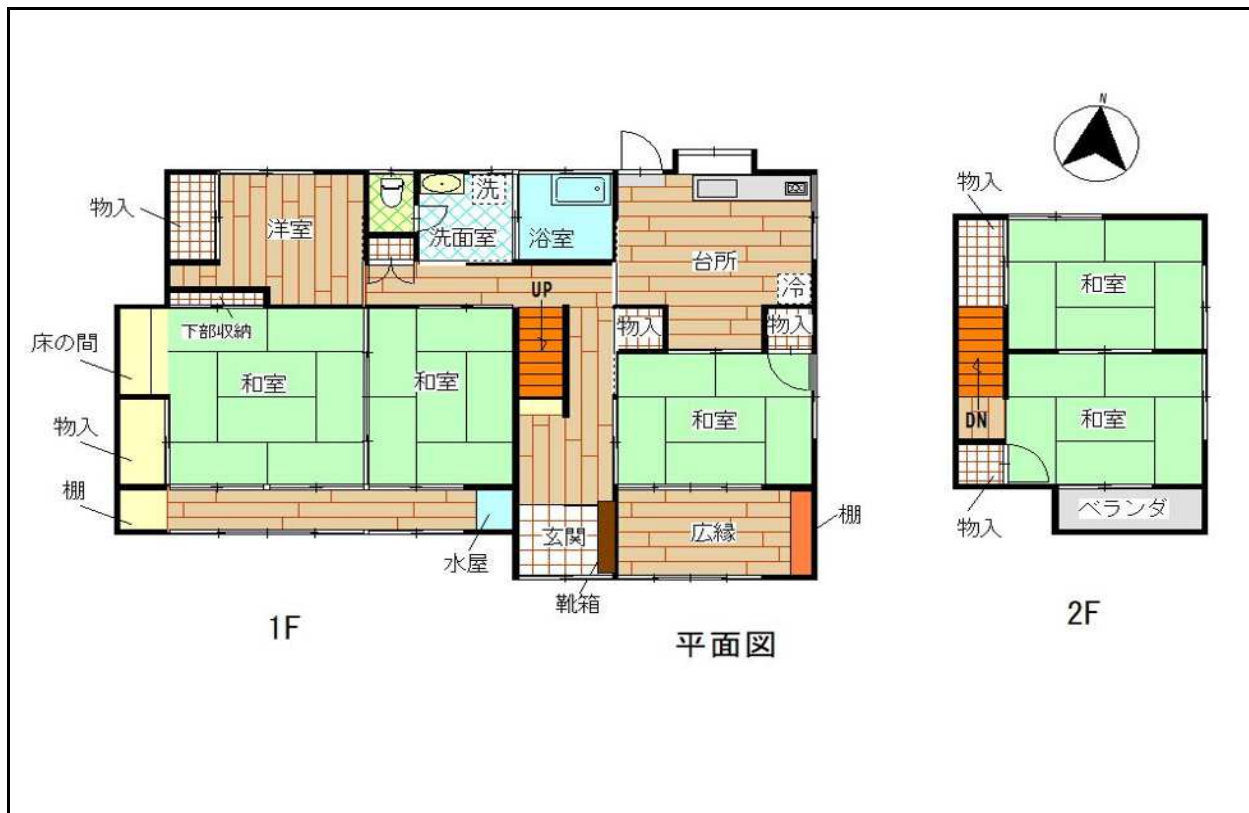
## 主要施設へのアクセス

駅	熊崎駅	1.2km
市役所	臼杵庁舎	2.3km
病院	コスモス病院	2.0km
小学校	市浜小学校	1.7km
中学校	西中学校	1.7km
スーパー	最寄りのスーパー	0.6km
コンビニ	最寄りのコンビニ	0.4km
高速IC	臼杵IC	4.1km

## 物件情報

所在地		臼杵市大字江無田(弥生)		
契約形態		売買		
物件概要	構造	木造		
	階数	2階		
	建築年	昭和56年(1981年)		
	敷地面積	314.12㎡		
	間取り	6DK		
		和室×5、洋室×1、DK、浴室、トイレ		
契約条件	賃料(月額)	-		
	売買価格	1,200万円(応相談)		
管理状況	空き家になった時期	令和元年(2019年)		
	補修等の要否	多少の補修が必要		
設備状況	電気	引き込み済み	風呂	電気
	ガス	ガスなし	エアコン	有り
	水道	上水道	CATV	引き込み済み
	下水道	合併浄化槽	その他	太陽光発電有り
	トイレ	洋式水洗		
附帯物件	駐車場	有り ( 1台 )		
	物置	なし ( )		
	庭	有り ( )		
	田・畑	なし ( )		
	その他	ベランダ有り(2階)		

間取り



建物の特徴

- 木造2階建て（1階112.46㎡、2階28.98㎡）のオール電化の物件です。
- 経年劣化による傷みがありますが、そのまま居住することができます。
- 残置物は購入者様側で処分が必要です（市補助金10万円の活用可）。
- 敷地の裏手に普通車1台分の駐車スペース有り。また、物件から40mの位置に月極駐車場（月額2,500円/1台）があり、現在は所有者様が1台契約中です。

屋内写真



台所

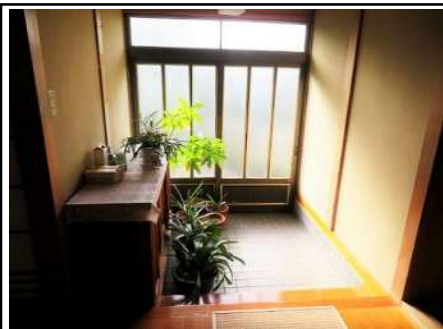


浴室



トイレ

その他の写真



玄関



洗面室



和室(1階)



和室(1階)



和室1階



洋室1階



和室2階

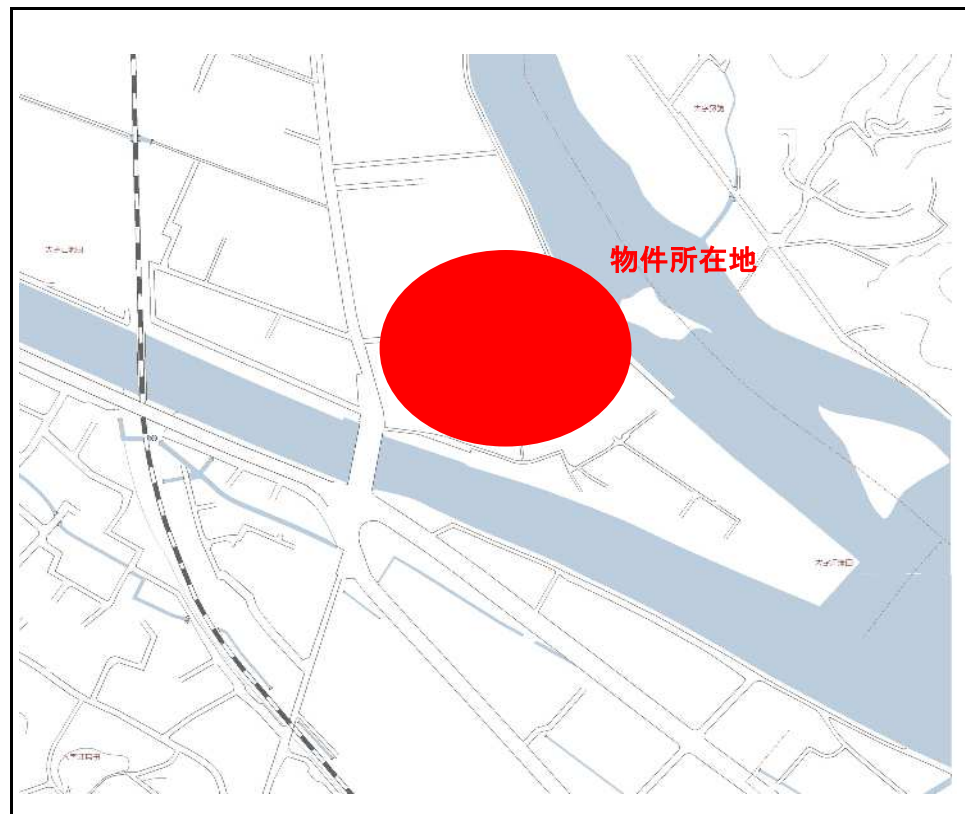


庭



駐車場





#### 周辺地域の特徴 【市街地エリア】

- 中心市街地からも近い場所に位置しており、買い物場所や学校が近いなど利便性のよい地域です。
- 一方で山、川などの自然も近く、のどかな生活環境です。
- 洪水津波想定区域内に入っており、洪水浸水深区分は「0.5m以上3m未満」、津波浸水深区分は「1m以上3m未満」です。なお、その他土砂災害警戒区域には入っていません。