

外観



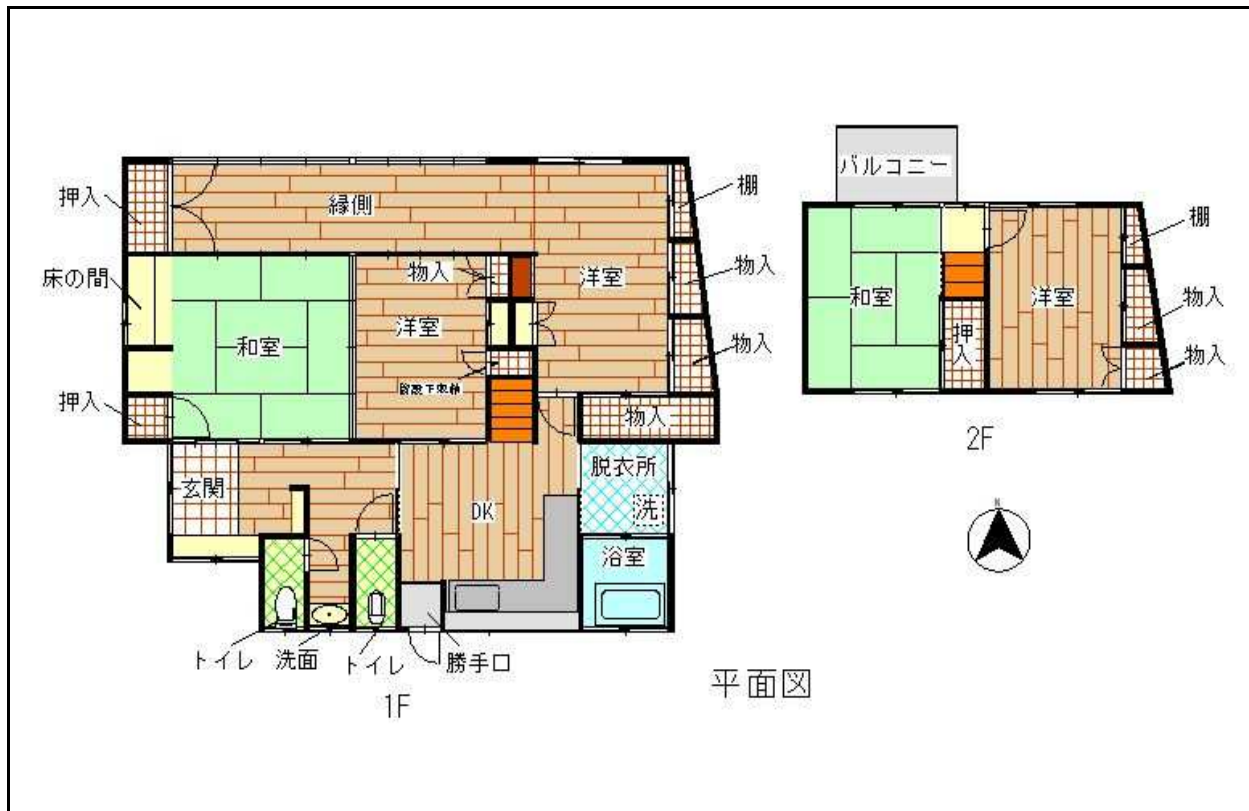
主要施設へのアクセス

駅	臼杵駅	1.1km
市役所	臼杵庁舎	1.7km
病院	コスモス病院	4.0km
小学校	臼杵小学校	1.4km
中学校	東中学校	1.5km
スーパー	最寄りのスーパー	1.1km
コンビニ	最寄りのコンビニ	1.1km
高速IC	臼杵IC	3.8km

物件情報

所在地		臼杵市大字海添(南海添)		
契約形態		賃貸		
物件概要	構造	木造		
	階数	2階		
	建築年(築年数)	昭和43年(1968年)		
	敷地面積	188.42㎡(約57坪)		
	間取り	5DK		
		和室×2、洋室×3、DK、浴室、トイレ×2		
契約条件	賃料(月額)	40,000円(ペット無)、45,000円(ペット有)		
	売買価格	-		
管理状況	空き家になった時期	令和6年(2024年)		
	補修等の要否	補修不要		
設備状況	電気	引き込み済み	風呂	ガス
	ガス	プロパンガス	エアコン	有り
	水道	上水道	CATV	CATVなし
	下水道	下水道	その他	
	トイレ	洋式水洗		
附帯物件	駐車場	有り ( 軽1台 ) 近くに月極あり		
	物置	なし ( )		
	庭	有り ( )		
	田・畑	なし ( )		
	その他	室内小型ペット可。その他大型ペットは要相談		

## 間取り



## 建物の特徴

- ・木造2階建ての賃貸物件（ペット可。床面積:1階79.03㎡、2階15.21㎡）です。
- ・初期費用等は「ペット無しの場合、家賃4万円/月、敷金1ヶ月分」「ペット有りの場合、家賃4万5千円と敷金2ヶ月分」です。なお、ペットによる傷等の原状回復費用は敷金とは別に借主様負担です。
- ・入居者が決まり次第、所有者様がふすま・網戸・畳の改修を行います。
- ・駐車場（軽自動車1台）と物件から約45mの位置に月極駐車場（月額3千円/台）があります。

## 屋内写真



台所



浴室



トイレ

その他の写真



玄関



脱衣所 & 洗濯機置き場



和室(1階)



洋室(1階)



縁側



洋室(2階)



和室(2階)

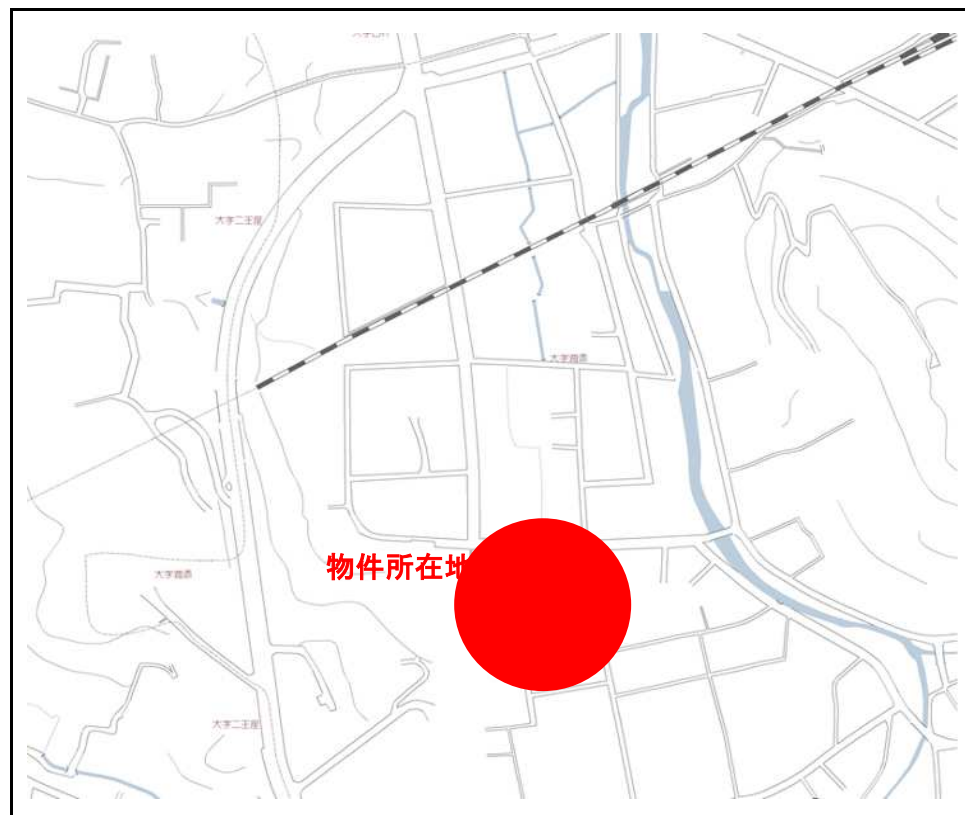


庭



駐車場





#### 周辺地域の特徴 【市街地エリア】

- 中心市街地に近く、スーパーやコンビニなどが2km圏内にある利便性のよい地域です。
- 物件までの道幅が狭く離合はできませんが、普通自動車は通行できます。
- 急傾斜地警戒区域と洪水津波想定区域内に入っており、洪水浸水深区分は「0.5m以上3m未満」、津波浸水深区分は「1m以上3m未満」となっています。