

登録No. 437

外観



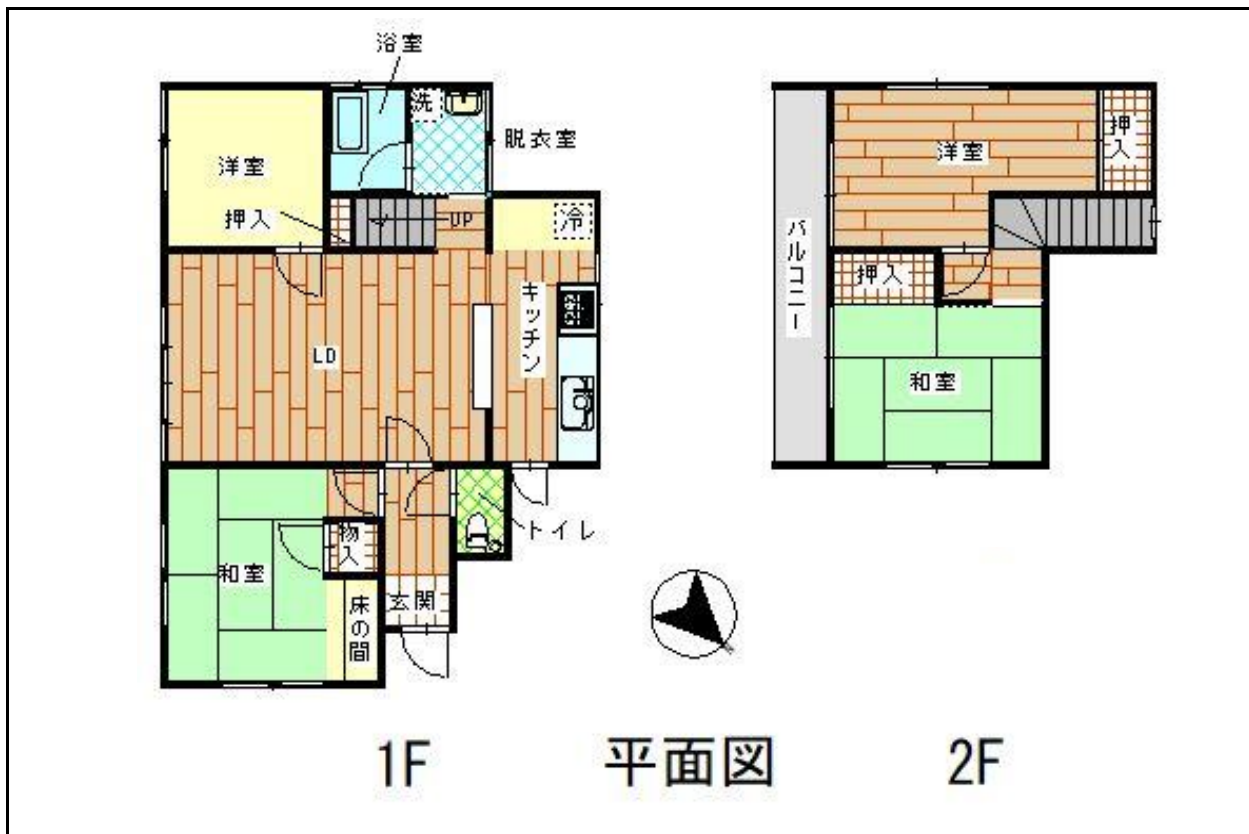
主要施設へのアクセス

駅	臼杵駅	3.0km
市役所	臼杵庁舎	2.8km
病院	コスモス病院	1.0km
小学校	市浜小学校	1.5km
中学校	西中学校	1.4km
スーパー	最寄りのスーパー	0.7km
コンビニ	最寄りのコンビニ	0.5km
高速IC	臼杵IC	4.4km

物件情報

所在地		臼杵市大字江無田(江無田)		
契約形態		売買		
物件概要	構造	木造		
	階数	2階		
	建築年(築年数)	昭和53年(1978年)		
	敷地面積	297.67㎡(約90坪)		
	間取り	4LDK 和室×2、洋室×2、LDK、浴室、トイレ		
契約条件	賃料(月額)	-		
	売買価格	750万円(応相談)		
管理状況	空き家になった時期	令和5年(2023年)11月		
	補修等の要否	小規模の補修が必要		
設備状況	電気	引き込み済み	風呂	ガス
	ガス	プロパンガス	エアコン	有り
	水道	上水道	CATV	有り
	下水道	単独浄化槽	その他	
	トイレ	洋式水洗		
附帯物件	駐車場	有り ( 5台 )		
	物置	有り ( )		
	庭	有り ( )		
	田・畑	なし ( )		
	その他			

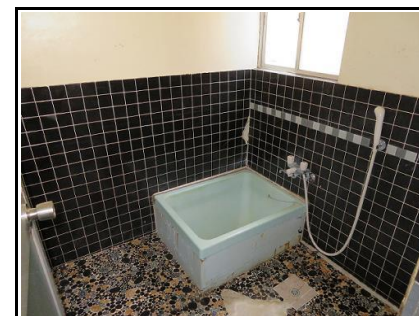
間取り



屋内写真



台所



浴室

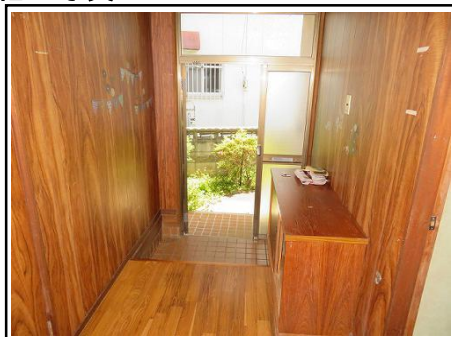


トイレ

建物の特徴

- 閑静な住宅街にある2階建て物件（1階66.52㎡、2階27.54㎡）です。
- 外壁一部にヒビ、階段踊り場の床のたわみ、階段天井付近に雨漏り跡（屋根補修済み）、クロス剥がれ等があり、点検・改修が必要です。
- 旗竿地になっており、幅は狭いですが、普通車での侵入は可能です。
- 物件の敷地部分に3台、竿地部分に2台の駐車スペースがあります。

その他の写真



玄関



LDK(1階)



洗面台 & 洗濯機置き場



和室(1階)



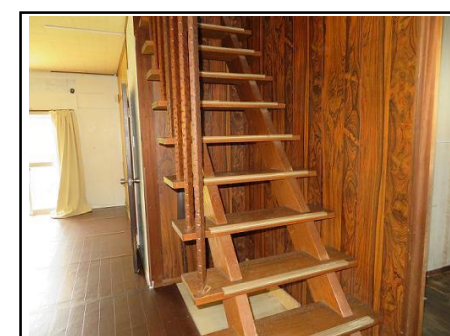
洋室(1階)



洋室(2階)



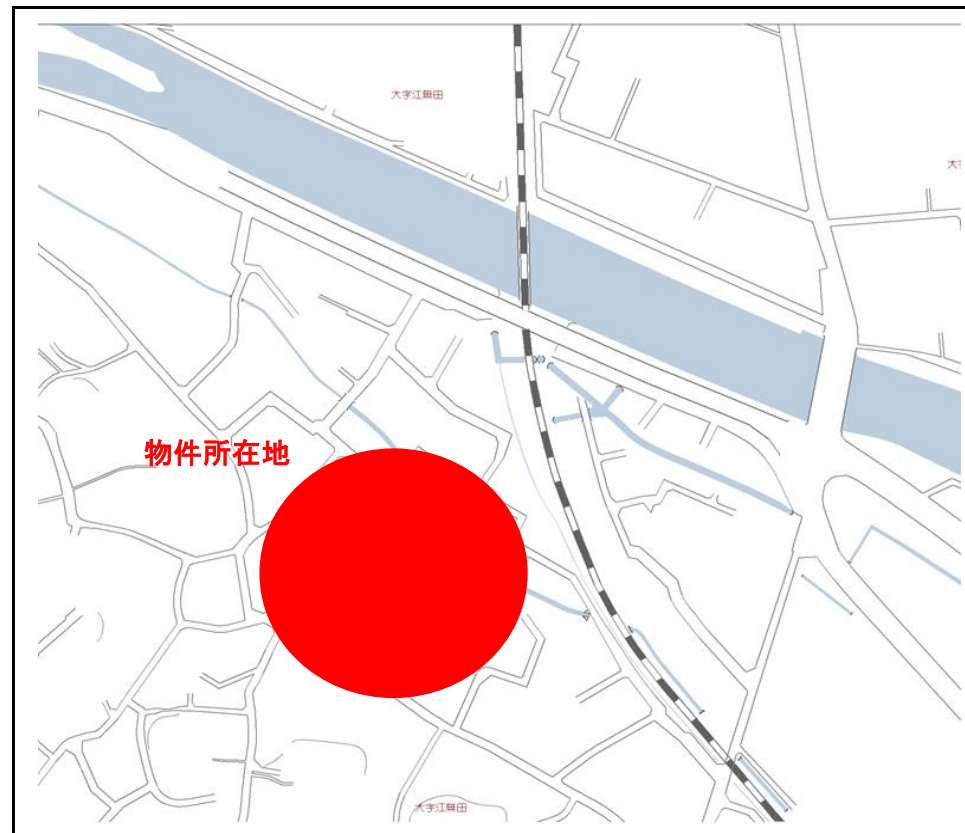
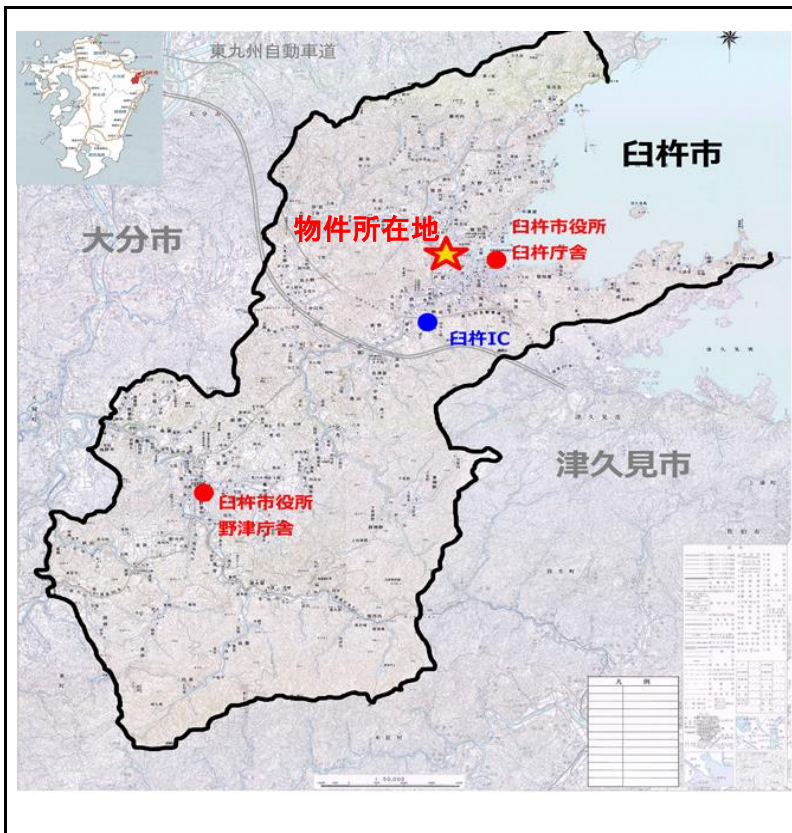
和室(2階)



階段



庭(奥部分)と駐車スペース



#### 周辺地域の特徴

- 住宅地にあり、買い物場所（スーパー、コンビニ等）も近くにある、利便性のよい地域です。
- 認定こども園がすぐそばにあり、小中学校も比較的近くにあるため、子育て世帯におすすめな地域です。
- 土砂災害警戒区域には入っていませんが、洪水津波想定区域内に位置しており、洪水浸水深区分は「0.5m未満」、津波浸水深区分は「1m以上3m未満」です。