

外観



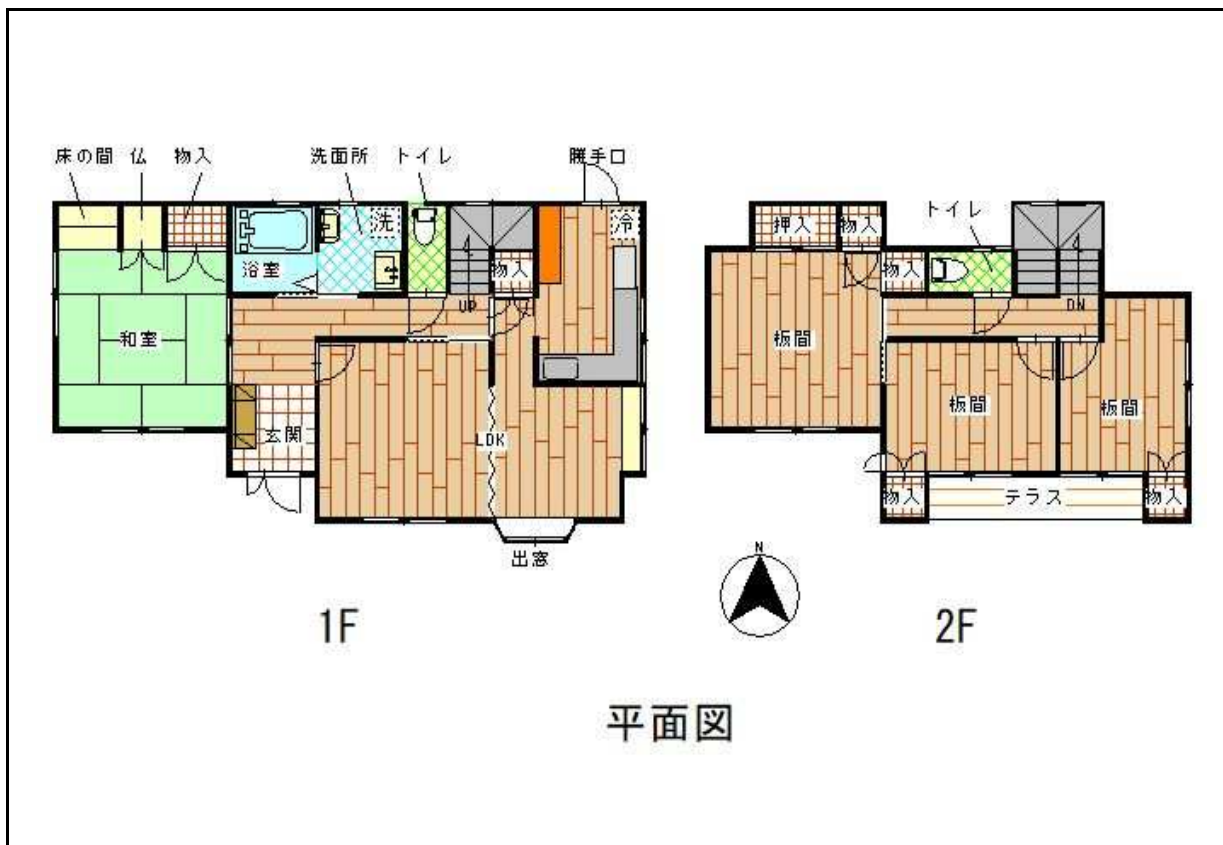
主要施設へのアクセス

駅	上臼杵駅	2.3km
市役所	臼杵庁舎	3.4km
病院	コスモス病院	0.4km
小学校	市浜小学校	1.1km
中学校	西中学校	1.0km
スーパー	最寄りのスーパー	1.4km
コンビニ	最寄りのコンビニ	1.0km
高速IC	臼杵IC	1.9km

物件情報

所在地		臼杵市大字戸室(あすとぴあ)		
契約形態		売買		
物件概要	構造	木造		
	階数	2階		
	建築年(築年数)	平成2年(1990年)		
	敷地面積	225.02㎡		
	間取り	4LDK 和室×1、洋室×3、LDK、風呂、トイレ×2		
契約条件	賃料(月額)	-		
	売買価格	1,250万円(応相談)		
管理状況	空き家になった時期	令和5年8月		
	補修等の要否	多少の補修が必要		
設備状況	電気	引き込み済み	風呂	ガス
	ガス	プロパンガス	エアコン	有(1階和室)
	水道	上水道	CATV	有り
	下水道	下水道	その他	
	トイレ	洋式水洗		
附帯物件	駐車場	有り (3台)		
	物置	なし ()		
	庭	有り ()		
	田・畑	なし ()		
	その他			

間取り



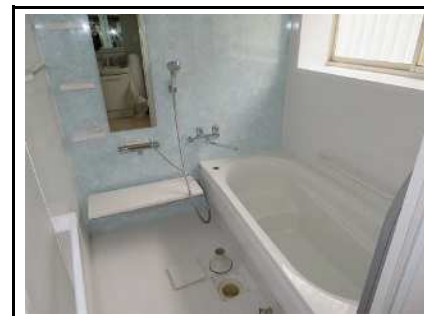
建物の特徴

- 高台の住宅街にある2階建て物件です。
- 壁に経年による汚れ、天井の一部にクロスの剥がれ、屋根の一部に塗装の剥がれがありますが、大きな改修をしなくても居住は可能です。
- 家財は所有者様が処分予定です。
- 令和元年（2019年）に浴室、トイレ（1階、2階）をリフォーム済みです。
- 3台分の駐車スペースがあります。

屋内写真



台所



浴室



トイレ

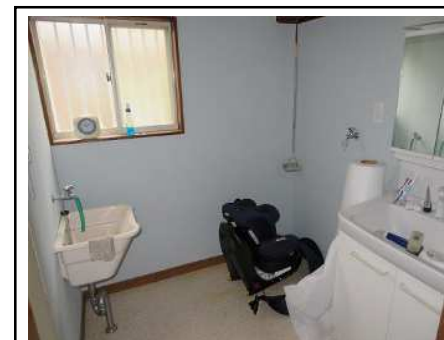
その他の写真



玄関



LDK(1階)



洗面所



和室(1階)



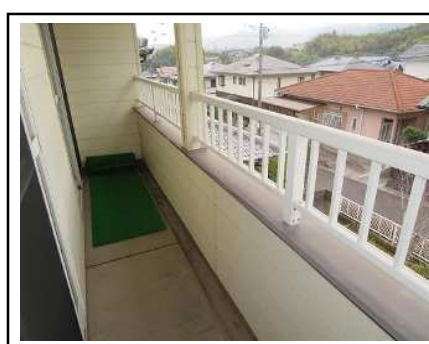
板間(2階)



板間(2階)



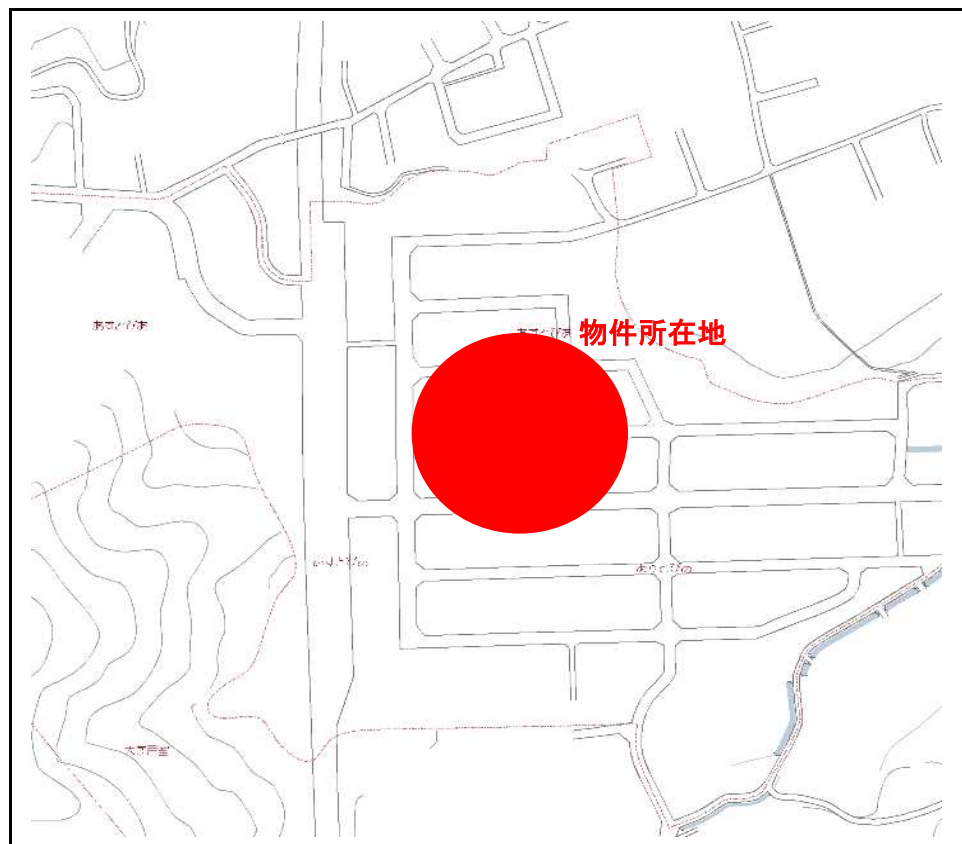
板間(2階)



ベランダ



庭



周辺地域の特徴

- 幹線道路に近く、買い物場所や保育園、小中学校もほど近い位置にある利便性のよい地域です。
- 高台に位置しており、土砂災害や洪水（津波）の警戒区域には入っていません。