

外観



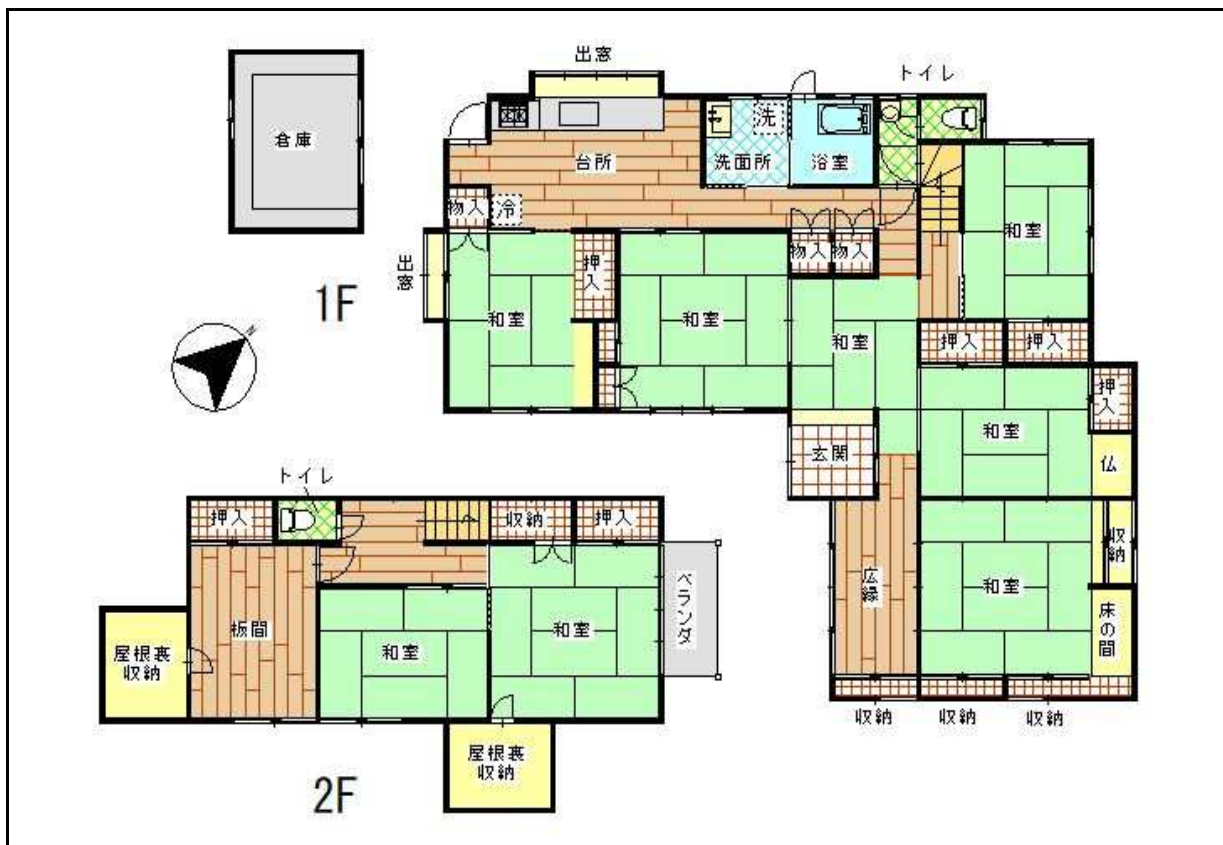
主要施設へのアクセス

駅	佐志生駅	1.4km
市役所	臼杵庁舎	9.8km
病院	コスモス病院	9.3km
小学校	佐志生小学校	0.7km
中学校	北中学校	7.4km
スーパー	最寄りのスーパー	8.0km
コンビニ	最寄りのコンビニ	6.8km
高速IC	臼杵IC	11.1km

物件情報

所在地		臼杵市大字佐志生(藤田)		
契約形態		売買		
物件概要	構造	木造		
	階数	2階		
	建築年(築年数)	昭和62年(1987年)		
	敷地面積	405.19m ²		
	間取り	8K 和室×7、洋室×1、台所、風呂、トイレ、物置		
契約条件	賃料(月額)	-		
	売買価格	800万円		
管理状況	空き家になった時期	平成29年(2017年)		
	補修等の要否	多少の補修が必要		
設備状況	電気	引き込み済み	風呂	電気
	ガス	ガスなし	エアコン	なし
	水道	上水道	CATV	有り
	下水道	単独浄化槽	その他	オール電化
	トイレ	洋式水洗		
附帯物件	駐車場	有り (5~6台)		
	物置	有り ()		
	庭	有り ()		
	田・畑	有り (畑:707m ²)		
	その他	畑は現在、雑木林の状態です		

間取り



屋内写真



台所



浴室



トイレ

建物の特徴

- 2階建ての海近物件で、オール電化となっています。
- 主要部材にヒノキ材を使用した日本建築で、重厚な印象です。
- 経年劣化も見られますが、大きな改修をすることなく居住可能です。
- 物件手前のスペースは広めになっており、5~6台駐車することができます。
- 畑 (707㎡) が付帯していますが、物件のみの購入も可能です。

その他の写真



玄関



和室(1階)



洗面所 & 洗濯機置き場



居間(1階)



和室(1階)



和室(2階)



倉庫(物置)



駐車スペース(5~6台分)



畑(現況は雑木林)



周辺地域の特徴

- 臼杵市の北側に位置し、大分市との境に近い場所にあります。
- 近くに海岸や海水浴場もあり、自然豊かな環境で釣りやマリンスポーツを楽しみたい方に向いています。
- 津波想定区域内に位置しており、津波浸水深区分は「1 m以上3m未満」です。