

外観



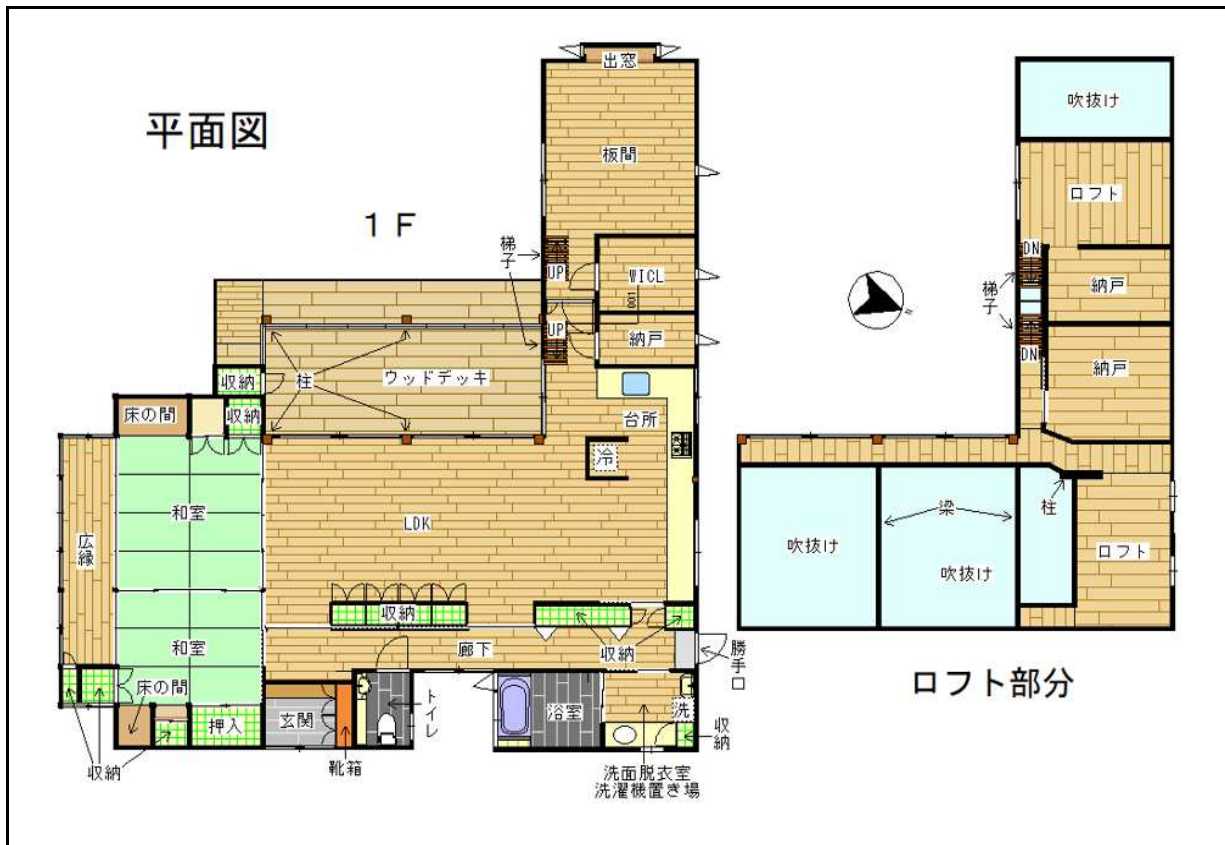
主要施設へのアクセス

駅	臼杵駅	0.9km
市役所	臼杵庁舎	1.2km
病院	コスモス病院	3.4km
小学校	臼杵小学校	0.7km
中学校	東中学校	0.9km
スーパー	最寄りのスーパー	0.4km
コンビニ	最寄りのコンビニ	0.5km
高速IC	臼杵IC	3.3km

物件情報

所在地		臼杵市大字臼杵(本丁)		
契約形態		売買		
物件概要	構造	木造		
	階数	平屋		
	建築年(築年数)	平成14年(2002年)		
	敷地面積	689.92㎡		
	間取り	3SLDK 和室×2、洋室、台所、風呂、トイレ、納戸、WICL、ロフト		
契約条件	賃料(月額)	-		
	売買価格	2,500万円(応相談)		
管理状況	空き家になった時期	令和5年(2023年)8月		
	補修等の要否	補修不要		
設備状況	電気	引き込み済み	風呂	灯油
	ガス	プロパンガス	エアコン	有り
	水道	上水道	CATV	有り
	下水道	下水道	その他	
	トイレ	洋式水洗		
附帯物件	駐車場	有り (8台以上)		
	物置	なし ()		
	庭	有り ()		
	田・畑	なし ()		
	その他	ウッドデッキ		

間取り



建物の特徴

- 広い敷地に、吹抜けやロフトのあるゆったりとした造りの平屋建て物件です。
- WICL (ウォークインクローゼット) と3つの納戸等、多くの収納スペースがあります。
- 建物の状態もよく、そのまま居住可能です。
- 広い庭にはウッドデッキがあり、また、車を8台以上駐車できるだけのスペースもあります。

屋内写真



台所



浴室



トイレ

その他の写真



玄関



和室



洗面脱衣所 & 洗濯機置き場



LDK



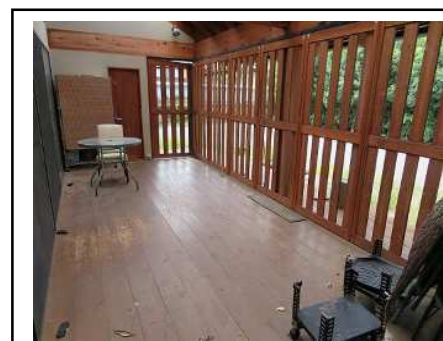
板間・ロフト



ロフト・吹抜け



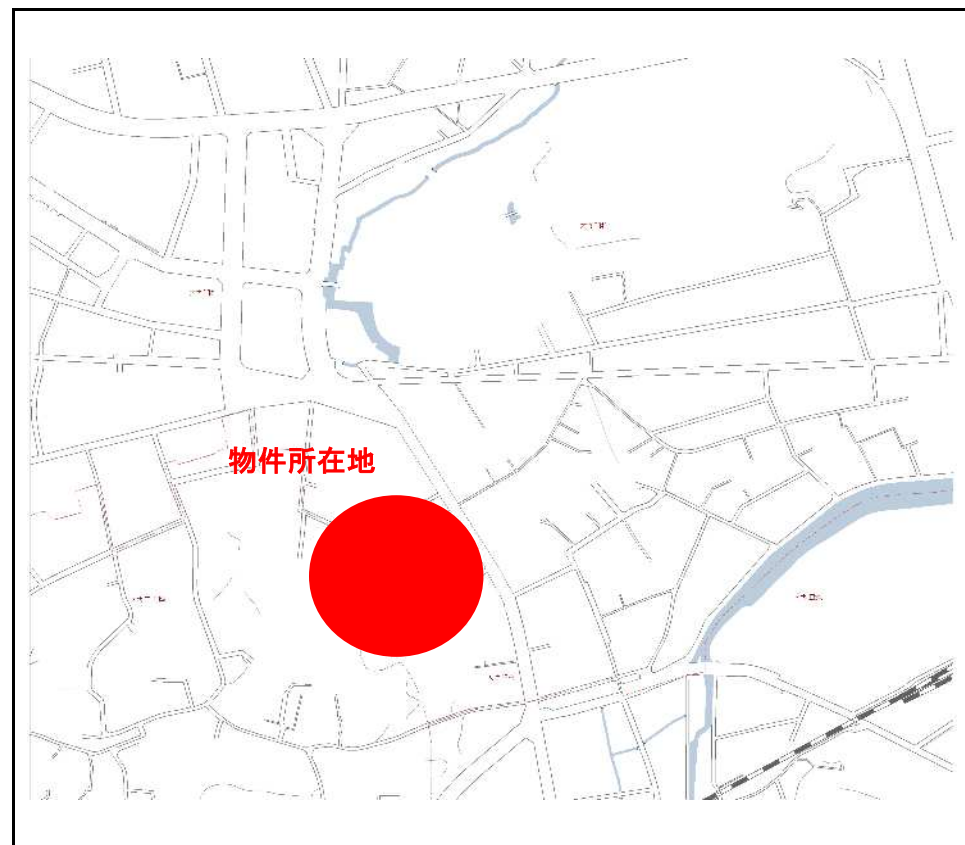
WICL(ウォークインクローゼット)



ウッドデッキ



庭・駐車スペース



周辺地域の特徴

- 臼杵の中心市街地にあり、買い物場所や教育機関（こども園や小中高校）等が近くにあり、利便性の良い地域です。
- 臼杵公園や二王座歴史の道等、観光名所も近く、臼杵の歴史的な街並みを感じることが出来ます。
- 津波想定区域内に位置しており、浸水深区分は「3m以上5m未満」です。