

## 外観



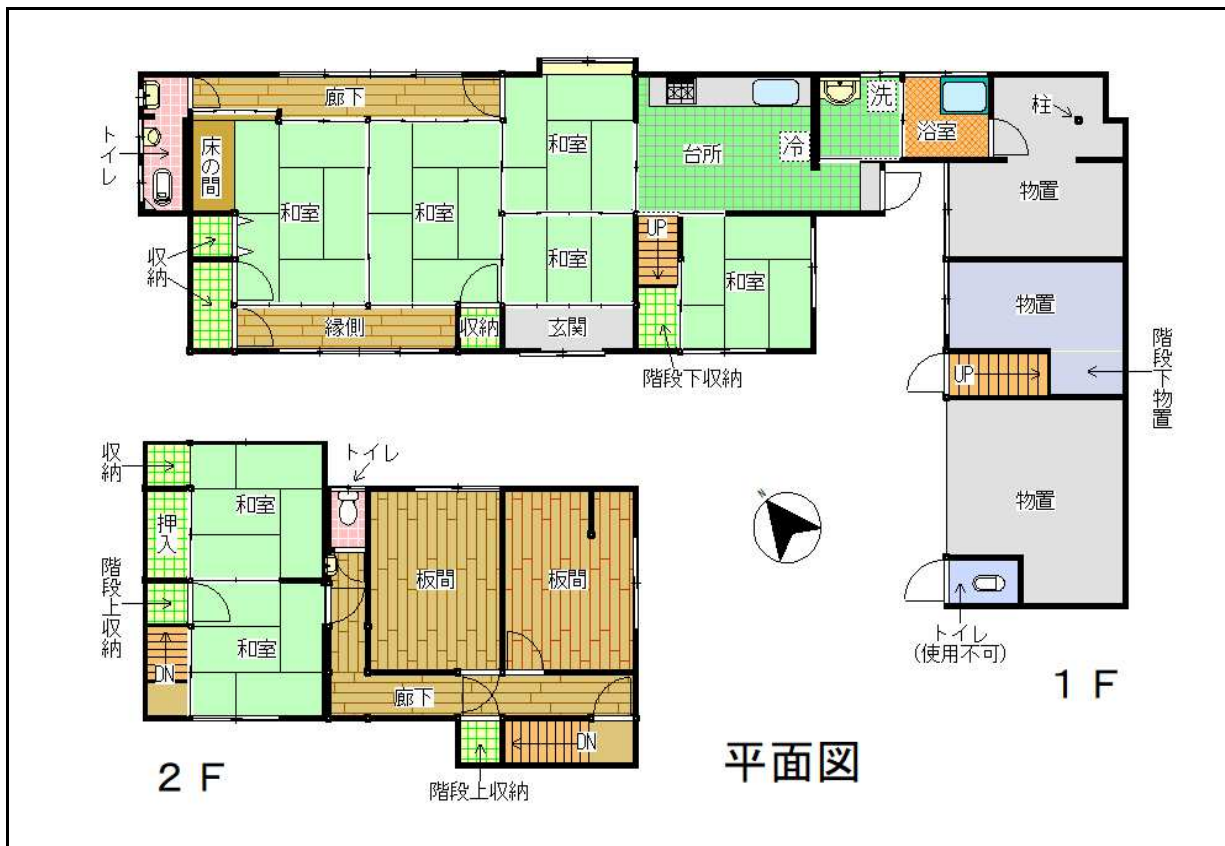
## 主要施設へのアクセス

駅	菅尾駅	14.3km
市役所	野津庁舎	6.7km
病院	野津第一内科医院	6.6km
小学校	川登小学校	0.6km
中学校	野津中学校	6.1km
スーパー	最寄りのスーパー	6.0km
コンビニ	最寄りのコンビニ	5.4km
高速IC	臼杵IC	18.3km

## 物件情報

所在地		臼杵市野津町大字泊(野津岩崎)		
契約形態		売買		
物件概要	構造	木造+CB		
	階数	2階		
	建築年(築年数)	昭和40年(1965年)		
	敷地面積	406.61m <sup>2</sup>		
	間取り	9DK 和室×7、洋室×2、DK、浴室、トイレ、物置		
契約条件	賃料(月額)	-		
	売買価格	200万円(応相談)		
管理状況	空き家になった時期	平成28年(2016年)		
	補修等の要否	中規模の補修が必要		
設備状況	電気	引き込み済み	風呂	灯油
	ガス	プロパンガス	エアコン	有り
	水道	上水道	CATV	なし
	下水道	単独浄化槽	その他	
	トイレ	和式水洗(1F)+洋式水洗(2F)		
附帯物件	駐車場	有り ( 2~3台 )		
	物置	有り ( )		
	庭	有り ( )		
	田・畑	有り ( 田:1083m <sup>2</sup> 、畑:439m <sup>2</sup> )		
	その他			

間取り



屋内写真



台所



浴室



洗面台・洗濯機置き場

建物の特徴

- 部屋数の多い2階建ての物件です。
- 経年劣化による傷みがみられ、木造部分の床に撓み、天井にはシミがあり、CB（コンクリートブロック造）部分の手洗器は故障しています。また、屋外の水道管に水漏れもあり、点検と補修が必要です。
- 広い物置や田畑が付帯しており、就農希望の方におすすめです。  
（※田は賃貸中ですが、売買契約年の12月に返却されることとなっています）

その他の写真



玄関



トイレ(1階)



トイレ(2階)



和室(1階)



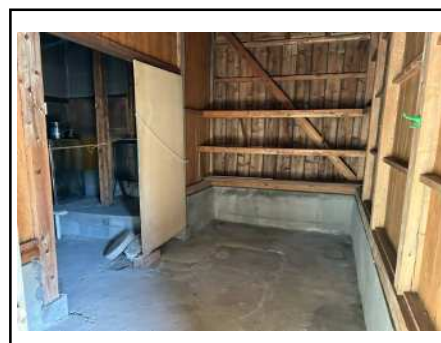
和室(1階)



和室(2階)



板間(2階)

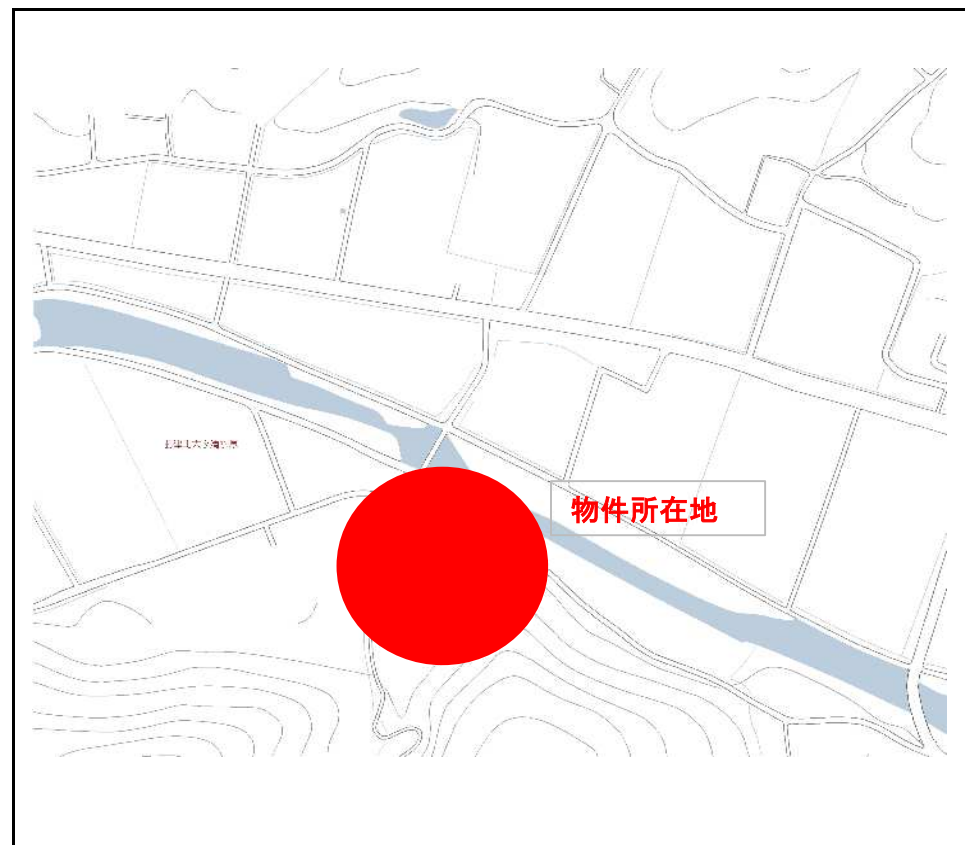


物置



庭・駐車スペース





#### 周辺地域の特徴

- 山や川など自然に囲まれた、のどかな田園風景が広がる地域です。
- 自然農や家庭菜園などをしながら田舎暮らしを希望される方におすすめです。