

外観



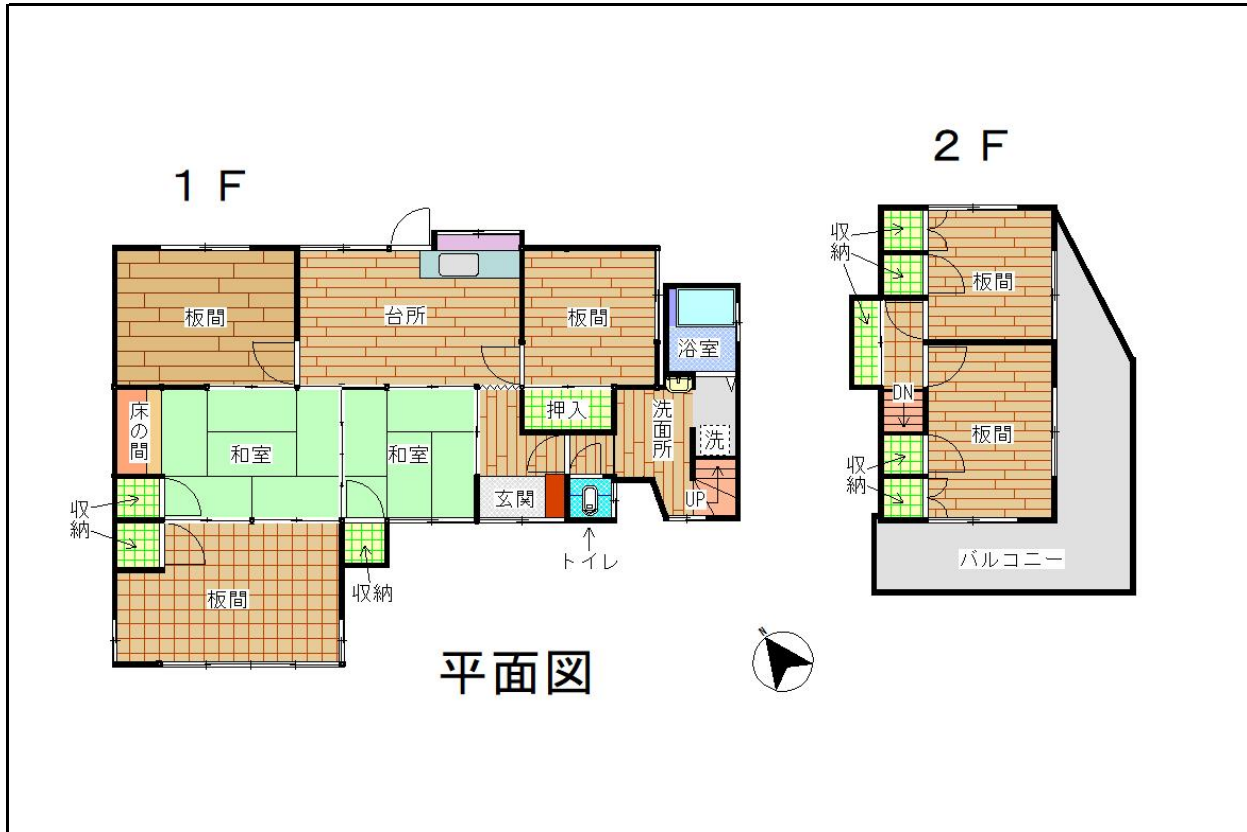
主要施設へのアクセス

施設	名称	距離
駅	熊崎駅	1.2km
市役所	臼杵庁舎	4.2km
病院	コスモス病院	3.9km
小学校	下北小学校	1.5km
中学校	北中学校	1.8km
スーパー	最寄りのスーパー	2.3km
コンビニ	最寄りのコンビニ	1.2km
高速IC	臼杵IC	5.8km

物件情報

所在地		臼杵市大字井村(桑尾東)		
契約形態		売買		
物件概要	構造	木造		
	階数	2階		
	建築年(築年数)	昭和46年(1971年)		
	敷地面積	254㎡		
	間取り	7DK 和室×2、洋室×5、台所、浴室、トイレ		
契約条件	賃料(月額)	-		
	売買価格	500万円(応相談)		
管理状況	空き家になった時期	令和4年(2022年)10月		
	補修等の要否	中規模の補修が必要		
設備状況	電気	引き込み済み	風呂	ガス
	ガス	プロパンガス	エアコン	1台
	水道	上水道	CATV	有り
	下水道	なし	その他	
	トイレ	和式汲み取り		
附帯物件	駐車場	有り (2台)		
	物置	なし ()		
	庭	有り ()		
	田・畑	なし		
	その他			

間取り



屋内写真



台所



浴室



トイレ

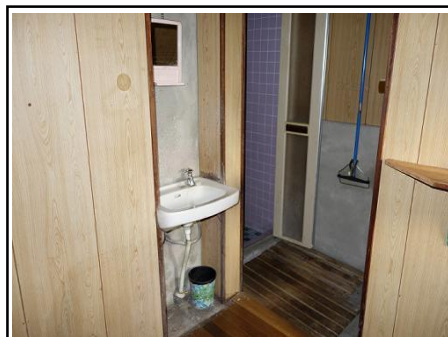
建物の特徴

- 高台にある木造2階建て物件（床面積:1階 92.19㎡、2階 24.12㎡）です。
- 2階部分の下に駐車スペース（2台）があります。
- 経年劣化による板間のたわみ、キッチンの汚れ、一部に雨漏りの跡が見られますので、中規模程度の補修が必要です。

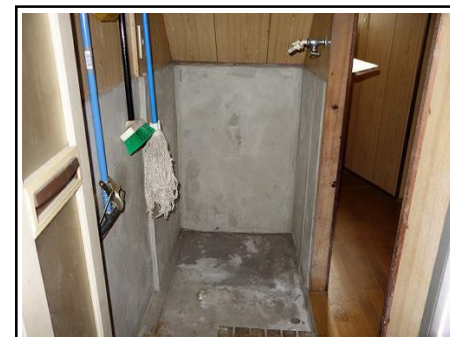
その他の写真



玄関



洗面所



洗濯機置き場



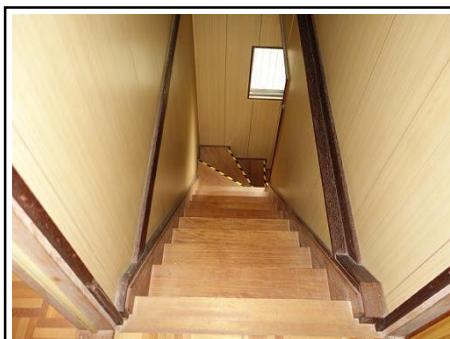
和室(1F)



和室・板間(1F)



板間(2F)



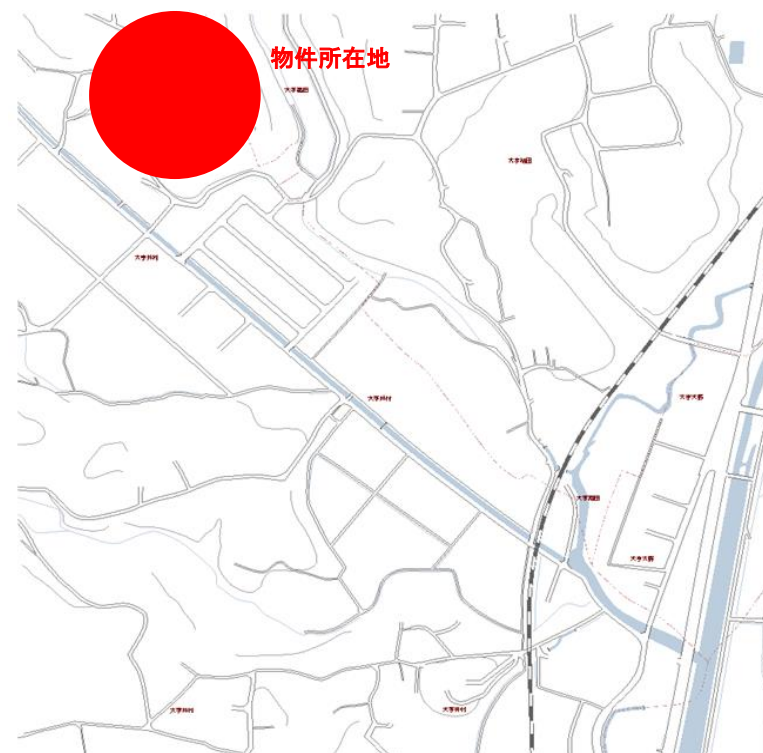
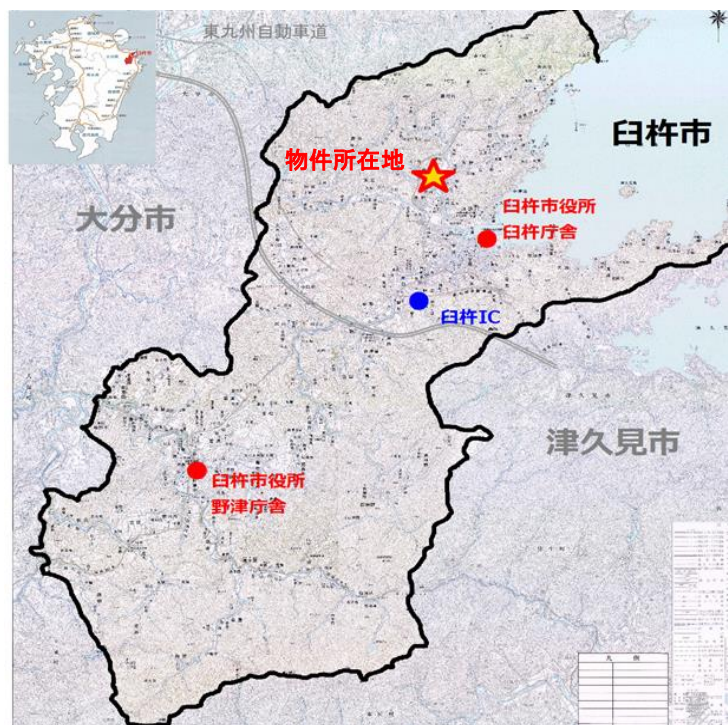
階段



駐車スペース



庭



周辺地域の特徴

- 高台に位置しており、自然に囲まれたのどかな地域です。
- 熊崎駅、コンビニ、こども園や小学校もほど近い距離にあり、子育て世帯にもおすすめの地域です。
- 土砂災害警戒区域、洪水・津波浸水想定区域には入っていません。