

外観



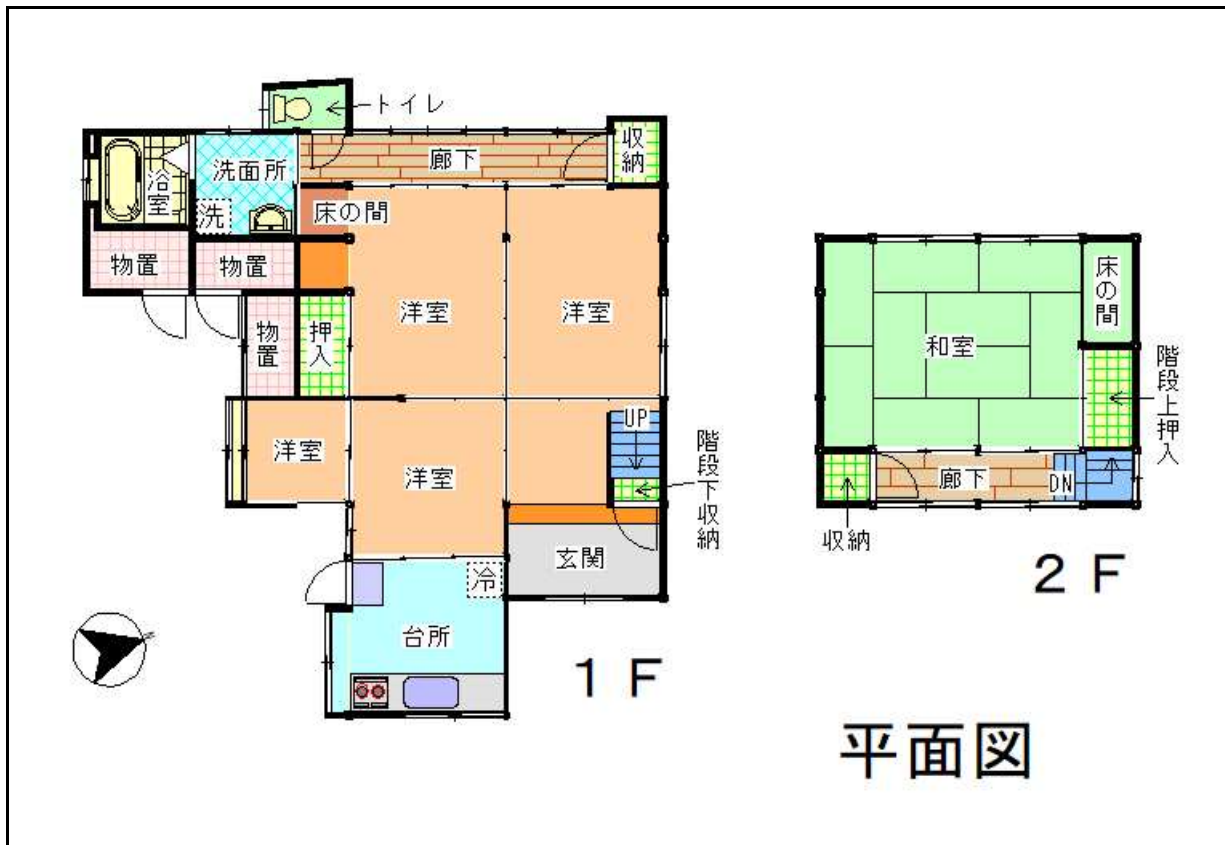
主要施設へのアクセス

駅	臼杵駅	1.0km
市役所	臼杵庁舎	1.6km
病院	コスモス病院	4.0km
小学校	臼杵小学校	1.5km
中学校	東中学校	1.7km
スーパー	最寄りのスーパー	1.2km
コンビニ	最寄りのコンビニ	1.3km
高速IC	臼杵IC	3.7km

物件情報

所在地		臼杵市大字海添(東海添)		
契約形態		売買		
物件概要	構造	木造		
	階数	2階		
	建築年(築年数)	大正10年(1921年)		
	敷地面積	275.96㎡		
	間取り	5DK 和室×1、洋室×4、台所、風呂、トイレ		
契約条件	賃料(月額)	-		
	売買価格	450万円(応相談)		
管理状況	空き家になった時期	平成13年(2001年)頃		
	補修等の要否	中規模の補修が必要		
設備状況	電気	引き込み済み	風呂	電気
	ガス	プロパンガス	エアコン	なし
	水道	上水道	CATV	なし
	下水道	下水道	その他	
	トイレ	洋式水洗		
附帯物件	駐車場	有り (2台)		
	物置	有り ()		
	庭	有り ()		
	田・畑	なし ()		
	その他			

間取り



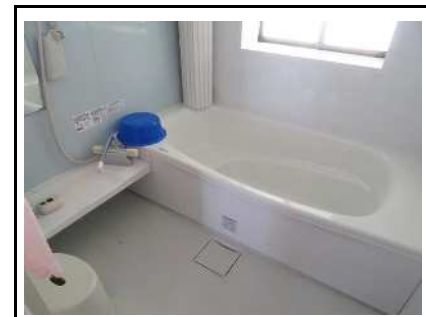
建物の特徴

- 閑静な住宅地エリアにある2階建ての物件です。
- 洋室の床や水回り（トイレ、洗面所、浴室）は、リフォーム済みのため、綺麗です。
- 経年劣化により、玄関ドアは開閉できず、壁等も含め補修が必要です。2階の和室の床にたわみ、廊下の天井に雨漏り跡が見られます。

屋内写真



台所



浴室



トイレ

その他の写真



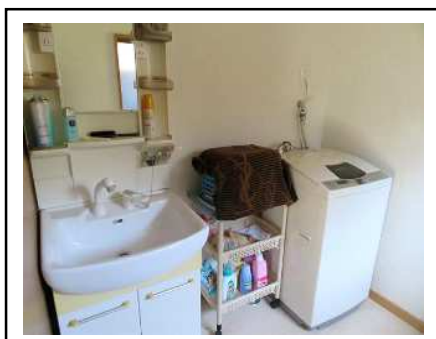
玄関



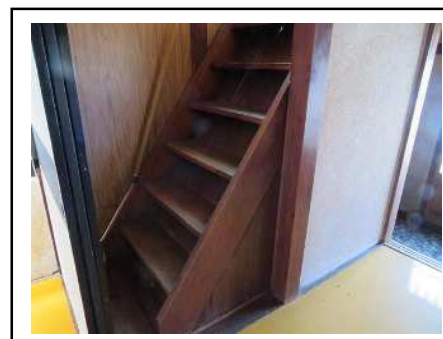
洋室(1階)



洋室(1階)



洗面所(1階)



階段



和室(2階)



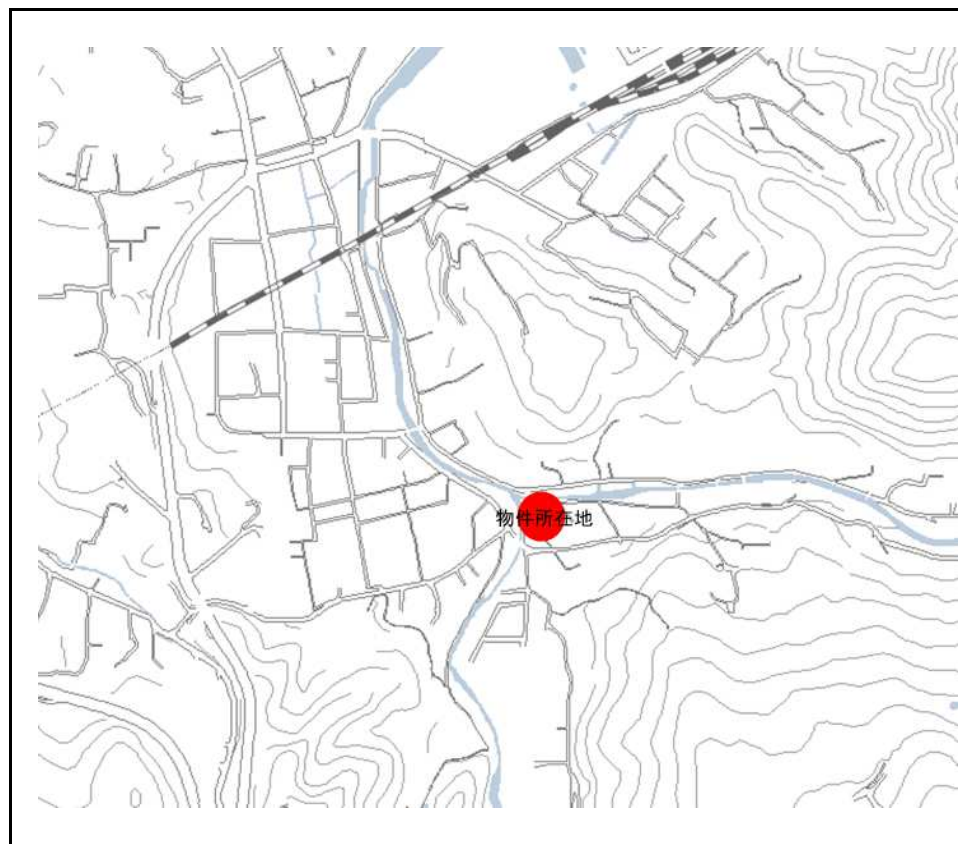
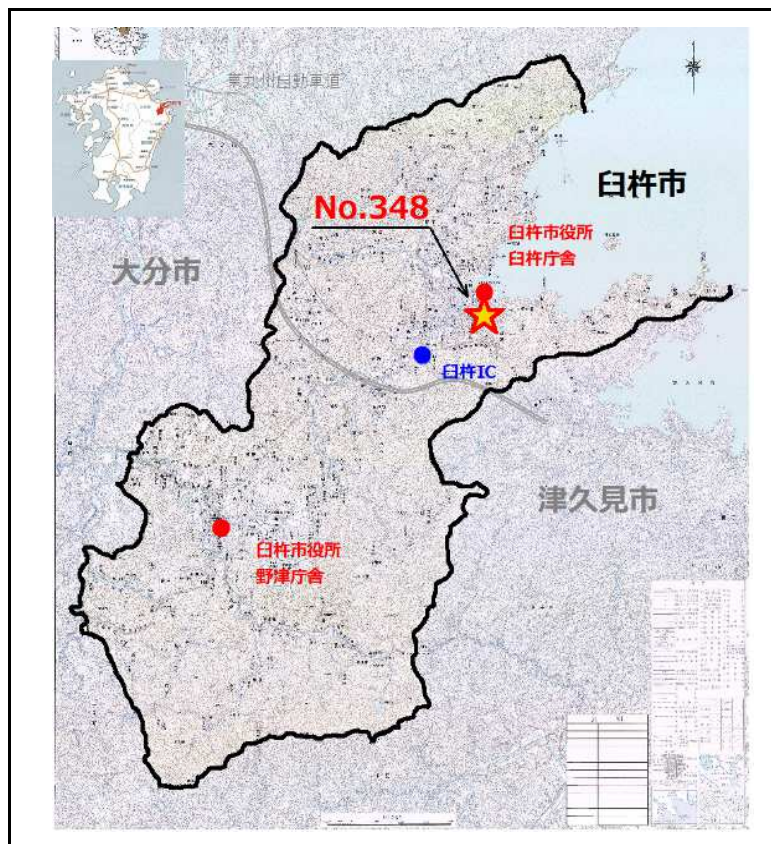
庭



倉庫①



倉庫②



周辺地域の特徴

- 白杵駅、白杵高校やこども園に近く、買い物場所にもほど近いエリアです。
- 山、川などの自然も近く、のどかな生活環境です。