

登録No.

329

外観



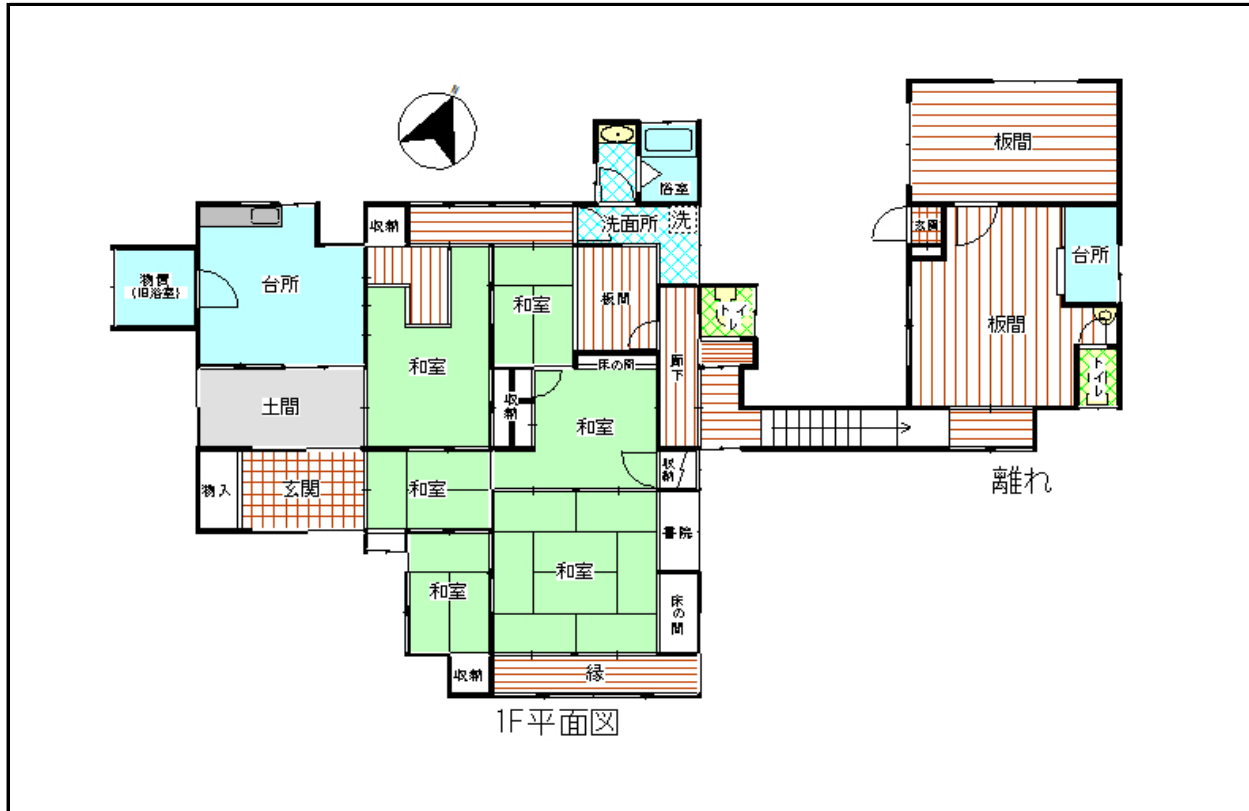
主要施設へのアクセス

駅	臼杵駅	0.9km
市役所	臼杵庁舎	1.5km
病院	コスモス病院	4.2km
小学校	臼杵小学校	1.3km
中学校	東中学校	1.5km
スーパー	最寄りのスーパー	1.2km
コンビニ	最寄りのコンビニ	1.0km
高速IC	臼杵IC	4.5km

物件情報

所在地		臼杵市大字海添(北海添)		
契約形態		売買		
物件概要	構造	木造		
	階数	平屋		
	建築年(築年数)	不明		
	敷地面積	476.03㎡		
	間取り	8DK 和室×6、洋室×2、台所、風呂、トイレ		
契約条件	賃料(月額)	-		
	売買価格	1,900万円		
管理状況	空き家になった時期	平成30年(2018年)		
	補修等の要否	多少の補修が必要		
設備状況	電気	引き込み済み	風呂	灯油
	ガス	プロパンガス	エアコン	有り
	水道	上水道	CATV	なし
	下水道	下水道	その他	
	トイレ	洋式水洗		
附帯物件	駐車場	有り (1台)		
	物置	有り ()		
	庭	有り ()		
	田・畑	有り (542㎡ ※地目:畑、現状は山林。)		
	その他	原野・山林(425.91㎡)		

間取り



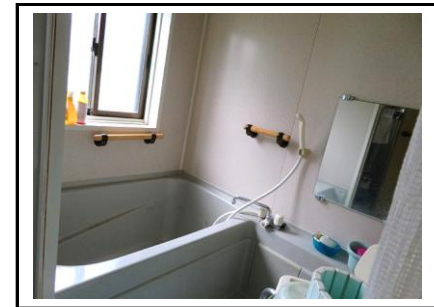
建物の特徴

- ・母屋と離れのある、部屋数の多い平屋の物件です。
- ・敷地と隣接する原野・山林には果樹が植わっており、家庭菜園が出来るスペースもあります。畑は物件から少し離れ、山林に近い状態で農業向きではありません。
- ・全体的に経年による傷みはありますが、大きな改修をしなくても住むことができます。

屋内写真



台所



浴室



トイレ

その他の写真



玄関



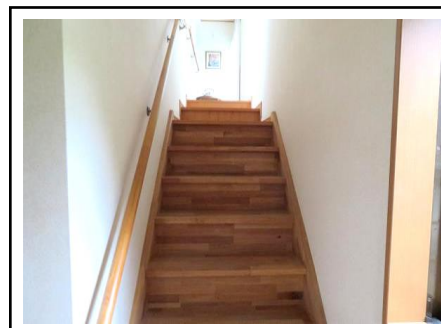
和室



和室



洗面所



階段



板間(離れ)



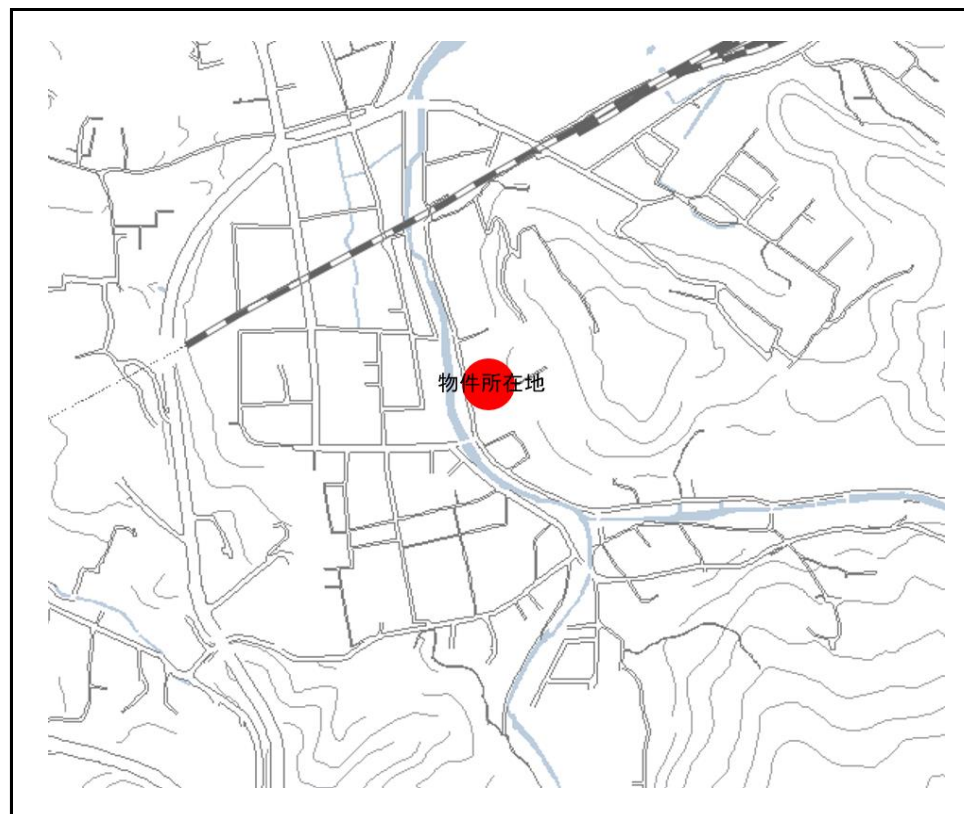
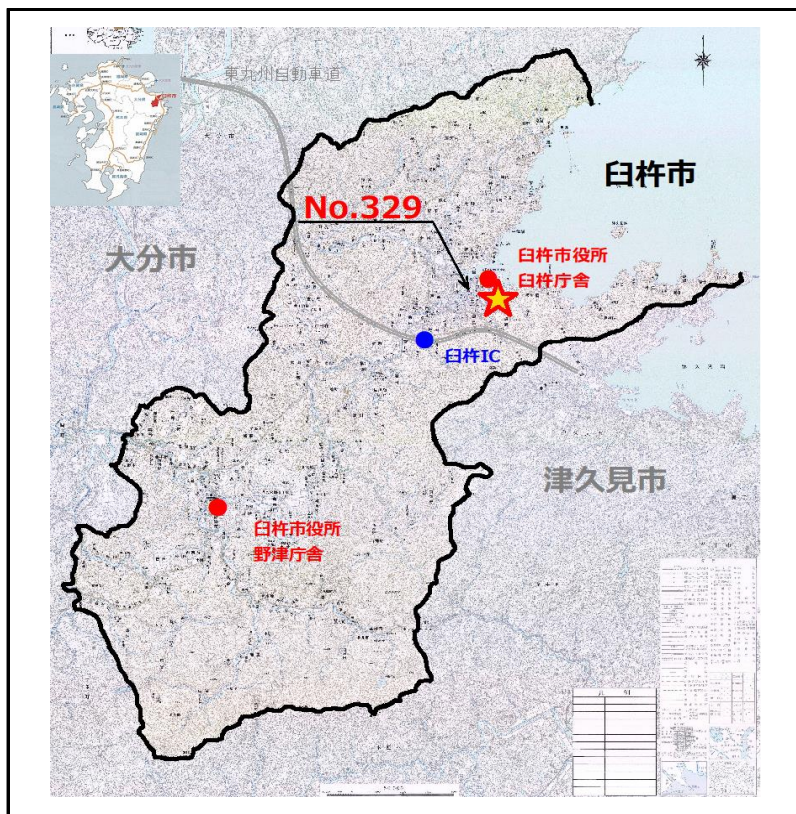
洗濯機置き場



駐車スペース(1台)



畑(物件裏)



周辺地域の特徴

- 近くに白杵高校がある、閑静な住宅地エリアです。
- 山、川などの自然も近く、のどかな生活環境です。