

登録No.

320

## 外観



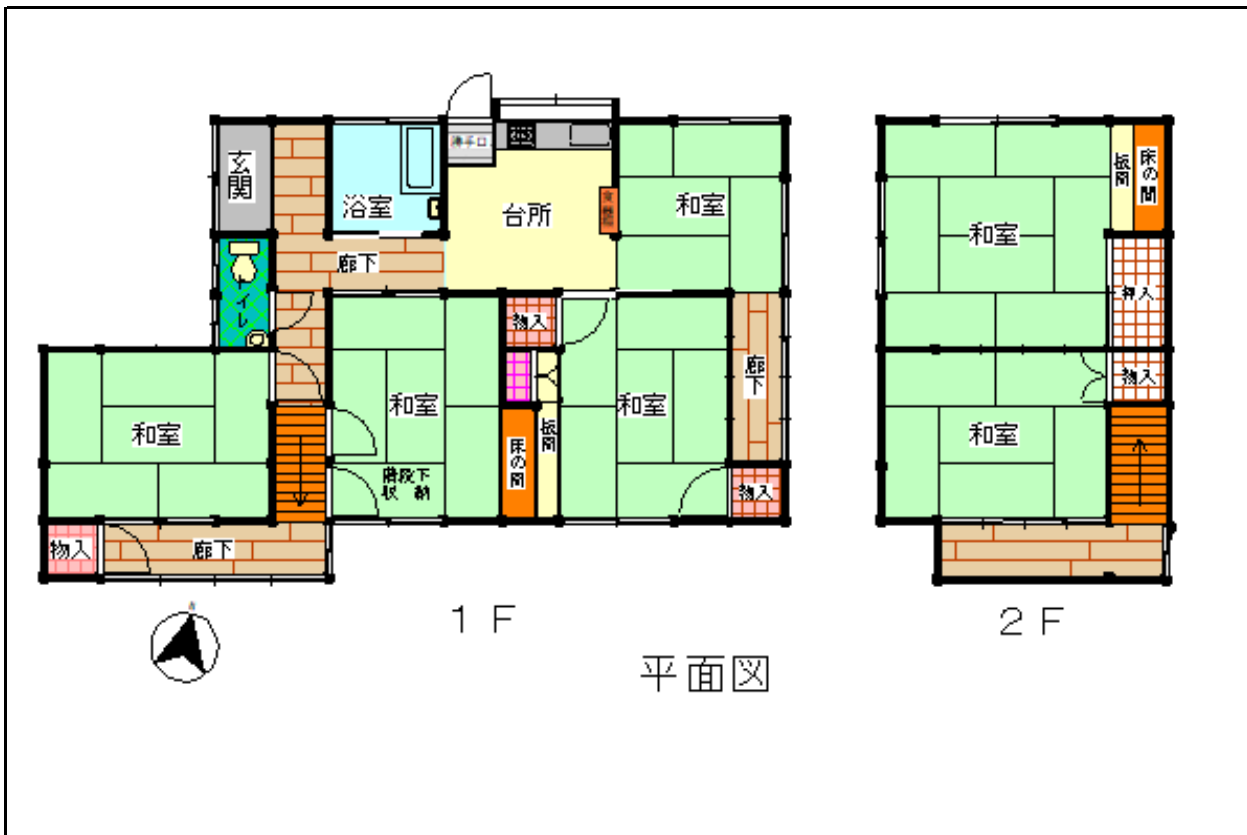
## 主要施設へのアクセス

駅	上臼杵駅	1.2km
市役所	臼杵庁舎	2.5km
病院	コスモス病院	1.8km
小学校	市浜小学校	0.1km
中学校	西中学校	0.3km
スーパー	最寄りのスーパー	0.9km
コンビニ	最寄りのコンビニ	1.2km
高速IC	臼杵IC	1.9km

## 物件情報

	所在地	臼杵市大字市浜(久保)		
	契約形態	売買		
物件概要	構造	木造		
	階数	2階		
	建築年(築年数)	昭和45年(1970年)		
	敷地面積	266.00㎡(約80坪)		
	間取り	6DK 和室×6、台所、浴室、トイレ		
契約条件	賃料(月額)	-		
	売買価格	250万円(応相談)		
管理状況	空き家になった時期	令和元年(2019年)		
	補修等の要否	中規模の補修が必要		
設備状況	電気	引き込み済み	風呂	ガス、灯油
	ガス	プロパンガス	エアコン	なし
	水道	上水道	CATV	
	下水道	下水道	その他	
	トイレ	洋式水洗		
附帯物件	駐車場	有り ( 軽1台 )		
	物置(倉庫)	有り ( )		
	庭	有り ( )		
	田・畑	なし ( )		
	その他			

間取り



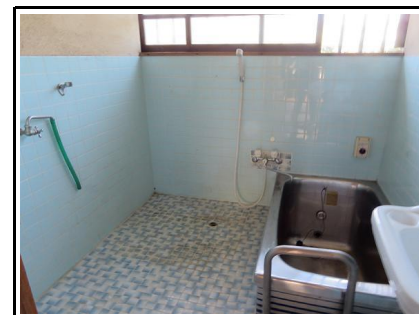
建物の特徴

- 部屋数の多い、木造2階建て物件です（再建築不可物件）
- 全体的に経年劣化による傷みがあり、台所や廊下の床のたわみなど、中規模程度の修繕が必要です。
- 軽自動車1台分の駐車スペースがあります。
- 庭が広く、家庭菜園を楽しむこともできます。

屋内写真



台所



浴室



トイレ

その他の写真



玄関前スペース



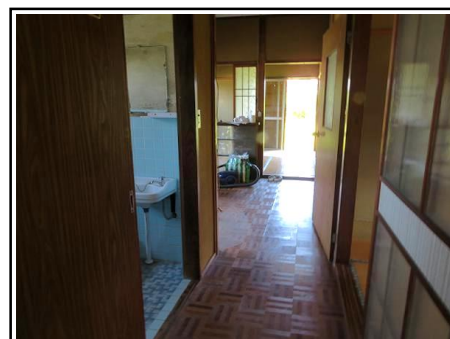
玄関



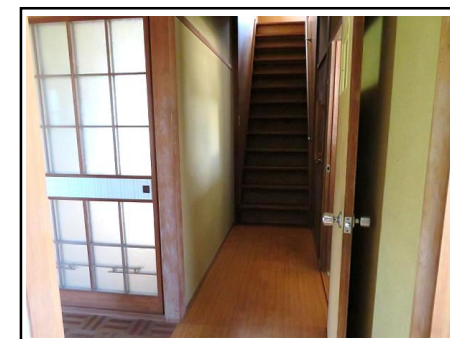
和室(1階)



和室(1階)



廊下(1階)



階段



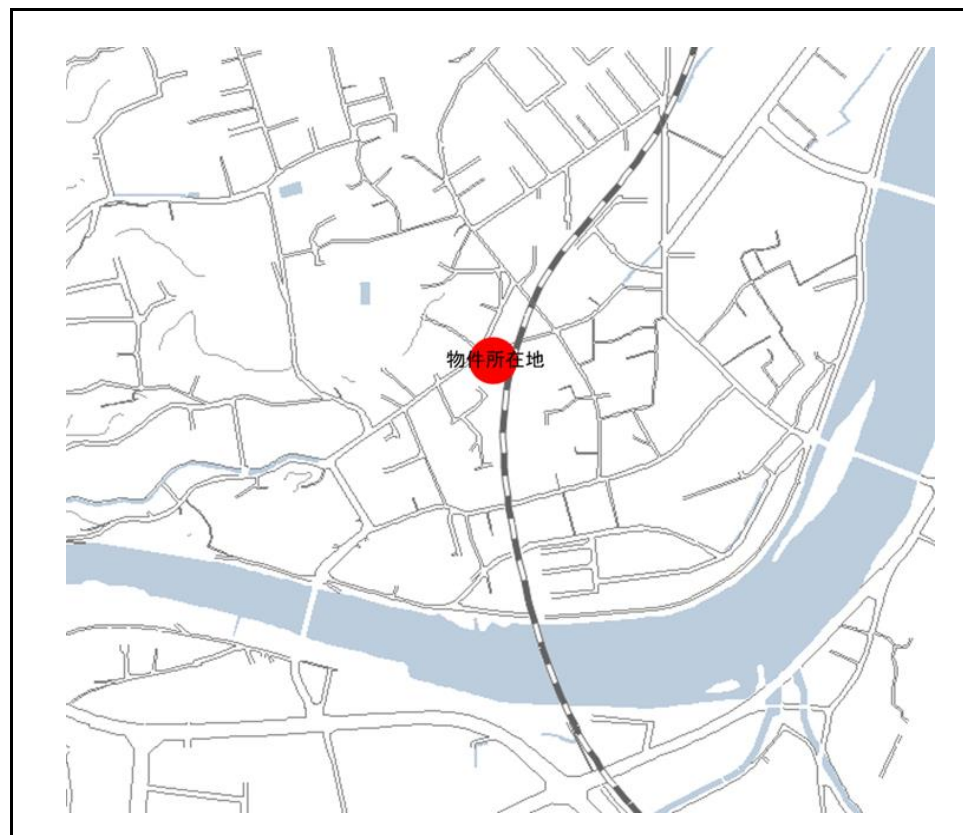
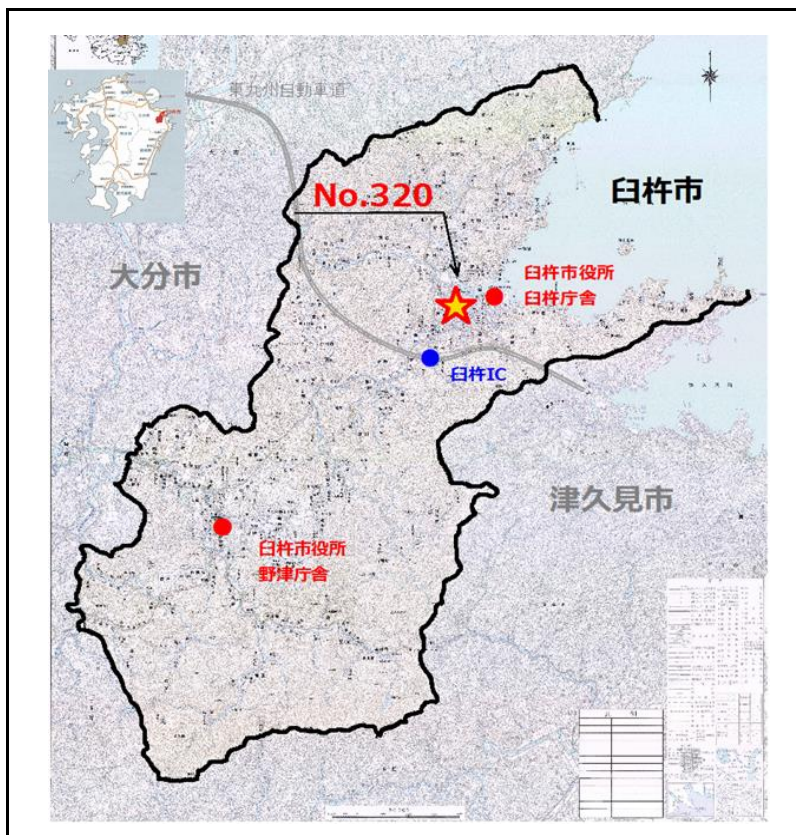
和室(2階)



倉庫



庭



#### 周辺地域の特徴

- こども園、小中学校が近くにあり、子育て世帯におすすめな地域です。
- 日豊本線（JR）が物件のすぐそばを通るため、電車が通過する音が響きます。
- 洪水津波浸水想定区域に入っており、洪水浸水深区分は「0.5m以上3m未満」、津波浸水深区分は、「1m以上3m未満」です。なお、土砂災害警戒区域には入っていません。