

登録No.

320

外観



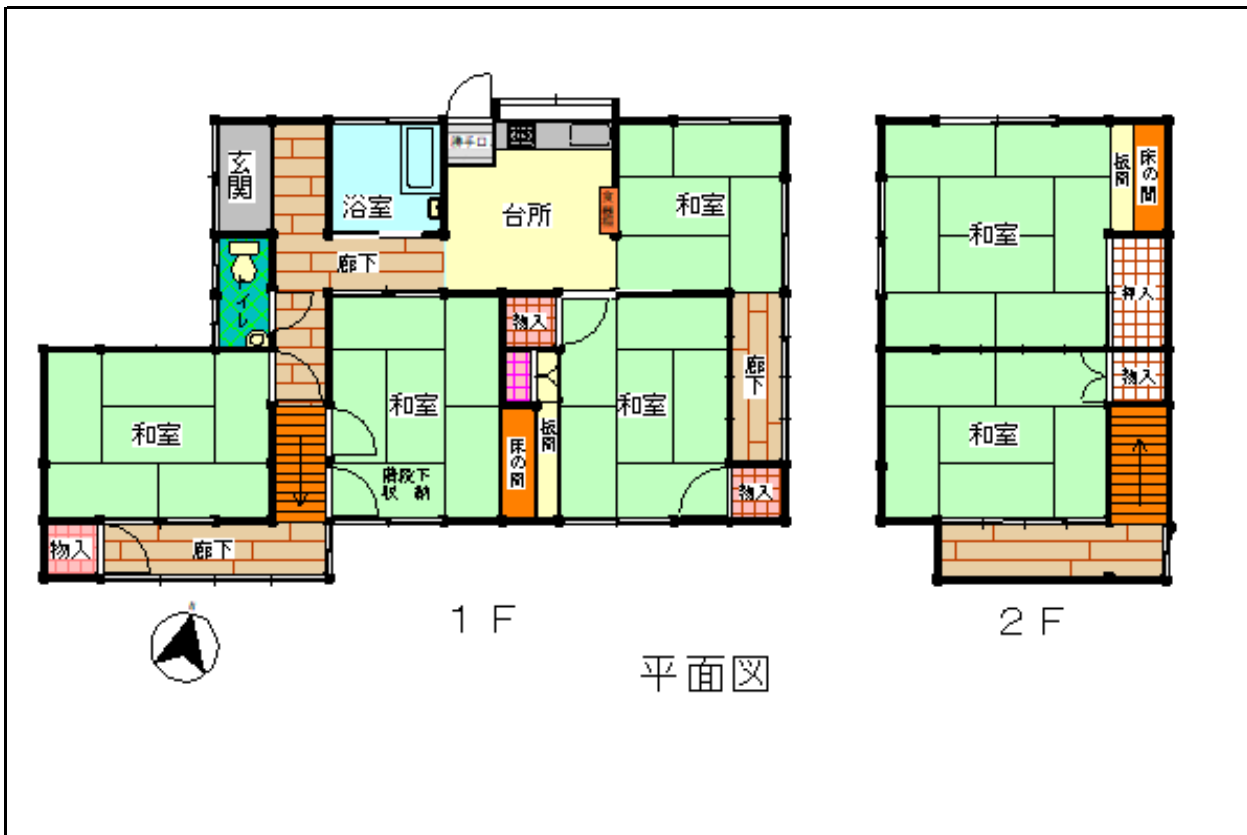
主要施設へのアクセス

駅	上臼杵駅	1.2km
市役所	臼杵庁舎	2.5km
病院	コスモス病院	1.8km
小学校	市浜小学校	0.1km
中学校	西中学校	0.3km
スーパー	最寄りのスーパー	0.9km
コンビニ	最寄りのコンビニ	1.2km
高速IC	臼杵IC	1.9km

物件情報

	所在地	臼杵市大字市浜(久保)		
	契約形態	売買		
物件概要	構造	木造		
	階数	2階		
	建築年(築年数)	昭和45年(1970年)		
	敷地面積	266.00㎡(約80坪)		
	間取り	6DK 和室×6、台所、浴室、トイレ		
契約条件	賃料(月額)	-		
	売買価格	300万円(応相談)		
管理状況	空き家になった時期	令和元年(2019年)		
	補修等の要否	中規模の補修が必要		
設備状況	電気	引き込み済み	風呂	ガス、灯油
	ガス	プロパンガス	エアコン	なし
	水道	上水道	CATV	
	下水道	下水道	その他	
	トイレ	洋式水洗		
附帯物件	駐車場	有り (軽1台)		
	物置(倉庫)	有り ()		
	庭	有り ()		
	田・畑	なし ()		
	その他			

間取り



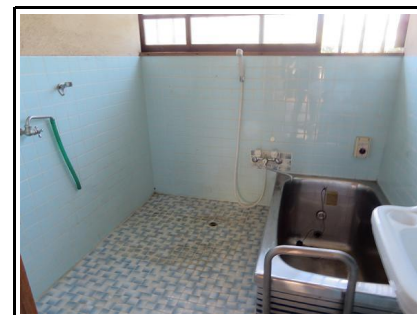
建物の特徴

- 部屋数の多い、木造2階建て物件です（再建築不可物件）
- 全体的に経年劣化による傷みがあり、台所や廊下の床のたわみなど、中規模程度の修繕が必要です。
- 軽自動車1台分の駐車スペースがあります。
- 庭が広く、家庭菜園を楽しむこともできます。

屋内写真



台所



浴室



トイレ

その他の写真



玄関前スペース



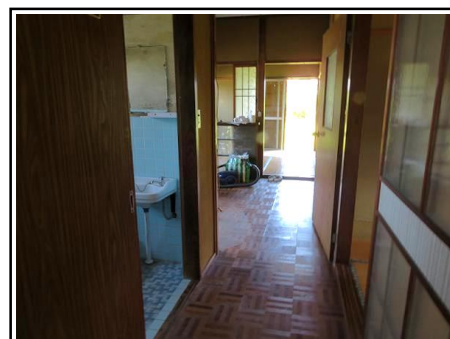
玄関



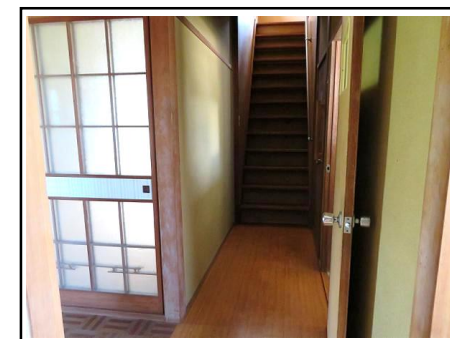
和室(1階)



和室(1階)



廊下(1階)



階段



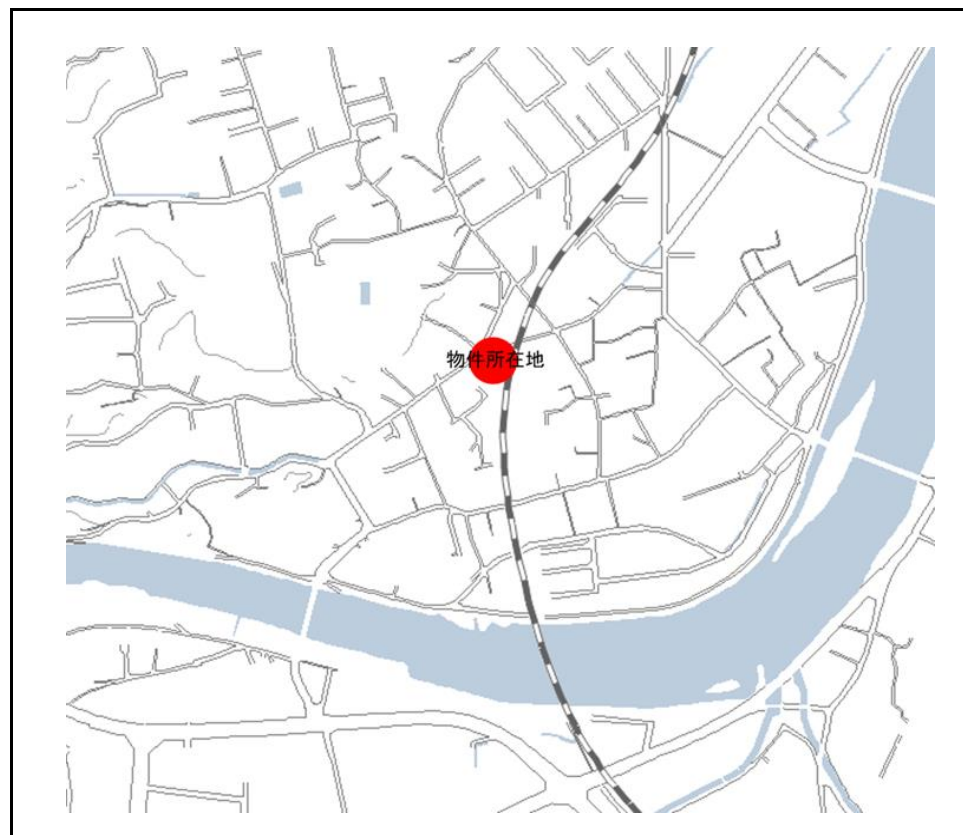
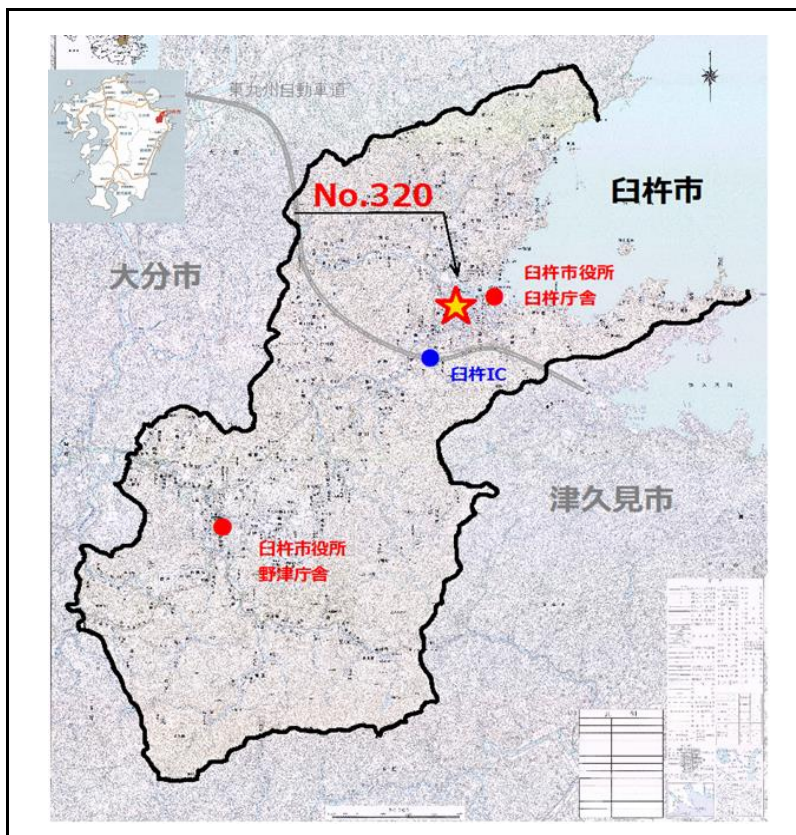
和室(2階)



倉庫



庭



周辺地域の特徴

- こども園、小中学校が近くにあり、子育て世帯におすすめな地域です。
- 日豊本線（JR）が物件のすぐそばを通るため、電車が通過する音が響きます。
- 洪水津波浸水想定区域に入っており、洪水浸水深区分は「0.5m以上3m未満」、津波浸水深区分は、「1m以上3m未満」です。なお、土砂災害警戒区域には入っていません。