

登録No.

320

外観



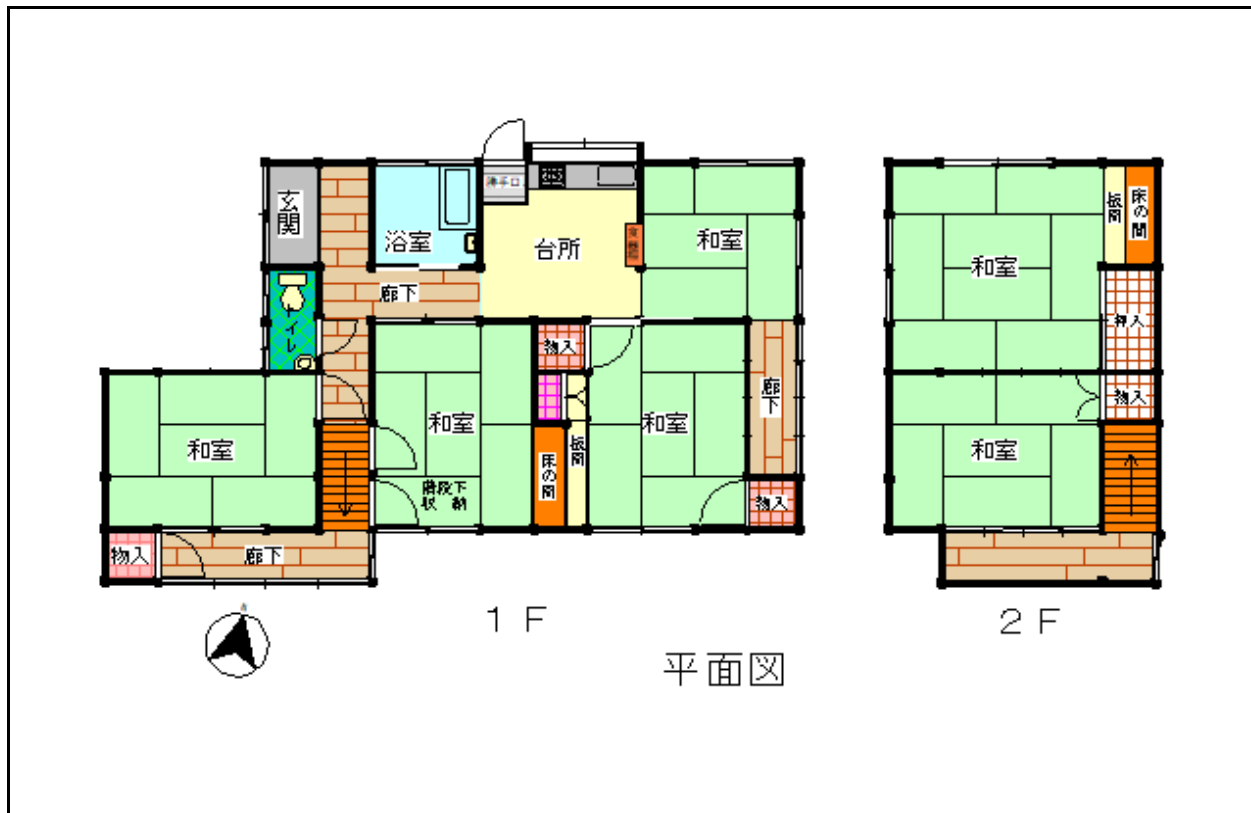
主要施設へのアクセス

駅	上臼杵駅	1.2km
市役所	臼杵庁舎	2.5km
病院	コスモス病院	18km
小学校	市浜小学校	0.1km
中学校	西中学校	0.3km
スーパー	最寄りのスーパー	0.9km
コンビニ	最寄りのコンビニ	1.2km
高速IC	臼杵IC	1.9km

物件情報

所在地		臼杵市大字市浜(久保)		
契約形態		売買		
物件概要	構造	木造		
	階数	平屋		
	建築年(築年数)	昭和45年(1970年)		
	敷地面積	266.00㎡		
	間取り	6DK 和室×6、台所、浴室、トイレ		
契約条件	賃料(月額)	—		
	売買価格	650万円(応相談)		
管理状況	空き家になった時期	令和元年(2020年)		
	補修等の要否	小規模の補修が必要		
設備状況	電気	引き込み済み	風呂	ガス、灯油
	ガス	プロパンガス	エアコン	なし
	水道	上水道	CATV	
	下水道	下水道	その他	
	トイレ	洋式水洗		
附帯物件	駐車場	有り (1台)		
	物置	有り ()		
	庭	有り ()		
	田・畑	なし ()		
	その他			

間取り



建物の特徴

- 2階建ての部屋数が多い物件です。
- 庭が広く物置があり、家庭菜園も楽しめます。
- 台所の床に傷みが見られます。天井に少したわんでいる箇所がありますが、現在雨漏りはありません。

屋内写真



台所

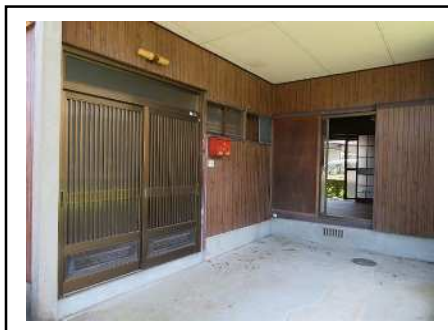


浴室



トイレ

その他の写真



玄関前スペース



玄関



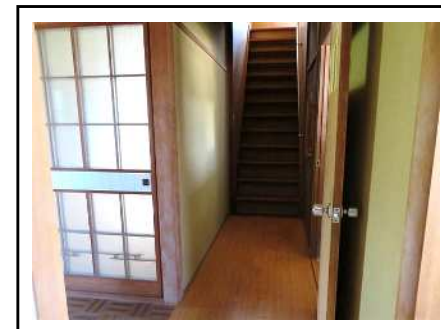
和室(1階)



和室(1階)



廊下(1階)



階段



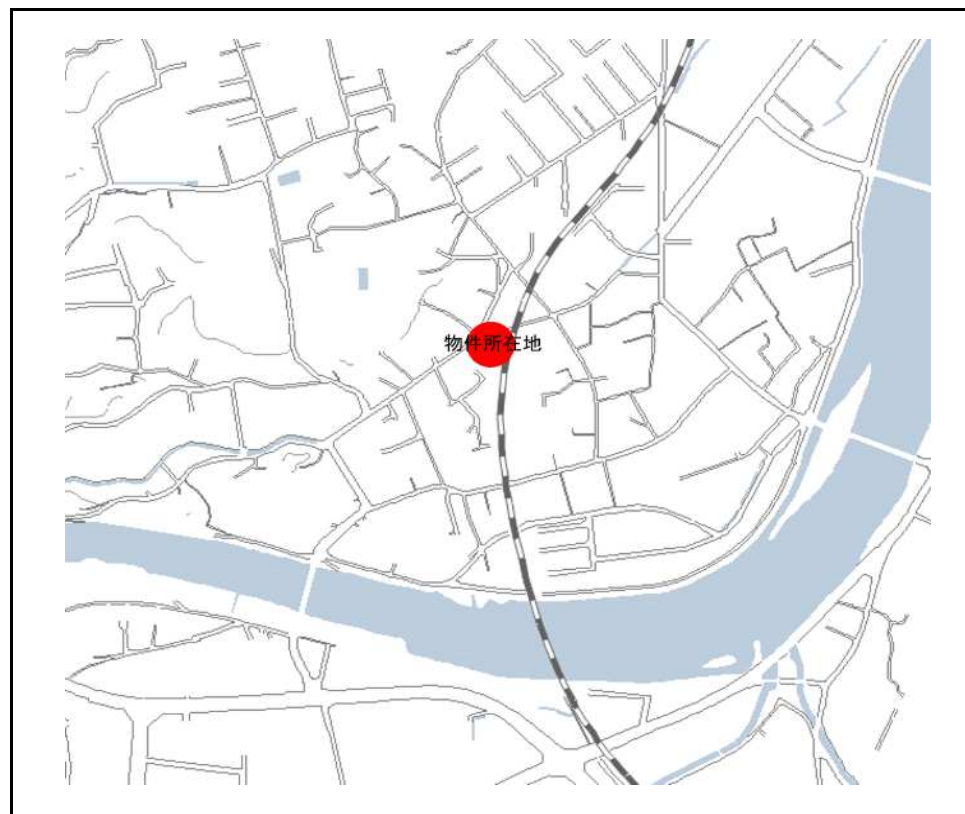
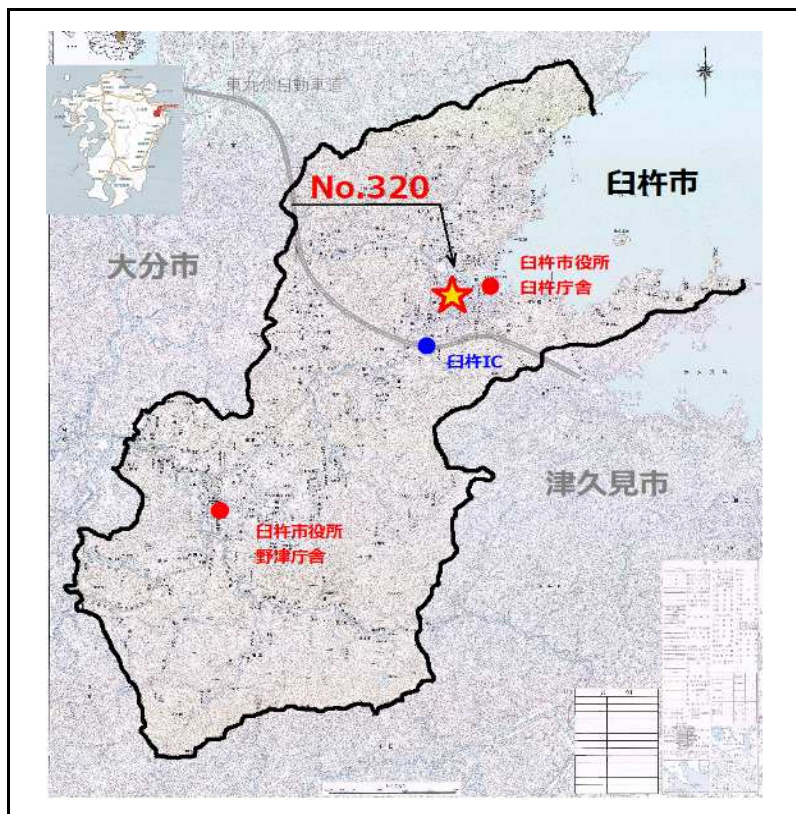
和室(2階)



倉庫



庭



周辺地域の特徴

- 教育機関（子ども園・小中学校・高校）が近く、子育て世帯に最適な地域です。
- 日豊本線が物件の近くに通っています。買い物場所もほど近く、便利です。