

外観



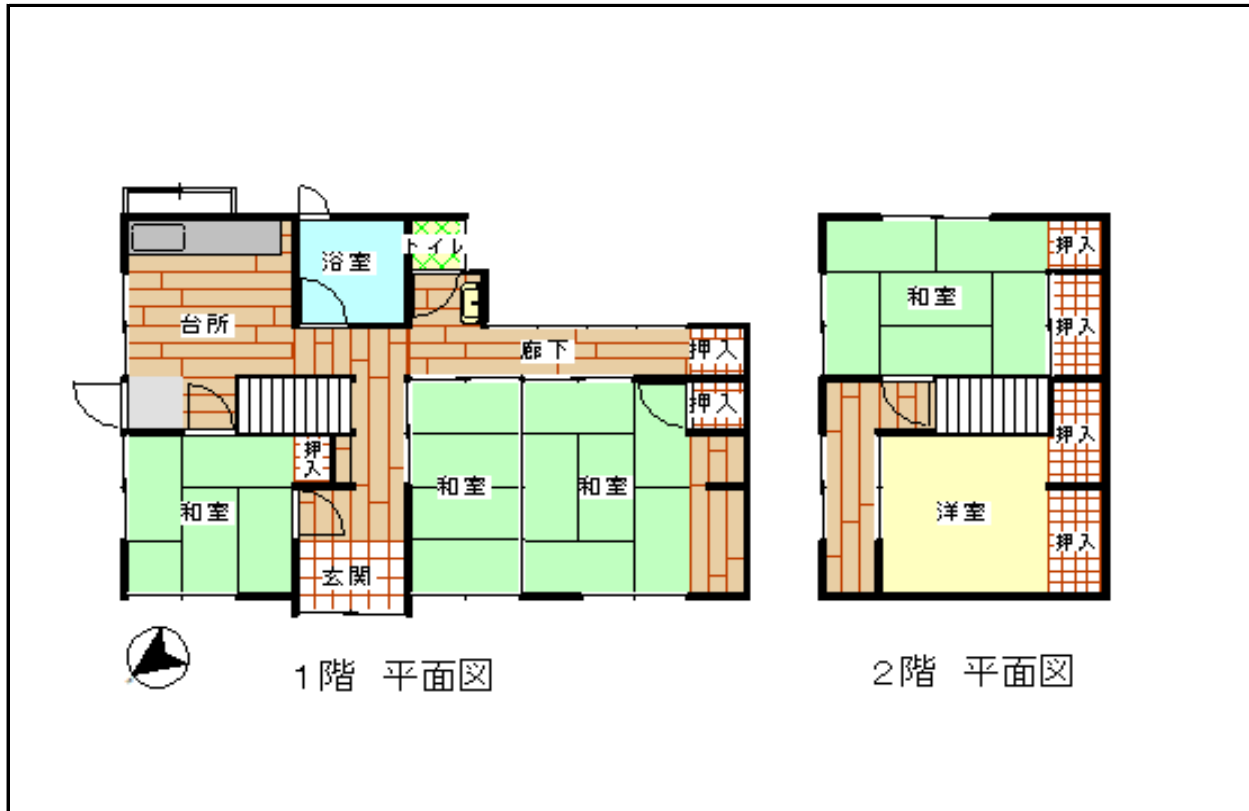
主要施設へのアクセス

| | | |
|------|----------|--------|
| 駅 | 犬飼駅 | 11.3km |
| 市役所 | 野津庁舎 | 3.1km |
| 病院 | コスモス病院 | 13.3km |
| 小学校 | 野津小学校 | 2.9km |
| 中学校 | 野津中学校 | 4.5km |
| スーパー | 最寄りのスーパー | 3.1km |
| コンビニ | 最寄りのコンビニ | 3.6km |
| 高速IC | 臼杵IC | 11.2km |

物件情報

| | | | | |
|------|-----------|----------------------------|------|----|
| 所在地 | | 臼杵市野津町大字亀甲(塚田) | | |
| 契約形態 | | 売買 | | |
| 物件概要 | 構造 | 木造 | | |
| | 階数 | 2階 | | |
| | 建築年(築年数) | 不明 | | |
| | 敷地面積 | 105.70㎡ | | |
| | 間取り | 5DK 和室×4、洋室×1、台所、風呂、トイレ | | |
| 契約条件 | 賃料(月額) | - | | |
| | 売買価格 | 80万円 | | |
| 管理状況 | 空き家になった時期 | 平成28年(2016) | | |
| | 補修等の要否 | 大規模な補修が必要 | | |
| 設備状況 | 電気 | 引き込み済み | 風呂 | ガス |
| | ガス | プロパンガス | エアコン | なし |
| | 水道 | 上水道 | CATV | なし |
| | 下水道 | 下水道 | その他 | |
| | トイレ | 洋式水洗 | | |
| 附帯物件 | 駐車場 | 有り (1台) | | |
| | 物置 | 有り () | | |
| | 庭 | 有り () | | |
| | 田・畑 | なし () | | |
| | その他 | | | |

間取り



建物の特徴

- ・2階建てのコンパクトな造りの物件です。
- ・家財が多く残っており、利用者側で片付ける必要があります。
- ・雨漏りは見られませんが、築年数の経過等により、多くの箇所でリフォームが必要です。

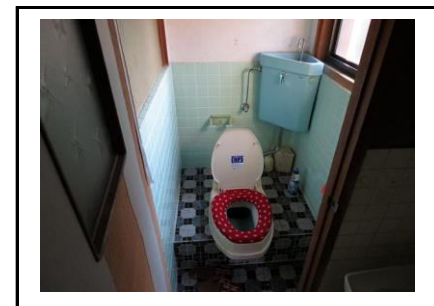
屋内写真



台所



浴室



トイレ

その他の写真



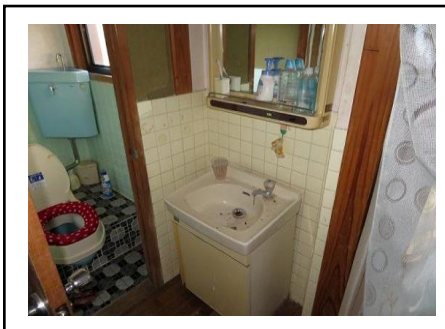
玄関



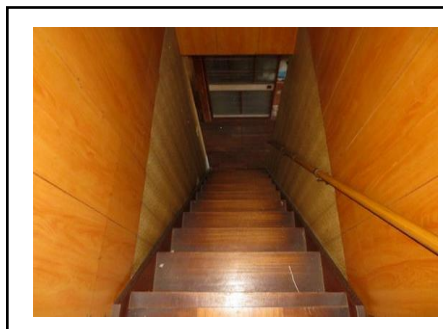
和室(1階)



和室(1階)



洗面所



階段



洋室(2階)



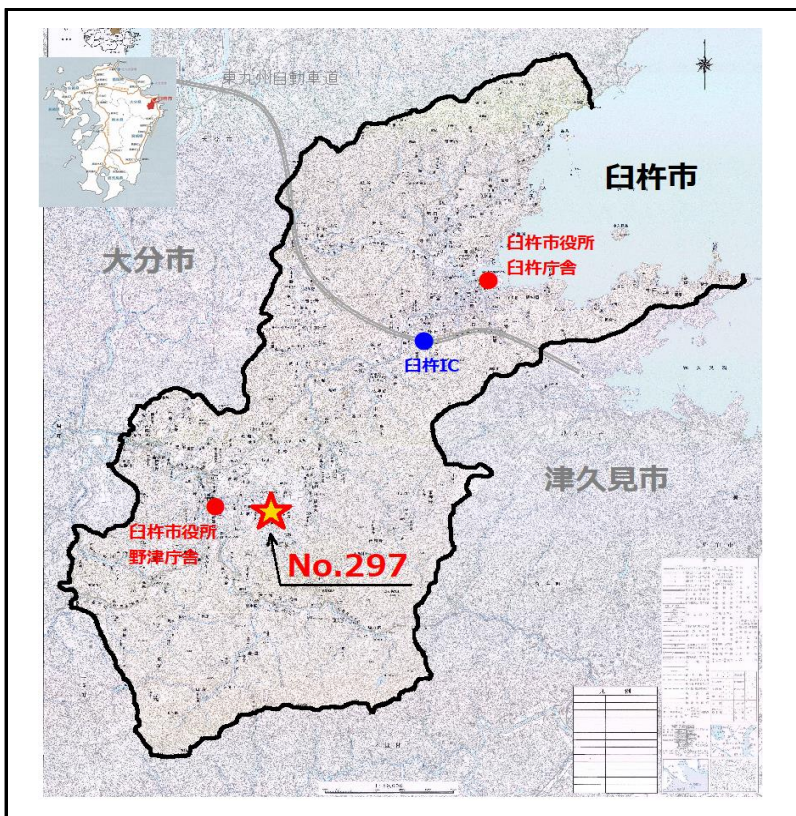
和室(2階)



庭・倉庫



駐車スペース



周辺地域の特徴

- なだらかな丘の上に位置し、周囲に山や畑が広がる、のどかな地域です。