

外観



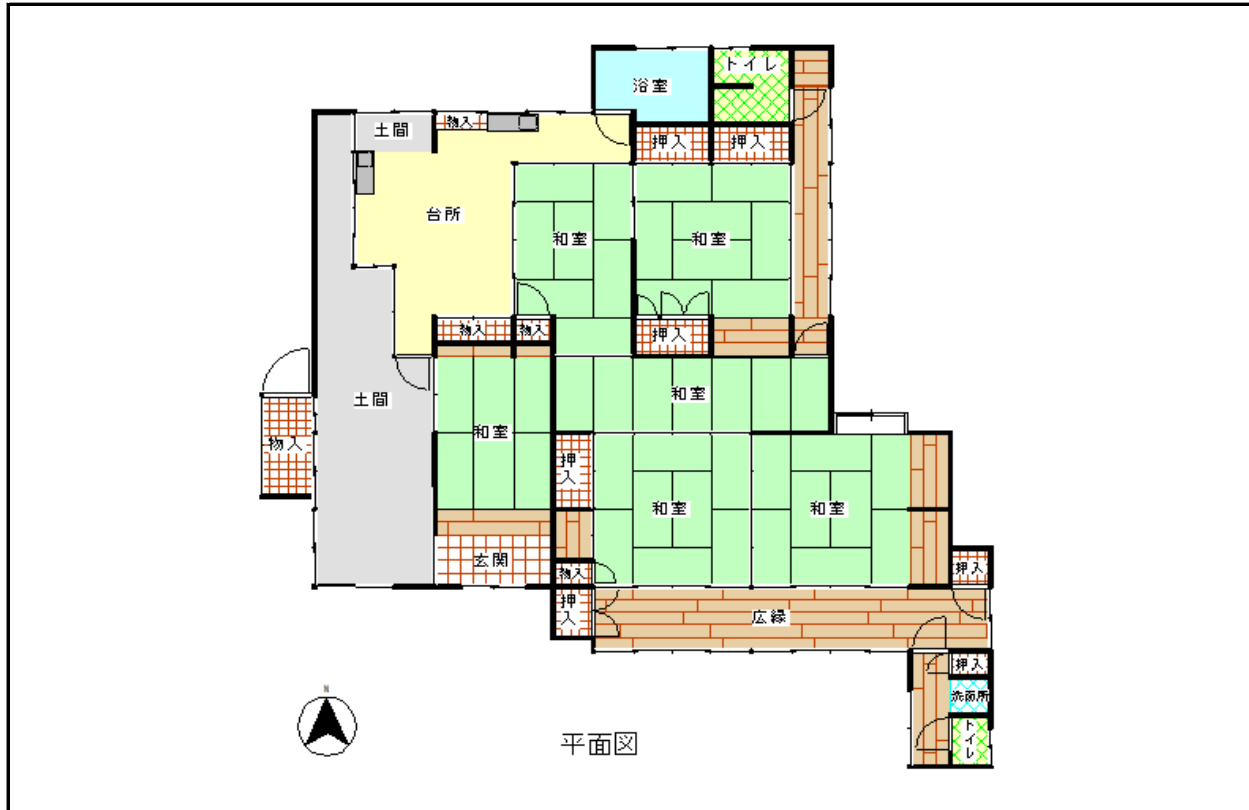
主要施設へのアクセス

駅	臼杵駅	1.4km
市役所	臼杵庁舎	2.0km
病院	コスモス病院	4.3km
小学校	臼杵小学校	1.6km
中学校	東中学校	1.7km
スーパー	最寄りのスーパー	1.3km
コンビニ	最寄りのコンビニ	1.4km
高速IC	臼杵IC	3.9km

物件情報

所在地		臼杵市大字海添(東海添)		
契約形態		売買		
物件概要	構造	木造		
	階数	平屋		
	建築年(築年数)	不明		
	敷地面積	776.05㎡		
	間取り	5DK 和室×5、台所、風呂、トイレ		
契約条件	賃料(月額)	-		
	売買価格	450万円		
管理状況	空き家になった時期	令和元年(2019年)		
	補修等の要否	中規模な補修が必要		
設備状況	電気	引き込み済み	風呂	電気
	ガス	プロパンガス	エアコン	有り(1台)
	水道	上水道	CATV	なし
	下水道	下水道	その他	
	トイレ	洋式水洗		
附帯物件	駐車場	有り (2台)		
	物置	有り ()		
	庭	有り ()		
	田・畑	なし ()		
	その他			

間取り



建物の特徴

- 平屋建てで広い間取りの古民家です。昔ながらの座敷や広縁、庭があります。
- 蔵や離れが附带しています。物件裏には、鯉の養殖場跡があります。
- 玄関前の和室に雨漏り跡が見られます。築年数が相当経過しているため、部分的に補修が必要です。

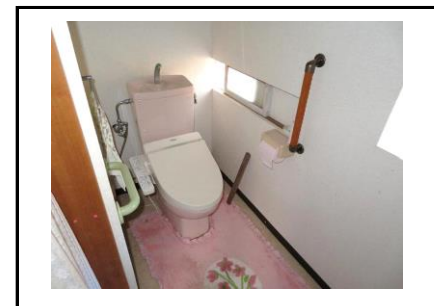
屋内写真



台所



浴室



トイレ

その他の写真



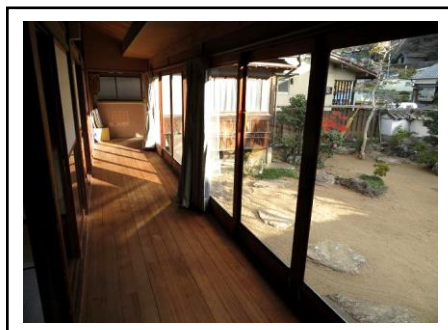
玄関



和室



和室



広縁



洗濯機置き場(屋外)



蔵



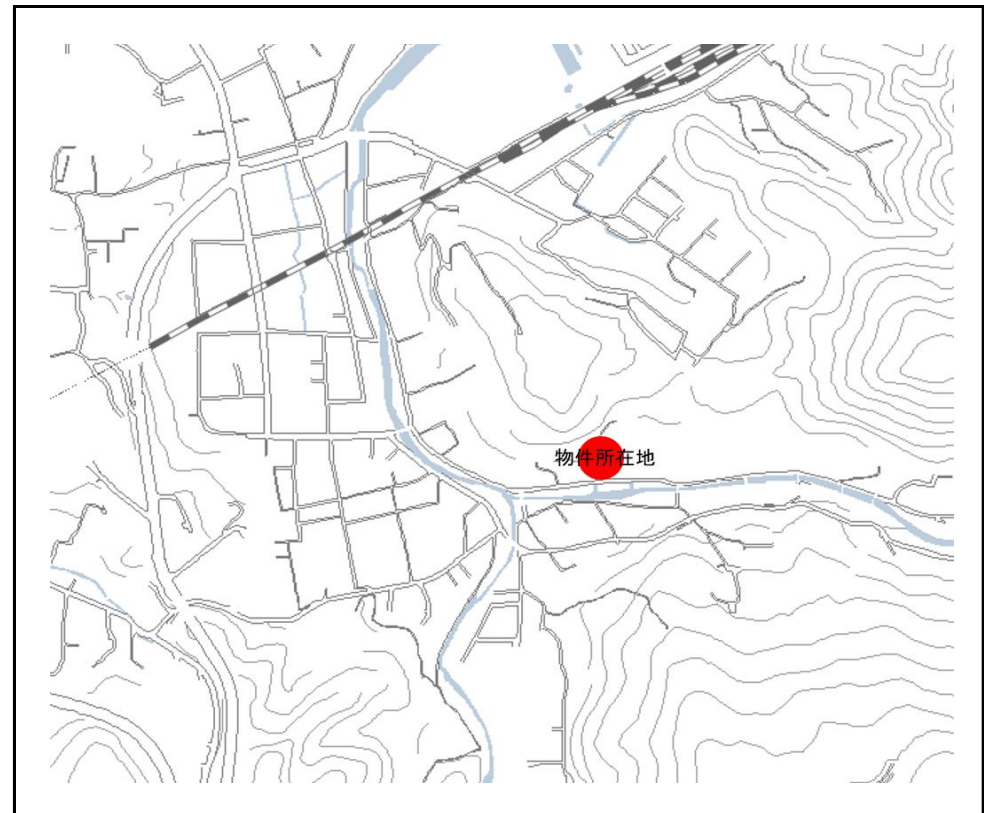
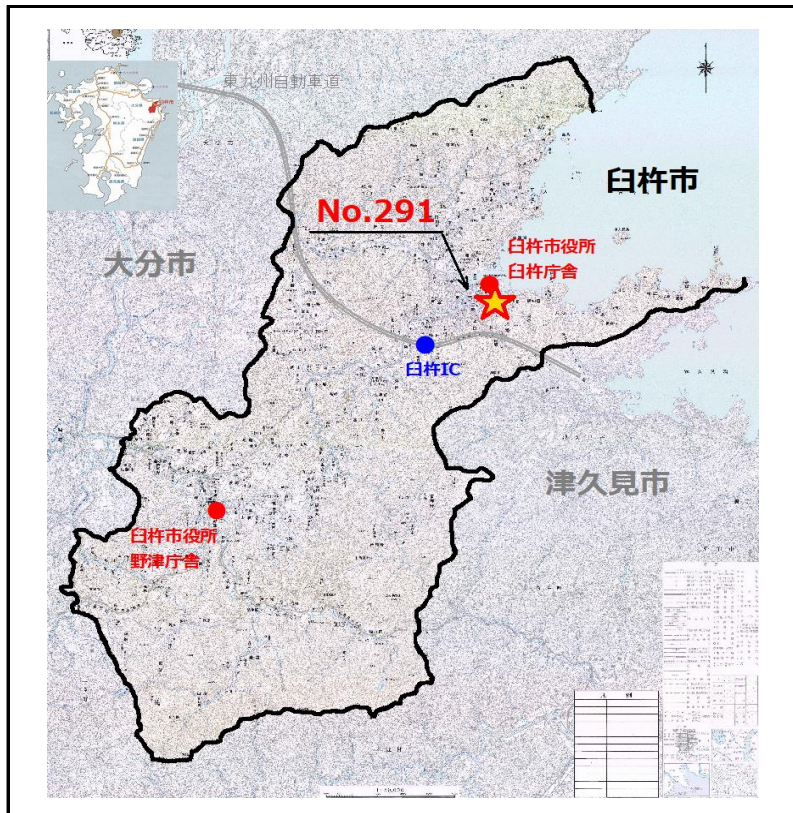
離れ



鯉の養殖場跡



庭



周辺地域の特徴

- ・小川、山などの自然に囲まれた、のどかな環境です。白杵駅や城下町にも近く、便利な地域でもあります。