

登録No.

280

外観



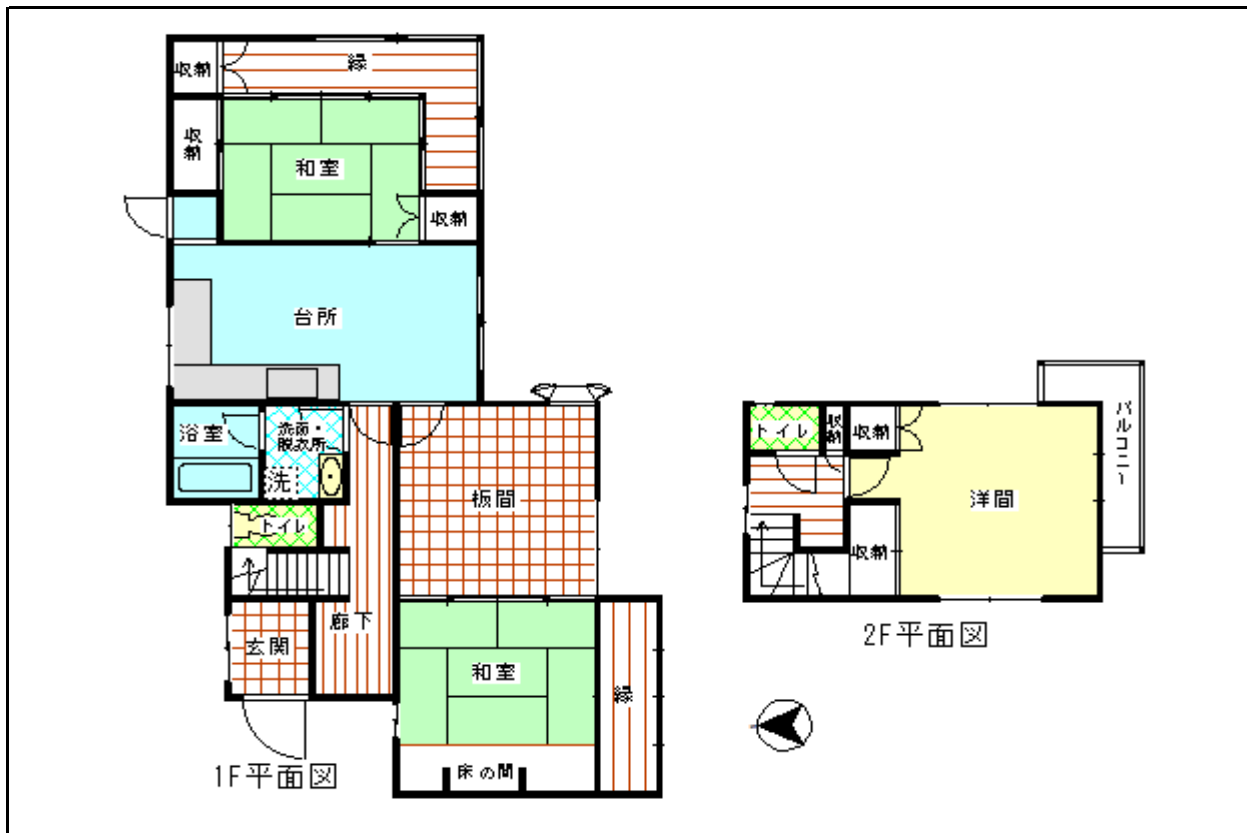
主要施設へのアクセス

| | | |
|------|----------|-------|
| 駅 | 熊崎駅 | 3.0km |
| 市役所 | 臼杵庁舎 | 3.2km |
| 病院 | コスモス病院 | 4.2km |
| 小学校 | 海辺小学校 | 1.0km |
| 中学校 | 北中学校 | 2.6km |
| スーパー | 最寄りのスーパー | 2.9km |
| コンビニ | 最寄りのコンビニ | 2.0km |
| 高速IC | 臼杵IC | 5.8km |

物件情報

| | | | | |
|------|-----------|----------------------------|------|----|
| | 所在地 | 臼杵市大字諏訪(碓江) | | |
| | 契約形態 | 売買 | | |
| 物件概要 | 構造 | 軽量鉄骨造 | | |
| | 階数 | 2階 | | |
| | 建築年(築年数) | 昭和55年(1980年) | | |
| | 敷地面積 | 330.30㎡ | | |
| | 間取り | 4DK 和室×2、洋室×2、台所、風呂、トイレ | | |
| 契約条件 | 賃料(月額) | - | | |
| | 売買価格 | 350万円 | | |
| 管理状況 | 空き家になった時期 | 平成22年(2010年)頃 | | |
| | 補修等の要否 | 中規模な補修が必要 | | |
| 設備状況 | 電気 | 引き込み済み | 風呂 | ガス |
| | ガス | プロパンガス | エアコン | なし |
| | 水道 | 上水道 | CATV | なし |
| | 下水道 | 単独浄化槽 | その他 | |
| | トイレ | 洋式水洗 | | |
| 附帯物件 | 駐車場 | 有り (1台) | | |
| | 物置 | なし () | | |
| | 庭 | 有り () | | |
| | 田・畑 | なし () | | |
| | その他 | | | |

間取り



屋内写真



台所



浴室



トイレ(1階)

建物の特徴

- 2階建ての広々とした造りの物件です。
- 1階の和室、板間、廊下で床のたわみがあり、補修が必要です。また、築年数の経過に伴う補修が必要となります。
- 敷地が広く、駐車スペースの拡張も検討できます。

その他の写真



玄関



板間



和室



台所



洗面所



洋間(2階)



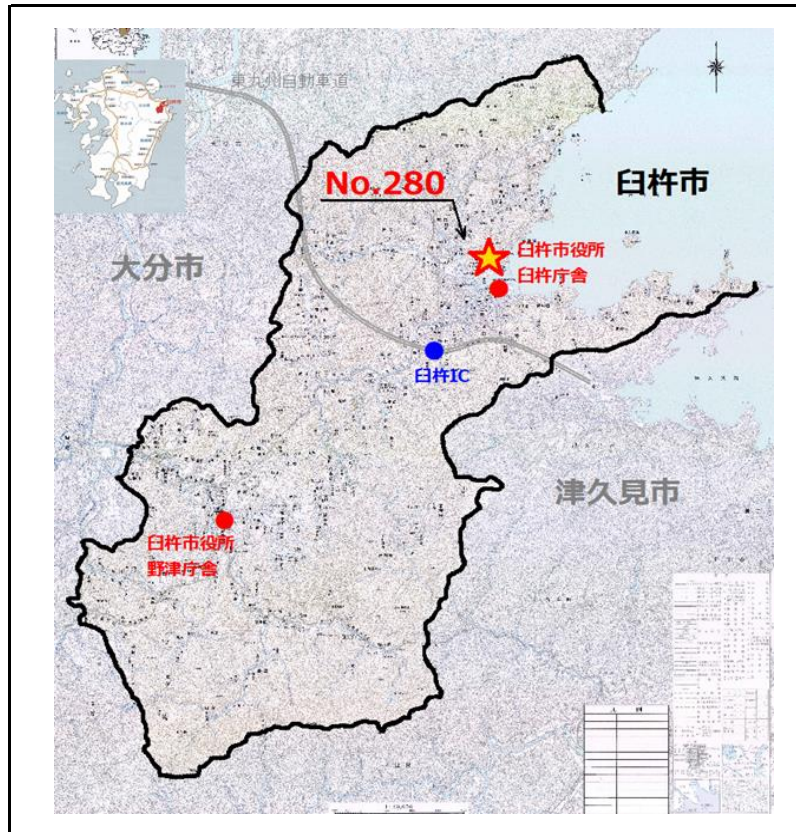
バルコニー



庭



駐車場



周辺地域の特徴

- 高台に位置しています。
- 中心市街地まで3kmほどの距離にあり、比較的、買い物など便利な地域です。
- また、保育園や小学校なども近くにあります。