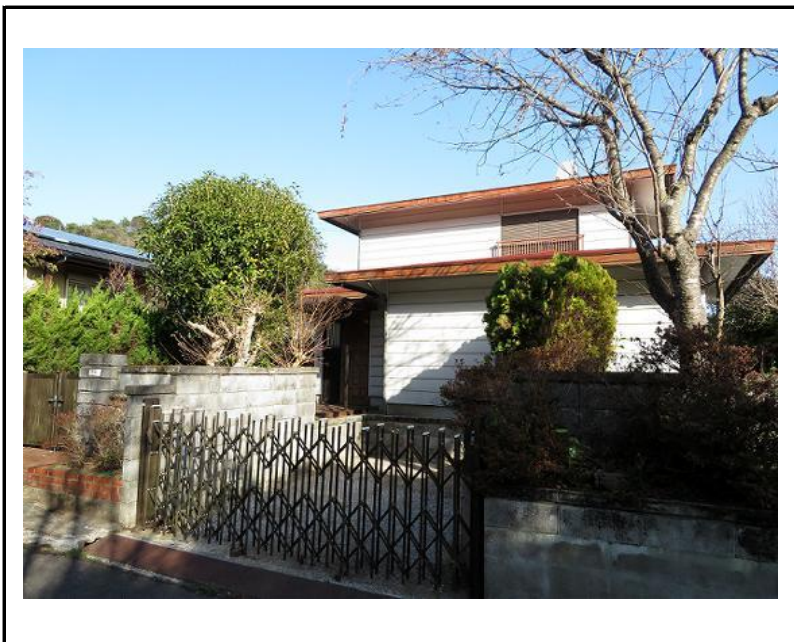


外観



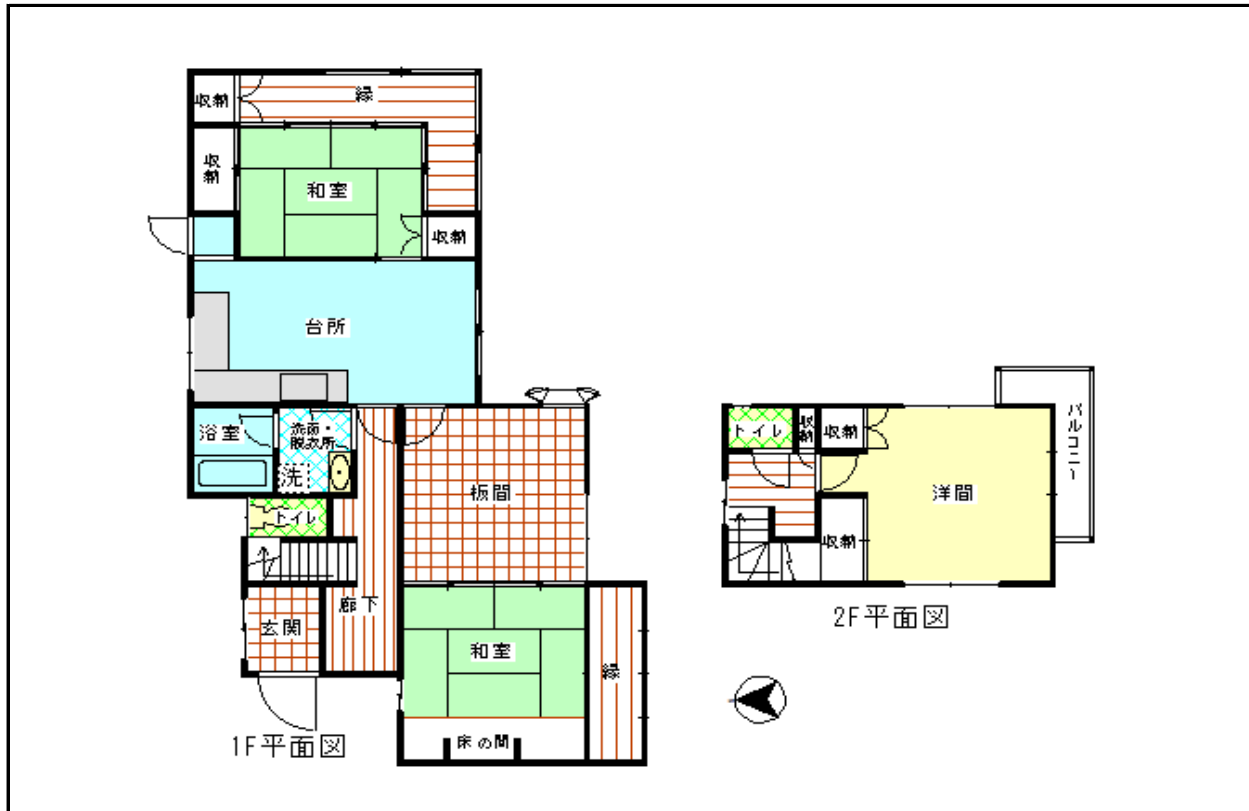
主要施設へのアクセス

駅	熊崎駅	3.0km
市役所	臼杵庁舎	3.2km
病院	コスモス病院	4.2km
小学校	海辺小学校	1.0km
中学校	北中学校	2.6km
スーパー	最寄りのスーパー	2.9km
コンビニ	最寄りのコンビニ	2.0km
高速IC	臼杵IC	5.8km

物件情報

所在地	臼杵市大字諏訪(碓江)			
契約形態	売買			
物件概要	構造	軽量鉄骨造		
	階数	2階		
	建築年(築年数)	昭和55年(1980年)		
	敷地面積	330.30㎡		
間取り	4DK			
	和室×2、洋室×2、台所、風呂、トイレ			
契約条件	賃料(月額)	-		
	売買価格	600万円		
管理状況	空き家になった時期	平成22年(2010年)頃		
	補修等の要否	中規模な補修が必要		
設備状況	電気	引き込み済み	風呂	ガス
	ガス	プロパンガス	エアコン	なし
	水道	上水道	CATV	なし
	下水道	単独浄化槽	その他	
トイレ	洋式水洗			
附帯物件	駐車場	有り (1台)		
	物置	なし ()		
	庭	有り ()		
	田・畑	なし ()		
	その他			

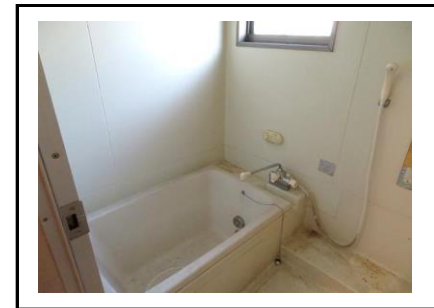
間取り



屋内写真



台所



浴室



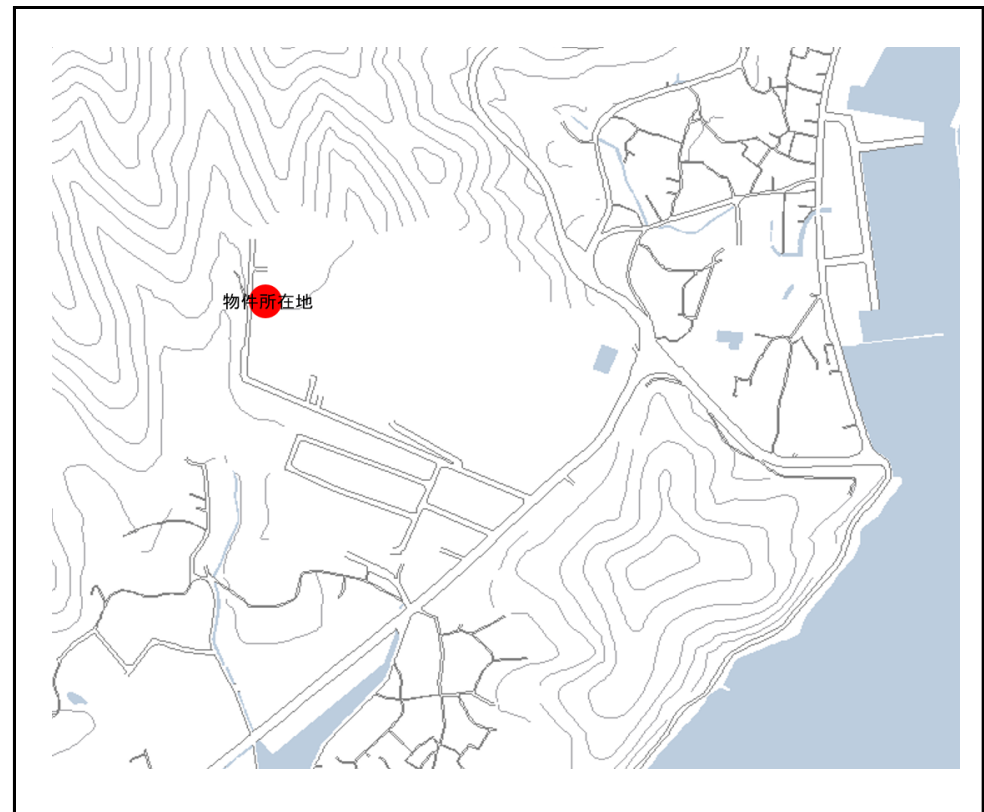
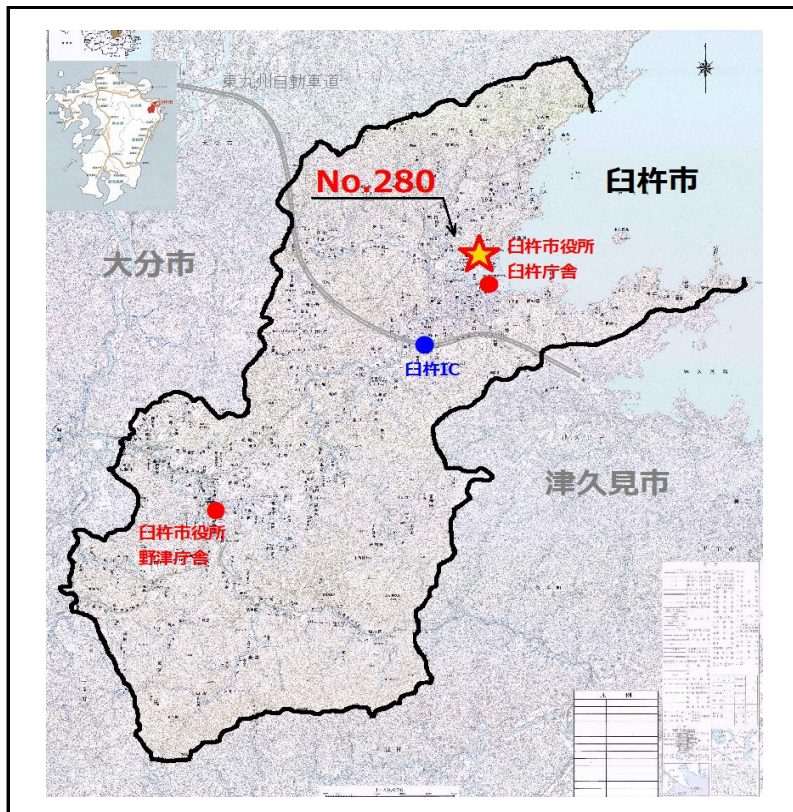
トイレ

建物の特徴

- 2階建ての広々とした造りの物件です。
- 1階の和室、板間で床のたわみがあり、補修が必要です。利用条件に応じて、築年数の経過に伴う補修が必要となります。
- 敷地が広く、駐車スペースの拡張も検討できます。

その他の写真





周辺地域の特徴

- 諏訪の高台に位置する物件です。小学校や高校が近くにあります。