

## 外観



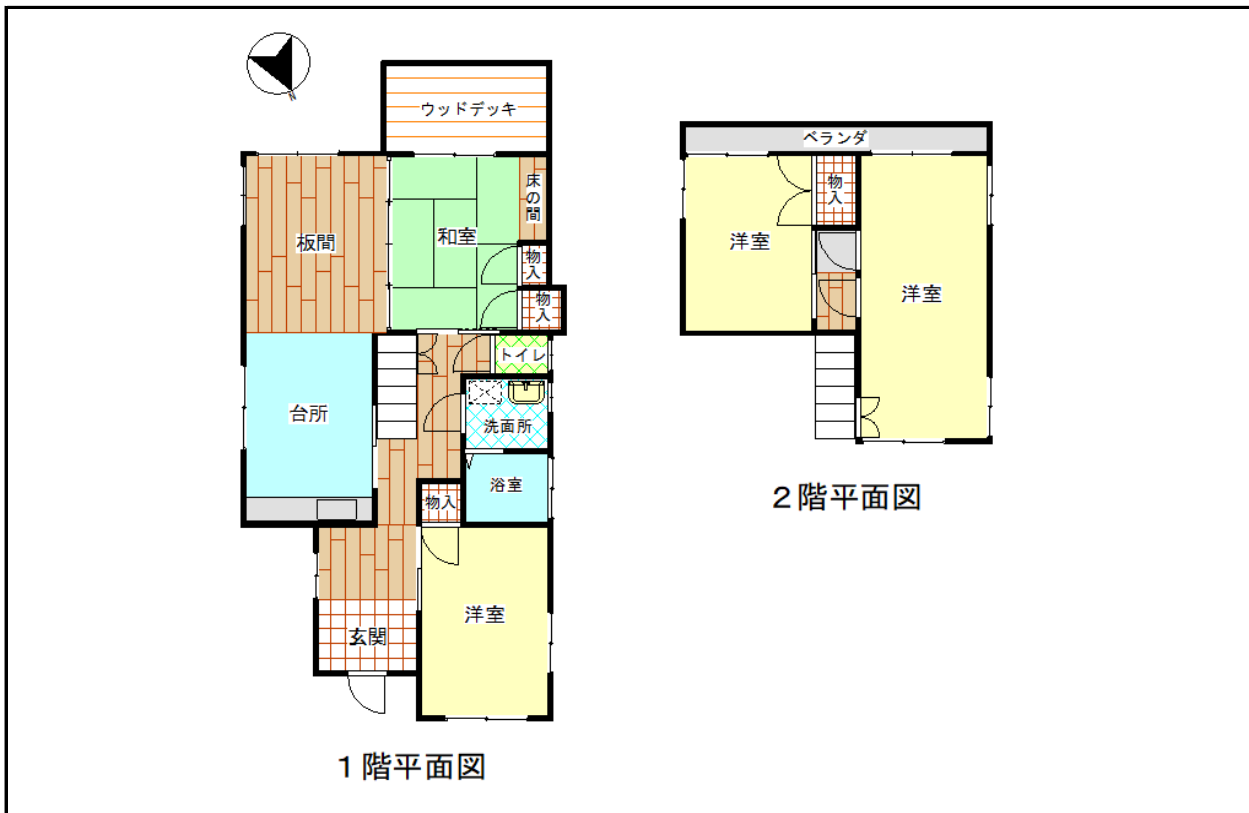
## 主要施設へのアクセス

駅	臼杵駅	2.0km
市役所	臼杵庁舎	2.5km
病院	コスモス病院	4.7km
小学校	臼杵小学校	2.2km
中学校	東中学校	2.3km
スーパー	最寄りのスーパー	1.9km
コンビニ	最寄りのコンビニ	1.9km
高速IC	臼杵IC	4.2km

## 物件情報

所在地	臼杵市大字海添(東海添)			
契約形態	売買			
物件概要	構造	軽量鉄骨造		
	階数	2階		
	建築年(築年数)	昭和55年(1980年)		
	敷地面積	239.25㎡		
	間取り	5DK 和室×1、洋室×4、風呂、台所、トイレ		
契約条件	賃料(月額)	-		
	売買価格	470万円		
管理状況	空き家になった時期	令和2年		
	補修等の要否	多少の補修が必要		
設備状況	電気	引き込み済み	風呂	ガス
	ガス	プロパンガス	エアコン	なし
	水道	上水道	CATV	引き込み済み
	下水道	下水道	その他	
	トイレ	洋式水洗		
附帯物件	駐車場	有り ( 1台 )		
	物置	なし ( )		
	庭	有り ( )		
	田・畑	なし ( )		
	その他			

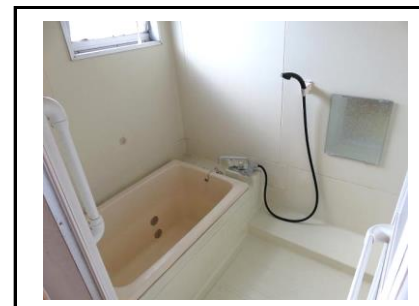
間取り



屋内写真



台所



風呂

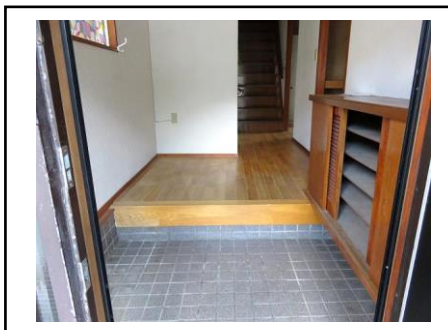


トイレ

建物の特徴

- 部屋数が多く、大人数の家族向けの物件です。
- ウッドデッキが広く、物干しなどに便利です。裏庭も広く、山、川などの自然が身近にあります。
- 1階洋室に一部床のたわみがあります。

その他の写真



玄関



洋室(1階)



和室(1階)



板間(1階)



台所(1階)



洗面所(1階)



洋室(2階)



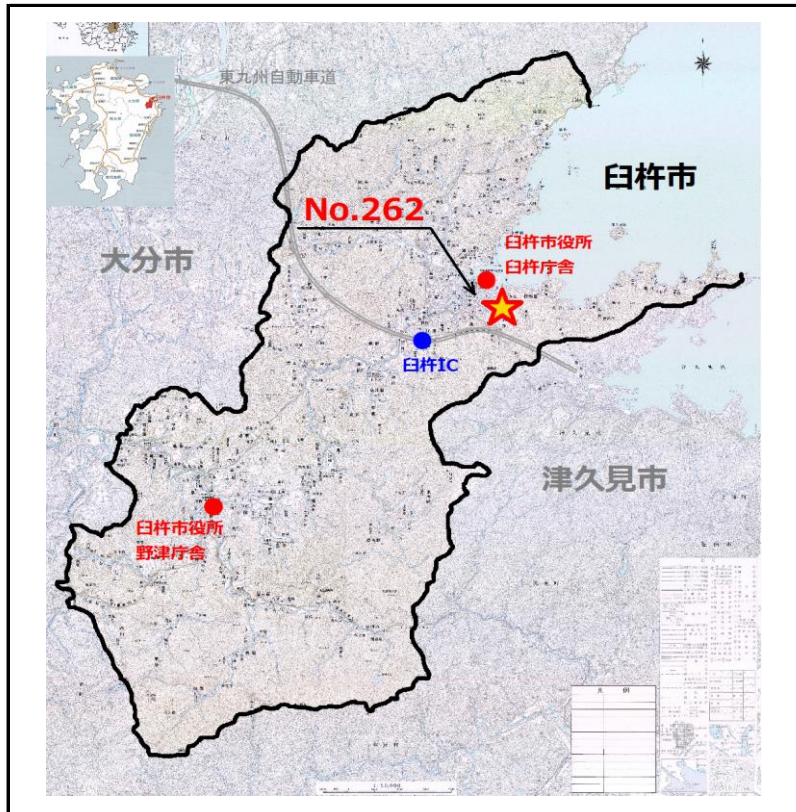
ウッドデッキ



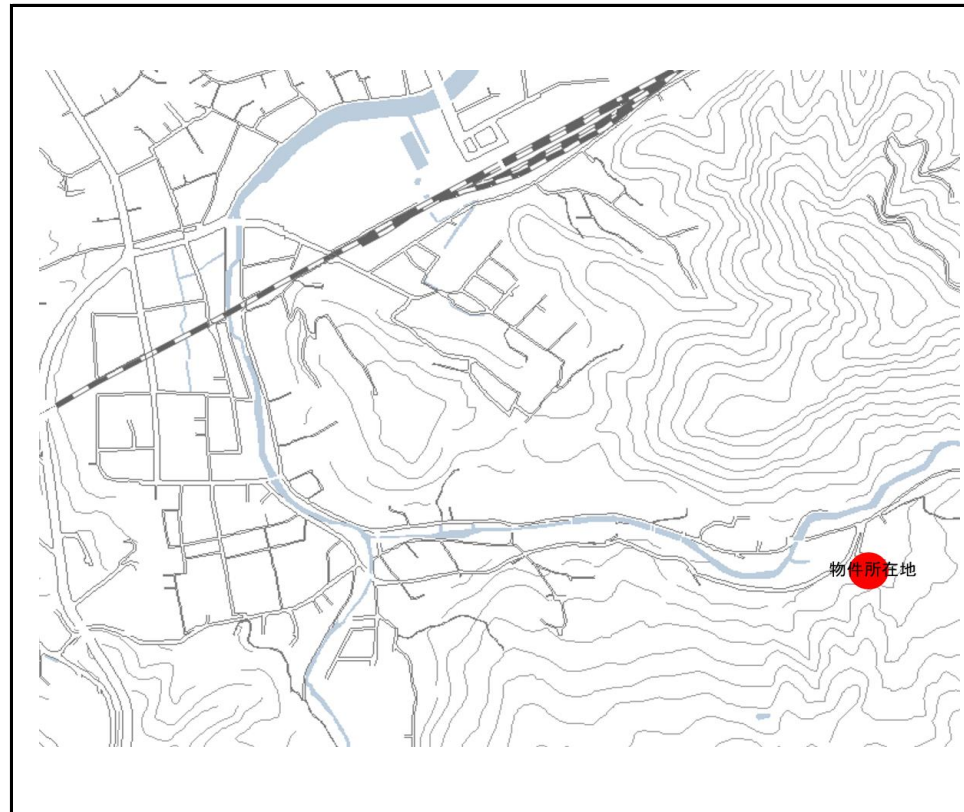
駐車場(玄関横)



### 位置図【広域】



### 【狭域】



### 周辺地域の特徴

- 山、川などの自然に囲まれたのどかな地域です。物件裏に小川が流れています。
- 昭和55年（1980年）頃に造成された土地の一区画になります。