

外観



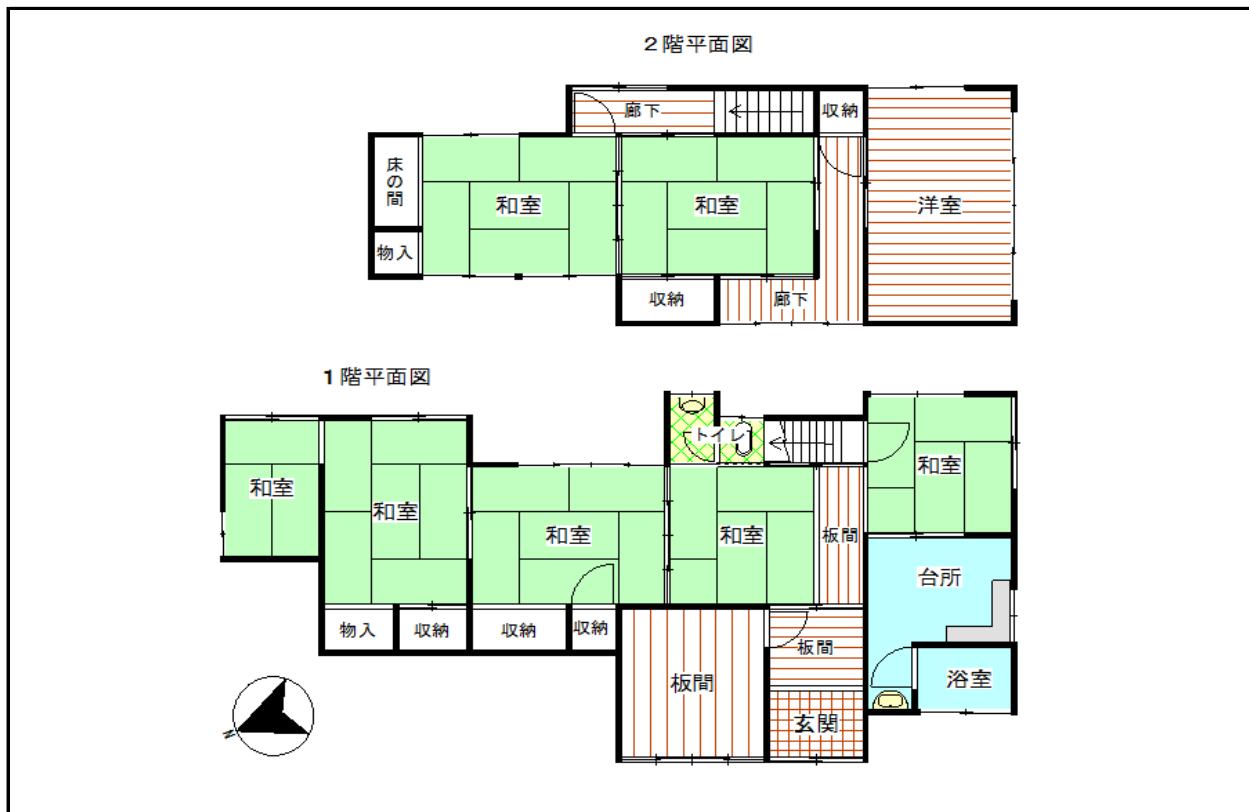
主要施設へのアクセス

駅	上臼杵駅	0.9km
市役所	臼杵庁舎	1.2km
病院	コスモス病院	3.3km
小学校	臼杵小学校	0.7km
中学校	東中学校	0.8km
スーパー	最寄りのスーパー	0.4km
コンビニ	最寄りのコンビニ	0.4km
高速IC	臼杵IC	3.0km

物件情報

所在地	臼杵市大字臼杵(本丁)			
契約形態	売買			
物件概要	構造	木造		
	階数	2階		
	建築年(築年数)	昭和38年(1963年)		
	敷地面積	238.38㎡		
	間取り	9DK 和室×7、洋室×2、風呂、台所、トイレ		
契約条件	賃料(月額)	—		
	売買価格	300万円(応相談)		
管理状況	空き家になった時期	令和元年(2019年)頃		
	補修等の要否	大規模な補修が必要		
設備状況	電気	引き込み済み	風呂	灯油
	ガス	ガスなし	エアコン	なし
	水道	上水道	CATV	なし
	下水道	単独浄化槽	その他	
	トイレ	和式汲み取り		
附帯物件	駐車場	なし ()		
	物置	なし ()		
	庭	有り ()		
	田・畑	なし ()		
	その他			

間取り



建物の特徴

- 部屋数が多い物件で全体的に補修が必要です。雨漏り跡は見られません。
- 物件の隣に古い建物（倉庫）があります。

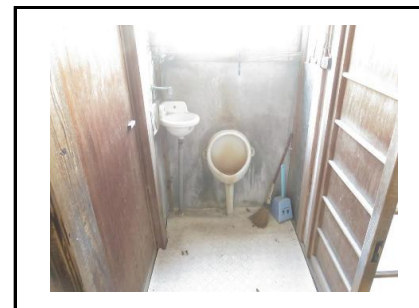
屋内写真



台所



風呂



トイレ

その他の写真



玄関前



和室(1階)



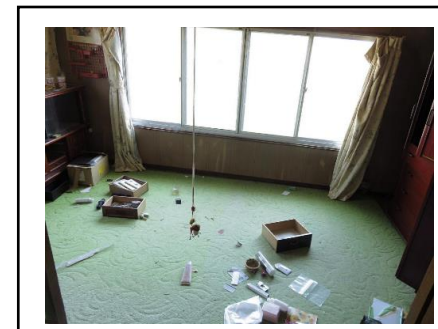
和室(1階)



階段



廊下(2階)



洋室(2階)



トイレ

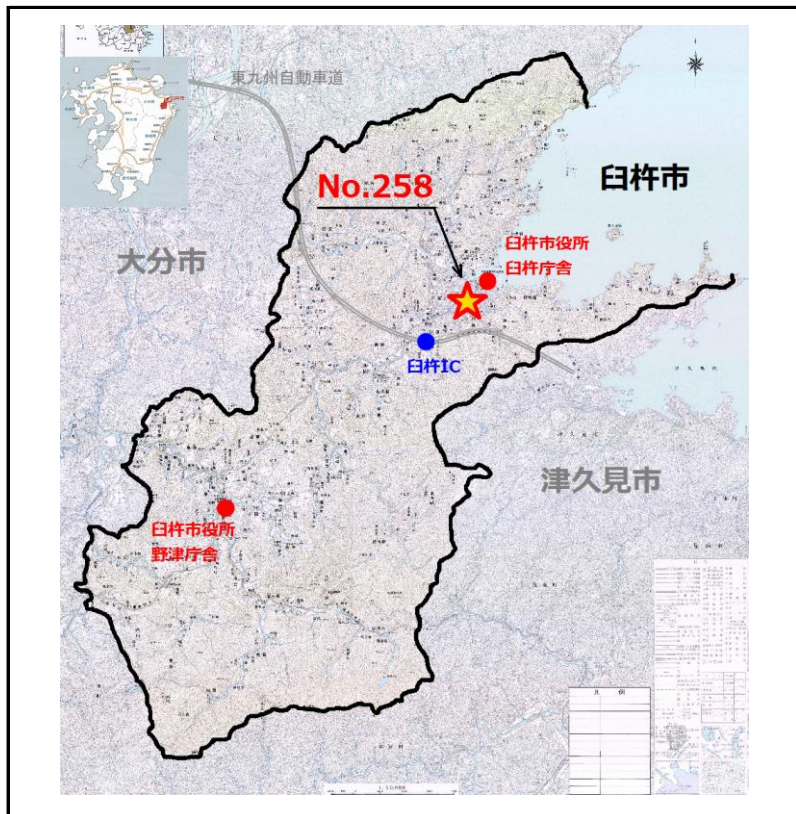


隣の古い建物(倉庫)

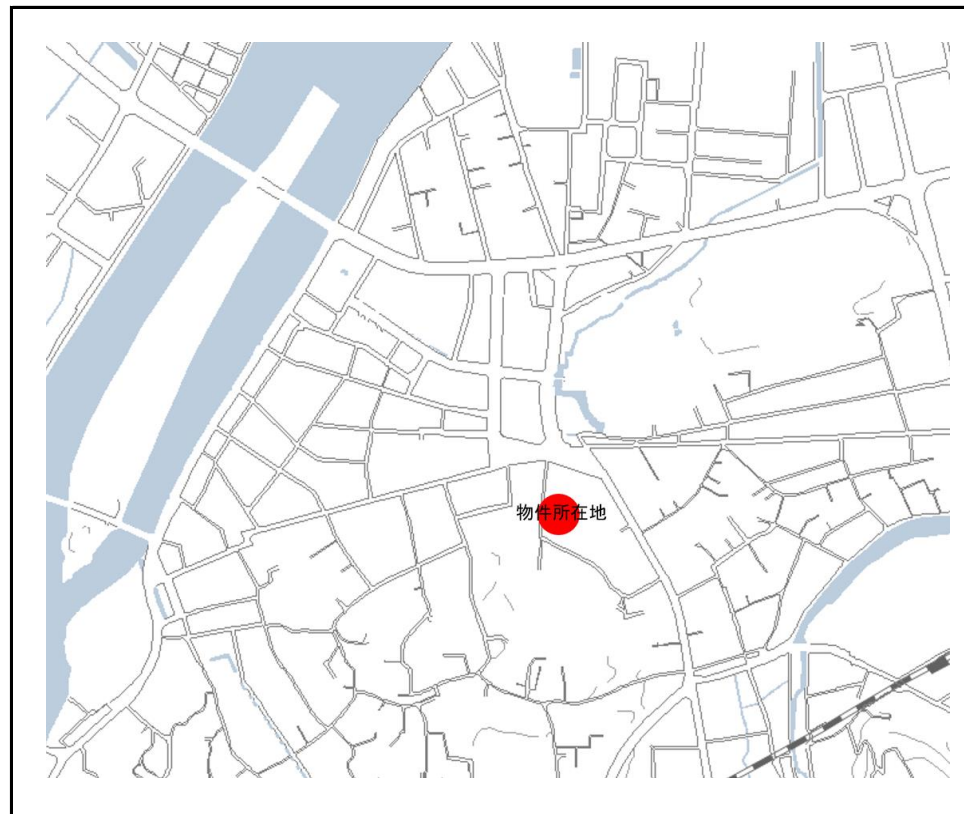


庭

位置図【広域】



【狭域】



周辺地域の特徴

- 城下町に位置しており、物件前の通りは石畳が敷かれています。
- 買い物場所や飲食店に歩いて行ける位置のため、便利な地域です。