

## 外観



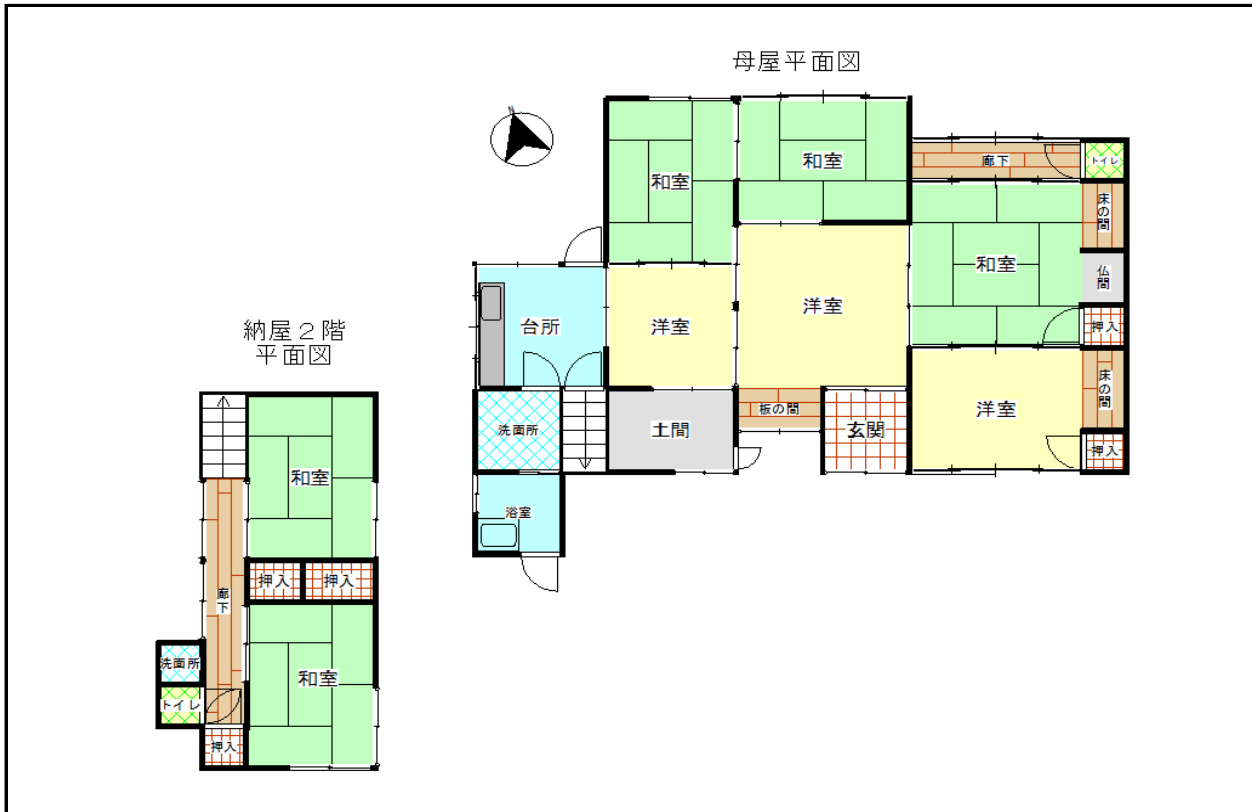
## 主要施設へのアクセス

駅	上臼杵駅	4.0km
市役所	臼杵庁舎	5.8km
病院	コスモス病院	4.0km
小学校	下南小学校	1.8km
中学校	西中学校	3.8km
スーパー	最寄りのスーパー	2.4km
コンビニ	最寄りのコンビニ	1.8km
高速IC	臼杵IC	2.0km

## 物件情報

	所在地	臼杵市大字家野(家野)		
	契約形態	売買		
物件概要	構造	木造		
	階数	平屋		
	建築年(築年数)	不明(定期的に管理)		
	敷地面積	366.94㎡		
間取り	8DK			
	和室×5、洋室×3、風呂、台所、トイレ			
契約条件	賃料(月額)	—		
	売買価格	300万円		
管理状況	空き家になった時期	不明(定期的に管理)		
	補修等の要否	小規模な補修が必要		
設備状況	電気	引き込み済み	風呂	ガス
	ガス	プロパンガス	エアコン	なし
	水道	上水道	CATV	なし
	下水道	農業集落排水	その他	
附帯物件	トイレ	洋式水洗		
	駐車場	有り ( 3台 )		
	物置	なし ( )		
	庭	有り ( )		
	田・畑	なし ( )		
その他				

間取り



建物の特徴

- 部屋数が多い物件で納屋の2階にも部屋があります。台所、風呂などの設備は入れ替え済みです。
- 納屋の2階に一部雨漏りの跡が見られます。
- 物件までの道幅が狭く、普通車での通行は困難です。

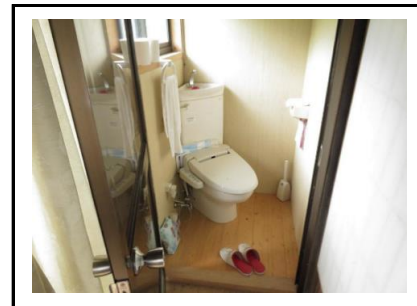
屋内写真



台所



風呂

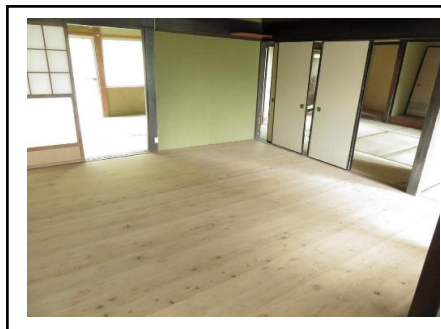


トイレ(母屋)

その他の写真



玄関



洋室(母屋)



和室(母屋)



和室(母屋)



和室(母屋)



洗面所(母屋)



和室(納屋2階)

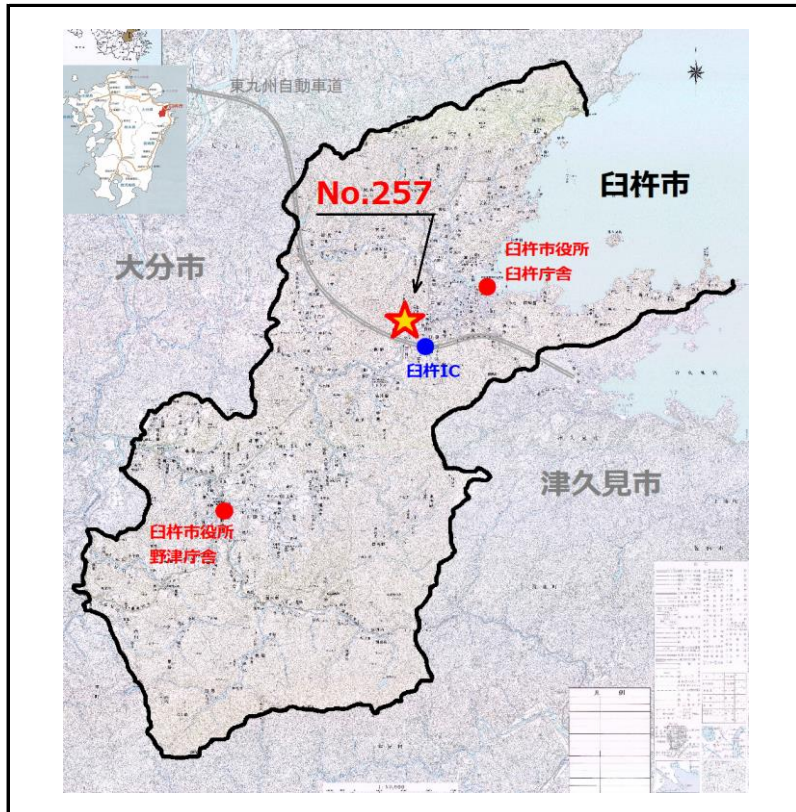


洗面所(納屋2階)



トイレ(納屋2階)

### 位置図【広域】



### 【狭域】



### 周辺地域の特徴

- 自然に囲まれ、田畑が広がっており、のどかな地域になります。
- 白杵インターチェンジや買い物場所がほど近い距離にあります。