

外観



主要施設へのアクセス

| 施設 | 距離 | 備考 |
|------|----------|-------|
| 駅 | 臼杵駅まで | 1.0km |
| 市役所 | 臼杵庁舎まで | 1.4km |
| 病院 | コスモス病院まで | 3.2km |
| 小学校 | 海辺小学校まで | 1.1m |
| 中学校 | 北中学校まで | 2.1m |
| スーパー | 最寄りのスーパー | 2.7m |
| コンビニ | 最寄りのコンビニ | 1.2m |
| 高速IC | 臼杵ICまで | 3.7km |

物件情報

| | | | | |
|------|-----------|-------------------------|------|----|
| 所在地 | | 臼杵市大字諏訪(若葉) | | |
| 契約形態 | | 売買 | | |
| 物件概要 | 構造 | 木造 | | |
| | 階数 | 平屋 | | |
| | 建築年(築年数) | 昭和44年頃 | | |
| | 敷地面積 | 466㎡ | | |
| | 間取り | 5K 和室×4、板間、風呂、台所、トイレ | | |
| 契約条件 | 賃料(月額) | - | | |
| | 売買価格 | 980万円 | | |
| 管理状況 | 空き家になった時期 | 平成28年頃 | | |
| | 補修等の要否 | 小規模な補修が必要 | | |
| 設備状況 | 電気 | 引き込み済み | 風呂 | 電気 |
| | ガス | プロパンガス | エアコン | 有り |
| | 水道 | 上水道 | CATV | |
| | 下水道 | 単独浄化槽 | その他 | |
| | トイレ | 洋式水洗 | | |
| 附帯物件 | 駐車場 | 有り () | | |
| | 物置 | 有り () | | |
| | 庭 | 有り () | | |
| | 田・畑 | なし () | | |
| | その他 | | | |

間取り



建物の特徴

木造平屋の広々とした物件です。
一部（水回りやフローリング）リフォーム済みで大きな改修が必要なく住むことができます。
廊下部分に若干の軋みが見られます。

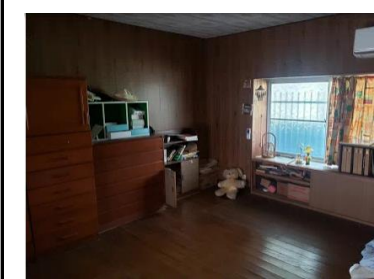
屋内等写真



和室

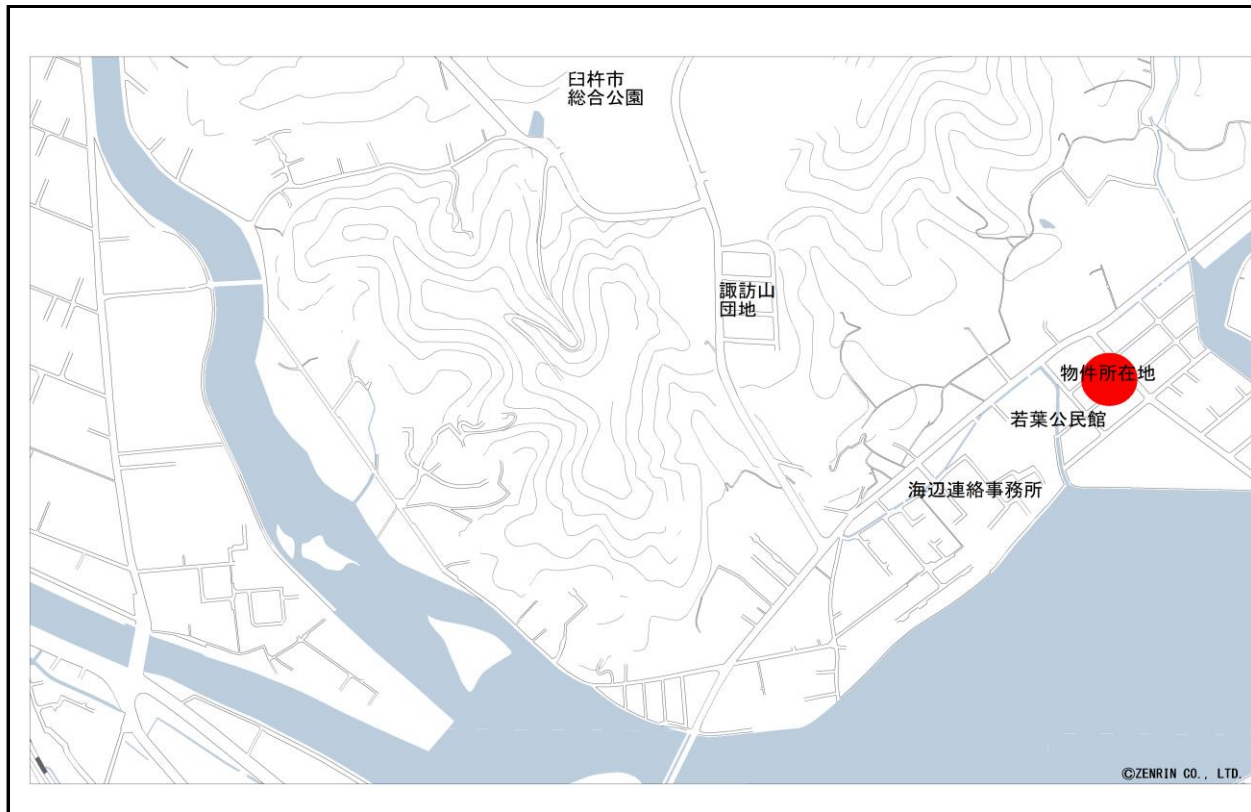


和室



洋室

位置図



周辺地域の特徴

若葉地区公民館にほど近い住宅地に位置しております。

屋内等写真



トイレ



風呂



台所