

外観



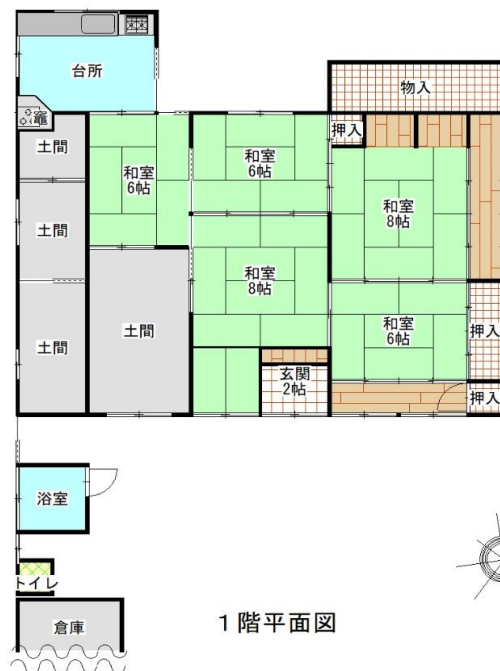
主要施設へのアクセス

| | | |
|------|----------|-------|
| 駅 | 下ノ江駅 | 700m |
| 市役所 | 臼杵庁舎 | 7.0km |
| 病院 | コスモス病院 | 6.7km |
| 小学校 | 下ノ江小学校 | 1.4km |
| 中学校 | 北中学校 | 4.6km |
| スーパー | 最寄りのスーパー | 5.3km |
| コンビニ | 最寄りのコンビニ | 3.5km |
| 高速IC | 臼杵IC | 8.5km |

物件情報

| | | | | |
|------|-----------|----------------------|------|-----|
| 所在地 | | 臼杵市大字下ノ江(中村) | | |
| 契約形態 | | 売買 | | |
| 物件概要 | 構造 | 木造 | | |
| | 階数 | 平屋 | | |
| | 建築年(築年数) | 昭和16年 | | |
| | 敷地面積 | 452㎡ | | |
| | 間取り | 5K 和室×5、風呂、台所、トイレ | | |
| 契約条件 | 賃料(月額) | - | | |
| | 売買価格 | 500万円 | | |
| 管理状況 | 空き家になった時期 | 平成24年頃 | | |
| | 補修等の要否 | 大規模な補修が必要 | | |
| 設備状況 | 電気 | 引き込み済み | 風呂 | 焚き木 |
| | ガス | プロパンガス | エアコン | |
| | 水道 | 上水道 | CATV | なし |
| | 下水道 | なし | その他 | |
| | トイレ | 和式汲み取り | | |
| 附帯物件 | 駐車場 | なし () | | |
| | 物置 | 有り () | | |
| | 庭 | 有り () | | |
| | 田・畑 | 有り () | | |
| | その他 | | | |

間取り



建物の特徴

昔ながらの雰囲気が残る木造平屋の物件です。
台所部分には竈が残っております。
風呂、トイレは離れにあります。
勝手口部分の撓みがあります、玄関側の屋根の部分が若干下がっております。

屋内等写真



1階和室

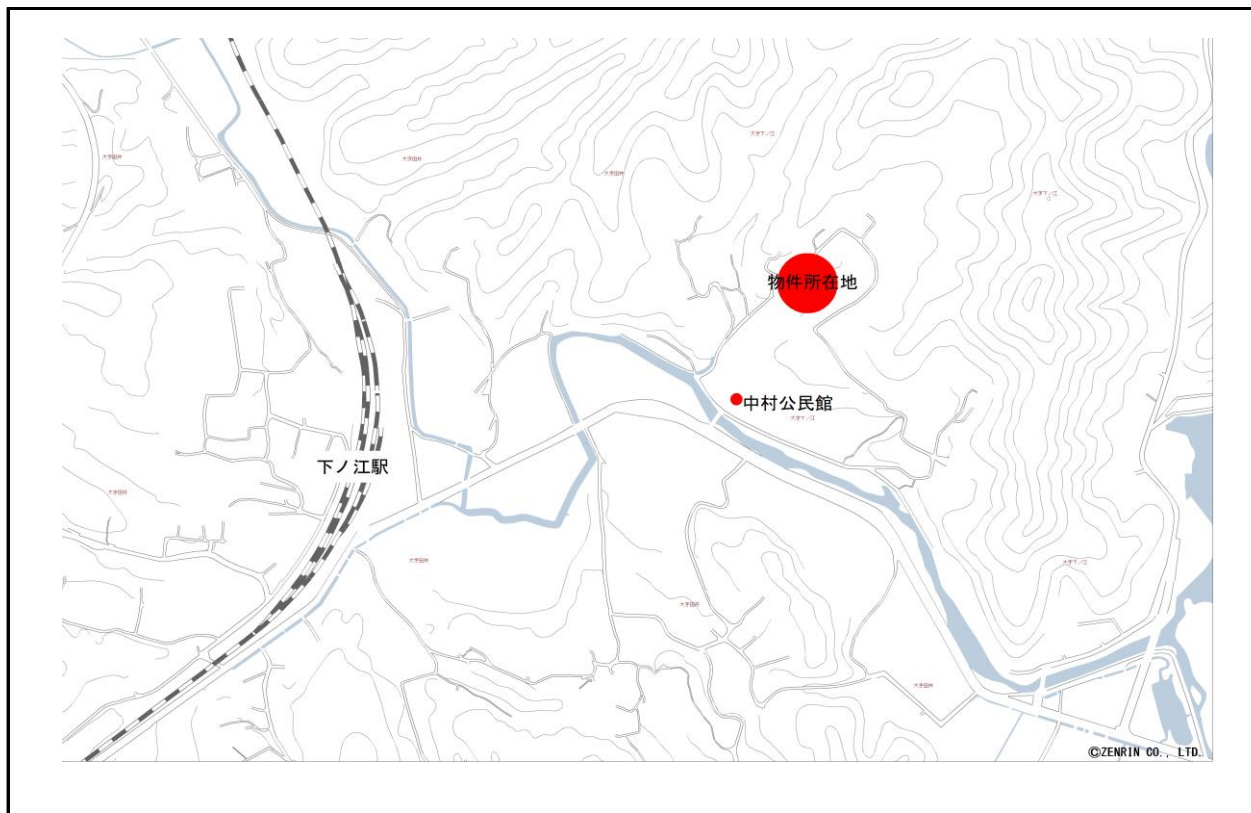


玄関・和室



物件前庭・畑

位置図



周辺地域の特徴

下ノ江地区の高台にある物件です。周辺道路が狭いですが車の通行は可能です。
(物件付帯の駐車場また、周辺の月極駐車場はありませんご注意ください)
歩いて10分程度のところに最寄駅である下ノ江駅があります。

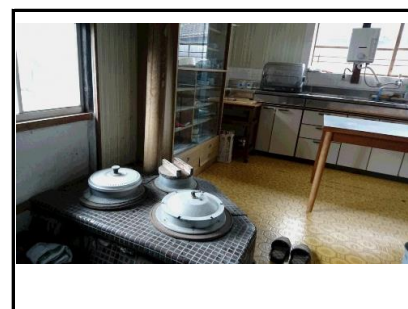
屋内等写真



トイレ



風呂



台所と竈