

外観



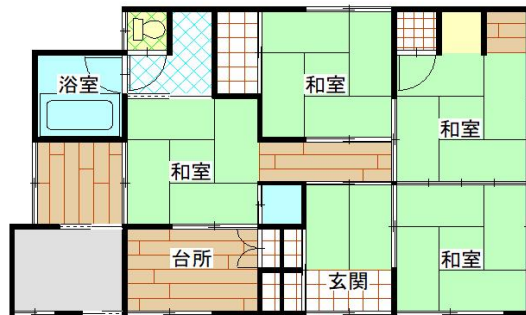
主要施設へのアクセス

駅	佐志生駅	4.7km
市役所	臼杵庁舎	13.1km
病院	コスモス病院	13.8km
小学校	佐志生小学校	4.5km
中学校	北中学校	11.1km
スーパー	最寄りのスーパー	12.6km
コンビニ	最寄りのコンビニ	8.3km
高速IC	臼杵IC	16.5km

物件情報

所在地		臼杵市大字佐志生(藤の尾)		
契約形態		売買		
物件概要	構造	木造		
	階数	平屋		
	建築年(築年数)	昭和38年		
	敷地面積	109㎡		
	間取り	4K 和室×4、風呂、台所、トイレ		
契約条件	賃料(月額)	-		
	売買価格	300万円		
管理状況	空き家になった時期	平成26年頃		
	補修等の要否	多少の補修が必要		
設備状況	電気	引き込み済み	風呂	灯油
	ガス	プロパンガス	エアコン	なし
	水道	その他(山水)	CATV	なし
	下水道	なし	その他	
	トイレ	洋式汲み取り		
附帯物件	駐車場	有り ()		
	物置	有り ()		
	庭	なし ()		
	田・畑	なし ()		
	その他			

間取り



1階平面図

建物の特徴

昔ながらの雰囲気の木造平屋の小ぢんまりとした物件です。
和室天井部分に一部剥離が見られます。
台所の流し台はリフォーム済みです。

屋内等写真



洋室

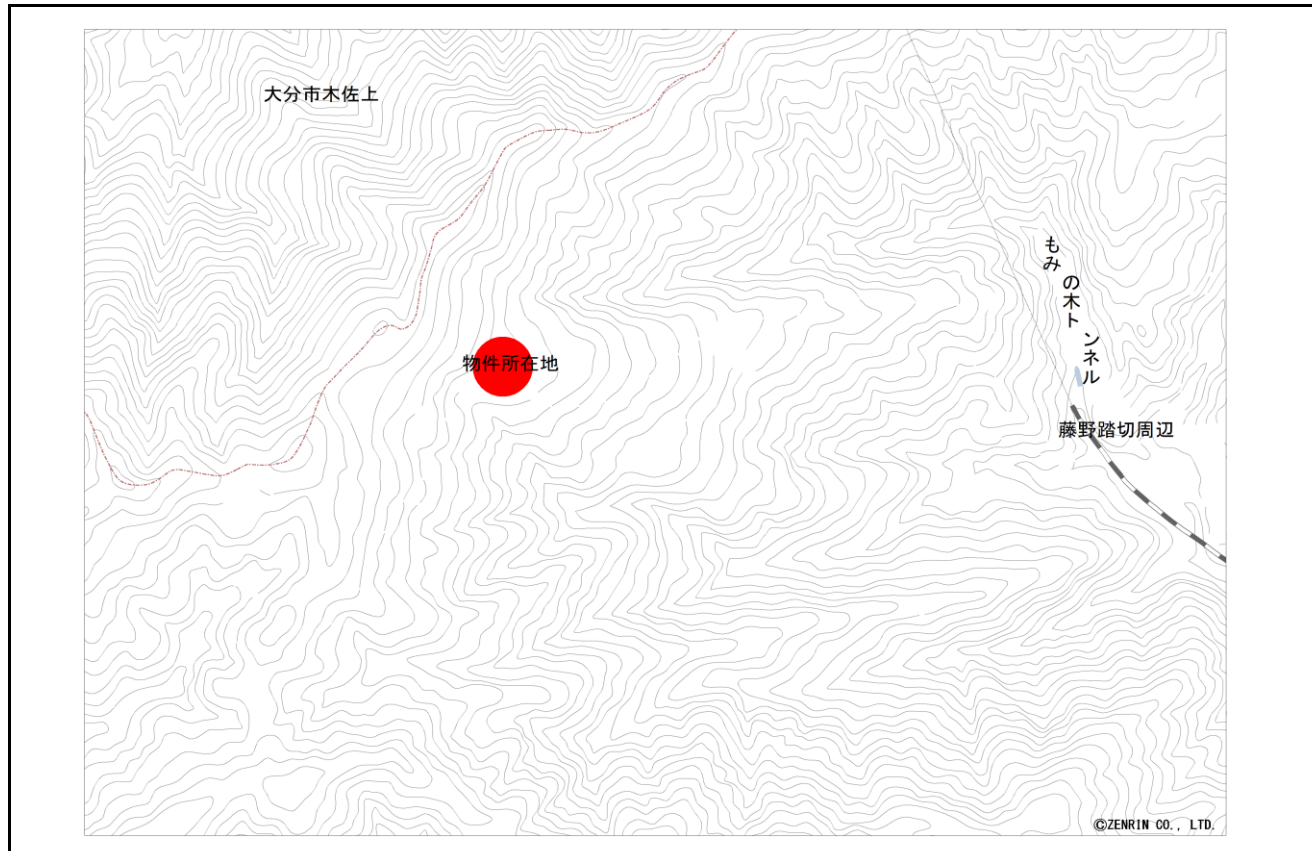


和室



天井(梁)

位置図



周辺地域の特徴

佐志生と大分市の境に位置しており、物件までの道が狭小のため大型車は注意です。
物件周辺からは海を臨み、津久見島や保戸島が見られます。

屋内等写真



風呂



台所