

外観



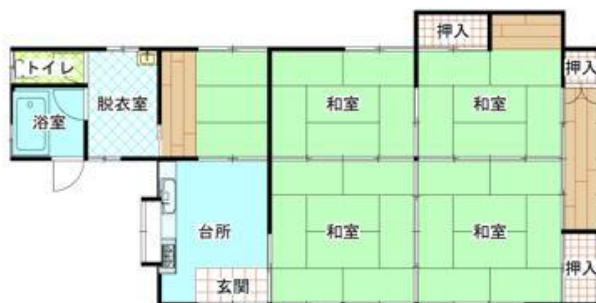
主要施設へのアクセス

駅	菅尾駅	7.7km
市役所	野津庁舎	3.2km
病院	岩田病院	3.2km
小学校	南野津小学校	2.1km
中学校	野津中学校	2.7km
スーパー	最寄りのスーパー	3.2km
コンビニ	最寄りのコンビニ	3.3km
高速IC	臼杵IC	16.9km

物件情報

所在地		臼杵市野津町大字前河内(小園)		
契約形態		売買		
物件概要	構造	木造		
	階数	平屋		
	建築年	昭和36年(1961年)		
	敷地面積	241.32㎡(73坪)		
	間取り	5K 和室×5、台所、風呂、トイレ		
契約条件	賃料(月額)	—		
	売買価格	100万円		
管理状況	空き家になった時期	平成30年(2018年)		
	補修等の要否	中規模な補修が必要		
設備状況	電気	引き込み済	風呂	灯油(薪併用)
	ガス	プロパンガス	エアコン	有り
	水道	上水道	CATV	CATVなし
	下水道	合併浄化槽	その他	
	トイレ	洋式水洗		
附帯物件	駐車場	有り (2台)		
	物置(倉庫)	有り ()		
	庭	有り ()		
	田・畑	なし ()		
	その他			

間取り



1階平面図

建物の特徴

- 木造平屋建て（床面積：86.68㎡）の日当たりの良い物件です。
- 経年劣化により縁と脱衣所の前の板が若干たわんでいます。また、脱衣所と浴室の間に雨漏りあとがあるなど中規模程度の修繕が必要です。
- 2026年2月に所有者様が白蟻の駆除と防除を実施済みです。
- 物件裏側に倉庫と庭があり、家庭菜園を楽しむことができます。

屋内写真



台所



浴室



トイレ

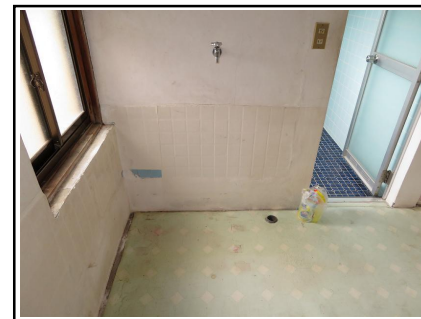
その他の写真



玄関



洗面台



洗濯機置き場



和室



和室



和室



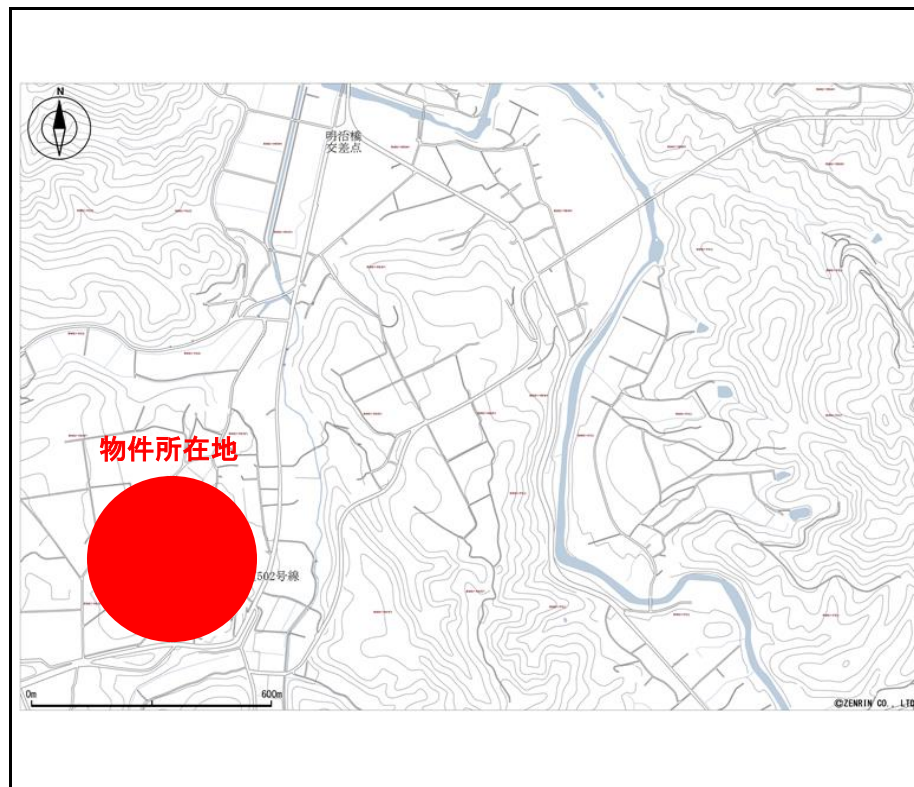
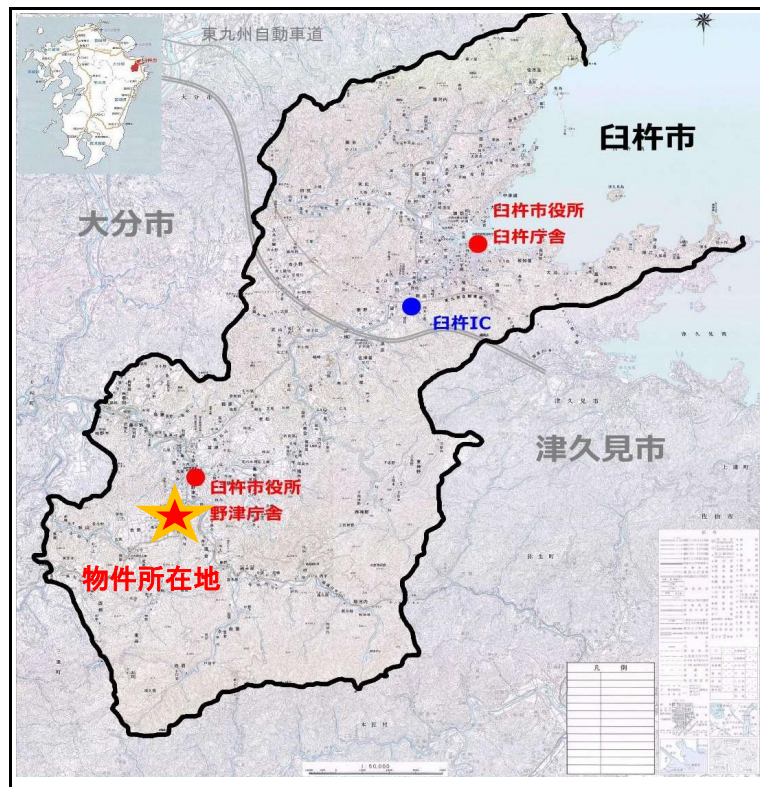
和室



倉庫(裏庭)



駐車スペース(物件出入口)



周辺地域の特徴

- 国道502号線沿いから一本道に入った田園地帯に位置しており、のどかな生活環境です。
- 周辺は農業地帯となっており、ピーマンや甘藷などの圃場が広がっています。
- 土砂災害警戒区域および洪水津波浸水想定区域には入りません。