

外観



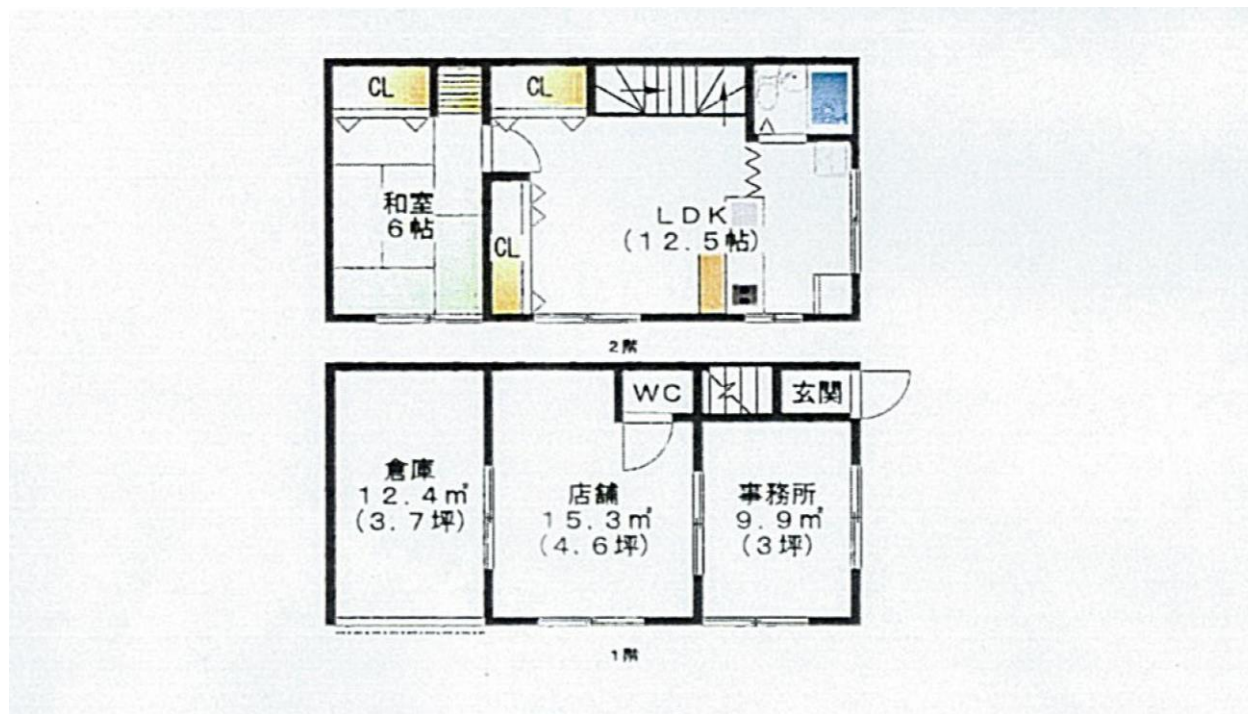
主要施設  
への  
アクセス

駅	上臼杵駅まで 800m
市役所	臼杵庁舎まで 1.4km
病院	コスモス病院まで 2.6km
小学校	福良ヶ丘小学校まで 550m
中学校	東中学校まで 1.1km
スーパー	最寄りのスーパーまで 300m
コンビニ	最寄のコンビニまで 650m
高速IC	臼杵ICまで 2.4km

物件情報

所在地		臼杵市大字臼杵(田町)		
契約形態		賃貸		
物件概要	構造	木造		
	階数	2階		
	建築年(築年数)	平成22年頃		
	敷地面積	50.37㎡		
	間取り	1LDK		
		和室×1、LDK、風呂、トイレ		
契約条件	賃料(月額)	7万円		
	売買価格	-		
管理状況	空き家になった時期	平成22年頃		
	補修等の要否	大規模な補修が必要		
設備状況	電気	引き込み済み	風呂	ガス
	ガス	プロパンガス	エアコン	なし
	水道	上水道	CATV	なし
	下水道	下水道	その他	
	トイレ	洋式水洗		
附帯物件	駐車場	有り ( 1台(1階倉庫部分)12.4㎡ )		
	物置	有り ( 12.4㎡ )		
	庭	なし ( )		
	田・畑	なし ( )		
	その他			

## 間取り



## 建物の特徴

- ・ 木造の小ぢんまりとした物件です。
- ・ 一階部分は倉庫兼車庫と事務所があり、二階部分は住居スペースです。
- ・ 和室に一部雨漏りが見られます。

## 屋内等写真



倉庫・車庫

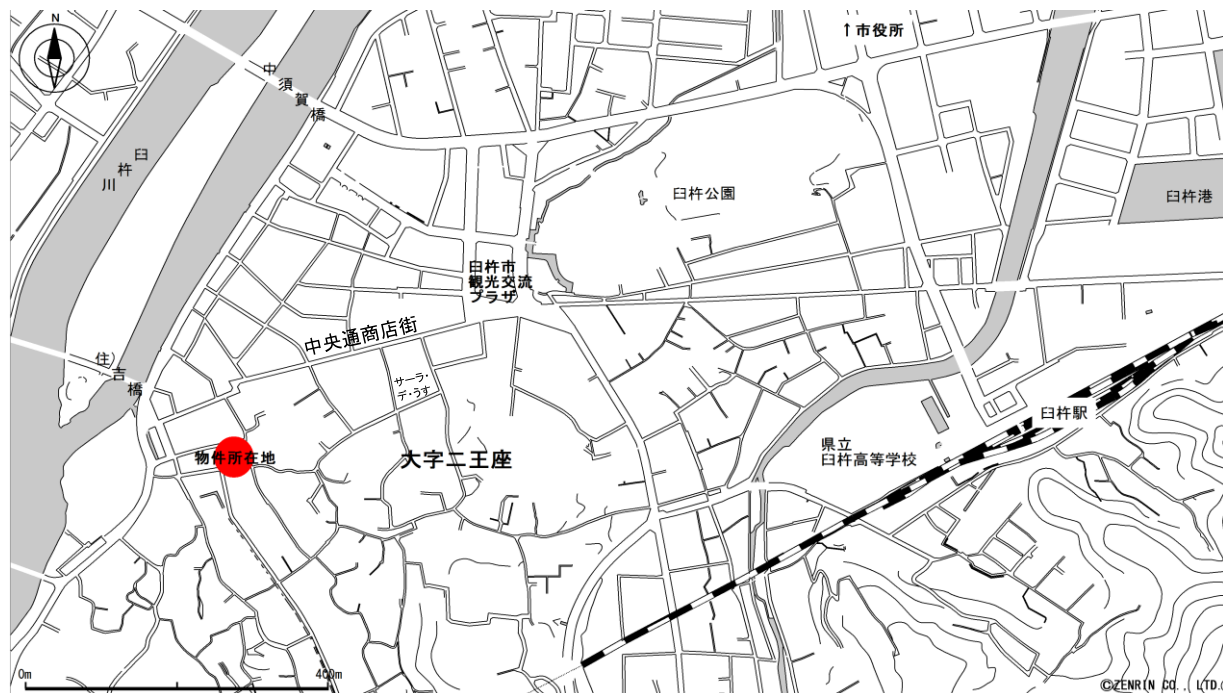


LDK



和室

## 位置図



## 周辺地域の特徴

- ・ 臼杵市の中心市街地に位置しており、周りに飲食店も多いです。
- ・ 物件付近には商店街もあり買い物に便利です。
- ・ 観光交流プラザやサーラ・デ・うすき等の観光の拠点施設が付近にあり、二王座歴史の道等、観光名所も近く臼杵の歴史的な街並みを感じることができます。

## 屋内等写真



お風呂・トイレ



台所



LDK