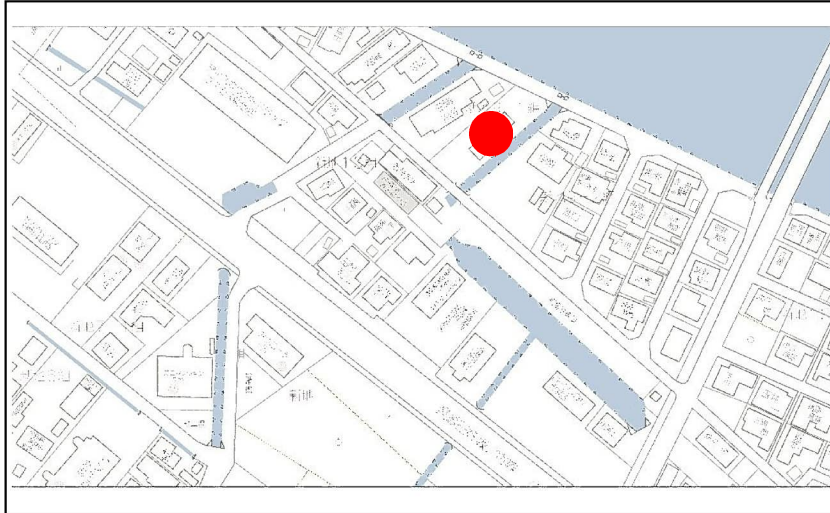


## 外観



## 位置図



## 物件情報

所在地	臼杵市大字市浜(新地)	
契約形態	賃貸	
物件概要	構造	木造
	建築年(築年数)	平成17年
	敷地面積	-
	床面積	103.71㎡
契約条件	賃料(月額)	110,000円
	敷金等	賃料3ヶ月分
	売買価格	-
	業種	飲食店
管理状況	補修等の要否	小規模な補修が必要
	補修の費用負担	入居者負担
設備状況	電気	引き込み済み
	ガス	プロパンガス
	水道	上水道
	下水道	下水道
	トイレ	洋式水洗
	エアコン	有り
	CATV	引き込み済み
	駐車場	有り
	住居スペース	なし
	その他	

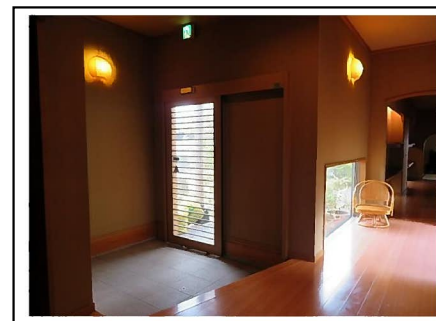
## 間取り



## 建物の特徴

- 住宅エリアにある平屋の物件です。
- 飲食店を営んでいた物件ですので、そのまま居抜きで飲食店が始められます。
- 車を6～8台程度停められる駐車場付き。

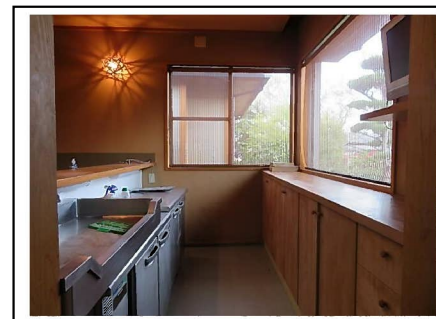
## 屋内等写真



玄関



厨房

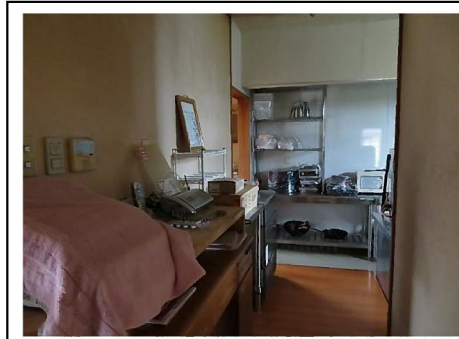


カウンター厨房

その他の写真



廊下



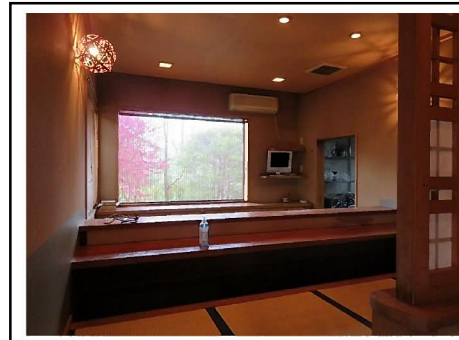
パントリー



入口アプローチ



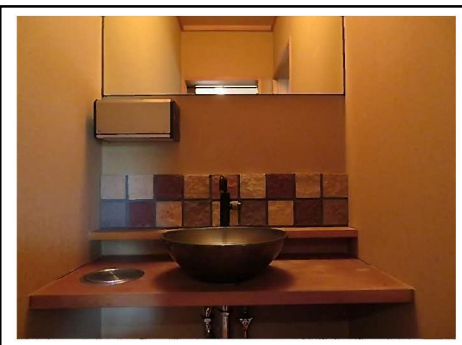
トイレ



カウンター和室



駐車場



手洗い



和室



裏口駐車場