

生活習慣病やがんは、  
自覚症状なく進行して  
いきます。1年に1回は  
健診を受けましょう！

# 令和5年度 特定健診・がん検診等のご案内

感染対策を徹底  
しています。  
安心して受けに  
来てください！



40～74歳の臼杵市国保の方  
19～39歳の市民の方

## 特定健診とがん検診をセットで受けましょう！

健診会場	予約先	検査内容
<b>1. 健診センター(施設健診)</b> ①臼杵市医師会立市民健康管理センター (コスモス病院隣接) ②大分県厚生連健康管理センター (別府市 鶴見病院隣接) ◎健診センターで受けると… ・受診日や曜日が希望できます・胃カメラ検診が受けられます ・人間ドックや各種オプション検査が追加できます	送迎サービスあり!! ぜひご利用ください  調査票を提出 または 市に電話	特定健診 + がん検診
<b>2. 地区公民館等(地区巡回型健診)</b> 健診日程や会場はチラシ裏面をご参照ください。 <b>中央公民館・北中学校での健診は予約制で実施します。</b> 乳・子宮頸がん検診で女性医師・技師対応日があります。	市に電話 (※1)	
<b>3. 医療機関(個別健診)</b> 全県下に健診が受けられる医療機関があります。 <b>「令和5年度 臼杵市特定健康診査 受診券」</b> でご案内します。 <b>19～39歳の方は医療機関では受けられません。</b>	医療機関に 電話	特定健診のみ

※1 中央公民館・北中学校で受ける方のみ電話予約が必要です。

### 健診時の持ち物

- 令和5年度 臼杵市特定健康診査 受診券(40～74歳の国保の方)
- ※19～39歳の方と、がん検診のみ受ける方は不要
- 保険証・問診票・健康チェックシート等
- 健診料金(裏面参照)

受診券の色:みどり色  
サイズ:A4  
封筒の色:水色  
発送時期:5月頃



### 健診を受ける際の注意事項

- 午前中に健診を受ける方は、前日の21時以降、水以外は飲食不可です。健診当日の朝、コップ2杯程度の水を飲んで健診を受けてください。胃バリウム検査を受ける方は、2口程度にしてください。
- 午後から健診を受ける方は、朝食は軽めにし、間食や昼食はお控えください。朝食後、健診までにコップ2杯程度の水を飲んで健診を受けてください。
- 地区巡回型健診は、天候不良等の理由により中止する場合があります。
- 地区巡回型健診で健診を受ける方で、託児が必要な場合は、ご予約時にご相談ください。

75歳以上の方

健診会場	予約先	検査内容
<b>1. 健診センター</b> ※詳細は左記参照 ①臼杵市医師会立市民健康管理センター(☎0972-62-2526) ②大分県厚生連健康管理センター(☎0977-23-7112) ③その他の健診センター(がん検診は全額自己負担です)	送迎サービスあり!! センターにご相談ください  健診センター に電話	基本健診 + がん検診
<b>2. 地区公民館等</b> ※詳細は左記参照	市に電話 (※1)	
<b>3. 医療機関</b> ※詳細は広域連合へお問い合わせください	医療機関に電話	基本健診のみ

※1 中央公民館・北中学校で受ける方のみ電話予約が必要です。

### 健診時の持ち物

- 健康診査受診券
- 保険証
- 問診票・健康チェックシート等
- 健診料金(裏面参照)

受診券の色:青色  
サイズ:ハガキ  
発送時期:5月頃




問合せ先  
大分県  
後期高齢者医療広域連合  
☎097-534-1773

40～74歳の社会保険などの方

- ◎**社保本人** お勤め先の健診を受けましょう。お勤め先の健診を臼杵市医師会立市民健康管理センターまたは大分県厚生連健康管理センターで受ける方で、がん検診がない場合は、市のがん検診が受診できます。健診センターに直接ご予約ください。がん検診のみを地区公民館で受ける場合は、市にご予約ください。

### ◎社保扶養

健診会場	予約先	検査内容
<b>1. 健診センター</b> ※詳細は左記参照 ①臼杵市医師会立市民健康管理センター(☎0972-62-2526) ②大分県厚生連健康管理センター(☎0977-23-7112) ③その他の健診センター(がん検診は全額自己負担です)	送迎サービスあり!! センターにご相談ください  健診センター に電話	特定健診 + がん検診
<b>2. 地区公民館等</b> ※詳細は左記参照	市に電話 (※1)	
<b>3. 医療機関</b> ※詳細は保険者へお問い合わせください	医療機関に電話	特定健診のみ

※1 中央公民館・北中学校で受ける方のみ電話予約が必要です。

◎**健診時の持ち物と健診料金は、ご予約先にご確認ください。**

問合せ先 臼杵市保険健康課 健診担当 ☎0972-63-1111(代表)

# 各種健診(検診)内容・料金など

各種健診(検診)は、**年度内(4~3月の間)に1回だけ**受けられます。

特定健診(75歳以上の方は基本健診)

健診内容		19~39歳 若年	40~74歳 国保	75歳以上 後期高齢	料 金
身体計測	身長・体重・BMI(肥満度)	○	○	○	<b>無料</b>
	腹囲	○	○	×	
血圧測定	収縮期血圧・拡張期血圧	○	○	○	
血液検査	●脂質検査(中性脂肪、善玉コレステロール、悪玉コレステロール)	○	○	○	
	●血糖検査(血糖値、HbA1c)				
	●肝機能検査(AST(GOT)、ALT(GPT)、γ-GTP)				
	●腎機能検査(血清クレアチニン、eGFR)				
	●尿酸(市外医療機関では実施不可)				
尿検査	●血清アルブミン	○	○	×	
	尿糖・尿たんぱく	○	○	○	
問診・診察	推定一日食塩摂取量(医療機関では実施不可)	○	○	×	
	健康状態・喫煙・服薬・既往歴などの確認	○	○	○	
詳細検査	検査実施基準に該当した場合、以下の検査を実施します。	○	○	×	
	●心電図 ●眼底 ●貧血(赤血球、血色素、ヘマトクリット値)				

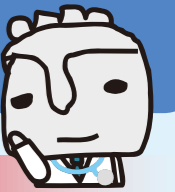
40~74歳の社保の方は、保険者によって健診内容や料金が異なります。保険者にご確認ください。

**がん検診等** ご加入の医療保険にかかわらず、**住民票が白杵市にあり対象年齢に該当する方が対象です。**

検診種類	対 象 (令和6年4月1日時点の年齢)	料 金	備 考
大腸がん(便潜血検査)	40歳以上	300円	2日分の便を採取します。 容器は右下部記載の【配布場所】で配布または郵送します。
肺がん(胸部レントゲン)	40歳以上	300円	65歳以上の方は結核検診を兼ねます。
胃がん	バリウム	40歳以上	1,500円 検査前日の21時以降は飲食できません。 検査当日の朝からは喫煙をお控えください。
	胃カメラ	50歳以上の偶数年齢	6,000~7,000円 健診センターのみで実施できます。
乳がん	マンモグラフィ	40歳以上の偶数年齢	1,000円 <b>40歳は無料です。</b>
	エコー	20~39歳 40歳以上の奇数年齢	700円 地区巡回型健診では、検診着の貸し出しは行いません。 バスタオル等をご持参ください。
子宮頸がん	20歳以上	1,000円	<b>20歳は無料です。</b> さくら産婦人科医院でも受診できます。 要予約 ☎0972-63-4103
肝炎ウイルス検査	40歳以上で過去に検査を受けたことがない方	0円	B型・C型肝炎ウイルス検査です。
骨密度検査	40・45・50・55・60・65・70歳の女性	500円	

全額自己負担であれば、対象年齢以外の方も受診できます。料金等はお問い合わせください。  
健診センターで受ける場合、この他にも追加できる項目があります。

# 地区巡回型健診日程



## 予約制の会場

予約受付期間は市報4月号でお知らせします。健診の受付時間は、健診グッズ送付時にお知らせします。  
ピンク色(ⓧ)は女性医師・技師対応予定日です。やむを得ず変更する場合がありますのでご了承ください。

	月日		会 場		月日		会 場		健診内容
	日	曜	日	曜	日	曜	日	曜	
白 杵	5月18日	木	白杵市中央公民館		6月22日	木	野津中央公民館	・特定健診 ※75歳以上は基本健診 ・大腸がん検診 ・肺がん検診 ・胃がん検診 ※バリウム検査のみ ・乳がん検診 ・子宮頸がん検診 ・骨密度検査	
	6月4日	日	北中学校(ⓧ)	野 津	7月22日	土	野津中央公民館(ⓧ)		
	7月6日	木	白杵市中央公民館		9月2日	土	野津中央公民館(ⓧ)		
	9月30日	土	白杵市中央公民館(ⓧ)	10月23日	月	野津中央公民館			
	10月16日	月	白杵市中央公民館	12月7日	木	野津中央公民館			
	11月8日	水	白杵市中央公民館	白 杵	レディースがん検診(子宮頸がん・乳がん検診のみ)				
	11月29日	水	白杵市中央公民館		10月14日	土	白杵市中央公民館(ⓧ)		
12月16日	土	白杵市中央公民館(ⓧ)							

※受付時間は予約時または健診グッズ郵送時にお知らせします。  
必ずその時間内にお越しください。

## 予約不要の会場

	月日		受付時間		会 場		健診内容
	日	曜	時間	時間	日	曜	
白 杵	5月15日	月	13:30~14:00		白杵市観光交流プラザ		・特定健診 ※75歳以上は基本健診 ・大腸がん検診 ・肺がん検診
	5月17日	水	13:30~14:00		塩入緑公民館		
	5月22日	月	13:30~14:00		南津留地区コミュニティセンター		
	5月24日	水	8:30~9:00		風成地区ふれあい交流館		
			10:00~10:30		大泊老人憩いの家		
			13:30~14:00		板知屋公民館		
	6月5日	月	13:30~14:00		市浜地区コミュニティセンター		
	6月8日	木	8:30~9:00		大浜公民館		
			13:30~14:00		海辺連絡事務所		
	6月21日	水	8:30~9:00		下ノ江地区ふれあいセンター		
			13:30~14:00		上北地区コミュニティセンター		
	6月26日	月	13:30~14:00		下南地区コミュニティセンター		
	6月29日	木	8:30~9:00		旧佐志生保育所		
	野 津	6月12日	月	13:30~14:00		都松地区ふれあいセンター	
6月14日		水	13:30~14:00		田野地区公民館		
7月3日		月	13:30~14:00		川登地区コミュニティセンター		
7月5日	水	13:30~14:00		南野津地区公民館			

## 健診グッズ(問診票や大腸がん検診容器等)の配布について

■健診センターまたは**予約制の地区巡回型健診(中央公民館・北中学校)**で健診を受ける方は、市へのご予約後、健診日の2週間ほど前に郵送にて健診グッズを配布します。

■**予約不要の地区巡回型健診**をご希望の方は、下記配布場所まで健診グッズを取りにお越しください。  
なお、3月末までに調査票にてお申込み済の国保加入者には、4月末頃までに郵送にて配布予定です。

### 各地区連絡事務所

### 配布場所

- ・白杵庁舎 保険健康課 14番窓口
- ・野津庁舎 市民生活推進課 5番窓口
- ・白杵市医師会立市民健康管理センター

- 佐志生連絡事務所
- 上北地区コミュニティセンター
- 海辺連絡事務所
- 下ノ江地区コミュニティセンター
- 下北連絡事務所
- 南津留地区コミュニティセンター

問合せ先 白杵市保険健康課 健診担当 ☎0972-63-1111(代表)