

外観

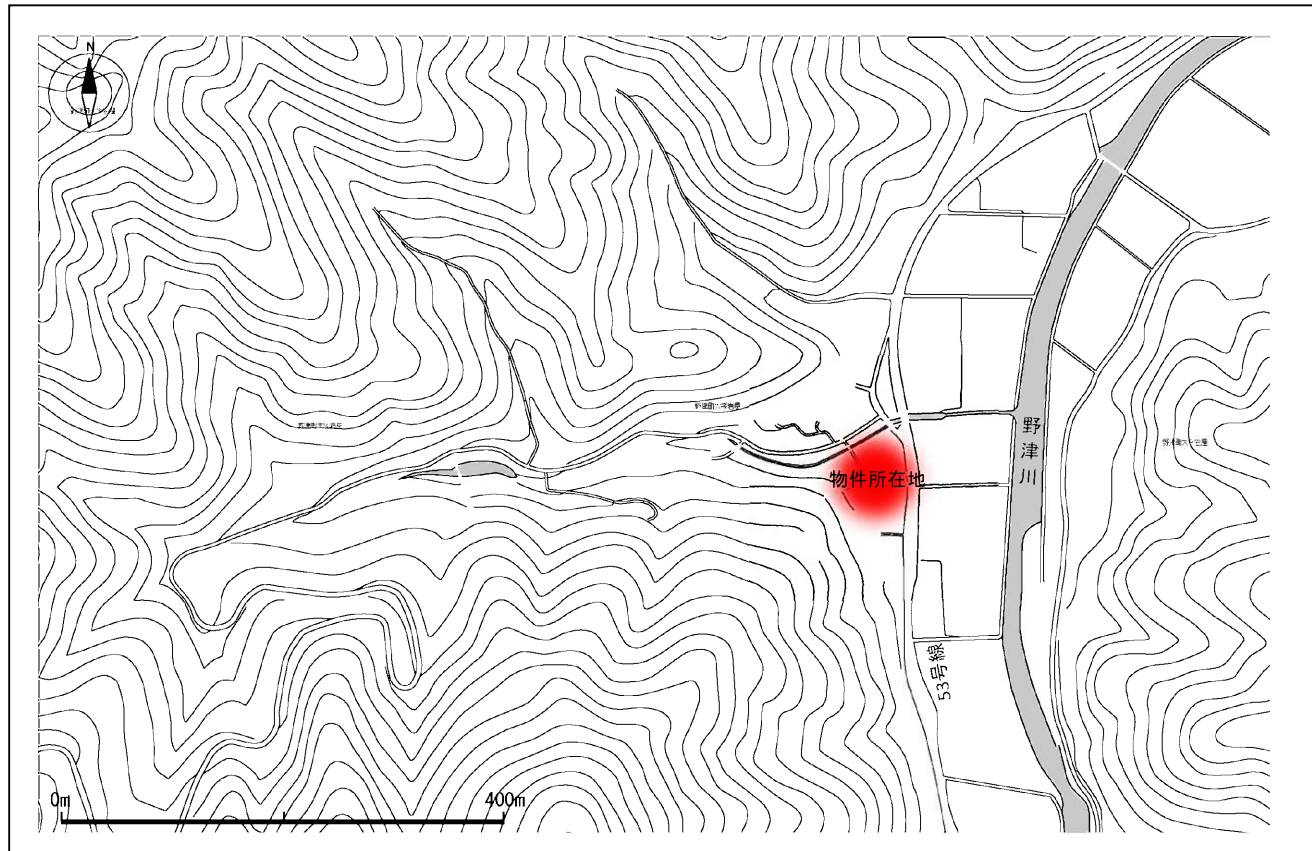
主要施設
への
アクセス

駅	菅尾駅まで 16.0km
市役所	野津庁舎まで 8.1km
病院	コスモス病院まで 22.6km
小学校	川登小学校まで 4.3km
中学校	野津中学校まで 7.6km
スーパー	最寄りのスーパーまで 8.1km
コンビニ	最寄りのコンビニまで 6.7km
高速IC	臼杵ICまで 22.5km

物件情報

所在地	臼杵市野津町大字岩屋(長谷)			
契約形態	賃貸または売買			
物件概要	構造	木造		
	階数	2階		
	建築年(築年数)	昭和44年建築		
	敷地面積	476.03㎡		
	間取り	5K以上 和室×4、板間×1、風呂、トイレ		
契約条件	賃料(月額)	要相談		
	売買価格	要相談		
管理状況	空き家になった時期			
	補修等の要否	大規模な補修が必要		
設備状況	電気	引き込み済み	風呂	灯油
	ガス	プロパンガス	エアコン	なし
	水道	簡易水道	CATV	引込工事必要
	下水道	なし	その他	
	トイレ	和式汲み取り		
附帯物件	駐車場	有り ()		
	物置	なし ()		
	庭	有り ()		
	田・畑	なし ()		
	その他			

位置図



周辺地域の特徴

- 自然に囲まれたのどかな地域です。
- 物件の位置している所は高台で風通しがよく、日当たりも良いです。
- 物件から車で10分程度のところに「楯ヶ城原始の水」戸屋平湧水があります。

屋内等写真



お風呂



トイレ



台所