

外観

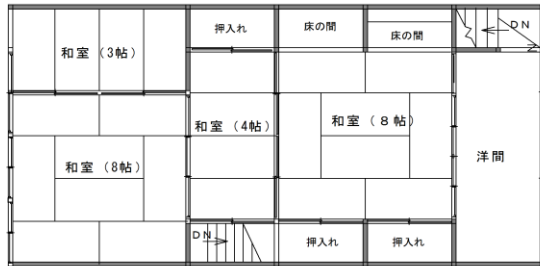
主要施設
への
アクセス

| | |
|------|-----------------|
| 駅 | 上臼杵駅まで 400m |
| 市役所 | 臼杵庁舎まで 1.7km |
| 病院 | 藤野医院まで 230m |
| 小学校 | 福良ヶ丘小学校まで 400m |
| 中学校 | 西中学校まで 1.4km |
| スーパー | 最寄りのスーパーまで 900m |
| コンビニ | 最寄りのコンビニまで 650m |
| 高速IC | 臼杵ICまで 2.4km |

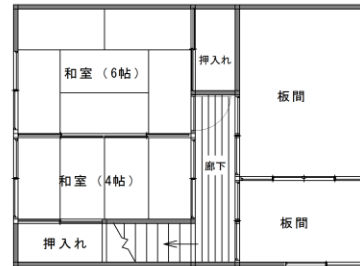
物件情報

| | | | | |
|------|-----------|------------------------|------|--------|
| 所在地 | | 臼杵市大字福良(平清水) | | |
| 契約形態 | | 売買 | | |
| 物件概要 | 構造 | 木造 | | |
| | 階数 | 2階 | | |
| | 建築年(築年数) | 明治31年築 | | |
| | 敷地面積 | 147.80㎡ | | |
| | 間取り | 6K以上 和室×8、洋間×3、板間×1 | | |
| 契約条件 | 賃料(月額) | — | | |
| | 売買価格 | 要相談 | | |
| 管理状況 | 空き家になった時期 | 平成26年頃 | | |
| | 補修等の要否 | 大規模な補修が必要 | | |
| 設備状況 | 電気 | 引き込み済み | 風呂 | なし |
| | ガス | プロパンガス | エアコン | なし |
| | 水道 | 上水道、井戸 | CATV | CATVなし |
| | 下水道 | 下水道 | その他 | |
| | トイレ | 洋式水洗 | | |
| 附帯物件 | 駐車場 | なし () | | |
| | 物置 | なし () | | |
| | 庭 | なし () | | |
| | 田・畑 | なし () | | |
| | その他 | 納屋(離れ) | | |

間取り



① 2階間取り図



② 2階間取り図



1階間取り図(木造)

建物の特徴

- 玄関先は古民家風で、土間が広く奥行きのある物件です。
- 台所は天井から日が射すしくみで明るいです。
- 中庭に井戸があり離れの部分には広い倉庫があります。
- 畳、床板等、改修が必要です。お風呂がありません。

屋内等写真



土間

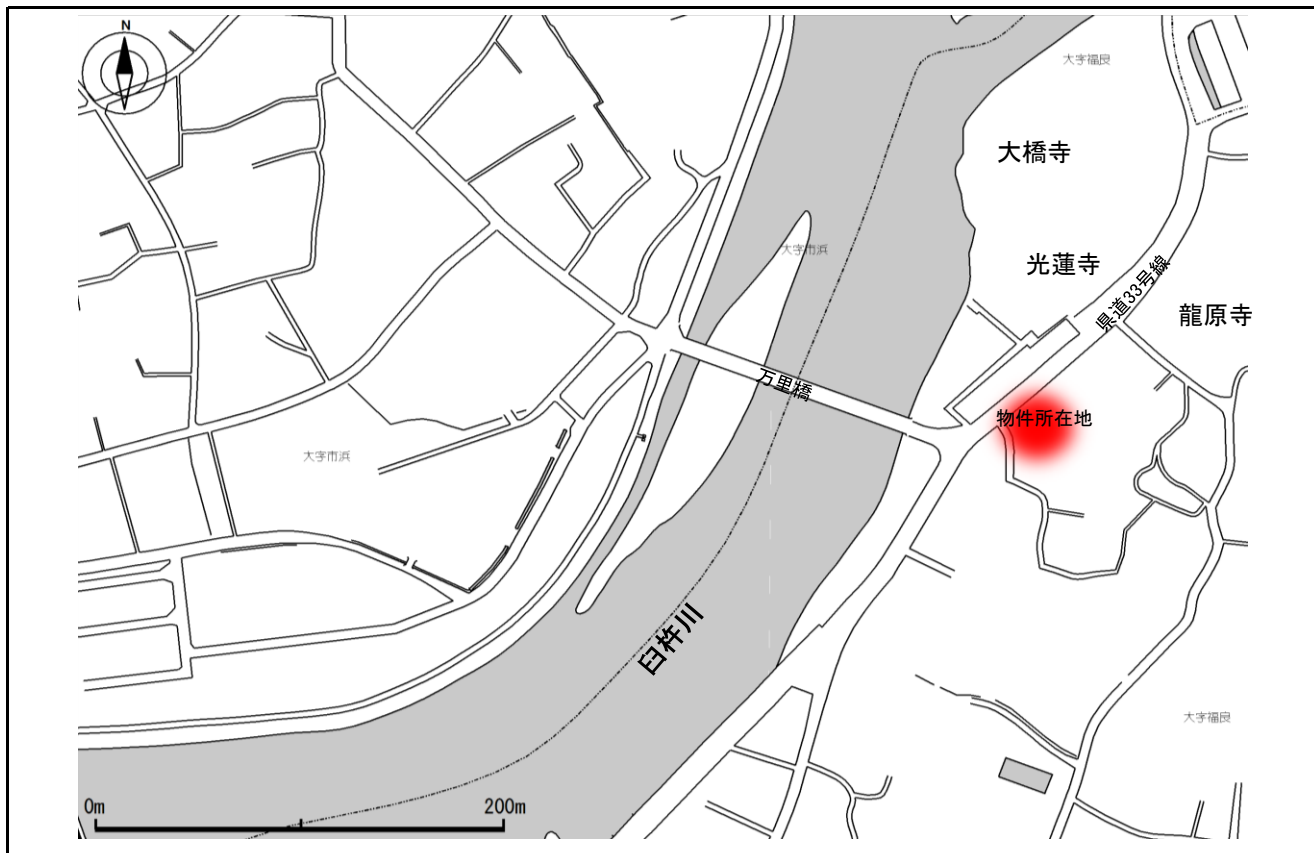


1階和室



2階和室

位置図



周辺地域の特徴

- 県道33号線沿いに位置しており、バス停、駅も近い場所に位置しています。
- 周りに商店も多く、買い物に便利な場所です。

屋内等写真



井戸



トイレ



台所