

外観

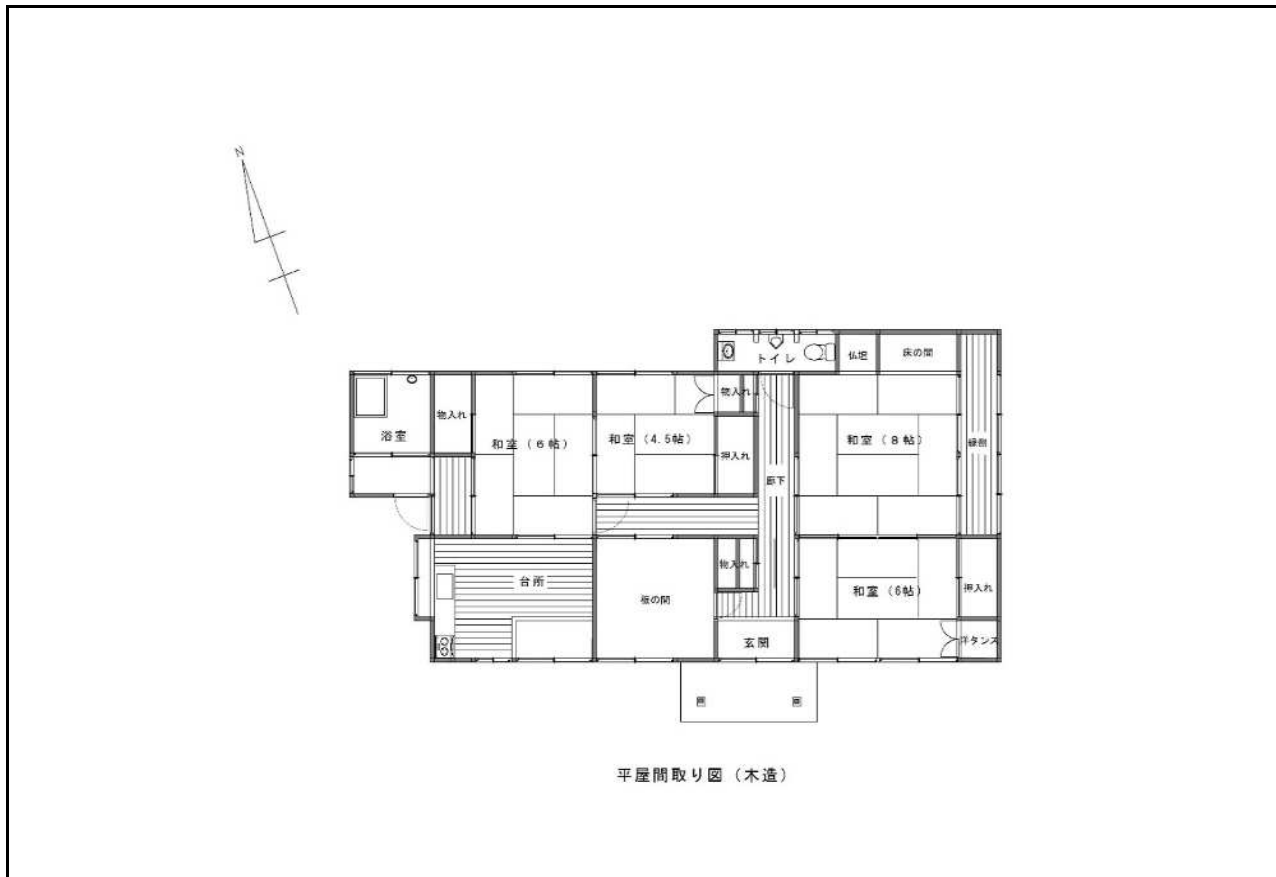
主要施設
への
アクセス

駅	上臼杵駅まで 9.9km
市役所	臼杵庁舎まで 11.7km
病院	コスモス病院まで 8.5km
小学校	南小学校まで 6.5km
中学校	南中学校まで 5.2km
スーパー	最寄りのスーパーまで 6.7km
コンビニ	最寄りのコンビニまで 6.1km
高速IC	臼杵ICまで 6.3km

物件情報

所在地	臼杵市大字高山(高須)			
契約形態	売買			
物件概要	構造	木造		
	階数	平屋		
	建築年(築年数)	昭和49年築 (付属家:昭和33年築)		
	敷地面積	717.34㎡		
	間取り	5K 和室×4、板間×1、台所、風呂、トイレ		
契約条件	賃料(月額)	-		
	売買価格	100万円		
管理状況	空き家になった時期	平成29年頃		
	補修等の要否	大規模な補修が必要		
設備状況	電気	引き込み済み	風呂	ガス
	ガス	プロパンガス	エアコン	有り
	水道	簡易水道	CATV	なし
	下水道	単独浄化槽	その他	
	トイレ	洋式水洗		
附帯物件	駐車場	有り ()		
	物置	有り ()		
	庭	有り ()		
	田・畑	有り ()		
	その他			

間取り



平屋間取り図 (木造)

建物の特徴

- 平屋の物件です。
- 和室が多く広々とした物件です。
- 風呂の一部と、台所の水道・天井に一部修繕が必要な箇所があります。
- 庭も広く家庭菜園等楽しむことができます。
- 物件の隣に倉庫があり、その下に駐車スペースがあります。

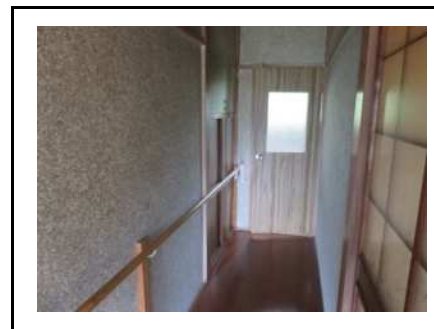
屋内等写真



和室

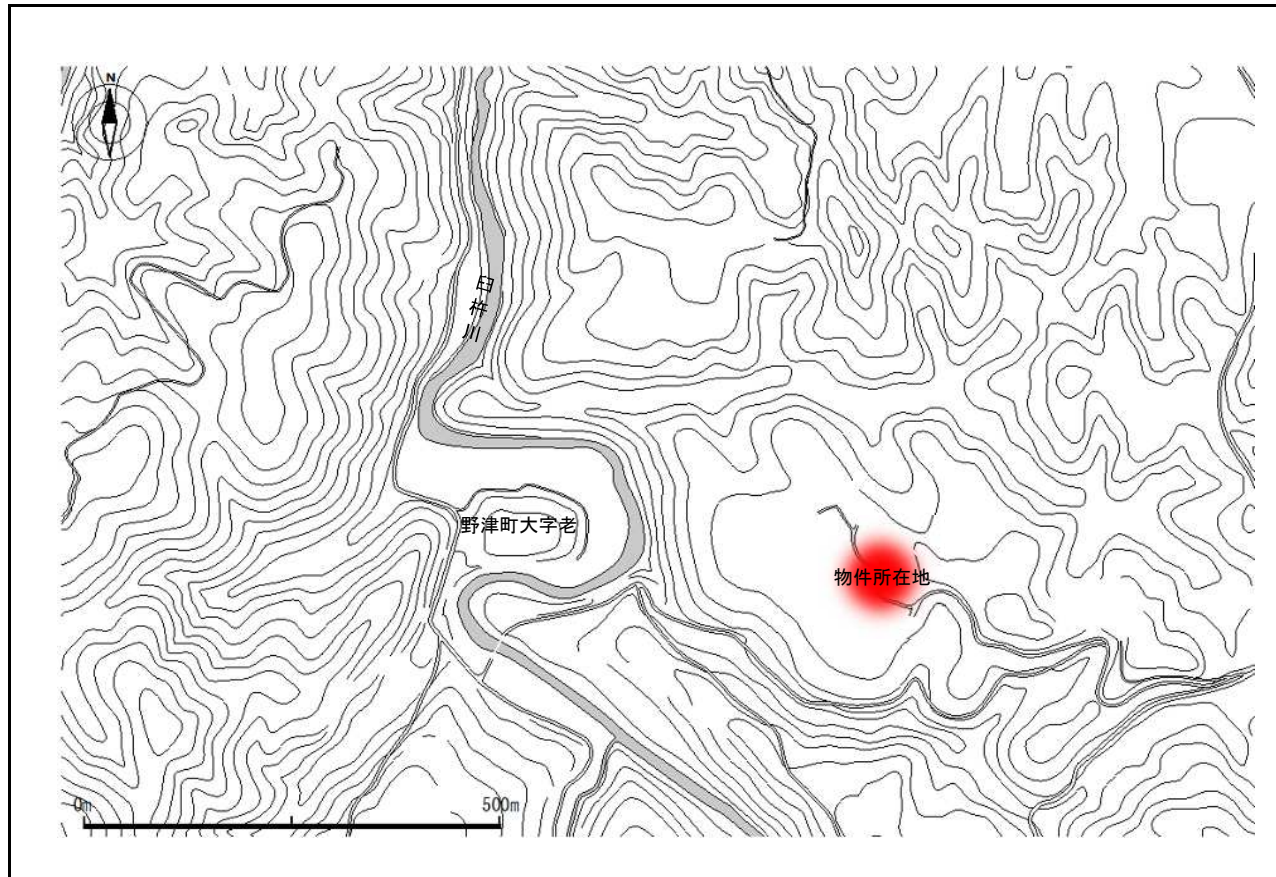


和室



廊下

位置図



周辺地域の特徴

- 野津と臼杵の間にある、山に囲まれたのどかな地域です。
- 集落の付近には臼杵川が流れています。
- 周辺には明治四十五年架設した石造アーチ橋である音羽橋があります。

屋内等写真



トイレ



風呂



台所