

外観

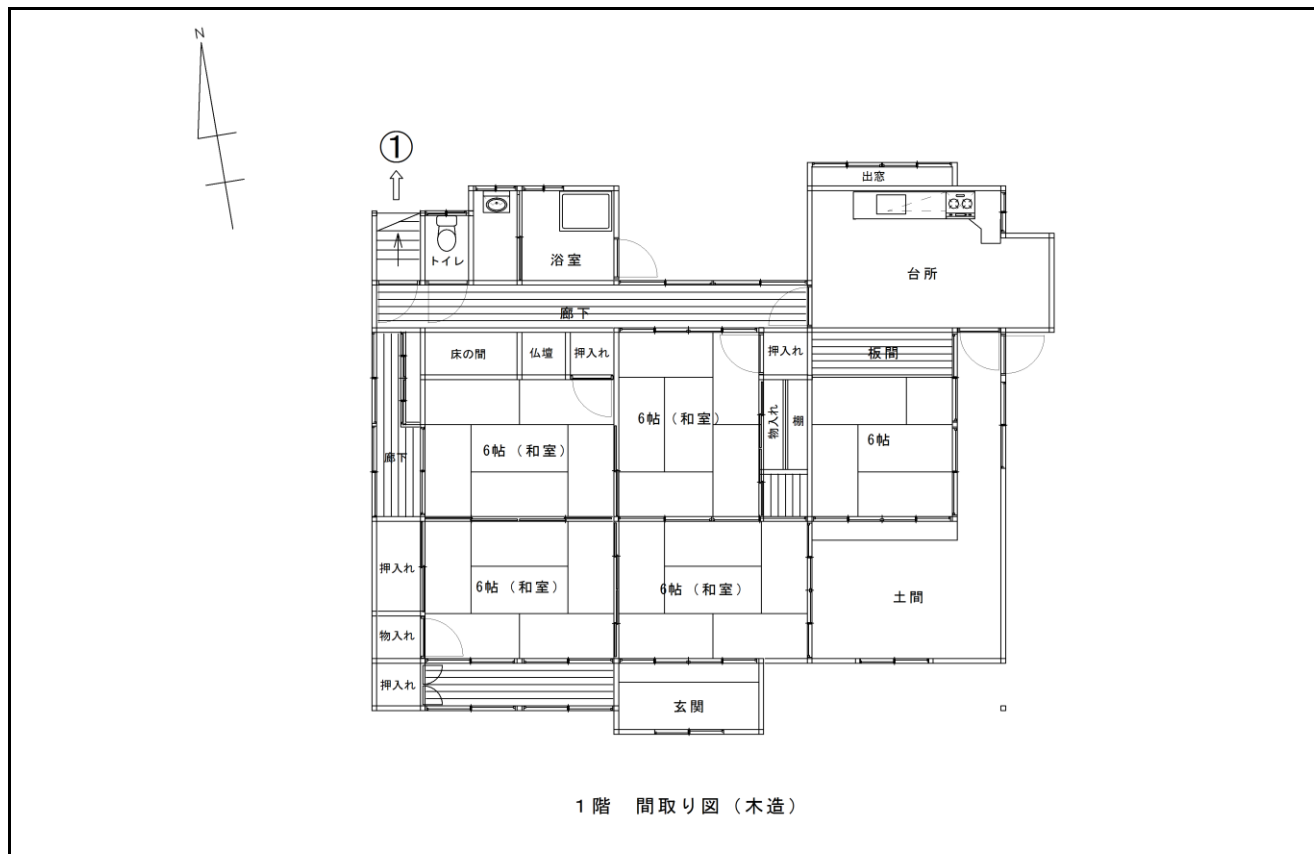
主要施設
への
アクセス

駅	菅尾駅まで 11.3km
市役所	野津庁舎まで 3.4km
病院	岩田医院まで 3.6km
小学校	川登小学校まで 2.7km
中学校	野津中学校まで 3.1km
スーパー	最寄りのスーパーまで 3.1km
コンビニ	最寄りのコンビニまで 4.0km
高速IC	臼杵ICまで 16.3km

物件情報

所在地	臼杵市野津町大字落谷(黒土)			
契約形態	売買			
物件概要	構造	木造		
	階数	平屋		
	建築年(築年数)	昭和33年頃		
	敷地面積	297.52㎡		
	間取り	8K以上 和室×8、板間×2、風呂、トイレ、倉庫		
契約条件	賃料(月額)	-		
	売買価格	450万円		
管理状況	空き家になった時期	平成24年頃		
	補修等の要否	大規模な改修が必要		
設備状況	電気	引き込み済み	風呂	ガス・薪・太陽熱・ポイラー
	ガス	プロパンガス	エアコン	有り
	水道	上水道	CATV	引き込み済み
	下水道	合併浄化槽	その他	
	トイレ	洋式水洗		
附帯物件	駐車場	有り (2台程度)		
	物置	有り ()		
	庭	有り ()		
	田・畑	なし ()		
	その他	倉庫有		

間取り



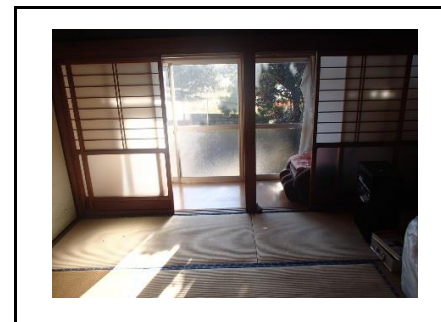
建物の特徴

- 野津にある平屋の物件です。
- 部屋数も多く大人数向けの物件です。
- 土間が広く、昔ながらの家の作りをしています。
- 台所の天井が一部補修が必要です。

屋内等写真



1階和室

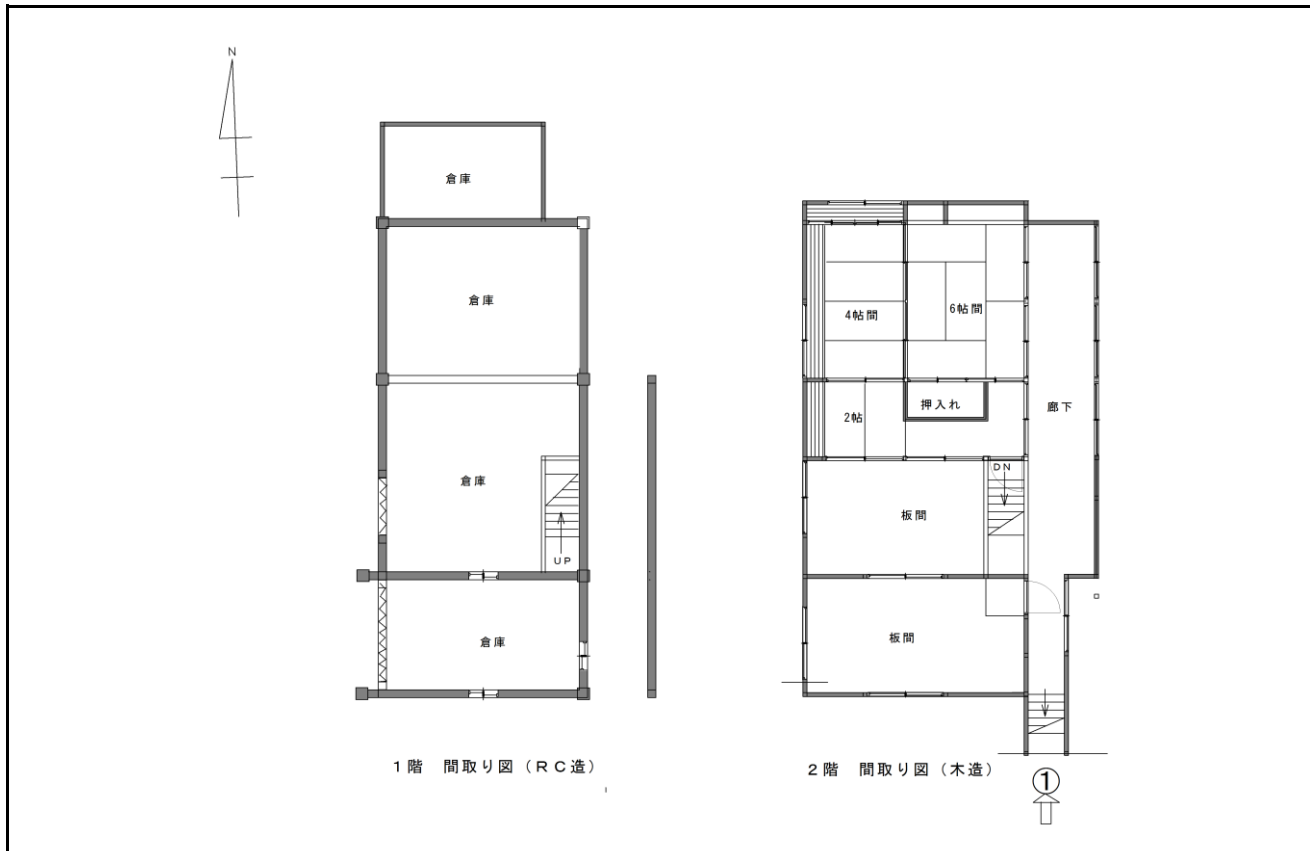


1階和室



庭

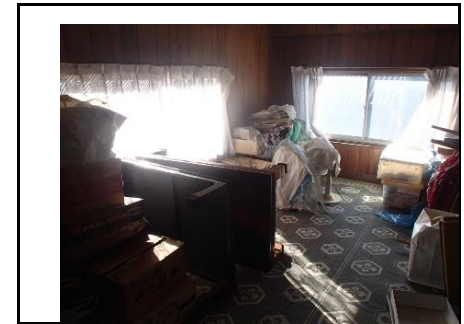
間取り



建物の特徴

- 1階は倉庫・車庫があります。
- 2階は広い板間の部屋のほかに、和室が2部屋あり母屋と行き来できます。
- 床、天井の一部に改修が必要な箇所があります。

屋内等写真



2階板間



2階廊下



倉庫

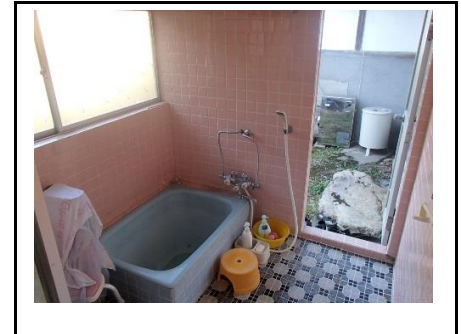
位置図



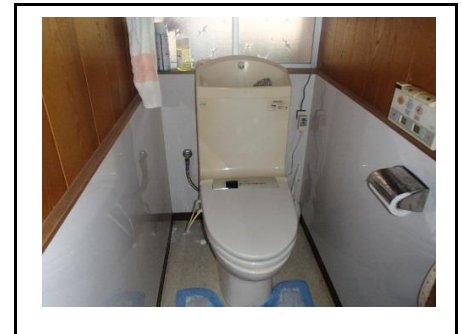
周辺地域の特徴

- 国道10号線と633号線が交わる場所に位置しており近隣市町村へのアクセスもよい物件です。
- 道路に面していますが、周辺に畑も多くのだかな地域です。

屋内等写真



風呂



トイレ



台所

