

## 外観

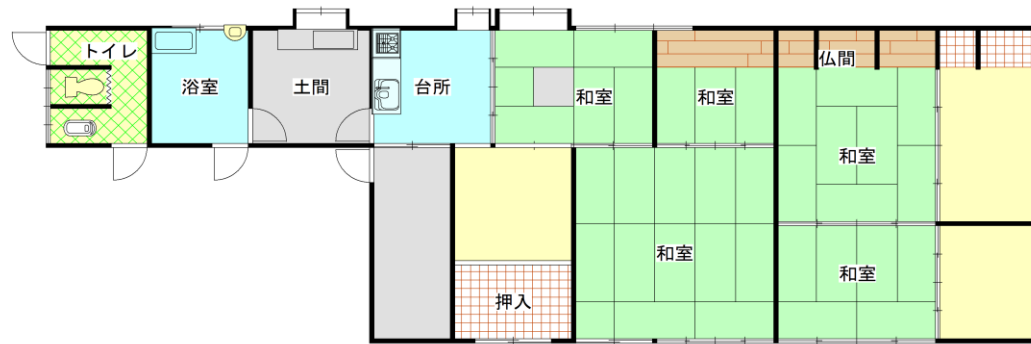
主要施設  
への  
アクセス

駅	上臼杵駅まで 19.3km
市役所	野津庁舎まで 6.8km
病院	コスモス病院まで 19.8km
小学校	川登小学校まで 850m
中学校	野津中学校まで 6.3km
スーパー	最寄りのスーパーまで 6.2km
コンビニ	最寄りのコンビニまで 5.5m
高速IC	臼杵ICまで 17.5km

## 物件情報

所在地		臼杵市大字清水原(今俵)		
契約形態		売買		
物件概要	構造	木造		
	階数	平屋		
	建築年(築年数)	建築年数不明		
	敷地面積	595.04㎡		
	間取り	5K 和室×5、土間、台所、風呂、トイレ		
契約条件	賃料(月額)	-		
	売買価格	100万円		
管理状況	空き家になった時期	平成29年度		
	補修等の要否	大規模な補修が必要		
設備状況	電気	引き込み済み	風呂	灯油
	ガス	プロパンガス	エアコン	なし
	水道	上水道	CATV	引き込み済み
	下水道	なし	その他	
	トイレ	洋式汲み取り		
附帯物件	駐車場	有り ( 3~4台 )		
	物置	有り ( )		
	庭	有り ( )		
	田・畑	有り ( )		
	その他			

## 間取り



1階平面図

## 建物の特徴

木造平屋の昔ながらの物件です。  
全体的に床のたわみが見られ、雨漏りもあるため、大規模な改修が必要になります。  
納屋や大きな倉庫（2階建て）が附带しています。

## 屋内等写真



和室

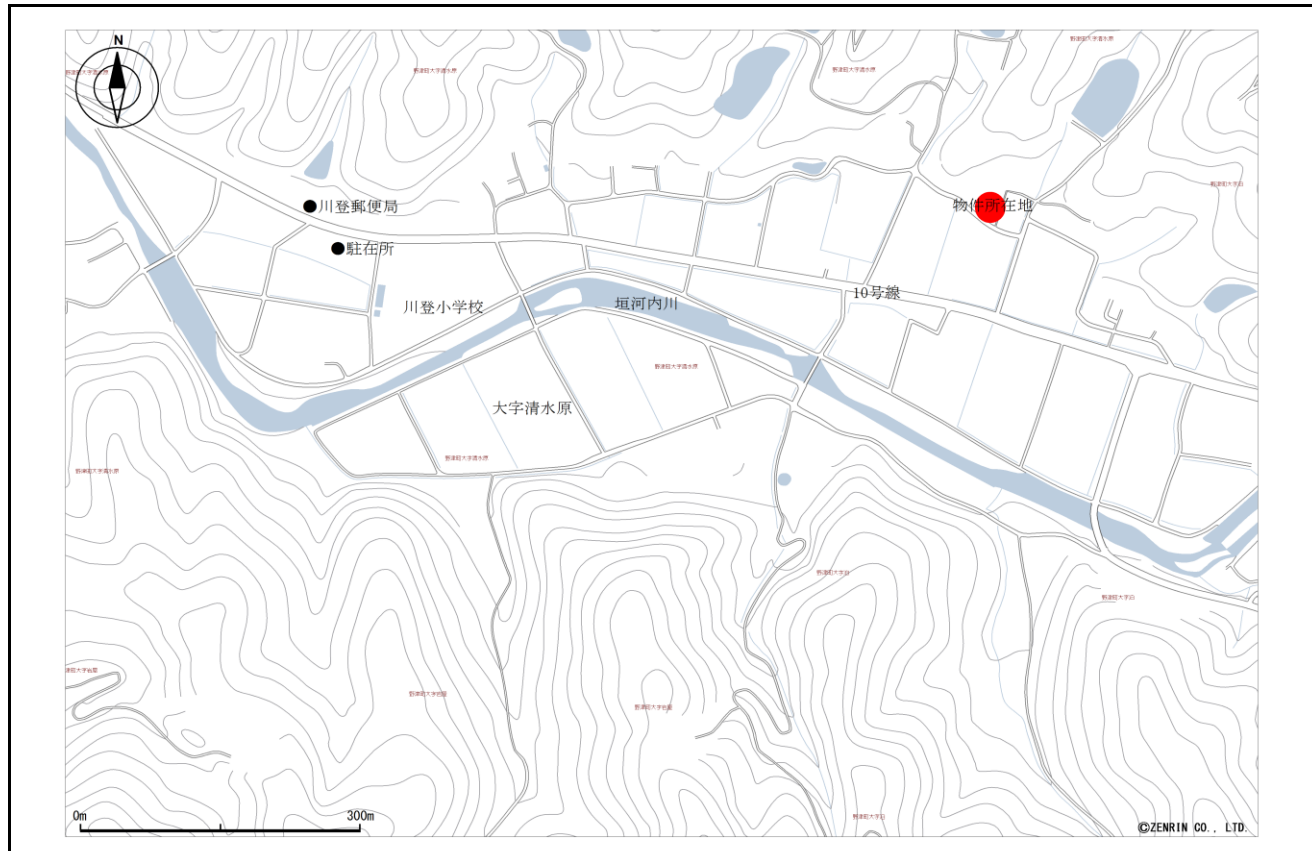


玄関



和室

## 位置図



## 周辺地域の特徴

国道10号沿いの田畑が広がる地域に位置しています。

## 屋内等写真



トイレ



風呂



台所

その他の写真



納屋



蔵・倉庫(2階建て)



駐車スペース



周辺環境