

外観

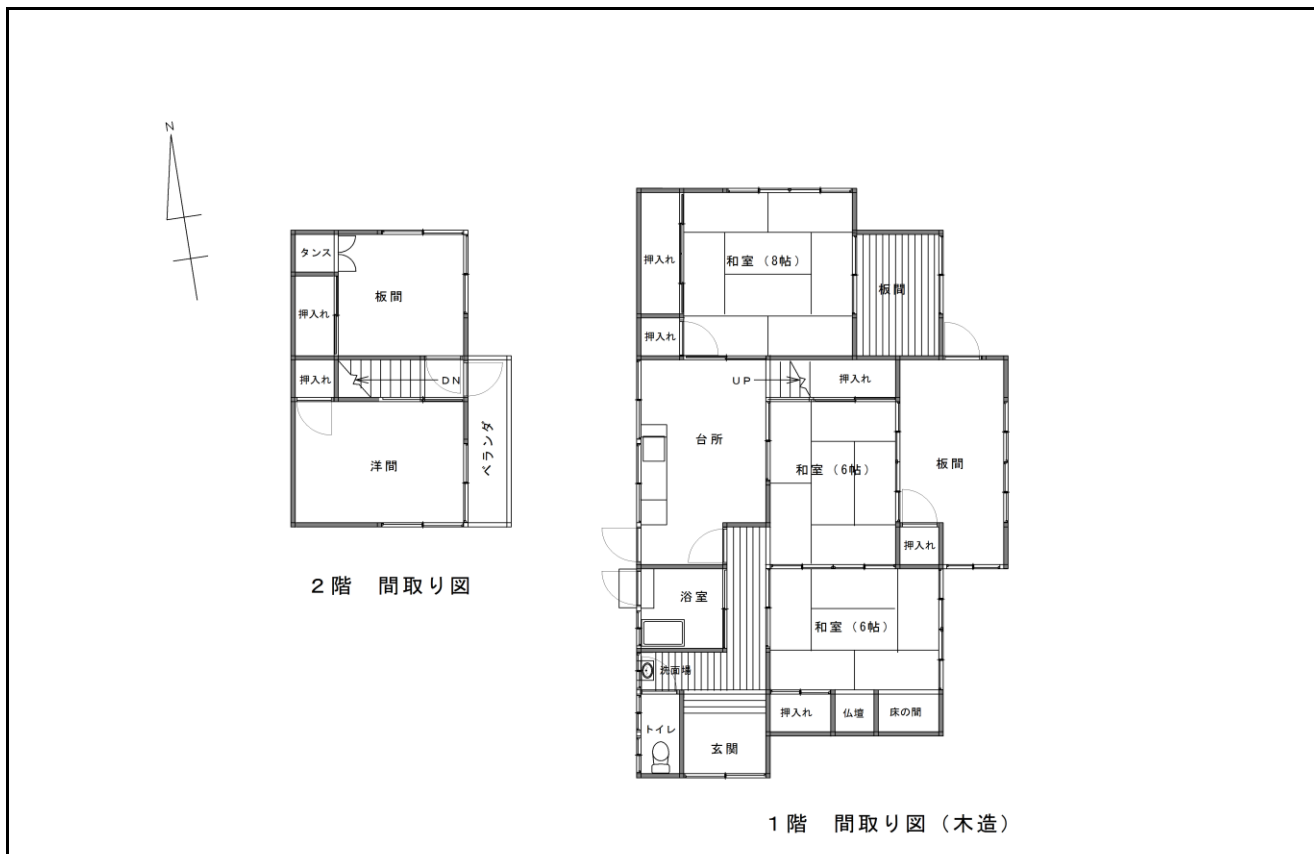
主要施設
への
アクセス

駅	熊崎駅まで 1.7km
市役所	臼杵庁舎まで 2.5km
病院	コスモス病院まで 3.7km
小学校	市浜小学校まで 1.4km
中学校	西中学校まで 1.5km
スーパー	最寄りのスーパーまで 650m
コンビニ	最寄りのコンビニまで 1.3km
高速IC	臼杵ICまで 2.9km

物件情報

所在地	臼杵市大字江無田(江無田)			
契約形態	売買			
物件概要	構造	木造		
	階数	2階		
	建築年(築年数)	昭和45年頃		
	敷地面積	259.64㎡		
	間取り	7K 和室×3、板間×3、洋間、台所、風呂、トイレ		
契約条件	賃料(月額)	-		
	売買価格	600万円		
管理状況	空き家になった時期	平成24年頃		
	補修等の要否	大規模な補修が必要		
設備状況	電気	引き込み済み	風呂	灯油
	ガス	プロパンガス	エアコン	有り
	水道	上水道	CATV	なし
	下水道	単独浄化槽	その他	
	トイレ	洋式水洗		
附帯物件	駐車場	有り ()		
	物置	有り ()		
	庭	有り ()		
	田・畑	なし ()		
	その他			

間取り



建物の特徴

- 木造2階建ての物件です。
- 板間の部分に床の撓みがみられます。

屋内等写真



洋室

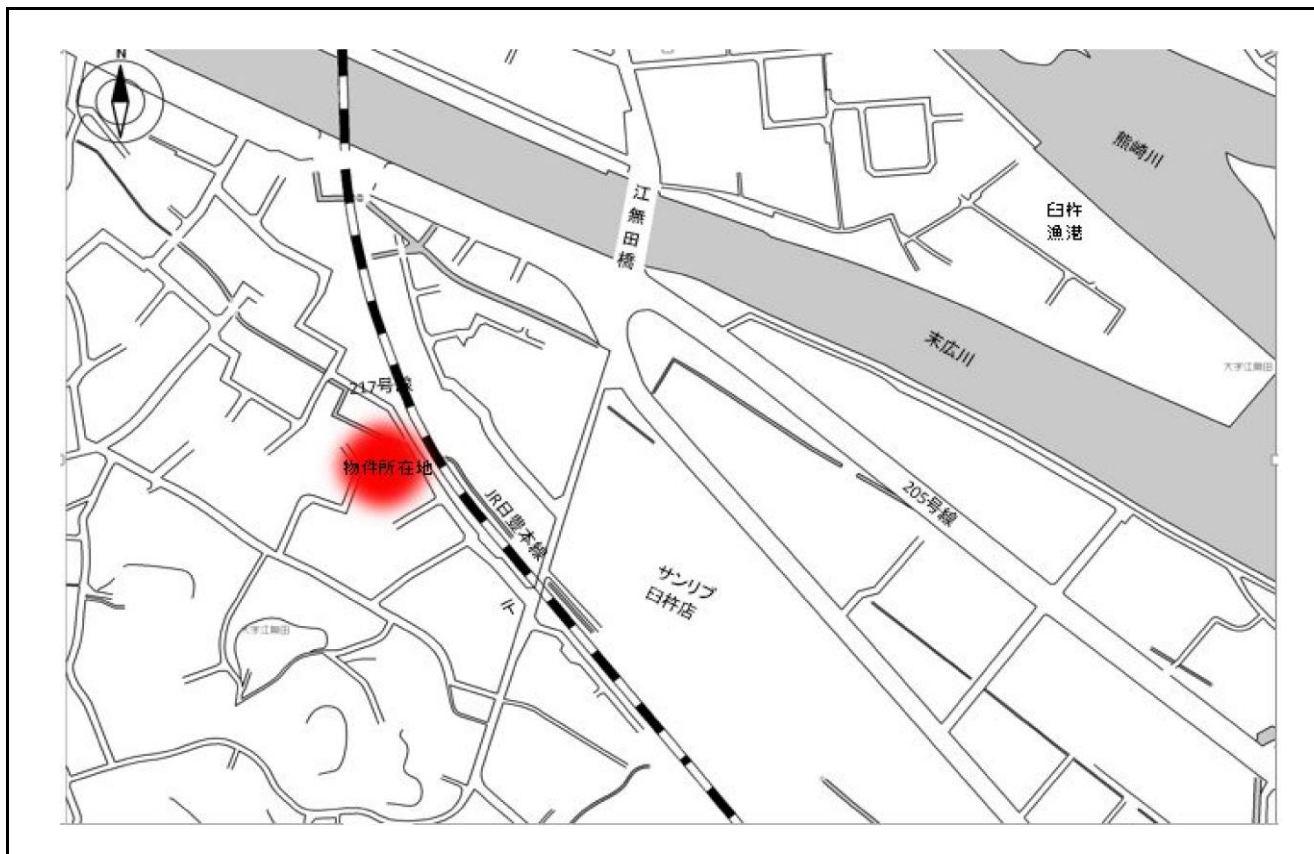


和室



和室

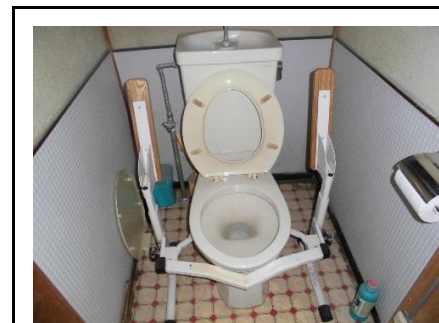
位置図



周辺地域の特徴

- ・商業地域に隣接する住宅地域の中にある物件です。
- ・近くには大型のスーパーやドラッグストア等があり、買い物等に便利のよい物件です。

屋内等写真



トイレ



風呂



台所