

外観

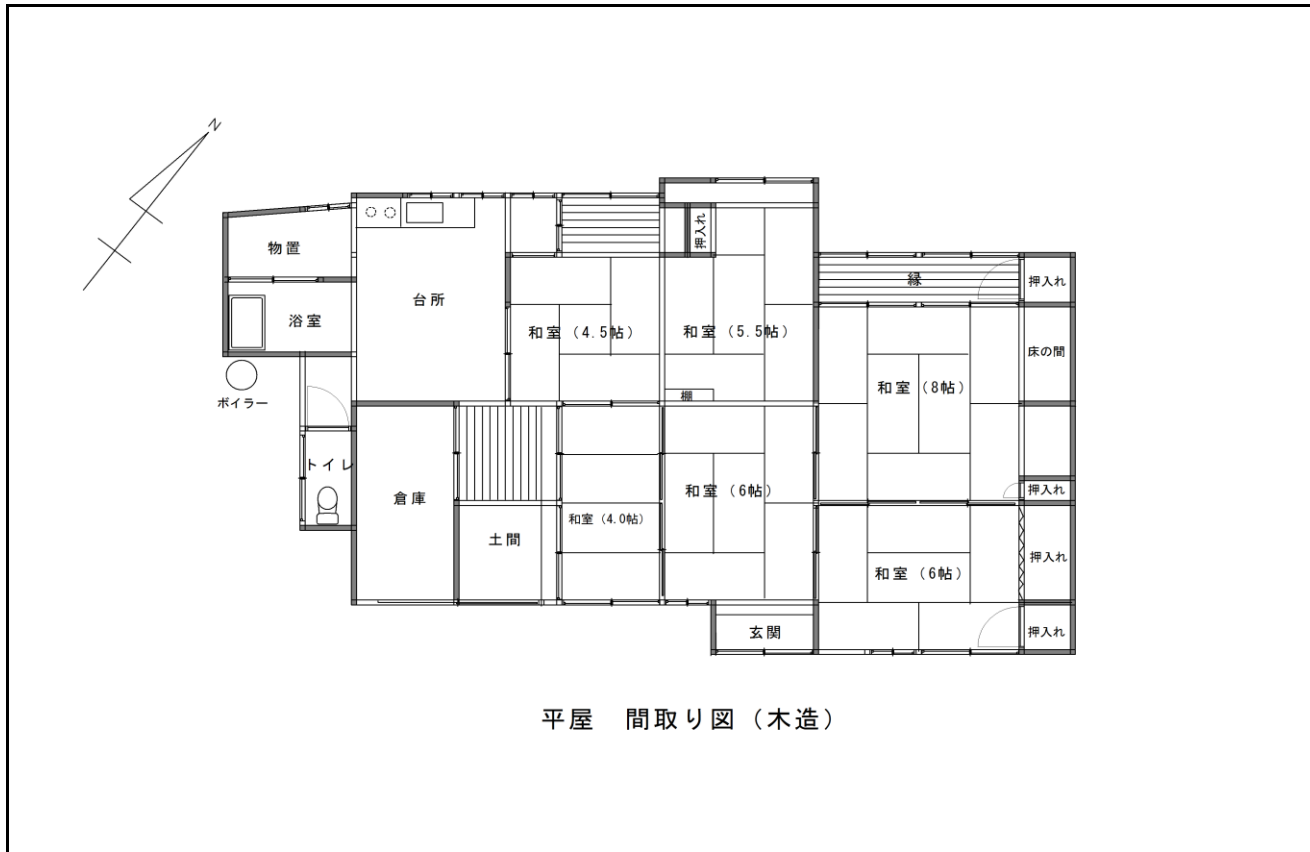
主要施設
への
アクセス

駅	上臼杵駅まで 5.2km
市役所	臼杵庁舎まで 7.3km
病院	コスモス病院まで 5.7km
小学校	下南小学校まで 1.0km
中学校	西中学校まで 5.3km
スーパー	最寄りのスーパーまで 1.9km
コンビニ	最寄りのコンビニまで 1.3km
高速IC	臼杵ICまで 1.9km

物件情報

所在地		臼杵市大字望月(望月)		
契約形態		売買		
物件概要	構造	木造		
	階数	平屋		
	建築年(築年数)	不明		
	敷地面積	495.86㎡		
	間取り	6K 和室×6、台所、風呂、トイレ		
契約条件	賃料(月額)	-		
	売買価格	600万円(応相談)		
管理状況	空き家になった時期	平成26年頃		
	補修等の要否	大規模な補修が必要		
設備状況	電気	引き込み済み	風呂	灯油
	ガス	プロパンガス	エアコン	有り
	水道	上水道	CATV	その他
	下水道	単独浄化槽	その他	
	トイレ	洋式水洗		
附帯物件	駐車場	有り ()		
	物置	有り ()		
	庭	有り ()		
	田・畑	有り ()		
	その他	※一部使用制限有		

間取り



平屋 間取り図 (木造)

建物の特徴

- 木造平屋の広々とした物件です。
- 家屋に傾きが見られます。床のたわみもあります。浴室、トイレ等の設備に経年劣化が見られ、条件に応じて補修が必要です。
- 物件周囲の道幅が狭く、普通車での通行は困難です。

屋内等写真



和室

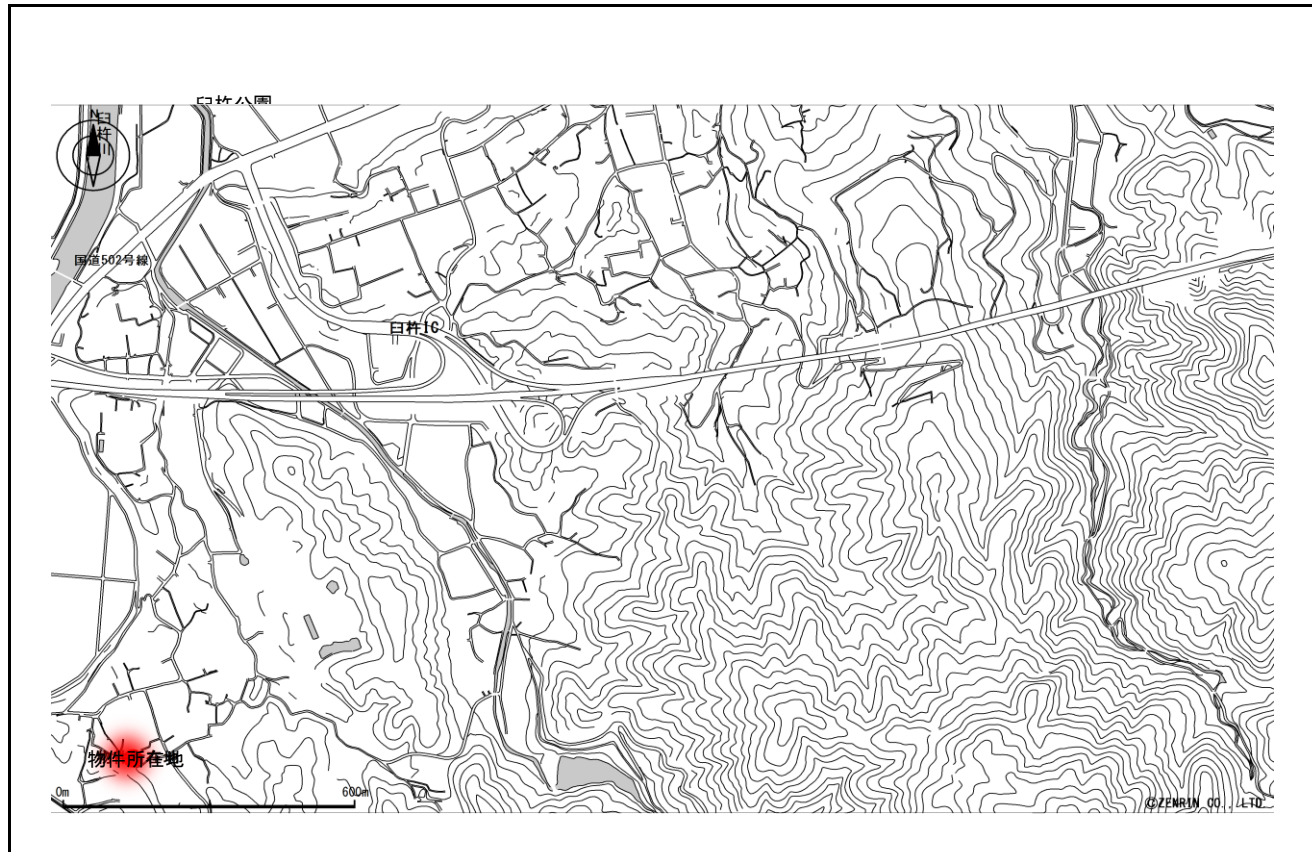


洋間



庭

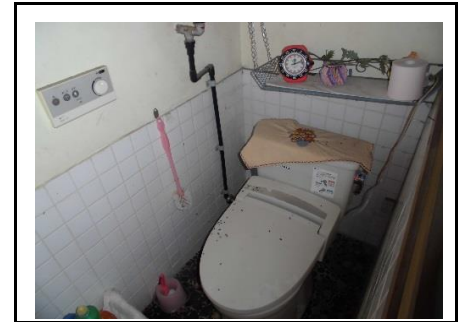
位置図



周辺地域の特徴

- 臼杵ICにほど近く市外へのアクセスが良いです。
- 車で5分程度のところに大型スーパーや飲食店等もあり、便利な地域です。
- 物件周辺の道幅が狭いため、普通車での通行が困難です。

屋内等写真



トイレ



風呂



台所