

外観

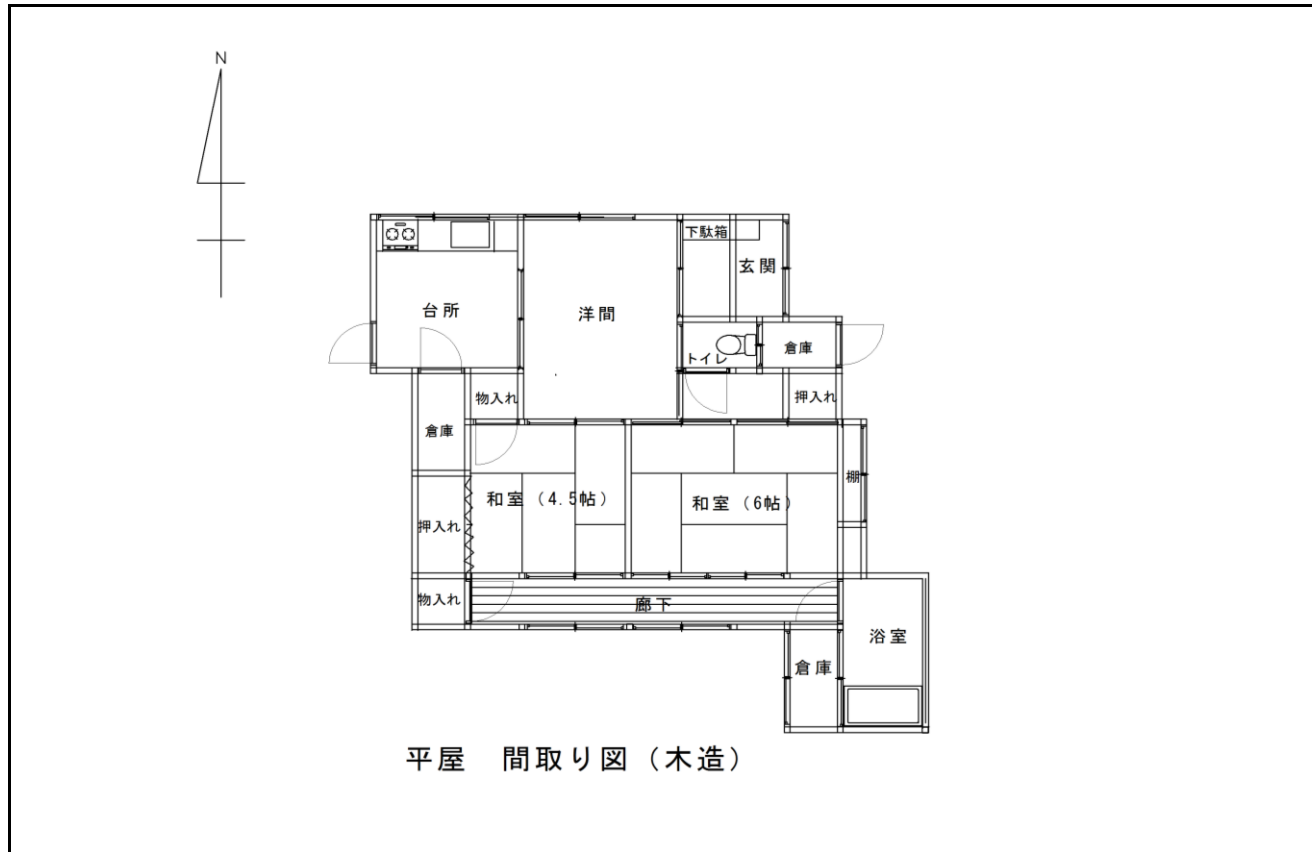
主要施設
への
アクセス

駅	熊崎駅まで 1.5km
市役所	臼杵庁舎まで 2.0km
病院	コスモス病院まで 3.0km
小学校	海辺小学校まで 1.9km
中学校	北中学校まで 900m
スーパー	最寄りのスーパーまで 1.1km
コンビニ	最寄りのコンビニまで 550m
高速IC	臼杵ICまで 3.5km

物件情報

所在地	臼杵市大字諏訪(大橋)			
契約形態	売買			
物件概要	構造	木造		
	階数	平屋		
	建築年(築年数)	昭和28年築		
	敷地面積	35.55㎡		
	間取り	3K 和室×2、洋間、風呂、台所、トイレ		
契約条件	賃料(月額)	-		
	売買価格	200万円(応相談)		
管理状況	空き家になった時期	平成19年頃		
	補修等の要否	大規模な補修が必要		
設備状況	電気	引き込み済み	風呂	ガス
	ガス	プロパンガス	エアコン	なし
	水道	上水道	CATV	なし
	下水道	なし	その他	
	トイレ	洋式汲み取り		
附帯物件	駐車場	なし ()		
	物置	なし ()		
	庭	なし ()		
	田・畑	なし ()		
	その他			

間取り



建物の特徴

- 木造平屋のこぢんまりとした物件です。
- 洋間部分の床にたわみがみられ改修が必要です。

屋内等写真



洋間

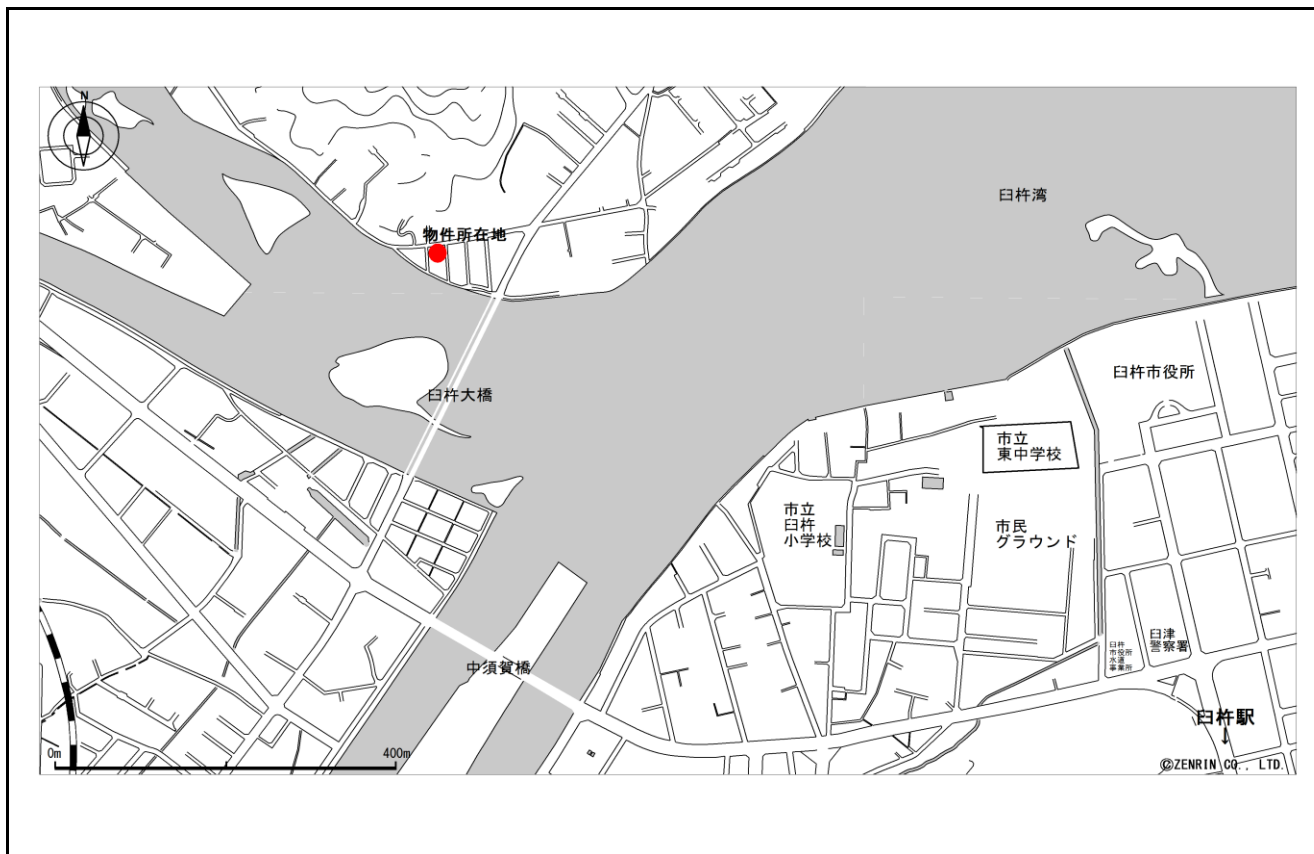


和室



和室

位置図



周辺地域の特徴

- ・ 臼杵大橋のたもとに位置する物件です。
- ・ 橋を渡れば、スーパーやコンビニもあり買い物に便利な地域です。

屋内等写真



お風呂



トイレ



台所