

外観

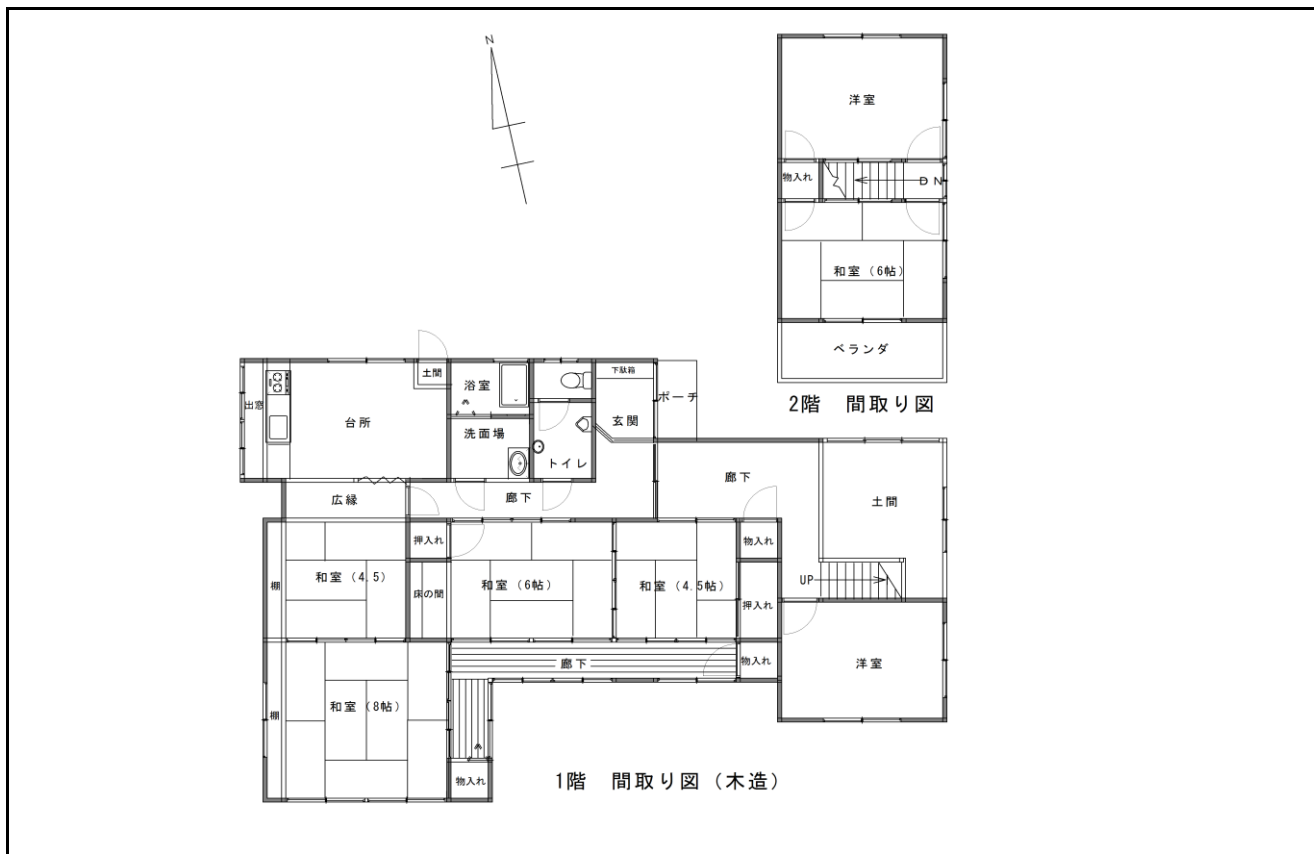
主要施設
への
アクセス

駅	熊崎駅まで 1.2km
市役所	臼杵庁舎まで 2.5km
病院	コスモス病院まで 2.1km
小学校	市浜小学校まで 1.8km
中学校	西中学校まで 1.9km
スーパー	最寄りのスーパーまで 450m
コンビニ	最寄りのスーパーまで 350m
高速IC	臼杵ICまで 3.9km

物件情報

所在地	臼杵市大字江無田(弥生)			
契約形態	売買			
物件概要	構造	木造		
	階数	2階		
	建築年(築年数)	昭和42年築		
	敷地面積	251.40㎡		
	間取り	7DK 和室×4、洋室×3、DK、風呂、トイレ		
契約条件	賃料(月額)	-		
	売買価格	300万円		
管理状況	空き家になった時期	平成29年頃		
	補修等の要否	補修不要		
設備状況	電気	引き込み済み	風呂	ガス
	ガス	プロパンガス	エアコン	有り
	水道	上水道	CATV	引き込み済み
	下水道	単独浄化槽	その他	
	トイレ	洋式水洗		
附帯物件	駐車場	有り (1台)		
	物置	有り ()		
	庭	有り ()		
	田・畑	なし ()		
	その他			

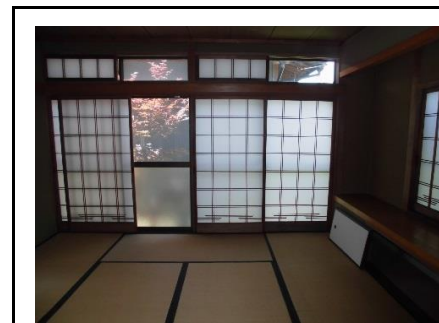
間取り



建物の特徴

- 木造2階建ての物件です。
- 部屋数も多く大人数向きの物件です。

屋内等写真



和室

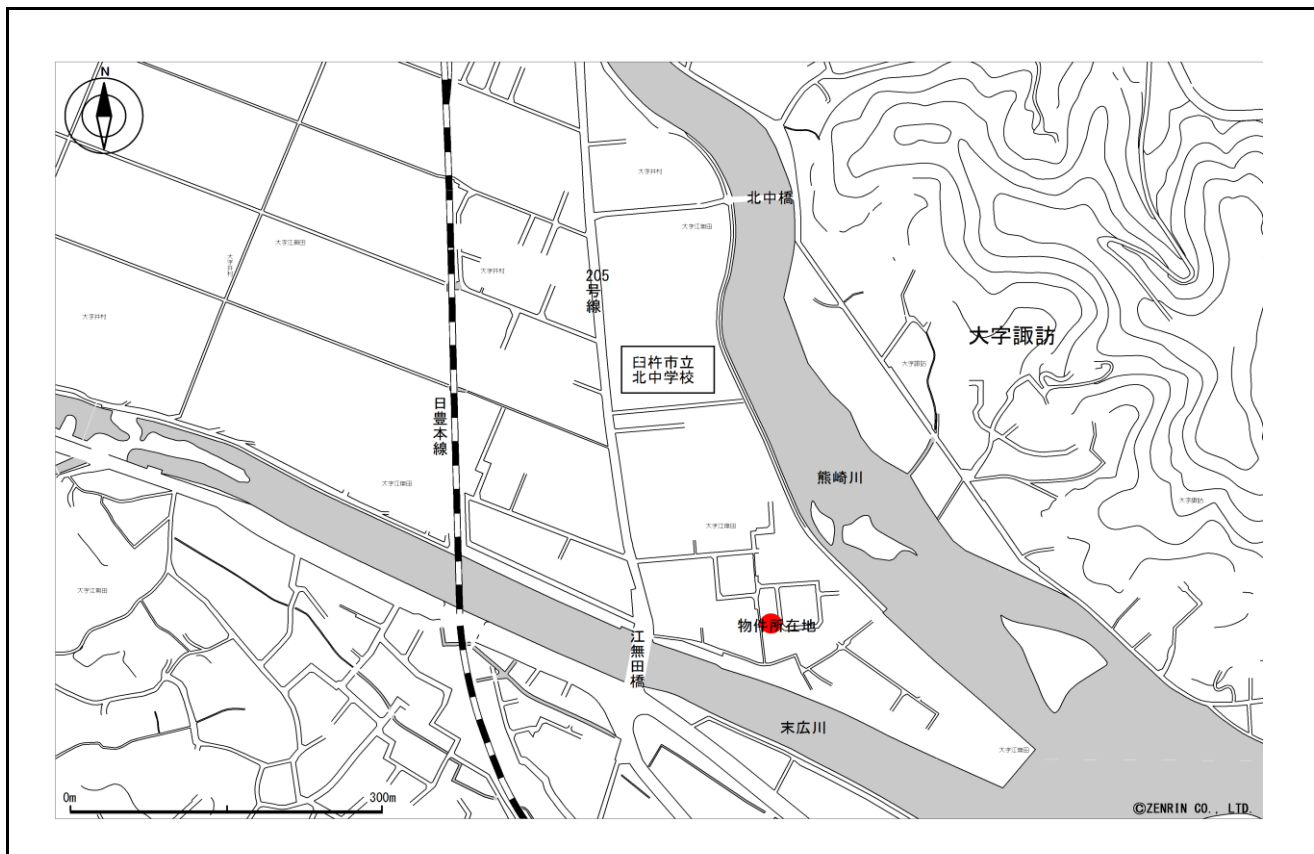


洋室



庭

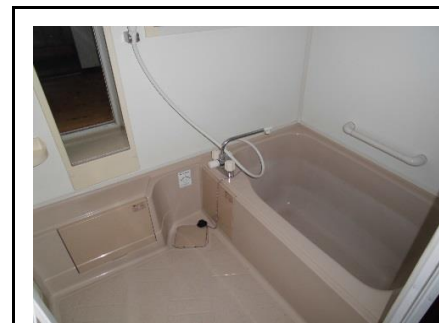
位置図



周辺地域の特徴

- 物件周辺は道路が狭いですが、物件がある住宅地から出ると大きな道に出ます。
- 江無田橋を渡ると最寄りのスーパー等もあり買い物に便利な地域に出ます。

屋内等写真



お風呂



トイレ



台所