

## 外観

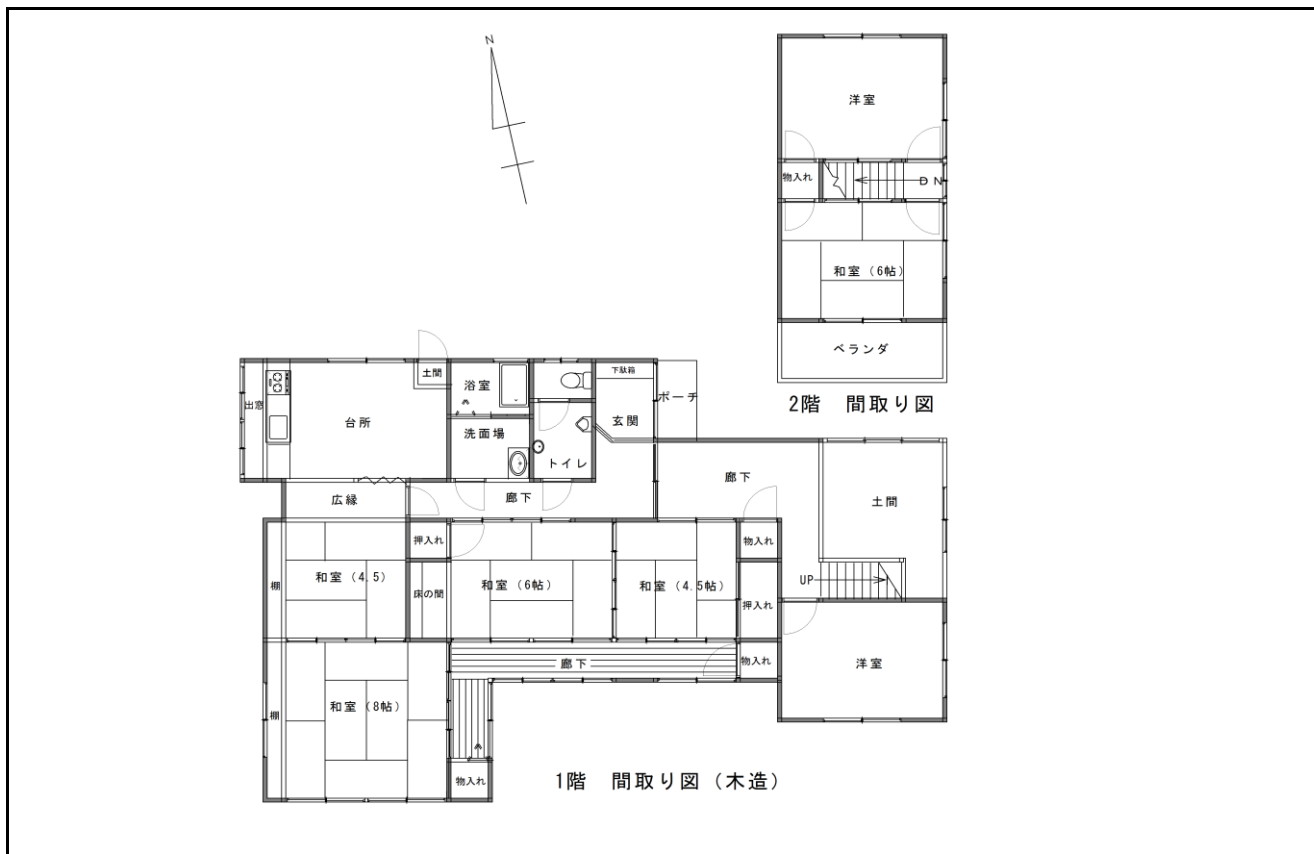
主要施設  
への  
アクセス

駅	熊崎駅まで 1.2km
市役所	臼杵庁舎まで 2.5km
病院	コスモス病院まで 2.1km
小学校	市浜小学校まで 1.8km
中学校	西中学校まで 1.9km
スーパー	最寄りのスーパーまで 450m
コンビニ	最寄りのスーパーまで 350m
高速IC	臼杵ICまで 3.9km

## 物件情報

所在地	臼杵市大字江無田(弥生)			
契約形態	売買			
物件概要	構造	木造		
	階数	2階		
	建築年(築年数)	昭和42年築		
	敷地面積	251.40㎡		
	間取り	7DK 和室×4、洋室×3、DK、風呂、トイレ		
契約条件	賃料(月額)	-		
	売買価格	400万円		
管理状況	空き家になった時期	平成29年頃		
	補修等の要否	補修不要		
設備状況	電気	引き込み済み	風呂	ガス
	ガス	プロパンガス	エアコン	有り
	水道	上水道	CATV	引き込み済み
	下水道	単独浄化槽	その他	
	トイレ	洋式水洗		
附帯物件	駐車場	有り ( 1台 )		
	物置	有り ( )		
	庭	有り ( )		
	田・畑	なし ( )		
	その他			

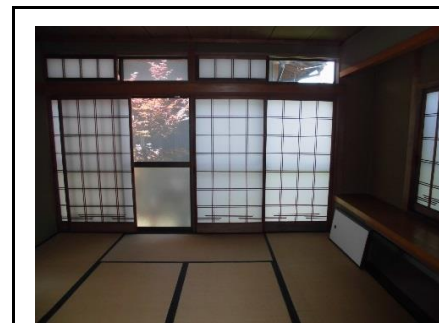
## 間取り



## 建物の特徴

- 木造2階建ての物件です。
- 部屋数も多く大人数向きの物件です。

## 屋内等写真



和室

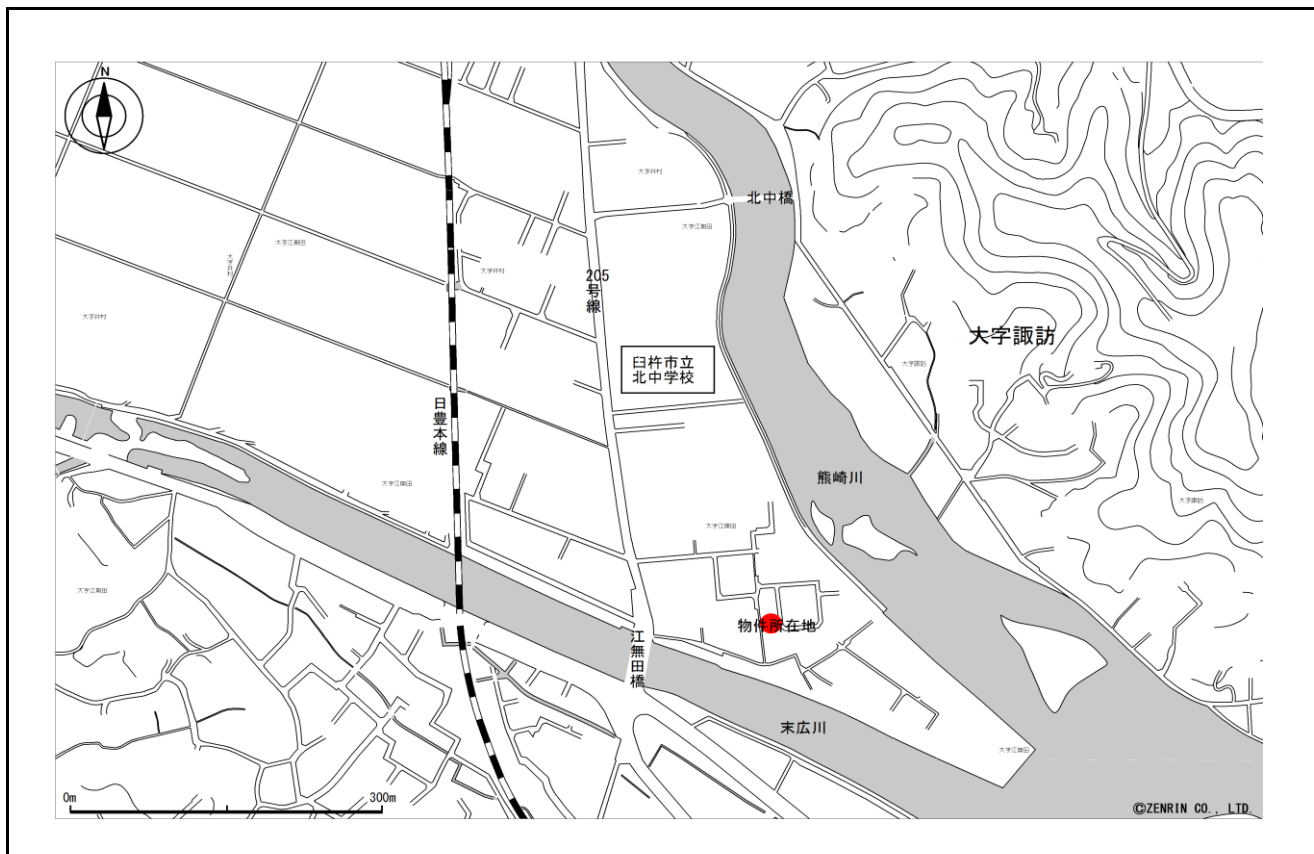


洋室



庭

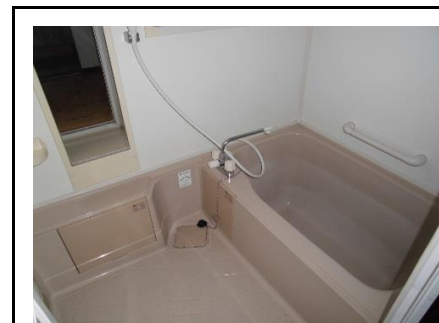
## 位置図



## 周辺地域の特徴

- 物件周辺は道路が狭いですが、物件がある住宅地から出ると大きな道に出ます。
- 江無田橋を渡ると最寄りのスーパー等もあり買い物に便利な地域に出ます。

## 屋内等写真



お風呂



トイレ



台所