

## 外観

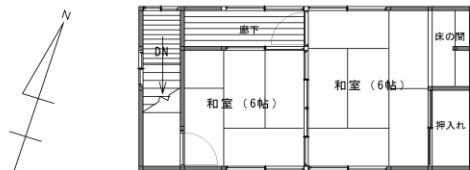
主要施設  
への  
アクセス

駅	臼杵駅まで 650m
市役所	臼杵庁舎まで 950m
病院	コスモス病院まで 3.6km
小学校	臼杵小学校まで 850m
中学校	東中学校まで 850m
スーパー	最寄りのスーパーまで 450m
コンビニ	最寄りのコンビニまで 450m
高速IC	臼杵ICまで 3.0km

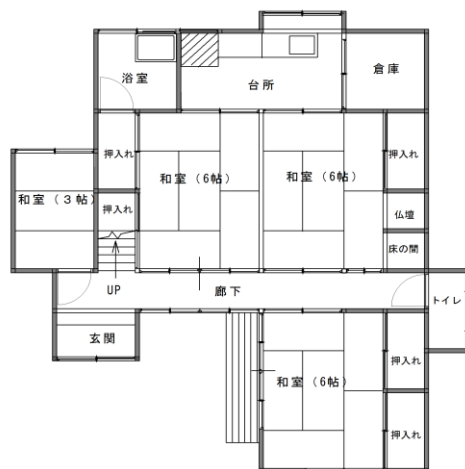
## 物件情報

所在地	臼杵市大字臼杵(本丁)			
契約形態	売買			
物件概要	構造	木造		
	階数	2階		
	建築年(築年数)	昭和39年築		
	敷地面積	237.83㎡		
	間取り	6K 和室×6、台所、風呂、トイレ		
契約条件	賃料(月額)	-		
	売買価格	200万円		
管理状況	空き家になった時期	平成24年頃		
	補修等の要否	多少の補修が必要		
設備状況	電気	引き込み済み	風呂	ガス
	ガス	プロパンガス	エアコン	有り
	水道	上水道	CATV	引き込み済み
	下水道	下水道	その他	
	トイレ	洋式水洗		
附帯物件	駐車場	有り ( )		
	物置	有り ( )		
	庭	なし ( )		
	田・畑	なし ( )		
	その他			

## 間取り



2階 間取り図



1階 間取り図 (木造)

## 建物の特徴

- 木造2階建ての物件です。
- 小ぢんまりとした昔ながらの雰囲気物件です。
- 玄関前の階段の蹴込に一部修繕が必要です。

## 屋内等写真



1階和室

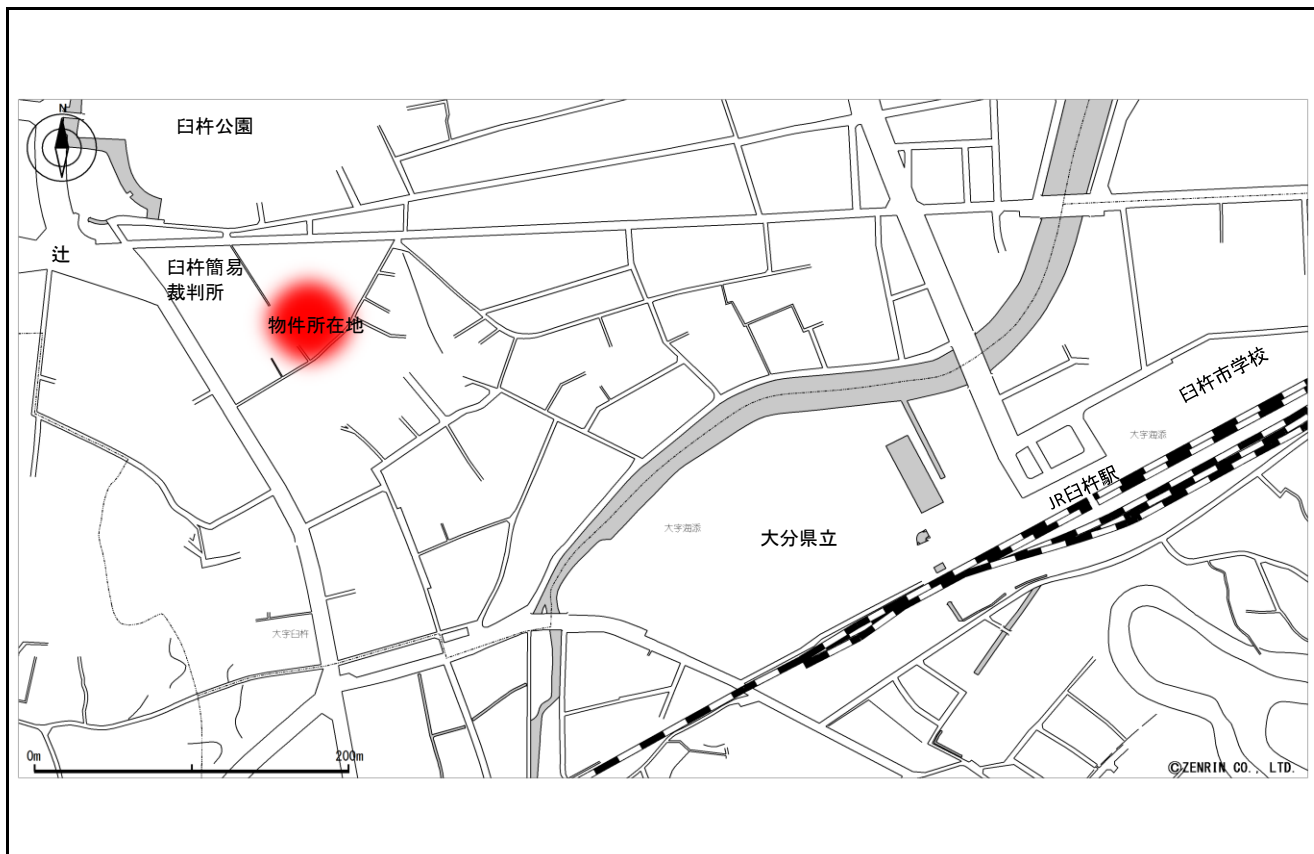


廊下



和室

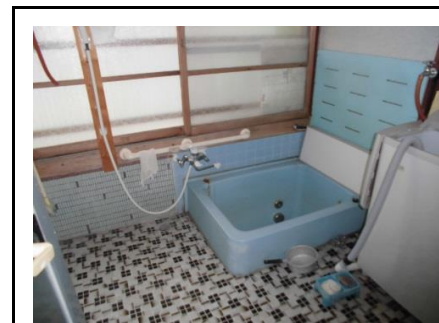
## 位置図



## 周辺地域の特徴

- 白杵駅やバス停にも近く公共交通機関を利用しやすい環境です。
- 物件から5分程度のところに中央通商店街があり飲食店やスーパー等も近いです。

## 屋内等写真



お風呂



トイレ



台所